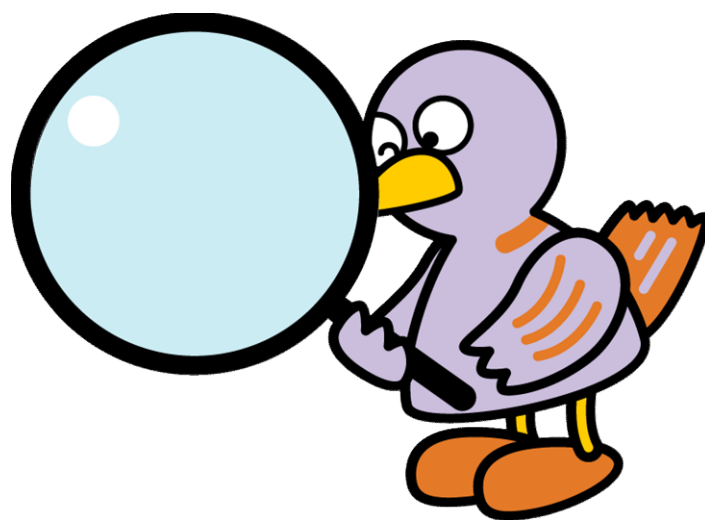


埼玉県鉱工業指数

令和5年1月分



埼玉県マスコット「コバトン」



彩の国
埼玉県

総務部統計課

令和5年1月 埼玉県鉱工業指数 概要

○ 総合指数の動向

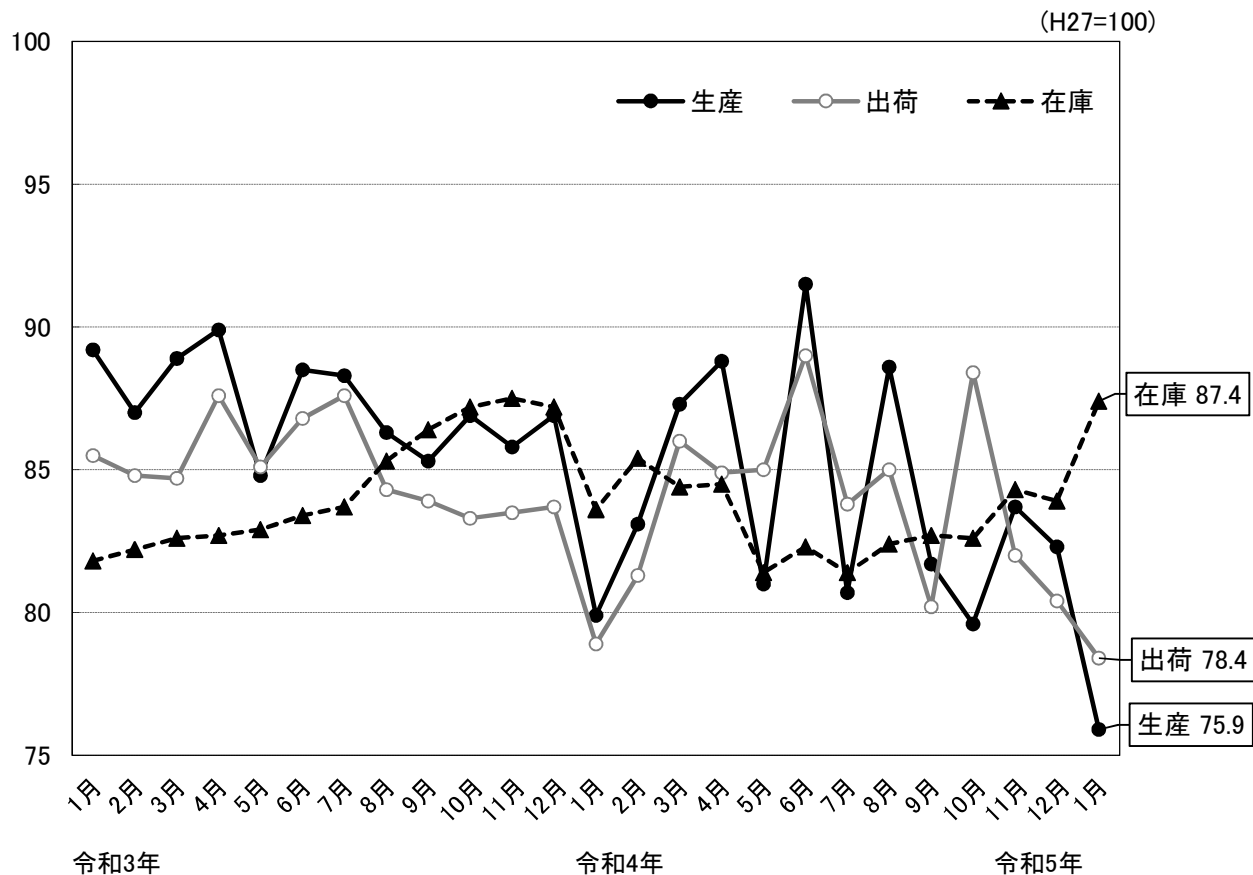
令和5年1月の鉱工業指数は、生産が75.9で2か月連続の低下となった。出荷は78.4で3か月連続の低下となった。また、在庫は87.4で2か月ぶりの上昇、在庫率は113.4で2か月連続の上昇となった。

(平成27年=100)

	埼玉県			全国		
	指数	前月比	前年同月比	指数	前月比	前年同月比
生産	75.9	▲ 7.8%	▲ 4.7%	90.7	▲ 5.3%	▲ 3.1%
出荷	78.4	▲ 2.5%	▲ 0.3%	89.2	▲ 3.7%	▲ 3.0%
在庫	87.4	4.2%	4.6%	102.2	▲ 1.0%	3.1%
在庫率	113.4	0.9%	3.8%	128.4	2.8%	10.0%

※ 指数と前月比は季節調整済み(X-12-ARIMA)、前年同月比は原指数、全国は確報値による。

○ 総合指数の推移



○ 上昇・低下に影響した主な業種と品目

業種は、生産、出荷、在庫の各指数の前月比に与える影響の大きいものから順に上位4業種について記載しています。

(1) 生産

		業種	前月比 ※	主な品目
上昇	11業種	生産用機械工業	54.4%	フラットパネル・ディスプレイ製造装置、包装・荷造機械、刈払機
		業務用機械工業	18.2%	試験機、分析機器、精密測定機
		印刷業	3.2%	平版印刷(オフセット印刷)、おう版印刷(グラビア印刷)
		プラスチック製品工業	2.0%	プラスチック製容器、その他のプラスチック製品、発泡プラスチック製品
低下	12業種	化学工業	▲ 26.3%	医薬品、化粧品、合成樹脂塗料
		汎用機械工業	▲ 9.0%	空気圧機器、ポンプ、固定比減速機
		電子部品・デバイス工業	▲ 25.0%	混成集積回路、プリント配線実装基板、電子回路基板
		食料品工業	▲ 3.5%	炭酸飲料、チョコレート、アイスクリーム(乳脂肪分8%以上)

(2) 出荷

		業種	前月比 ※	主な品目
上昇	7業種	業務用機械工業	19.4%	試験機、分析機器、精密測定機
		生産用機械工業	12.8%	フラットパネル・ディスプレイ製造装置、包装・荷造機械、コンクリート機械
		金属製品工業	6.1%	スチール製缶、水門、鉄骨
		鉄鋼業	7.2%	鋼半製品、粗鋼、普通鋼小形棒鋼
低下	16業種	食料品工業	▲ 3.6%	炭酸飲料、めん類、アイスクリーム(乳脂肪分8%以上)
		汎用機械工業	▲ 9.0%	空気圧機器、軸受、固定比減速機
		非鉄金属工業	▲ 12.2%	伸銅製品、アルミニウム圧延製品、電力用電線・ケーブル
		その他工業	▲ 12.1%	ユニット住宅、電子キーボード類

(3) 在庫

		業種	前月比 ※	主な品目
上昇	12業種	生産用機械工業	23.2%	整地機械、マシニングセンタ、刈払機
		電気機械工業	10.3%	クッキングヒーター、食器洗い乾燥機、鉛蓄電池
		パルプ・紙・紙加工品工業	4.9%	段ボール原紙、特殊印刷用紙、雑種紙
		窯業・土石製品工業	7.8%	遠心力鉄筋コンクリートパイプ、ガラス基礎製品、ガラス製容器類
低下	8業種	情報通信機械工業	▲ 8.5%	ガス警報器、その他の陸上移動通信装置、電話機
		金属製品工業	▲ 4.5%	スチール製缶、ばね
		その他工業	▲ 14.1%	ユニット住宅、シャープペンシル
		化学工業	▲ 0.7%	合成樹脂塗料

※1 季節調整済指数の前月比。

※2 主な品目について一部秘匿あり。

< 資 料 >

○ 埼玉県・全国鉱工業生産指数の推移

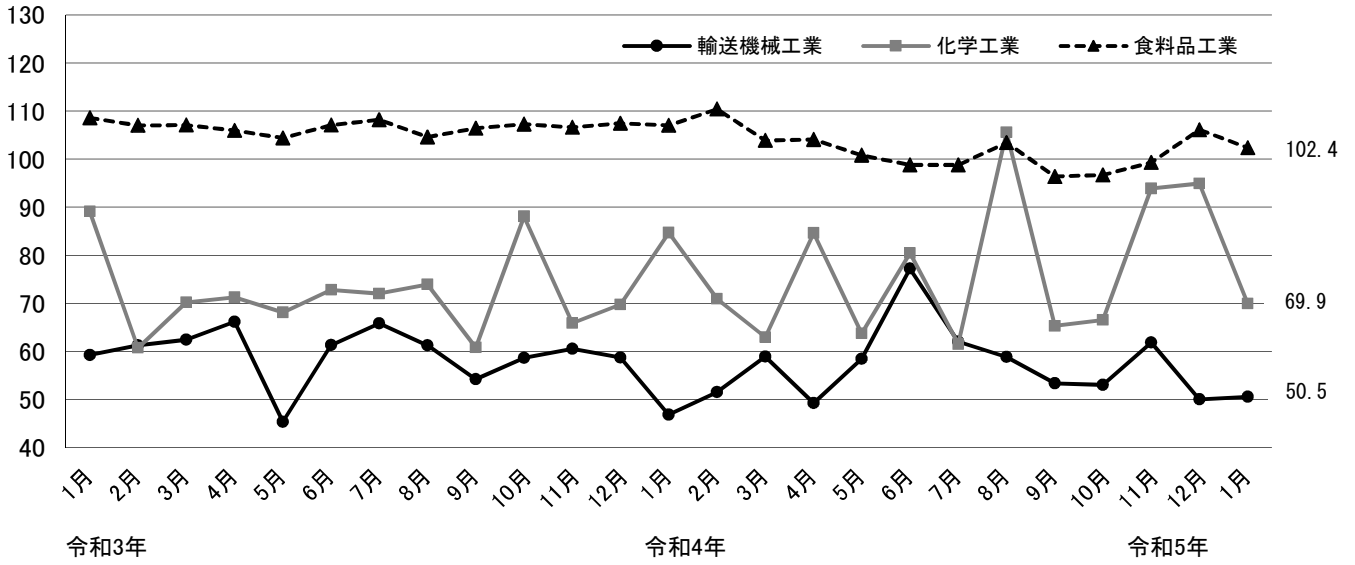
(平成27年=100)

	埼 玉 県				全 国			
	季節調整済指数		原指数		季節調整済指数		原指数	
		前月比		前年同月比		前月比		前年同月比
令和2年平均	—	—	84.3	▲ 12.6%	—	—	90.6	▲ 10.4%
令和3年平均	—	—	87.4	3.7%	—	—	95.7	5.6%
令和4年平均	—	—	83.9	▲ 4.0%	—	—	95.6	▲ 0.1%
令和3年12月	86.9	1.3%	89.5	—	96.6	0.2%	100.0	—
令和4年1月	79.9	▲ 8.1%	76.3	▲ 9.4%	94.3	▲ 2.4%	87.7	▲ 0.8%
2月	83.1	4.0%	79.7	▲ 4.6%	96.2	2.0%	92.5	0.5%
3月	87.3	5.1%	93.0	▲ 3.0%	96.5	0.3%	107.1	▲ 1.7%
4月	88.8	1.7%	89.0	▲ 2.7%	95.1	▲ 1.5%	93.8	▲ 4.9%
5月	81.0	▲ 8.8%	75.4	▲ 3.0%	88.0	▲ 7.5%	83.8	▲ 3.1%
6月	91.5	13.0%	95.1	3.4%	96.1	9.2%	98.8	▲ 2.8%
7月	80.7	▲ 11.8%	83.1	▲ 9.0%	96.9	0.8%	98.0	▲ 2.0%
8月	88.6	9.8%	80.4	4.3%	100.2	3.4%	91.5	5.8%
9月	81.7	▲ 7.8%	81.5	▲ 4.2%	98.5	▲ 1.7%	101.9	9.6%
10月	79.6	▲ 2.6%	81.9	▲ 9.4%	95.3	▲ 3.2%	95.6	3.0%
11月	83.7	5.2%	87.9	▲ 2.4%	95.5	0.2%	99.0	▲ 0.9%
12月	82.3	▲ 1.7%	83.4	▲ 6.8%	95.8	0.3%	97.6	▲ 2.4%
令和5年1月	75.9	▲ 7.8%	72.7	▲ 4.7%	90.7	▲ 5.3%	85.0	▲ 3.1%

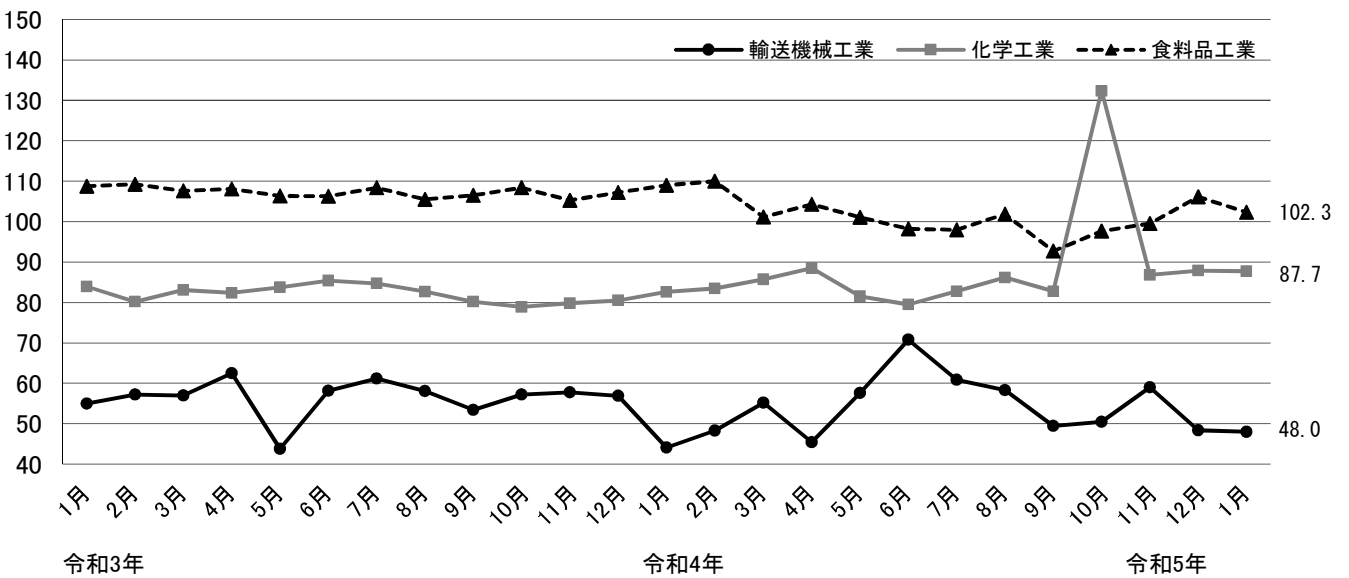
※ 全国は確報値によります。

○ 県内主要業種の指数推移

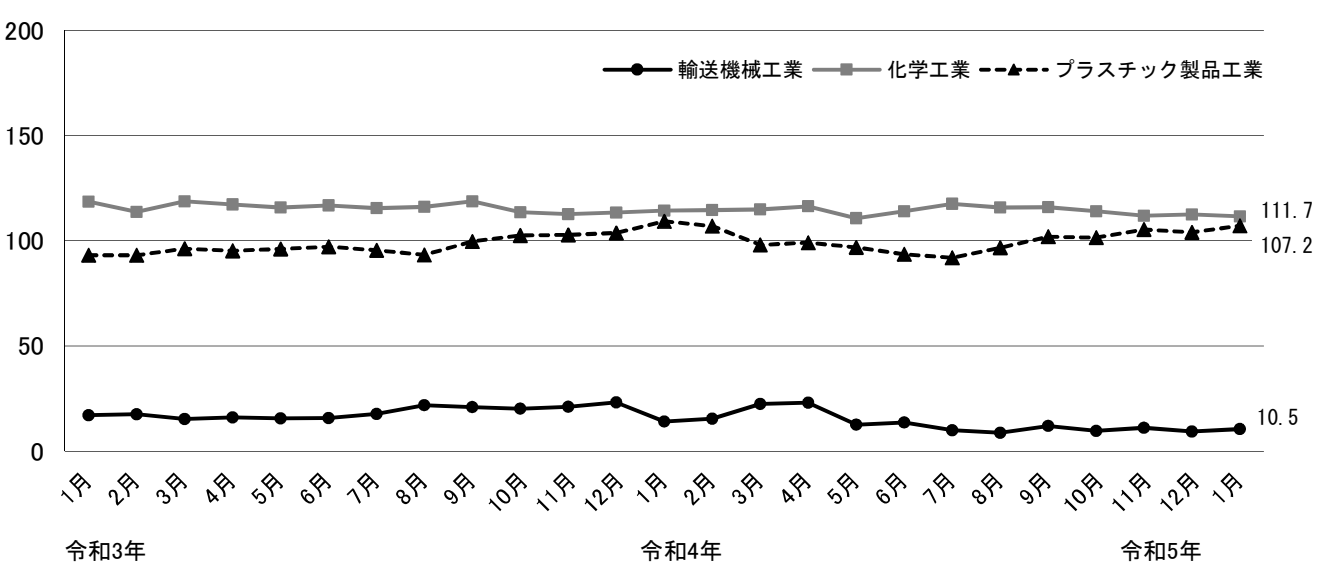
生産



出荷



在庫



第1-1表 埼玉県鉱工業 生産指数（業種分類）

項目	生産指数												
	鉱工業総合	製造工業総合	鉄鋼業	非鉄金属工業	金属製品工業	汎用機械工業	生産用機械工業	業務用機械工業	電子部品・デバイス工業	電気機械工業	情報通信機械工業	輸送機械工業	
ウェイト	10,000.0	9,992.6	198.8	288.0	380.4	493.9	533.1	429.8	280.5	472.7	454.7	1,055.9	
品目数	201	199	12	8	10	13	11	5	13	24	7	9	
原 指 数	平成30年平均	101.3	101.3	97.7	106.0	99.6	114.1	144.8	80.0	124.5	102.5	90.2	104.0
	令和1年平均	96.4	96.4	89.8	96.4	99.1	97.8	131.0	76.3	114.9	87.1	103.6	93.9
	令和2年平均	84.3	84.3	84.7	77.7	90.8	92.6	86.2	62.6	98.3	84.1	102.3	61.3
	令和3年平均	87.4	87.3	95.8	81.8	97.4	122.0	88.9	69.8	98.5	95.0	104.7	59.8
	令和4年平均	83.9	83.9	92.6	76.4	74.1	130.8	72.6	70.1	84.0	99.4	81.3	56.8
	令和3年12月	89.5	89.5	96.0	80.4	103.5	134.4	101.1	65.2	89.4	99.1	111.5	61.9
	令和4年1月	76.3	76.3	85.9	70.9	70.8	109.7	41.2	68.7	94.9	89.7	77.1	41.9
	2月	79.7	79.7	88.5	73.4	74.0	116.4	43.1	76.9	82.0	90.3	106.6	52.8
	3月	93.0	93.0	99.9	83.9	82.8	137.5	115.0	100.1	97.8	111.5	120.3	66.6
	4月	89.0	88.9	95.0	78.2	75.3	136.7	99.0	65.2	87.8	94.9	116.0	46.2
	5月	75.4	75.3	79.9	74.5	64.9	120.8	53.4	71.2	89.3	84.1	63.9	51.5
	6月	95.1	95.1	96.8	81.5	75.9	144.7	129.4	78.1	100.6	106.9	91.3	81.1
	7月	83.1	83.1	94.2	79.0	75.4	133.9	72.5	63.3	90.1	100.7	93.5	60.2
	8月	80.4	80.4	78.0	68.0	68.1	118.8	63.7	58.9	76.1	96.0	61.1	52.2
	9月	81.5	81.5	95.0	80.3	76.6	137.3	72.8	65.9	71.7	108.7	69.9	55.5
	10月	81.9	81.9	105.9	77.3	75.4	140.3	73.5	63.4	70.6	104.0	57.6	53.9
	11月	87.9	87.9	101.3	80.2	78.6	134.2	58.8	63.9	70.4	103.8	69.4	68.5
12月	83.4	83.4	90.3	69.5	71.1	139.6	49.3	65.3	77.2	102.5	49.0	50.6	
令和5年1月	72.7	72.7	87.3	59.9	68.1	112.6	65.4	76.1	56.1	97.8	43.7	46.3	
【前年同月比(%)】	▲ 4.7	▲ 4.7	1.6	▲ 15.5	▲ 3.8	2.6	58.7	10.8	▲ 40.9	9.0	▲ 43.3	10.5	
季 節 調 整 指 数	令和3年12月	86.9	86.9	95.8	79.9	103.2	129.4	83.0	62.0	85.7	94.5	113.5	58.7
	令和4年1月	79.9	79.9	92.0	75.9	74.4	120.4	36.7	67.8	99.0	92.9	82.6	46.8
	2月	83.1	83.1	92.1	74.1	79.0	123.8	43.4	75.2	92.4	91.3	96.4	51.5
	3月	87.3	87.3	97.1	76.5	78.6	119.6	110.1	90.0	90.9	97.8	104.5	58.9
	4月	88.8	88.7	94.2	81.1	74.8	137.2	91.7	69.0	91.9	97.8	121.1	49.2
	5月	81.0	80.9	84.6	79.5	66.5	121.4	70.3	78.6	93.5	91.6	77.8	58.4
	6月	91.5	91.5	90.7	78.8	75.3	128.4	160.2	78.3	96.6	100.6	88.4	77.2
	7月	80.7	80.7	92.1	77.4	71.1	134.1	85.5	63.0	89.6	101.9	82.1	62.0
	8月	88.6	88.6	88.5	79.0	73.2	131.8	65.0	66.0	81.3	108.9	67.6	58.8
	9月	81.7	81.7	91.1	78.7	75.3	132.5	79.8	59.8	66.0	104.9	68.0	53.3
	10月	79.6	79.6	100.5	75.6	74.7	147.9	62.5	66.2	71.0	106.0	60.2	53.0
	11月	83.7	83.7	97.9	72.9	75.8	141.6	52.3	64.9	65.8	101.9	67.2	61.8
	12月	82.3	82.3	91.0	70.2	71.8	136.1	39.9	63.2	76.5	99.6	50.9	50.0
令和5年1月	75.9	75.8	93.6	63.8	71.3	123.8	61.6	74.7	57.4	101.3	44.4	50.5	
【前月比(%)】	▲ 7.8	▲ 7.9	2.9	▲ 9.1	▲ 0.7	▲ 9.0	54.4	18.2	▲ 25.0	1.7	▲ 12.8	1.0	

(平成27年=100)

窯業・土石製品工業	化学工業	プラスチック製品工業	パルプ・紙・紙加工品工業	繊維工業	食料品工業	その他工業総合							鉱業
							ゴム製品工業	皮革製品工業	家具工業	印刷業	木材・木製品工業	その他工業	
244.5	1,489.4	577.9	376.2	105.7	1,442.0	1,169.1	116.3	17.7	73.9	770.6	32.3	158.3	7.4
14	7	12	7	6	23	18	3	2	3	3	2	5	2
101.5	85.5	103.9	110.0	93.0	103.8	93.7	86.8	80.0	113.9	89.1	148.7	102.5	107.9
98.1	83.6	98.8	108.9	87.3	105.6	86.8	81.8	68.8	111.2	81.5	132.5	97.6	106.5
95.8	73.3	89.8	104.9	71.9	106.1	74.1	68.6	48.7	99.4	68.3	119.1	88.5	105.1
94.1	71.6	93.1	109.1	69.0	106.7	74.0	75.7	38.3	88.8	66.3	123.9	97.1	101.3
93.4	77.2	94.9	108.4	62.0	101.9	69.8	76.4	40.4	69.3	61.3	96.6	104.6	99.7
101.5	68.1	89.6	111.5	65.0	114.3	72.3	75.0	29.6	76.3	65.8	114.6	96.5	115.2
81.6	71.6	85.7	100.9	61.3	100.2	67.1	73.3	36.4	59.0	58.4	128.8	100.1	74.7
95.6	67.4	89.8	97.6	63.6	99.9	70.9	71.6	35.2	82.3	61.0	141.1	103.2	104.0
97.4	67.2	97.9	119.7	68.4	107.8	75.4	88.1	46.1	73.6	66.2	94.9	111.5	113.1
90.9	88.7	103.1	113.7	57.9	108.6	68.3	78.7	45.6	64.6	62.7	114.2	83.1	100.2
92.0	59.0	95.2	99.5	51.8	97.1	64.5	64.6	35.9	68.0	57.3	106.5	92.5	102.6
97.2	94.9	102.5	114.5	58.8	97.7	72.2	80.2	36.3	67.4	60.7	114.6	120.1	108.0
84.4	65.6	99.6	113.0	55.3	100.0	68.9	76.6	45.6	71.1	59.3	71.1	110.6	59.2
91.2	94.8	91.8	100.3	56.6	96.3	64.4	66.0	41.9	66.7	56.7	70.0	101.2	104.9
92.7	66.2	95.2	106.2	66.5	94.5	73.9	80.9	49.4	65.7	65.6	87.8	113.2	108.1
95.8	66.5	95.1	114.5	67.1	102.9	70.7	78.2	39.9	69.9	64.1	71.1	101.0	105.0
100.9	94.0	96.4	111.2	73.1	106.1	72.0	82.8	39.0	71.1	62.9	73.7	112.5	101.4
101.3	89.9	86.6	110.0	63.7	112.1	69.0	76.3	33.1	71.7	60.1	85.6	106.5	115.4
83.4	60.7	81.4	98.2	60.9	95.9	61.9	66.5	39.8	62.8	54.6	72.9	94.2	73.7
2.2	▲ 15.2	▲ 5.0	▲ 2.7	▲ 0.7	▲ 4.3	▲ 7.7	▲ 9.3	9.3	6.4	▲ 6.5	▲ 43.4	▲ 5.9	▲ 1.3
94.0	69.7	93.2	110.5	58.5	107.5	69.9	74.6	35.7	71.6	62.0	126.5	92.6	97.9
92.8	84.7	97.1	111.7	69.6	107.0	70.6	77.9	36.2	60.9	63.2	115.7	100.9	95.2
96.5	70.9	94.0	104.5	60.9	110.4	71.2	72.8	33.2	79.2	62.3	146.2	101.2	102.6
97.1	62.9	92.6	110.7	60.1	103.9	69.1	82.5	40.4	71.3	60.1	91.1	105.7	104.9
99.7	84.6	98.7	111.8	60.6	104.1	71.7	80.8	39.0	67.8	64.2	113.3	102.1	101.3
94.9	63.7	94.6	104.2	55.9	100.8	70.4	68.2	36.7	78.5	63.2	108.9	99.9	106.7
102.5	80.4	94.5	112.0	64.1	98.8	72.6	77.7	41.3	66.9	61.8	112.7	116.3	177.3
80.2	61.5	91.2	107.6	64.8	98.8	69.1	73.5	41.4	72.5	61.1	64.7	108.1	52.3
94.6	105.6	102.2	112.1	69.3	103.4	68.9	75.8	41.9	69.3	61.2	71.6	106.0	100.2
92.6	65.3	95.9	104.5	62.5	96.4	71.4	77.9	48.9	65.1	62.6	104.1	102.1	109.6
89.9	66.5	94.9	107.9	60.2	96.7	68.3	76.0	40.4	66.7	60.1	68.6	104.9	101.1
90.1	93.9	95.6	106.4	61.7	99.3	68.2	78.1	47.1	67.1	59.8	72.0	104.1	89.6
93.9	94.9	90.7	109.3	58.4	106.1	67.6	77.8	40.4	70.6	56.9	92.3	105.4	97.0
95.3	69.9	92.5	110.1	68.1	102.4	64.7	70.0	39.0	64.2	58.7	69.0	93.7	99.4
1.5	▲ 26.3	2.0	0.7	16.6	▲ 3.5	▲ 4.3	▲ 10.0	▲ 3.5	▲ 9.1	3.2	▲ 25.2	▲ 11.1	2.5

第1-2表 埼玉県鉱工業 出荷指数（業種分類）

項目	業種分類												
	鉱工業総合	製造工業総合	鉄鋼業	非鉄金属工業	金属製品工業	汎用機械工業	生産用機械工業	業務用機械工業	電子部品・デバイス工業	電気機械工業	情報通信機械工業	輸送機械工業	
ウェイト	10,000.0	9,994.6	234.3	554.6	388.5	444.3	496.3	334.2	296.2	458.9	401.7	1,605.1	
品目数	201	199	12	8	10	13	11	5	13	24	7	9	
原 指 数	平成30年平均	102.2	102.2	98.0	107.0	93.5	112.0	122.6	80.2	123.1	105.3	65.3	103.7
	令和1年平均	96.2	96.2	92.7	99.0	92.9	96.0	117.6	76.1	114.9	88.3	67.5	92.0
	令和2年平均	82.8	82.8	87.0	78.6	87.2	90.3	75.9	61.7	100.9	85.1	62.5	59.0
	令和3年平均	85.1	85.1	93.4	84.9	89.7	118.0	71.5	69.0	99.0	96.0	61.6	56.8
	令和4年平均	83.6	83.6	91.9	80.6	68.8	126.2	70.3	70.2	93.1	100.3	60.6	54.0
	令和3年12月分	89.0	89.0	92.4	82.3	94.1	130.7	93.0	63.9	97.1	101.3	67.5	59.6
	令和4年1月	73.5	73.5	83.8	74.2	64.2	105.3	51.1	67.8	87.3	90.3	55.4	39.2
	2月	78.4	78.4	89.5	78.1	66.9	113.2	49.0	77.3	90.4	92.4	60.7	50.3
	3月	94.3	94.3	104.0	89.1	75.0	133.5	98.2	101.2	99.4	119.1	78.7	65.5
	4月	84.9	84.9	97.5	79.0	69.2	131.8	95.3	65.1	95.2	94.6	67.0	42.3
	5月	76.5	76.5	86.3	78.2	63.0	116.7	55.0	71.2	85.7	83.8	58.4	48.3
	6月	90.7	90.7	95.2	90.5	68.4	139.6	106.2	78.5	95.1	106.1	65.2	75.0
	7月	84.5	84.5	95.3	82.9	70.8	128.3	68.0	63.3	98.3	101.4	59.6	59.4
	8月	79.3	79.2	75.8	73.5	66.1	114.3	71.5	59.3	94.2	98.9	50.0	50.9
	9月	81.7	81.7	91.4	83.5	70.1	133.1	59.1	66.1	98.5	107.8	51.9	51.6
	10月	90.0	90.0	101.1	81.2	70.7	134.6	66.5	63.5	93.9	104.1	56.5	51.0
	11月	85.7	85.7	98.0	83.1	73.0	128.3	58.3	63.5	91.2	102.4	63.9	65.4
12月	84.0	84.0	85.0	73.8	68.6	135.1	65.3	65.7	88.0	102.5	59.4	48.6	
令和5年1月	73.3	73.3	84.8	62.8	64.5	107.9	56.4	77.2	75.5	95.5	52.4	43.9	
【前年同月比(%)】	▲ 0.3	▲ 0.3	1.2	▲ 15.4	0.5	2.5	10.4	13.9	▲ 13.5	5.8	▲ 5.4	12.0	
季 節 調 整 指 数	令和3年12月	83.7	83.7	92.2	80.4	91.4	124.4	71.3	60.0	88.4	96.4	62.6	56.9
	令和4年1月	78.9	78.9	88.1	77.1	71.5	115.0	48.3	66.1	92.3	91.0	56.6	44.1
	2月	81.3	81.3	93.9	75.3	72.2	119.2	52.9	74.8	94.5	88.3	55.6	48.3
	3月	86.0	86.0	98.7	80.5	70.3	113.6	88.7	90.5	90.7	103.3	71.9	55.2
	4月	84.9	84.8	96.1	79.2	69.8	132.9	107.6	68.4	97.8	100.9	70.6	45.4
	5月	85.0	85.0	94.2	88.6	66.5	121.3	66.8	80.3	92.1	95.0	64.7	57.6
	6月	89.0	89.0	91.1	89.9	69.1	125.4	121.1	80.4	95.4	102.2	64.0	70.8
	7月	83.8	83.8	95.1	85.3	68.0	129.8	71.2	63.5	99.9	103.3	59.1	60.9
	8月	85.0	84.9	83.7	86.2	69.7	127.3	76.9	66.7	99.8	110.7	56.3	58.3
	9月	80.2	80.2	88.1	82.2	68.4	126.5	63.4	59.9	94.9	103.4	52.9	49.5
	10月	88.4	88.4	95.1	78.1	68.1	142.0	59.4	66.2	92.3	107.1	58.7	50.5
	11月	82.0	82.0	94.1	75.0	67.2	135.5	51.4	64.3	89.1	100.6	59.2	59.0
	12月	80.4	80.4	84.4	73.7	67.4	130.0	49.4	62.8	82.1	98.9	56.5	48.4
令和5年1月	78.4	78.4	90.5	64.7	71.5	118.3	55.7	75.0	79.1	95.9	52.3	48.0	
【前月比(%)】	▲ 2.5	▲ 2.5	7.2	▲ 12.2	6.1	▲ 9.0	12.8	19.4	▲ 3.7	▲ 3.0	▲ 7.4	▲ 0.8	

(平成27年=100)

窯業・土石製品工業	化学工業	プラスチック製品工業	パルプ・紙・紙加工品工業	繊維工業	食料品工業	その他工業総合							鉱業
							ゴム製品工業	皮革製品工業	家具工業	印刷業	木材・木製品工業	その他工業	
218.3	1,365.8	539.7	390.6	73.7	1,487.0	705.4	99.7	20.9	66.9	299.0	34.3	184.6	5.4
14	7	12	7	6	23	18	3	2	3	3	2	5	2
101.9	93.9	104.6	109.1	105.9	108.6	97.5	89.7	85.4	107.9	89.1	146.8	103.7	101.1
97.5	90.8	100.6	107.2	98.2	107.6	91.6	84.1	70.0	105.8	81.5	130.2	102.2	98.2
96.8	80.4	92.3	102.4	82.7	107.7	79.3	71.0	49.8	94.6	68.3	117.5	92.2	94.5
95.6	82.1	92.6	105.5	82.6	107.2	80.2	70.2	39.9	85.0	66.3	121.4	103.1	92.0
94.8	88.2	93.0	105.3	79.7	101.4	77.4	73.1	41.9	65.2	61.3	93.4	111.4	92.3
103.3	87.2	86.9	116.8	74.9	111.1	81.6	71.8	32.3	75.2	65.8	122.2	113.0	101.7
80.5	71.6	80.2	94.0	75.5	99.4	74.2	68.9	36.0	54.5	58.4	119.6	105.7	77.0
95.1	74.8	86.6	97.3	81.4	99.8	79.9	67.7	39.4	74.7	61.0	131.0	114.2	96.9
102.0	93.9	101.1	117.1	108.7	105.9	85.3	83.3	52.1	78.8	66.2	92.6	122.0	97.6
91.2	91.8	101.9	108.9	79.2	109.1	70.9	73.6	51.4	61.3	62.7	113.1	80.7	91.1
92.4	71.1	96.5	91.7	70.1	100.6	69.6	61.8	35.2	57.9	57.3	105.3	95.2	93.3
96.5	81.2	102.9	109.2	69.4	100.3	82.8	75.3	31.8	65.9	60.7	113.9	128.8	97.6
85.3	83.0	103.6	109.3	63.0	102.4	77.5	75.0	46.9	63.0	59.4	68.0	118.6	67.8
92.9	85.0	90.5	102.5	77.9	97.5	72.1	65.0	41.6	61.8	56.7	59.0	110.5	95.6
96.2	87.3	90.0	107.0	80.4	90.8	80.6	77.6	58.5	66.9	65.6	85.8	113.0	93.6
98.6	137.7	87.7	107.1	81.4	101.0	77.2	78.7	42.2	63.2	64.1	69.5	108.2	97.3
104.2	89.2	87.7	110.7	87.1	100.9	79.0	76.2	37.2	68.4	62.9	70.7	116.6	97.3
102.6	91.9	87.2	109.1	82.1	109.5	79.9	73.7	30.4	65.8	60.1	91.9	123.7	102.3
80.9	77.1	81.4	88.8	66.8	93.5	67.7	65.0	39.0	52.8	54.6	62.8	100.0	71.7
0.5	7.7	1.5	▲ 5.5	▲ 11.5	▲ 5.9	▲ 8.8	▲ 5.7	8.3	▲ 3.1	▲ 6.5	▲ 47.5	▲ 5.4	▲ 6.9
94.8	80.5	91.1	108.5	72.8	107.2	78.5	71.6	40.6	72.1	61.7	122.8	107.3	88.5
93.1	82.6	92.9	110.3	84.8	109.0	77.3	72.1	37.1	60.6	62.9	108.5	104.8	93.5
97.3	83.5	92.6	104.4	73.4	110.0	77.7	67.6	35.9	66.0	62.1	140.0	108.2	94.9
102.9	85.7	93.6	105.6	91.7	101.2	76.0	73.7	42.9	63.9	59.1	86.1	113.9	93.1
97.9	88.5	96.3	105.1	78.4	104.3	77.6	73.8	43.3	68.9	63.4	108.9	107.9	96.1
99.0	81.5	95.1	101.8	78.1	101.1	79.2	69.5	40.3	69.5	64.2	110.1	113.0	99.0
100.8	79.5	95.5	110.5	79.3	98.2	84.0	74.9	40.6	67.5	62.5	113.9	125.0	129.3
81.6	82.8	93.6	106.4	72.8	98.0	77.5	72.4	44.4	63.8	62.1	63.5	112.4	61.4
95.4	86.2	92.6	107.6	88.2	101.9	77.1	75.5	38.5	66.0	61.9	67.7	112.8	94.1
94.1	82.8	89.9	104.5	72.2	92.7	76.7	74.9	50.6	64.0	62.4	98.0	100.9	97.7
91.8	132.4	92.0	103.7	78.2	97.7	77.7	79.2	42.2	66.3	60.1	67.9	117.0	91.1
93.0	86.8	90.4	103.8	77.8	99.5	73.6	71.0	49.0	64.9	59.5	67.6	107.8	85.8
95.2	87.9	92.3	103.4	81.3	106.1	77.4	75.5	39.3	64.7	56.7	90.6	117.0	88.6
93.5	87.7	93.1	102.7	73.7	102.3	71.0	67.2	39.2	58.4	58.4	60.9	102.9	90.2
▲ 1.8	▲ 0.2	0.9	▲ 0.7	▲ 9.3	▲ 3.6	▲ 8.3	▲ 11.0	▲ 0.3	▲ 9.7	3.0	▲ 32.8	▲ 12.1	1.8

第1-3表 埼玉県鉱工業 在庫指数（業種分類）

項目	埼玉県鉱工業 在庫指数（業種分類）												
	鉱工業総合	製造工業総合	鉄鋼業	非鉄金属工業	金属製品工業	汎用機械工業	生産用機械工業	業務用機械工業	電子部品・デバイス工業	電気機械工業	情報通信機械工業	輸送機械工業	
ウェイト	10,000.0	9,993.0	449.2	471.6	754.3	318.3	775.9	—	641.1	890.6	154.7	1,678.6	
品目数	108	107	10	5	5	3	6	—	7	7	3	5	
原 指 数	平成30年末	88.5	88.5	89.4	108.6	92.4	69.8	78.4	—	116.3	104.8	110.6	19.7
	令和1年末	88.3	88.4	85.4	77.8	105.4	43.9	81.3	—	115.5	103.6	93.5	23.9
	令和2年末	84.5	84.5	83.4	75.8	102.3	28.9	67.8	—	135.9	87.3	67.9	21.6
	令和3年末	87.7	87.6	91.3	77.8	121.9	35.5	65.3	—	114.2	92.3	99.2	28.3
	令和4年末	84.4	84.3	94.9	83.2	69.0	34.0	70.0	—	135.2	86.4	173.5	11.4
	令和3年12月末	87.7	87.6	91.3	77.8	121.9	35.5	65.3	—	114.2	92.3	99.2	28.3
	令和4年1月末	84.5	84.5	94.6	73.3	66.6	39.5	67.2	—	126.4	89.9	108.5	16.6
	2月末	84.9	84.8	95.4	73.2	67.6	33.0	78.7	—	117.7	88.5	125.5	16.0
	3月末	80.5	80.4	91.5	69.2	69.2	35.3	67.3	—	113.9	77.0	127.0	14.9
	4月末	81.8	81.7	91.7	77.0	68.6	31.9	60.6	—	107.1	84.3	175.2	17.8
	5月末	81.9	81.8	92.2	80.8	67.6	31.0	65.5	—	114.6	89.1	154.9	11.5
	6月末	83.3	83.3	91.4	74.2	69.0	32.5	63.5	—	123.1	93.6	149.3	12.8
	7月末	83.7	83.7	94.0	74.7	67.9	34.5	77.2	—	111.1	96.3	149.5	11.1
	8月末	83.0	83.0	88.7	71.6	67.3	33.7	82.6	—	120.2	94.6	160.9	9.4
	9月末	82.0	81.9	91.8	75.5	69.5	32.3	72.3	—	116.8	87.6	155.2	11.5
	10月末	83.1	83.1	97.8	77.6	69.6	32.0	72.7	—	117.2	86.4	170.7	9.6
	11月末	85.6	85.5	99.8	80.1	70.1	35.8	71.8	—	124.7	91.3	187.2	12.8
12月末	84.4	84.3	94.9	83.2	69.0	34.0	70.0	—	135.2	86.4	173.5	11.4	
令和5年1月末	88.4	88.3	101.9	82.5	68.8	37.0	86.3	—	137.3	90.8	168.9	12.2	
【前年同月比(%)】	4.6	4.5	7.7	12.6	3.3	▲ 6.3	28.4	—	8.6	1.0	55.7	▲ 26.5	
季 節 調 整 指 数	令和3年12月末	87.2	87.0	93.8	76.8	129.0	33.1	66.4	—	113.4	90.0	109.9	23.2
	令和4年1月末	83.6	83.6	97.4	73.2	67.5	34.8	68.3	—	124.3	92.0	113.0	14.2
	2月末	85.4	85.3	94.4	72.7	66.8	31.2	74.4	—	119.8	97.3	125.2	15.5
	3月末	84.4	84.4	89.5	67.9	69.2	38.1	76.4	—	118.8	92.5	132.7	22.5
	4月末	84.5	84.4	89.8	76.4	68.1	35.4	61.3	—	112.9	88.3	167.4	23.1
	5月末	81.4	81.4	87.3	82.4	66.7	33.9	62.7	—	118.8	91.9	155.0	12.6
	6月末	82.3	82.3	89.2	74.6	67.8	32.2	63.9	—	124.1	91.0	143.2	13.7
	7月末	81.4	81.4	94.1	73.7	66.1	34.1	74.8	—	109.2	90.2	151.2	9.9
	8月末	82.4	82.4	89.8	71.6	66.1	35.6	78.5	—	119.1	90.5	147.4	8.8
	9月末	82.7	82.6	91.6	75.3	69.0	35.6	72.9	—	112.9	85.8	157.0	12.1
	10月末	82.6	82.5	100.9	80.0	69.6	31.4	72.4	—	113.9	79.2	158.1	9.6
	11月末	84.3	84.1	103.7	80.5	72.8	32.6	72.1	—	118.7	85.0	198.5	11.1
	12月末	83.9	83.7	97.5	82.1	73.0	31.7	71.2	—	134.3	84.3	192.3	9.4
令和5年1月末	87.4	87.3	104.9	82.4	69.7	32.6	87.7	—	135.0	93.0	176.0	10.5	
【前月比(%)】	4.2	4.3	7.6	0.4	▲ 4.5	2.8	23.2	—	0.5	10.3	▲ 8.5	11.7	

(平成27年=100)

窯業・土石製品工業	化学工業	プラスチック製品工業	パルプ・紙・紙加工品工業	繊維工業	食料品工業	その他工業総合							鉱業
							ゴム製品工業	皮革製品工業	家具工業	印刷業	木材・木製品工業	その他工業	
514.5	1,125.9	969.8	575.8	172.2	120.8	379.7	119.8	29.0	73.4	—	—	157.5	7.0
12	5	12	7	6	4	10	2	2	3	—	—	3	1
89.8	123.2	103.9	97.4	141.2	100.6	116.7	116.1	122.2	104.5	—	—	121.9	93.6
97.2	122.0	101.0	107.8	149.7	106.1	116.5	124.6	96.8	95.9	—	—	123.6	82.7
85.4	119.6	93.6	116.2	169.6	109.0	109.4	123.6	79.4	85.4	—	—	115.4	127.8
81.2	113.1	101.7	137.6	170.7	88.9	101.4	139.3	62.0	60.8	—	—	98.6	181.7
84.7	112.1	102.0	149.9	161.5	90.1	105.9	144.8	61.6	71.6	—	—	100.6	141.0
81.2	113.1	101.7	137.6	170.7	88.9	101.4	139.3	62.0	60.8	—	—	98.6	181.7
84.3	117.3	108.2	149.6	170.7	90.6	104.4	139.2	63.6	63.7	—	—	104.5	160.5
90.7	117.7	109.4	145.9	168.9	92.0	98.6	137.9	57.2	71.9	—	—	88.9	156.2
80.5	115.1	102.7	148.1	152.1	94.7	91.4	139.6	66.2	50.5	—	—	78.3	168.1
79.6	116.9	101.8	148.5	146.9	98.9	93.9	139.1	57.9	50.1	—	—	86.6	168.6
83.7	112.9	99.7	156.7	145.2	89.8	98.9	138.4	60.4	65.4	—	—	91.6	170.3
87.8	117.7	96.5	160.6	147.0	91.0	98.7	140.5	68.8	60.1	—	—	90.4	172.6
84.4	118.8	92.6	167.5	145.5	89.7	101.9	139.9	68.4	70.0	—	—	93.9	139.7
88.3	113.9	92.4	158.8	143.5	87.0	99.8	137.6	69.8	73.5	—	—	88.9	142.5
83.9	110.3	96.0	151.8	149.1	92.8	111.2	137.9	55.6	62.5	—	—	123.8	154.2
83.2	110.5	98.9	162.2	153.8	85.6	112.1	136.9	52.7	69.3	—	—	124.1	142.4
81.3	109.4	104.9	154.7	164.6	88.5	119.6	144.7	56.5	67.0	—	—	136.5	133.5
84.7	112.1	102.0	149.9	161.5	90.1	105.9	144.8	61.6	71.6	—	—	100.6	141.0
88.6	114.7	106.1	168.0	162.8	80.5	104.6	142.0	55.0	87.1	—	—	93.5	129.4
5.1	▲ 2.2	▲ 1.9	12.3	▲ 4.6	▲ 11.1	0.2	2.0	▲ 13.5	36.7	—	—	▲ 10.5	▲ 19.4
81.2	113.5	103.7	150.2	156.1	82.8	99.5	140.4	62.7	59.2	—	—	99.1	173.6
86.9	114.3	109.3	152.8	157.1	93.2	95.9	139.1	61.4	48.6	—	—	97.1	171.4
88.5	114.7	107.1	145.8	162.6	92.6	98.8	139.9	54.0	64.2	—	—	91.7	157.5
80.4	115.0	98.1	151.3	153.9	96.7	100.7	143.3	68.3	72.9	—	—	85.5	157.0
82.2	116.4	99.2	159.4	156.3	95.7	103.3	142.0	61.8	55.7	—	—	101.8	142.3
78.1	110.7	96.9	155.5	156.5	90.4	102.5	139.6	60.8	70.0	—	—	96.5	143.8
88.1	114.1	93.6	148.8	156.9	93.8	100.2	137.8	64.2	60.4	—	—	96.4	200.0
84.0	117.6	92.0	154.5	153.6	92.1	96.6	134.6	60.9	68.4	—	—	87.9	162.1
84.2	115.9	96.7	159.9	151.4	85.8	98.9	135.8	65.2	71.3	—	—	88.9	152.3
84.1	116.0	101.9	150.4	150.2	94.2	115.3	138.4	61.8	77.2	—	—	122.8	152.7
88.1	114.1	101.5	161.7	150.0	83.1	106.5	136.0	60.2	62.1	—	—	111.9	148.5
83.9	111.9	105.4	151.5	153.3	89.9	113.8	144.6	58.4	63.8	—	—	121.9	137.8
84.7	112.5	104.0	163.6	147.7	83.9	103.9	145.9	62.3	69.8	—	—	101.1	134.7
91.3	111.7	107.2	171.6	149.9	82.8	96.1	141.9	53.1	66.5	—	—	86.8	138.2
7.8	▲ 0.7	3.1	4.9	1.5	▲ 1.3	▲ 7.5	▲ 2.7	▲ 14.8	▲ 4.7	—	—	▲ 14.1	2.6

第1-4表 埼玉県鉱工業 在庫率指数（業種分類）

項目	鉱工業総合		製造工業総合										
	鉄鋼業	非鉄金属工業	金属製品工業	汎用機械工業	生産用機械工業	業務用機械工業	電子部品・デバイス工業	電気機械工業	情報通信機械工業	輸送機械工業			
ウェイト	9,104.0	9,097.0	448.4	471.6	754.3	318.3	274.3	—	258.6	879.5	154.7	1,678.6	
品目数	102	101	9	5	5	3	4	—	5	6	3	5	
原 指 数	平成30年平均	91.9	91.9	101.0	79.3	108.6	117.7	104.2	—	101.0	122.7	92.8	31.8
	令和1年平均	96.0	96.1	97.4	80.5	118.7	94.6	128.0	—	140.3	119.7	95.2	30.2
	令和2年平均	107.3	107.3	99.4	92.9	133.0	78.6	198.2	—	184.8	111.0	70.2	30.8
	令和3年平均	106.4	106.4	93.3	73.2	132.5	89.1	287.5	—	163.6	114.9	71.4	34.7
	令和4年平均	105.4	105.4	103.3	76.9	90.0	155.2	212.3	—	186.9	112.1	112.0	27.1
	令和3年12月	105.2	105.1	98.1	80.0	132.3	100.5	139.0	—	186.6	101.9	71.5	48.2
	令和4年1月	118.3	118.3	117.4	82.9	102.6	134.9	208.0	—	195.7	133.5	87.0	34.7
	2月	104.1	104.1	111.8	76.1	95.2	92.9	132.4	—	181.0	114.8	98.3	27.1
	3月	80.8	80.7	89.9	62.5	85.0	91.2	44.0	—	174.4	74.1	81.5	19.6
	4月	107.4	107.4	111.5	80.9	89.4	86.7	330.2	—	207.1	118.5	134.0	47.4
	5月	113.9	113.8	116.3	83.8	92.3	88.9	336.3	—	199.9	150.7	110.1	28.0
	6月	98.9	98.9	94.8	65.7	91.8	83.0	93.5	—	190.7	118.9	110.0	25.7
	7月	107.7	107.6	98.2	74.4	88.0	120.0	171.0	—	202.2	121.2	115.2	23.2
	8月	115.4	115.4	103.8	78.8	83.2	445.9	151.5	—	180.9	130.6	113.0	21.8
	9月	96.7	96.6	94.2	72.6	89.7	160.8	82.4	—	187.0	91.6	100.9	25.8
	10月	114.7	114.7	94.5	76.2	87.5	126.7	684.8	—	181.6	99.5	107.8	21.2
	11月	100.2	100.2	97.8	78.9	87.2	115.8	157.0	—	172.2	99.4	164.4	25.0
12月	107.0	106.9	109.0	89.5	87.9	315.3	156.2	—	170.1	92.2	122.0	25.3	
令和5年1月	122.8	122.7	122.9	106.8	94.1	201.9	250.9	—	204.0	116.1	139.5	26.1	
【前年同月比(%)】	3.8	3.7	4.7	28.8	▲ 8.3	49.7	20.6	—	4.2	▲ 13.0	60.3	▲ 24.8	
季 節 調 整 指 数	令和3年12月	110.6	110.4	103.0	80.3	143.0	94.6	171.4	—	194.4	124.3	81.9	39.9
	令和4年1月	109.2	109.2	115.7	83.1	87.4	105.9	231.4	—	198.6	142.6	79.0	28.9
	2月	101.5	101.5	102.6	81.8	86.3	93.3	102.7	—	184.9	137.1	102.5	30.1
	3月	94.7	94.7	84.2	66.7	89.1	109.0	151.0	—	199.3	104.5	104.9	33.9
	4月	104.8	104.9	106.1	84.1	89.5	96.9	150.8	—	205.4	110.9	125.0	63.5
	5月	98.9	98.8	95.5	77.1	86.2	93.8	186.2	—	179.8	120.1	111.9	23.8
	6月	97.0	97.0	92.2	61.5	92.3	92.7	114.2	—	184.8	106.0	99.4	26.5
	7月	110.1	110.0	101.6	71.1	90.6	125.4	209.1	—	198.9	106.7	128.1	21.6
	8月	104.5	104.5	101.4	66.0	79.4	447.2	153.7	—	175.3	109.0	86.1	16.6
	9月	105.8	105.7	104.6	71.5	92.0	198.0	186.9	—	184.8	100.1	108.5	28.8
	10月	120.1	120.1	112.2	86.9	95.5	116.8	819.3	—	184.1	95.2	95.7	22.7
	11月	106.2	106.1	114.8	87.6	101.0	92.2	189.3	—	169.7	104.3	190.9	24.9
	12月	112.4	112.3	114.5	89.9	95.0	296.9	192.6	—	177.2	112.5	139.7	20.9
令和5年1月	113.4	113.3	121.1	107.1	80.2	158.5	279.2	—	207.0	124.0	126.6	21.8	
【前月比(%)】	0.9	0.9	5.8	19.1	▲ 15.6	▲ 46.6	45.0	—	16.8	10.2	▲ 9.4	4.3	

(平成27年=100)

窯業・土石製品工業	化学工業	プラスチック製品工業	パルプ・紙・紙加工品工業	繊維工業	食料品工業	その他工業総合							鉱業
							ゴム製品工業	皮革製品工業	家具工業	印刷業	木材・木製品工業	その他工業	
514.5	1,125.9	969.8	575.8	172.2	120.8	379.7	119.8	29.0	73.4	—	—	157.5	7.0
12	5	12	7	6	4	10	2	2	3	—	—	3	1
102.9	113.5	92.1	97.5	115.0	110.3	117.4	126.7	144.3	100.2	—	—	113.3	85.6
108.9	117.0	101.3	107.1	122.5	118.8	124.8	145.6	146.4	89.6	—	—	121.3	91.6
128.9	127.3	109.5	124.9	173.9	124.0	178.0	192.4	475.9	92.2	—	—	152.2	110.6
94.8	120.9	105.0	132.1	200.9	120.4	156.9	213.7	273.2	73.7	—	—	131.0	165.4
101.3	123.2	107.3	149.2	250.1	110.5	141.6	221.0	187.7	82.2	—	—	100.5	168.1
100.1	115.3	115.3	125.0	241.7	102.4	147.5	214.9	219.1	70.4	—	—	118.9	177.9
160.5	141.2	131.3	154.0	216.6	123.7	150.6	226.5	207.3	95.2	—	—	108.3	208.1
109.7	135.3	126.2	148.3	175.6	122.0	139.5	217.4	179.9	83.8	—	—	98.7	159.5
73.2	108.3	98.9	128.9	108.0	110.0	110.7	191.5	167.9	52.8	—	—	65.7	170.0
90.7	115.7	96.7	142.6	160.8	104.3	136.5	207.1	154.3	66.8	—	—	112.0	184.1
99.5	136.1	99.5	169.8	197.0	106.6	157.4	247.8	201.9	97.0	—	—	108.6	182.3
95.4	125.5	92.0	149.7	355.8	111.9	131.9	212.9	241.6	72.7	—	—	77.7	175.0
103.6	127.8	88.9	154.5	541.7	117.6	139.2	218.9	183.7	91.0	—	—	92.9	207.3
108.6	128.1	105.3	162.4	220.8	106.4	151.0	246.4	202.1	97.7	—	—	93.7	149.8
96.2	115.2	103.1	141.0	257.5	122.0	141.3	205.8	139.8	72.6	—	—	124.6	163.1
86.5	113.6	110.5	150.9	300.0	102.1	142.0	202.8	162.3	87.7	—	—	117.3	144.2
90.6	111.7	120.0	144.8	254.6	98.8	151.8	232.4	184.9	79.3	—	—	118.1	136.9
101.3	119.7	114.9	143.5	213.0	101.1	147.6	241.9	227.2	89.7	—	—	88.3	136.7
125.4	150.5	126.1	192.8	272.6	111.6	155.2	248.2	130.2	138.8	—	—	96.8	180.7
▲ 21.9	6.6	▲ 4.0	25.2	25.9	▲ 9.8	3.1	9.6	▲ 37.2	45.8	—	—	▲ 10.6	▲ 13.2
108.1	121.2	111.5	140.4	226.4	110.6	147.6	202.2	198.5	69.8	—	—	124.2	198.2
132.9	121.3	115.1	142.4	209.4	110.0	144.6	220.7	224.5	67.3	—	—	106.9	184.3
94.3	126.8	115.1	145.3	225.4	114.1	164.6	230.1	252.5	91.5	—	—	119.3	173.4
64.1	118.7	102.5	146.4	154.0	112.2	137.0	216.2	221.9	94.5	—	—	77.0	172.5
82.7	124.0	103.0	156.6	212.6	106.8	142.0	217.5	221.7	70.3	—	—	106.7	146.6
72.6	120.1	99.7	154.8	204.0	102.0	148.7	239.3	222.4	85.9	—	—	95.0	151.7
100.6	118.1	97.3	135.2	313.0	123.2	132.1	207.3	191.4	70.8	—	—	90.6	154.8
125.0	129.1	98.9	148.7	553.8	120.5	136.6	222.4	168.9	89.7	—	—	89.1	257.7
108.5	121.9	107.1	148.4	183.9	94.6	130.4	213.0	154.6	85.7	—	—	89.4	161.2
121.0	123.0	107.5	142.4	263.6	120.7	144.1	207.9	132.7	95.7	—	—	130.6	158.0
123.4	128.2	107.7	161.5	248.8	109.0	127.3	205.4	163.5	79.3	—	—	98.6	162.9
112.9	122.6	117.9	151.0	213.7	107.5	148.4	243.5	151.0	80.8	—	—	111.1	163.2
109.4	125.8	111.2	161.1	199.5	109.2	147.7	227.6	205.9	88.9	—	—	92.2	152.3
103.9	129.3	110.6	178.3	263.5	99.2	149.1	241.8	141.0	98.1	—	—	95.5	160.1
▲ 5.0	2.8	▲ 0.5	10.7	32.1	▲ 9.2	0.9	6.2	▲ 31.5	10.3	—	—	3.6	5.1

第2-1表 埼玉県鉱工業 生産指数（特殊分類）

（平成27年＝100）

項目	鉱工業総合	最終需要財	投資財			消費財			生産財	鉱工業用生産財	その他用生産財	
			資本財	建設財		耐久消費財	非耐久消費財					
ウエイト	10,000.0	5,337.0	2,175.2	1,540.5	634.7	3,161.8	426.1	2,735.7	4,663.0	3,731.3	931.7	
品目数	213	110	68	40	28	42	13	29	103	93	10	
原 指 数	平成30年平均	101.3	98.5	104.0	105.1	101.7	94.7	114.1	91.7	104.6	108.2	90.3
	令和1年平均	96.4	97.0	98.2	97.0	101.1	96.2	127.4	91.3	95.8	98.9	83.2
	令和2年平均	84.3	86.3	80.9	75.6	93.9	89.9	109.6	86.9	82.1	84.8	71.0
	令和3年平均	87.4	87.4	86.0	81.5	97.1	88.4	105.4	85.8	87.3	91.8	69.0
	令和4年平均	83.9	82.3	77.6	75.7	82.1	85.5	80.2	86.3	85.7	90.9	65.0
	令和3年12月	89.5	90.9	91.9	88.3	100.6	90.3	111.4	87.0	87.8	92.1	70.7
	令和4年1月	76.3	75.8	65.9	60.7	78.4	82.6	73.1	84.1	76.8	80.8	61.0
	2月	79.7	77.7	70.5	64.5	85.0	82.7	97.6	80.4	82.0	86.3	64.6
	3月	93.0	91.9	99.5	105.5	85.1	86.7	114.3	82.4	94.3	100.2	70.7
	4月	89.0	89.1	80.0	81.7	76.0	95.3	91.3	96.0	88.8	94.2	67.2
	5月	75.4	71.3	67.6	64.6	74.8	73.9	61.6	75.8	80.0	85.0	60.0
	6月	95.1	94.6	96.4	99.9	87.8	93.4	94.3	93.3	95.7	103.3	65.0
	7月	83.1	78.6	75.3	73.1	80.5	80.9	94.3	78.8	88.1	94.5	62.6
	8月	80.4	82.1	70.6	68.0	77.0	90.0	67.6	93.4	78.4	83.3	59.0
	9月	81.5	77.6	80.6	78.7	85.2	75.5	73.4	75.9	85.9	90.1	69.0
	10月	81.9	77.4	76.5	73.8	83.2	78.0	60.4	80.7	87.1	91.9	67.9
	11月	87.9	86.6	75.0	69.9	87.5	94.6	77.8	97.2	89.3	94.7	67.8
12月	83.4	84.3	72.8	68.1	84.3	92.2	56.7	97.7	82.4	86.7	65.3	
令和5年1月	72.7	73.2	75.2	75.9	73.4	71.9	48.3	75.5	72.1	75.7	57.6	
【前年同月比(%)】	▲ 4.7	▲ 3.4	14.1	25.0	▲ 6.4	▲ 13.0	▲ 33.9	▲ 10.2	▲ 6.1	▲ 6.3	▲ 5.6	
季 節 調 整 指 数	令和3年12月	86.9	86.8	84.3	78.7	97.5	88.1	105.2	84.8	86.4	91.7	65.8
	令和4年1月	79.9	79.0	64.2	58.1	83.2	92.0	79.6	94.4	84.4	89.1	66.1
	2月	83.1	81.5	70.9	65.2	85.4	86.4	91.8	86.2	84.3	88.9	65.9
	3月	87.3	87.4	90.7	92.4	82.3	82.1	102.5	78.4	86.2	91.4	64.5
	4月	88.8	89.4	84.1	83.6	83.3	92.6	91.6	91.6	88.5	93.7	67.6
	5月	81.0	78.1	78.1	76.3	81.3	79.1	74.3	79.2	84.2	88.8	65.7
	6月	91.5	90.8	97.3	102.2	85.0	88.0	93.0	87.6	92.7	99.2	66.1
	7月	80.7	76.5	79.2	80.1	77.3	78.1	89.5	76.5	86.6	92.2	64.4
	8月	88.6	89.2	75.8	73.1	81.9	98.6	76.6	100.9	87.0	92.5	65.0
	9月	81.7	77.9	77.6	76.3	82.1	75.1	71.3	76.4	83.8	88.2	66.5
	10月	79.6	74.2	74.0	71.5	79.6	75.3	61.9	78.0	85.4	90.6	64.3
	11月	83.7	82.3	71.8	68.5	83.2	90.9	71.9	94.2	84.9	90.1	64.2
	12月	82.3	81.7	67.3	61.1	82.9	91.7	55.1	96.8	82.4	87.9	61.2
令和5年1月	75.9	76.1	74.1	73.9	77.8	78.6	50.4	83.6	78.6	82.7	62.2	
【前月比(%)】	▲ 7.8	▲ 6.9	10.1	20.9	▲ 6.2	▲ 14.3	▲ 8.5	▲ 13.6	▲ 4.6	▲ 5.9	1.6	

第2-2表 埼玉県鉱工業 出荷指数（特殊分類）

（平成27年=100）

項目	鉱工業総合	最終需要財	投資財			消費財			生産財	鉱工業用生産財	その他用生産財	
			資本財	建設財		耐久消費財	非耐久消費財					
ウエイト	10,000.0	5,422.0	2,228.5	1,510.8	717.7	3,193.5	668.0	2,525.5	4,578.0	4,175.7	402.3	
品目数	213	110	68	40	28	42	13	29	103	93	10	
原 指 数	平成30年平均	102.2	99.7	99.1	98.1	101.2	100.2	103.0	99.4	105.1	106.4	91.1
	令和1年平均	96.2	95.6	94.7	92.7	99.0	96.3	92.9	97.2	97.0	98.2	84.4
	令和2年平均	82.8	83.6	78.9	72.5	92.4	86.9	63.7	93.0	81.9	82.8	72.8
	令和3年平均	85.1	84.1	81.8	75.0	96.0	85.8	57.9	93.1	86.2	87.7	70.5
	令和4年平均	83.6	81.9	77.6	74.2	84.6	84.9	52.3	93.5	85.7	87.5	67.2
	令和3年12月	89.0	90.3	90.4	84.9	102.0	90.3	63.6	97.4	87.5	88.8	74.5
	令和4年1月	73.5	72.3	67.2	61.9	78.4	75.9	39.9	85.5	74.8	76.0	62.2
	2月	78.4	76.3	72.5	65.9	86.5	78.9	51.5	86.2	80.9	82.2	67.2
	3月	94.3	94.3	97.1	99.5	91.9	92.4	72.3	97.7	94.2	96.1	74.8
	4月	84.9	83.6	77.7	77.5	78.1	87.7	42.4	99.7	86.5	88.0	70.5
	5月	76.5	73.1	68.1	64.2	76.5	76.5	42.9	85.4	80.7	82.6	60.8
	6月	90.7	86.1	91.3	90.5	93.0	82.4	59.6	88.4	96.2	99.0	66.5
	7月	84.5	81.3	76.0	72.0	84.5	85.0	61.1	91.3	88.3	90.7	64.0
	8月	79.3	78.5	74.2	71.4	80.1	81.5	48.5	90.2	80.2	82.1	60.3
	9月	81.7	77.8	77.0	73.3	85.0	78.2	49.3	85.9	86.3	87.9	70.2
	10月	90.0	92.3	75.3	71.2	84.0	104.2	47.8	119.1	87.3	89.0	69.7
	11月	85.7	82.2	75.4	69.1	88.6	86.9	64.6	92.8	89.9	91.8	70.4
	12月	84.0	84.6	78.8	74.2	88.7	88.7	47.5	99.5	83.3	84.6	69.5
	令和5年1月	73.3	74.4	72.5	72.2	73.2	75.6	39.9	85.1	72.0	73.3	59.3
【前年同月比(%)】	▲ 0.3	2.9	7.9	16.6	▲ 6.6	▲ 0.4	0.0	▲ 0.5	▲ 3.7	▲ 3.6	▲ 4.7	
季 節 調 整 指 数	令和3年12月	83.7	83.2	80.3	73.1	97.9	85.9	58.9	93.0	84.6	86.3	67.2
	令和4年1月	78.9	77.6	69.4	62.0	85.4	83.7	45.8	94.7	81.3	82.6	67.8
	2月	81.3	80.7	74.3	67.9	87.4	85.0	48.8	95.5	82.6	83.9	68.3
	3月	86.0	86.7	89.1	88.6	85.4	85.0	61.2	91.2	85.7	87.4	66.7
	4月	84.9	84.0	84.4	83.1	86.5	84.9	46.5	95.3	85.9	87.5	68.9
	5月	85.0	81.1	79.1	74.9	87.0	82.3	52.5	89.2	88.9	91.0	68.2
	6月	89.0	84.3	90.2	89.3	90.7	80.1	55.8	86.4	93.7	96.1	68.2
	7月	83.8	81.1	78.1	75.5	81.5	84.2	62.7	89.3	86.9	88.9	67.0
	8月	85.0	83.2	80.4	78.5	84.1	85.6	56.5	92.6	87.5	89.4	67.7
	9月	80.2	75.4	71.0	68.9	80.4	76.5	45.8	85.2	84.9	86.6	68.3
	10月	88.4	90.7	74.6	71.0	82.2	101.6	47.1	115.6	85.8	87.7	67.1
	11月	82.0	79.7	71.1	67.1	82.3	85.6	58.3	92.8	85.0	86.8	66.5
	12月	80.4	79.3	70.6	64.5	85.8	86.2	45.9	96.7	82.1	83.9	63.3
令和5年1月	78.4	79.7	75.7	73.2	80.6	82.4	44.3	93.5	77.6	79.0	64.3	
【前月比(%)】	▲ 2.5	0.5	7.2	13.5	▲ 6.1	▲ 4.4	▲ 3.5	▲ 3.3	▲ 5.5	▲ 5.8	1.6	

第2-3表 埼玉県鉱工業 在庫指数（特殊分類）

（平成27年=100）

項目	鉱工業総合	最終需要財	投資財			消費財			生産財	鉱工業用生産財	その他用生産財	
			資本財	建設財		耐久消費財	非耐久消費財					
ウエイト	10,000.0	4,851.1	2,721.5	1,358.1	1,363.4	2,129.6	1,767.8	361.8	5,148.9	5,037.0	111.9	
品目数	115	55	37	17	20	18	9	9	60	57	3	
原 指 数	平成30年末	88.5	66.7	83.1	82.2	84.0	45.8	31.6	115.5	109.1	109.3	96.0
	令和1年末	88.3	72.1	90.3	84.7	95.9	48.9	34.0	121.5	103.6	104.0	88.0
	令和2年末	84.5	64.8	79.2	69.7	88.7	46.2	29.6	127.5	103.1	103.5	87.3
	令和3年末	87.7	70.4	84.9	72.9	96.8	51.9	37.8	120.4	104.0	104.4	85.3
	令和4年末	84.4	59.9	71.1	75.5	66.8	45.6	30.3	120.5	107.4	108.0	78.7
	令和3年12月末	87.7	70.4	84.9	72.9	96.8	51.9	37.8	120.4	104.0	104.4	85.3
	令和4年1月末	84.5	60.4	72.1	74.0	70.2	45.4	29.9	121.1	107.3	107.8	84.7
	2月末	84.9	62.9	75.6	80.2	70.9	46.8	31.4	122.2	105.5	106.1	81.1
	3月末	80.5	56.8	68.8	73.3	64.3	41.5	26.5	115.1	102.8	103.5	69.0
	4月末	81.8	57.8	69.1	75.3	63.0	43.2	29.3	111.6	104.4	105.3	65.8
	5月末	81.9	56.1	69.7	74.4	65.1	38.8	23.5	113.3	106.2	107.0	69.9
	6月末	83.3	56.7	68.8	72.6	65.1	41.2	25.4	118.7	108.4	109.1	74.8
	7月末	83.7	59.0	73.6	80.8	66.5	40.2	24.7	116.4	107.1	107.8	75.2
	8月末	83.0	58.4	72.2	80.6	63.8	40.8	26.1	112.5	106.2	106.9	75.3
	9月末	82.0	57.8	71.3	75.4	67.1	40.6	24.9	117.4	104.8	105.3	80.9
	10月末	83.1	58.0	72.7	76.0	69.5	39.3	23.1	118.2	106.8	107.3	81.2
	11月末	85.6	62.0	75.6	80.5	70.6	44.6	28.4	123.9	107.8	108.4	81.9
12月末	84.4	59.9	71.1	75.5	66.8	45.6	30.3	120.5	107.4	108.0	78.7	
令和5年1月末	88.4	64.7	77.5	86.8	68.2	48.4	34.1	118.5	110.6	111.3	77.9	
【前年同月比(%)】	4.6	7.1	7.5	17.3	▲ 2.8	6.6	14.0	▲ 2.1	3.1	3.2	▲ 8.0	
季 節 調 整 指 数	令和3年12月末	87.2	68.6	86.2	72.3	99.8	46.5	32.9	112.2	105.4	105.9	82.7
	令和4年1月末	83.6	57.8	71.5	73.5	69.3	40.3	25.1	114.8	107.5	108.1	80.8
	2月末	85.4	61.4	73.8	79.2	69.6	45.5	30.0	120.4	107.1	107.8	78.8
	3月末	84.4	62.2	74.6	82.0	66.1	47.8	31.6	119.1	105.2	105.9	71.0
	4月末	84.5	60.4	71.3	78.2	64.8	46.7	31.9	119.3	106.7	107.4	72.7
	5月末	81.4	56.0	68.8	74.1	63.8	39.3	23.0	119.6	105.7	106.4	73.6
	6月末	82.3	56.8	68.6	73.1	64.1	41.3	25.5	122.0	106.2	106.8	77.7
	7月末	81.4	57.4	70.0	77.2	63.9	40.1	24.6	117.6	104.0	104.6	75.5
	8月末	82.4	56.9	69.4	76.0	62.5	41.1	26.0	116.0	106.6	107.2	77.4
	9月末	82.7	59.2	72.0	75.9	68.2	43.5	28.9	118.6	104.9	105.4	80.3
	10月末	82.6	58.0	72.1	73.7	69.5	40.0	24.4	114.3	106.2	106.8	77.5
	11月末	84.3	61.9	76.7	80.8	72.6	43.2	28.0	117.3	105.7	106.4	75.9
	12月末	83.9	58.4	72.2	74.9	68.9	40.8	26.4	112.3	108.9	109.6	76.3
令和5年1月末	87.4	61.9	76.8	86.2	67.3	43.0	28.6	112.4	110.8	111.6	74.4	
【前月比(%)】	4.2	6.0	6.4	15.1	▲ 2.3	5.4	8.3	0.1	1.7	1.8	▲ 2.5	

第2-4表 埼玉県鉱工業 在庫率指数（特殊分類）

（平成27年=100）

項目	鉱工業総合	最終需要財	投資財			消費財			生産財	鉱工業用生産財	その他用生産財	
			資本財	建設財	消費財	耐久消費財	非耐久消費財					
ウエイト	9,104.0	4,338.4	2,208.8	845.4	1,363.4	2,129.6	1,767.8	361.8	4,765.6	4653.7	111.9	
品目数	109	52	34	14	20	18	9	9	57	54	3	
原 指 数	平成30年平均	91.9	79.1	98.8	106.2	94.2	58.7	46.9	116.2	103.6	103.8	94.3
	令和1年平均	96.0	80.0	106.3	119.1	98.3	52.7	38.3	123.0	110.7	111.0	98.8
	令和2年平均	107.3	87.0	117.7	126.1	112.6	55.0	35.1	152.4	125.9	125.8	128.3
	令和3年平均	106.4	91.8	118.3	152.3	97.2	64.2	44.0	163.1	119.8	119.8	116.6
	令和4年平均	105.4	80.7	96.0	131.2	74.2	64.8	40.1	185.3	128.0	128.7	97.4
	令和3年12月	105.2	90.7	104.9	112.6	100.2	76.0	56.4	171.6	118.4	118.3	123.3
	令和4年1月	118.3	98.9	119.1	143.7	103.9	77.9	59.2	169.6	136.0	136.6	111.1
	2月	104.1	78.8	91.1	107.0	81.2	66.0	48.4	152.3	127.2	127.6	109.0
	3月	80.8	51.9	62.8	69.9	58.4	40.5	26.3	110.0	107.2	108.1	69.7
	4月	107.4	90.5	111.7	182.3	68.0	68.5	56.3	128.0	122.8	123.9	77.1
	5月	113.9	87.8	117.0	184.9	75.0	57.5	35.4	165.2	137.6	138.5	101.3
	6月	98.9	73.0	73.4	85.8	65.6	72.6	37.3	245.0	122.6	123.4	89.2
	7月	107.7	88.2	90.8	119.1	73.3	85.5	35.9	328.1	125.4	126.1	99.5
	8月	115.4	72.3	83.6	101.2	72.7	60.7	37.8	172.5	154.6	155.7	110.8
	9月	96.7	67.9	74.5	80.3	70.8	61.1	33.6	195.3	122.9	123.2	109.3
	10月	114.7	106.3	149.5	275.5	71.4	61.5	31.5	208.3	122.4	123.0	97.3
	11月	100.2	77.3	91.0	119.5	73.3	63.2	37.8	187.3	121.1	121.7	94.9
	12月	107.0	75.1	87.4	104.9	76.6	62.4	42.0	162.2	135.9	136.8	99.0
	令和5年1月	122.8	94.4	111.5	149.0	88.3	76.6	52.1	196.2	148.6	149.7	103.7
	【前年同月比(%)】	3.8	▲ 4.6	▲ 6.4	3.7	▲ 15.0	▲ 1.7	▲ 12.0	15.7	9.3	9.6	▲ 6.7
季 節 調 整 指 数	令和3年12月	110.6	93.4	111.7	117.9	107.5	72.3	52.5	167.8	125.5	125.5	124.9
	令和4年1月	109.2	90.3	109.3	138.2	84.7	69.1	48.8	163.5	127.2	127.7	103.2
	2月	101.5	75.2	82.8	106.8	73.6	71.4	51.2	170.3	127.6	127.9	112.0
	3月	94.7	62.9	71.2	109.3	57.5	57.5	38.6	139.7	120.0	120.9	81.9
	4月	104.8	80.8	93.2	133.0	65.2	75.1	56.5	163.0	128.7	129.4	89.3
	5月	98.9	71.6	91.3	133.0	62.3	52.9	29.3	169.5	123.9	124.5	103.1
	6月	97.0	72.8	75.7	87.1	68.7	66.6	39.2	221.8	120.2	120.5	96.9
	7月	110.1	93.3	97.3	127.9	77.6	86.1	34.7	335.7	124.6	125.4	95.8
	8月	104.5	65.9	78.1	93.5	70.4	51.0	30.4	150.4	141.7	142.9	97.2
	9月	105.8	82.3	93.3	107.9	83.5	68.4	41.4	200.4	125.1	125.7	102.6
	10月	120.1	115.3	174.0	294.4	84.5	61.6	35.0	182.9	125.5	126.5	94.6
	11月	106.2	83.6	103.5	129.1	86.6	61.4	40.4	161.0	126.1	127.1	88.4
	12月	112.4	77.3	93.0	109.8	82.2	59.3	39.1	158.6	144.0	145.2	100.3
	令和5年1月	113.4	86.1	102.4	143.3	72.0	67.9	42.9	189.1	139.0	140.0	96.3
【前月比(%)】	0.9	11.4	10.1	30.5	▲ 12.4	14.5	9.7	19.2	▲ 3.5	▲ 3.6	▲ 4.0	

－ 利 用 上 の 注 意 －

基準年次 平成27年（2015年）
採用品目 生産201品目、出荷201品目、在庫108品目
季節調整 センサス局法（X-12-ARIMA）

この情報は、インターネットでも御覧になれます。



<https://www.pref.saitama.lg.jp/theme/tokei/index.html>

令和5年3月発行
埼玉県総務部統計課 経済分析担当
〒330-9301 さいたま市浦和区高砂3-15-1
TEL 048-830-2327（直通）
FAX 048-822-3758