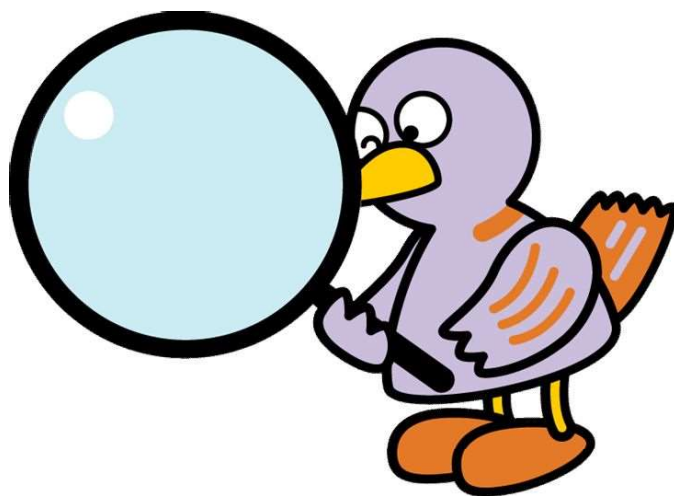
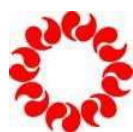


埼玉県鉱工業指数

令和4年6月分



埼玉県マスコット「コバトン」



彩の国
埼玉県

総務部統計課

令和4年6月 埼玉県鉱工業指数 概要

○ 総合指数の動向

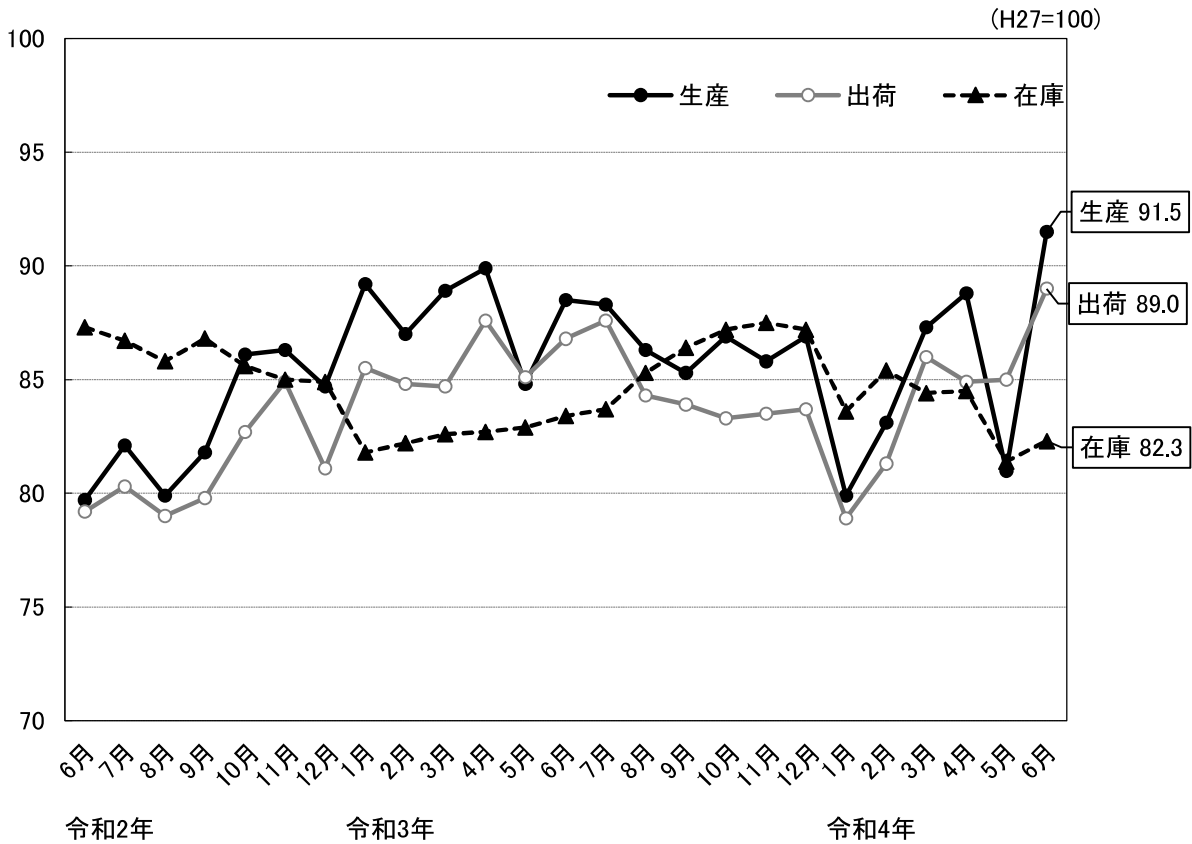
令和4年6月の鉱工業指数は、生産が91.5で2か月ぶりの上昇となった。出荷は89.0で2か月連続の上昇となった。また、在庫は82.3で2か月ぶりの上昇、在庫率は97.0で2か月連続の低下となった。

(平成27年=100)

	埼玉県			全国		
	指数	前月比	前年同月比	指数	前月比	前年同月比
生産	91.5	13.0%	3.4%	96.1	9.2%	▲ 2.8%
出荷	89.0	4.7%	2.6%	93.7	5.0%	▲ 2.9%
在庫	82.3	1.1%	▲ 1.3%	99.6	1.9%	4.2%
在庫率	97.0	▲ 1.9%	▲ 1.2%	117.9	▲ 1.4%	7.8%

※ 指数と前月比は季節調整済み(X-12-ARIMA)、前年同月比は原指数、全国は確報値による。

○ 総合指数の推移



○ 上昇・低下に影響した主な業種と品目

業種は、生産、出荷、在庫の各指数の前月比に与える影響の大きいものから順に上位4業種について記載しています。

(1) 生産

		業種	前月比 ※	主な品目
上昇	17業種	生産用機械工業	127.9%	フラットパネル・ディスプレイ製造装置、包装・荷造機械、刈払機
		化学工業	26.2%	医薬品、化粧品、合成樹脂塗料
		輸送機械工業	32.2%	自動車エンジン、乗用車、普通トラック
		情報通信機械工業	13.6%	カーナビゲーション、カーオーディオ、ガス警報器
低下	6業種	食料品工業	▲ 2.0%	炭酸飲料、アイスクリーム(乳脂肪分8%以上)、洋生菓子
		印刷業	▲ 2.2%	平版印刷(オフセット印刷)、おう版印刷(グラビア印刷)
		家具工業	▲ 14.8%	システムキッチン、木製棚
		非鉄金属工業	▲ 0.9%	アルミニウム圧延製品、アルミニウム二次合金地金、通信用ケーブル光ファイバ製品

(2) 出荷

		業種	前月比 ※	主な品目
上昇	17業種	生産用機械工業	81.3%	フラットパネル・ディスプレイ製造装置、マシニングセンタ、包装・荷造機械
		輸送機械工業	22.9%	自動車エンジン、普通トラック、けん引車
		パルプ・紙・紙加工品工業	8.5%	段ボール原紙、衛生用紙、特殊印刷用紙
		電気機械工業	7.6%	電力変換装置、低圧遮断器、開閉制御装置
低下	6業種	食料品工業	▲ 2.9%	炭酸飲料、アイスクリーム(乳脂肪分8%以上)、米菓
		化学工業	▲ 2.5%	医薬品、印刷インキ
		鉄鋼業	▲ 3.3%	鋼半製品、粗鋼、普通鋼小形棒鋼
		印刷業	▲ 2.6%	平版印刷(オフセット印刷)、おう版印刷(グラビア印刷)

(3) 在庫

		業種	前月比 ※	主な品目
上昇	11業種	窯業・土石製品工業	12.8%	セメント、ポルトランドセメントクリンカ、遠心力鉄筋コンクリートパイプ
		化学工業	3.1%	印刷インキ、合成樹脂塗料、ウレタンフォーム
		電子部品・デバイス工業	4.5%	混成集積回路、線形半導体集積回路
		輸送機械工業	8.7%	乗用車
低下	9業種	パルプ・紙・紙加工品工業	▲ 4.3%	段ボール原紙
		非鉄金属工業	▲ 9.5%	アルミニウム圧延製品、伸銅製品、アルミニウム二次合金地金
		プラスチック製品工業	▲ 3.4%	プラスチック製容器、その他のプラスチック製品、プラスチック板
		情報通信機械工業	▲ 7.6%	その他の陸上移動通信装置、ガス警報器

※ 季節調整済指数の前月比。

< 資料 >

○ 埼玉県・全国鉱工業生産指数の推移

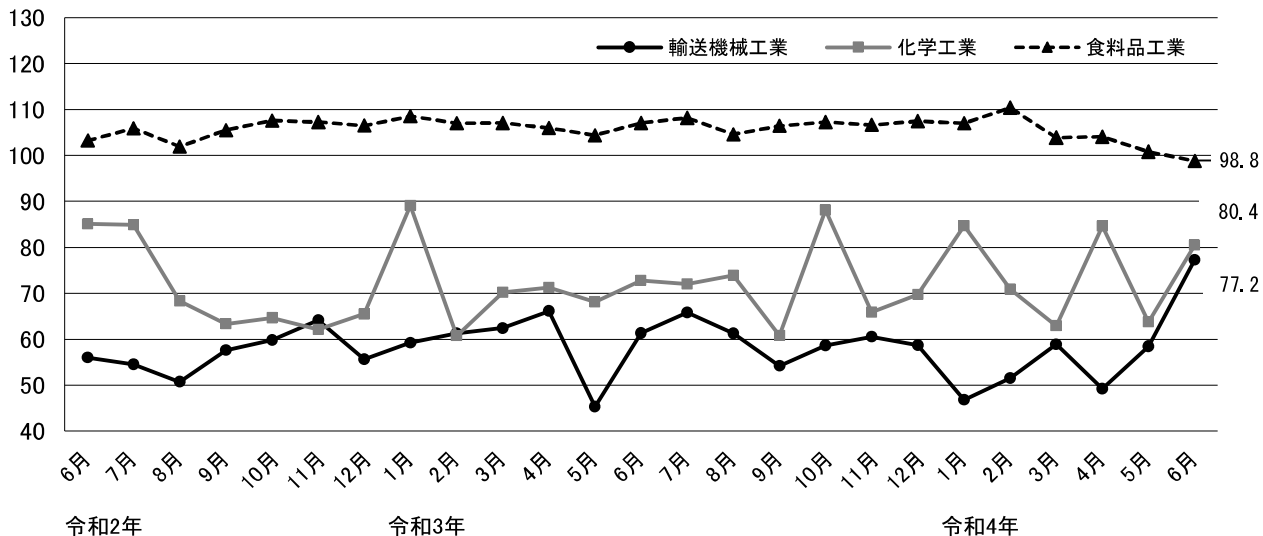
(平成27年=100)

	埼玉県				全国			
	季節調整済指数		原指数		季節調整済指数		原指数	
		前月比		前年同月比		前月比		前年同月比
令和1年平均	—	—	96.4	▲ 4.8%	—	—	101.1	▲ 3.0%
令和2年平均	—	—	84.3	▲ 12.6%	—	—	90.6	▲ 10.4%
令和3年平均	—	—	87.4	3.7%	—	—	95.7	5.6%
令和3年5月	84.8	▲ 5.7%	77.7	—	92.3	▲ 6.2%	86.5	21.0%
6月	88.5	4.4%	92.0	12.1%	98.9	7.2%	101.6	22.9%
7月	88.3	▲ 0.2%	91.3	6.7%	98.1	▲ 0.8%	100.0	11.1%
8月	86.3	▲ 2.3%	77.1	7.2%	96.2	▲ 1.9%	86.5	8.4%
9月	85.3	▲ 1.2%	85.1	2.0%	89.9	▲ 6.5%	93.0	▲ 2.5%
10月	86.9	1.9%	90.4	▲ 0.4%	91.8	2.1%	92.8	▲ 4.3%
11月	85.8	▲ 1.3%	90.1	0.2%	96.4	5.0%	99.9	4.8%
12月	86.9	1.3%	89.5	1.7%	96.6	0.2%	100.0	2.2%
令和4年1月	79.9	▲ 8.1%	76.3	▲ 9.4%	94.3	▲ 2.4%	87.7	▲ 0.8%
2月	83.1	4.0%	79.7	▲ 4.6%	96.2	2.0%	92.5	0.5%
3月	87.3	5.1%	93.0	▲ 3.0%	96.5	0.3%	107.1	▲ 1.7%
4月	88.8	1.7%	89.0	▲ 2.7%	95.1	▲ 1.5%	93.8	▲ 4.9%
5月	81.0	▲ 8.8%	75.4	▲ 3.0%	88.0	▲ 7.5%	83.8	▲ 3.1%
6月	91.5	13.0%	95.1	3.4%	96.1	9.2%	98.8	▲ 2.8%

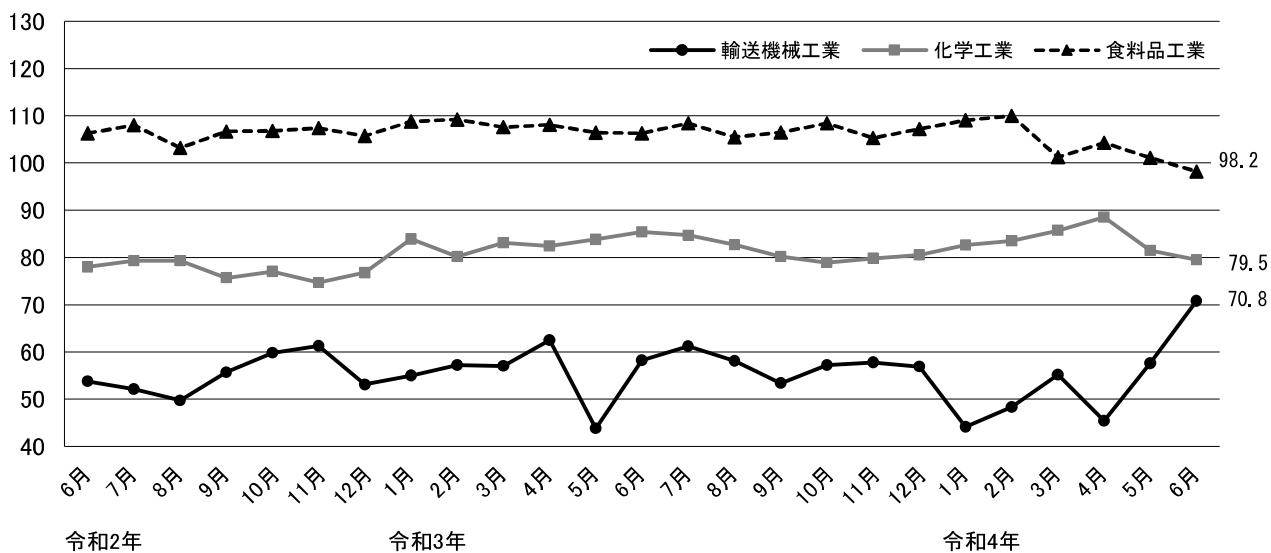
※ 全国は確報値によります。また、令和3年の埼玉県及び全国値は年間補正済みとなっています。

○ 県内主要業種の指数推移

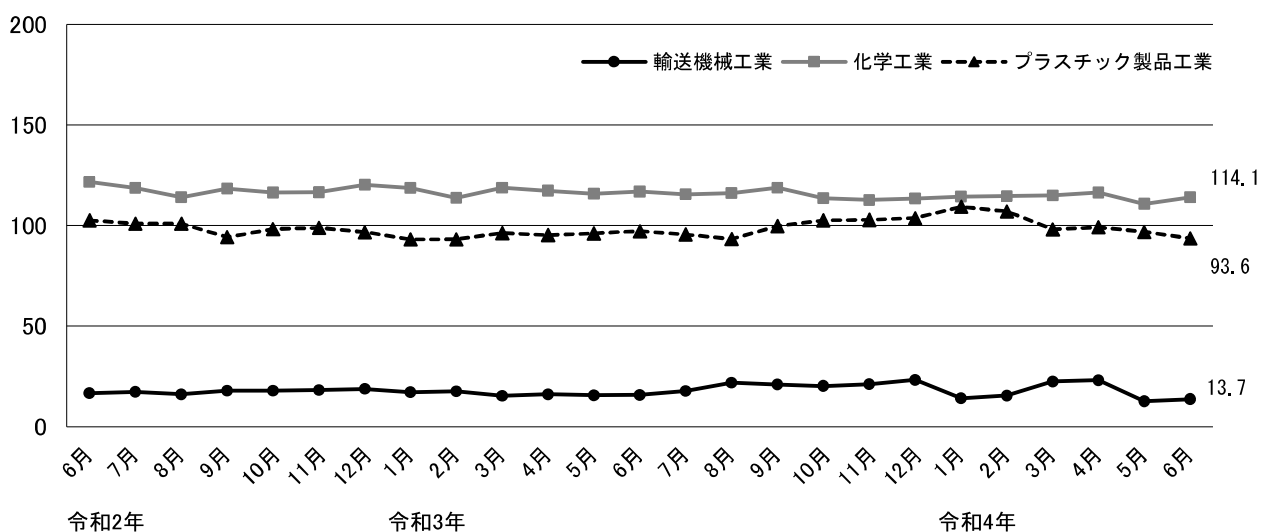
生産



出荷



在庫



第1-1表 埼玉県鉱工業 生産指数（業種分類）

項目	鉱工業総合	製造工業総合											
		鉄鋼業	非鉄金属工業	金属製品工業	汎用機械工業	生産用機械工業	業務用機械工業	電子部品・デバイス工業	電気機械工業	情報通信機械工業	輸送機械工業		
ウエイト	10,000.0	9,992.6	198.8	288.0	380.4	493.9	533.1	429.8	280.5	472.7	454.7	1,055.9	
品目数	201	199	12	8	10	13	11	5	13	24	7	9	
原 指 数	平成29年平均	100.8	100.8	96.7	105.8	99.5	115.5	124.9	116.2	119.9	113.7	78.6	102.1
	平成30年平均	101.3	101.3	97.7	106.0	99.6	114.1	144.8	80.0	124.5	102.5	90.2	104.0
	令和1年平均	96.4	96.4	89.8	96.4	99.1	97.8	131.0	76.3	114.9	87.1	103.6	93.9
	令和2年平均	84.3	84.3	84.7	77.7	90.8	92.6	86.2	62.6	98.3	84.1	102.3	61.3
	令和3年平均	87.4	87.3	95.8	81.8	97.4	122.0	88.9	69.8	98.5	95.0	104.7	59.8
	令和3年5月	77.7	77.7	92.2	68.4	90.6	119.7	57.1	71.7	93.4	84.5	94.8	38.4
	6月	92.0	92.0	106.8	90.3	105.1	140.5	56.5	64.3	108.6	103.5	133.6	64.4
	7月	91.3	91.2	99.1	86.8	106.0	128.6	57.9	59.5	105.7	98.5	143.9	65.6
	8月	77.1	77.1	85.8	70.8	89.0	112.2	60.5	61.6	89.1	84.2	81.1	52.2
	9月	85.1	85.0	99.0	78.9	98.2	130.2	108.0	69.8	102.1	100.1	59.3	56.4
	10月	90.4	90.4	100.2	82.8	100.9	124.1	90.1	65.7	95.9	101.4	65.1	60.5
	11月	90.1	90.1	98.1	89.9	105.8	119.8	85.1	63.7	97.8	91.0	118.3	67.1
	12月	89.5	89.5	96.0	80.4	103.5	134.4	101.1	65.2	89.4	99.1	111.5	61.9
	令和4年1月	76.3	76.3	85.9	70.9	70.8	109.7	41.2	68.7	94.9	89.7	77.1	41.9
	2月	79.7	79.7	88.5	73.4	74.0	116.4	43.1	76.9	82.0	90.3	106.6	52.8
	3月	93.0	93.0	99.9	83.9	82.8	137.5	115.0	100.1	97.8	111.5	120.3	66.6
	4月	89.0	88.9	95.0	78.2	75.3	136.7	99.0	65.2	87.8	94.9	116.0	46.2
	5月	75.4	75.3	79.9	74.5	64.9	120.8	53.4	71.2	89.3	84.1	63.9	51.5
	6月	95.1	95.1	96.8	81.5	75.9	144.7	129.4	78.1	100.6	106.9	91.3	81.1
	【前年同月比(%)】	3.4	3.4	▲ 9.4	▲ 9.7	▲ 27.8	3.0	129.0	21.5	▲ 7.4	3.3	▲ 31.7	25.9
季 節 調 整 指 数	令和2年6月	79.7	79.7	77.3	60.8	82.1	85.7	87.3	61.5	80.4	80.7	72.1	56.0
	7月	82.1	82.0	81.4	66.7	88.0	88.5	65.9	61.3	84.0	81.3	107.5	54.5
	8月	79.9	80.0	81.3	71.6	89.0	88.7	90.9	57.3	86.1	80.0	101.7	50.7
	9月	81.8	81.7	82.3	74.3	91.5	92.7	61.2	58.0	98.3	80.4	117.3	57.6
	10月	86.1	86.0	83.8	77.2	91.4	90.5	112.3	58.0	100.6	83.0	127.2	59.8
	11月	86.3	86.2	86.5	82.8	92.0	94.8	123.7	57.9	108.6	85.7	116.9	64.1
	12月	84.7	84.6	87.3	81.1	91.6	95.3	102.0	67.0	107.1	85.5	103.5	55.6
	令和3年1月	89.2	89.2	92.0	82.5	93.4	107.5	119.4	74.2	103.4	97.0	102.5	59.2
	2月	87.0	86.9	95.7	80.8	92.4	109.7	113.9	78.5	100.8	87.0	102.0	61.2
	3月	88.9	88.9	93.2	82.0	92.6	114.0	94.4	79.3	101.2	92.6	108.6	62.4
	4月	89.9	89.8	97.2	87.7	94.4	120.9	100.2	75.2	103.6	92.8	118.4	66.1
	令和3年5月	84.8	84.8	98.5	74.2	94.0	121.8	74.1	80.5	101.0	93.7	117.9	45.3
	6月	88.5	88.5	100.1	87.4	104.2	124.7	70.0	64.5	104.3	97.4	129.3	61.3
	7月	88.3	88.2	96.9	84.6	99.8	129.0	72.1	58.9	103.1	99.7	119.8	65.8
	8月	86.3	86.3	98.3	83.6	96.9	126.0	60.8	70.3	98.3	97.3	91.6	61.2
	9月	85.3	85.3	94.9	77.4	96.6	125.7	118.4	63.3	94.0	96.6	57.7	54.2
	10月	86.9	86.9	94.1	80.1	99.0	129.1	73.6	67.8	95.2	101.3	70.2	58.6
	11月	85.8	85.8	94.8	81.7	102.1	126.4	75.6	64.7	91.4	89.3	114.6	60.5
	12月	86.9	86.9	95.8	79.9	103.2	129.4	83.0	62.0	85.7	94.5	113.5	58.7
	令和4年1月	79.9	79.9	92.0	75.9	74.4	120.4	36.7	67.8	99.0	92.9	82.6	46.8
2月	83.1	83.1	92.1	74.1	79.0	123.8	43.4	75.2	92.4	91.3	96.4	51.5	
3月	87.3	87.3	97.1	76.5	78.6	119.6	110.1	90.0	90.9	97.8	104.5	58.9	
4月	88.8	88.7	94.2	81.1	74.8	137.2	91.7	69.0	91.9	97.8	121.1	49.2	
5月	81.0	80.9	84.6	79.5	66.5	121.4	70.3	78.6	93.5	91.6	77.8	58.4	
6月	91.5	91.5	90.7	78.8	75.3	128.4	160.2	78.3	96.6	100.6	88.4	77.2	
【前月比(%)】	13.0	13.1	7.2	▲ 0.9	13.2	5.8	127.9	▲ 0.4	3.3	9.8	13.6	32.2	

(平成27年=100)

窯業・土石 製品工業	化学工業	プラス チック製 品工業	パルプ・ 紙・紙加 工品工業	繊維工業	食料品工 業	その他工 業総合	ゴム製品 工業	皮革製品 工業	家具工業	印刷業	木材・木 製品工業	その他工 業	鉱業
244.5	1,489.4	577.9	376.2	105.7	1,442.0	1,169.1	116.3	17.7	73.9	770.6	32.3	158.3	7.4
14	7	12	7	6	23	18	3	2	3	3	2	5	2
100.9	82.5	102.2	107.5	90.6	100.7	96.7	94.6	88.9	117.2	90.8	131.2	111.0	107.4
101.5	85.5	103.9	110.0	93.0	103.8	93.7	86.8	80.0	113.9	89.1	148.7	102.5	107.9
98.1	83.6	98.8	108.9	87.3	105.6	86.8	81.8	68.8	111.2	81.5	132.5	97.6	106.5
95.8	73.3	89.8	104.9	71.9	106.1	74.1	68.6	48.7	99.4	68.3	119.1	88.5	105.1
94.1	71.6	93.1	109.1	69.0	106.7	74.0	75.7	38.3	88.8	66.3	123.9	97.1	101.3
90.8	61.2	92.6	102.8	63.4	100.0	65.8	64.2	40.9	78.1	60.6	128.4	76.8	107.8
83.1	85.9	101.9	113.0	65.5	105.9	74.7	78.6	33.7	92.3	65.9	115.4	102.8	57.9
95.1	79.0	101.6	118.0	61.1	109.5	74.8	81.0	45.0	88.5	65.7	130.6	100.2	106.0
90.3	64.3	84.9	94.0	57.2	96.9	68.4	64.6	38.0	80.9	60.1	134.7	95.7	110.6
94.8	61.6	91.9	110.8	74.0	104.3	75.0	70.7	32.9	87.6	67.6	68.9	114.1	113.4
98.3	88.4	92.0	117.9	78.4	114.8	75.8	71.8	30.3	92.8	68.2	134.0	100.8	105.6
119.6	66.0	93.3	115.4	82.0	113.9	77.1	79.4	32.6	85.5	66.2	175.7	109.1	113.8
101.5	68.1	89.6	111.5	65.0	114.3	72.3	75.0	29.6	76.3	65.8	114.6	96.5	115.2
81.6	71.6	85.7	100.9	61.3	100.2	67.1	73.3	36.4	59.0	58.4	128.8	100.1	74.7
95.6	67.4	89.8	97.6	63.6	99.9	70.9	71.6	35.2	82.3	61.0	141.1	103.2	104.0
97.4	67.2	97.9	119.7	68.4	107.8	75.4	88.1	46.1	73.6	66.2	94.9	111.5	113.1
90.9	88.7	103.1	113.7	57.9	108.6	68.3	78.7	45.6	64.6	62.7	114.2	83.1	100.2
92.0	59.0	95.2	99.5	51.8	97.1	64.5	64.6	35.9	68.0	57.3	106.5	92.5	102.6
97.2	94.9	102.5	114.5	58.8	97.7	72.2	80.2	36.3	67.4	60.7	114.6	120.1	108.0
17.0	10.5	0.6	1.3	▲ 10.2	▲ 7.7	▲ 3.3	2.0	7.7	▲ 27.0	▲ 7.9	▲ 0.7	16.8	86.5
95.2	85.1	84.7	101.3	48.6	103.2	67.0	55.9	40.8	96.1	60.7	112.6	84.1	102.6
95.2	84.9	85.8	101.9	63.9	105.9	71.6	61.1	40.9	97.4	67.0	125.6	84.0	104.7
96.2	68.3	87.2	98.5	61.4	101.9	68.5	61.9	37.0	96.1	62.9	100.3	86.4	108.3
94.2	63.3	89.7	106.3	70.4	105.5	72.6	69.4	37.8	90.5	66.4	120.0	90.1	111.9
97.8	64.6	90.3	104.3	82.1	107.6	76.0	69.7	38.4	97.5	69.2	104.8	98.6	104.7
93.2	62.1	90.7	106.5	79.2	107.3	76.4	75.9	35.3	96.5	69.5	121.8	94.4	102.7
94.6	65.5	89.1	104.9	68.6	106.5	74.2	69.9	37.9	90.1	70.3	110.6	81.0	106.9
94.6	89.1	91.5	104.9	60.5	108.6	77.3	81.2	36.7	96.2	69.6	126.0	98.7	101.9
97.6	60.7	91.3	102.8	69.9	107.0	74.9	80.4	43.4	97.0	68.8	110.3	88.8	106.7
92.0	70.2	96.1	109.8	71.9	107.1	74.0	80.5	40.4	90.2	67.8	115.2	91.4	102.0
91.9	71.2	95.0	113.8	74.4	106.0	77.8	81.4	39.8	96.5	70.4	119.8	99.9	87.8
93.8	68.1	92.6	108.0	69.8	104.4	72.8	69.4	42.4	94.5	67.1	128.2	85.5	111.0
87.6	72.8	94.0	110.5	71.4	107.1	75.1	76.1	38.4	91.6	67.1	113.5	99.5	95.1
90.8	72.0	93.4	113.8	70.4	108.2	74.6	76.9	40.2	89.3	67.3	125.2	96.6	99.2
93.8	73.9	95.1	105.3	71.4	104.6	74.1	76.0	38.5	88.1	65.2	134.5	103.3	104.6
94.7	60.8	92.5	109.0	69.6	106.4	72.5	68.1	32.5	86.9	64.5	81.7	103.0	115.0
91.6	88.1	91.0	109.5	70.1	107.3	72.7	68.9	30.7	85.3	63.9	125.7	103.0	97.0
106.8	65.9	92.5	110.4	69.2	106.6	73.0	74.9	39.3	80.6	63.0	171.7	100.9	100.6
94.0	69.7	93.2	110.5	58.5	107.5	69.9	74.6	35.7	71.6	62.0	126.5	92.6	97.9
92.8	84.7	97.1	111.7	69.6	107.0	70.6	77.9	36.2	60.9	63.2	115.7	100.9	95.2
96.5	70.9	94.0	104.5	60.9	110.4	71.2	72.8	33.2	79.2	62.3	146.2	101.2	102.6
97.1	62.9	92.6	110.7	60.1	103.9	69.1	82.5	40.4	71.3	60.1	91.1	105.7	104.9
99.7	84.6	98.7	111.8	60.6	104.1	71.7	80.8	39.0	67.8	64.2	113.3	102.1	101.3
94.9	63.7	94.6	104.2	55.9	100.8	70.4	68.2	36.7	78.5	63.2	108.9	99.9	106.7
102.5	80.4	94.5	112.0	64.1	98.8	72.6	77.7	41.3	66.9	61.8	112.7	116.3	177.3
8.0	26.2	▲ 0.1	7.5	14.7	▲ 2.0	3.1	13.9	12.5	▲ 14.8	▲ 2.2	3.5	16.4	66.2

第1-2表 埼玉県鉱工業 出荷指数（業種分類）

項目	業種分類												
	鉱工業総合	製造工業総合	鉄鋼業	非鉄金属工業	金属製品工業	汎用機械工業	生産用機械工業	業務用機械工業	電子部品・デバイス工業	電気機械工業	情報通信機械工業	輸送機械工業	
ウエイト	10,000.0	9,994.6	234.3	554.6	388.5	444.3	496.3	334.2	296.2	458.9	401.7	1,605.1	
品目数	201	199	12	8	10	13	11	5	13	24	7	9	
原 指 数	平成29年平均	101.2	101.2	96.9	105.8	96.5	114.3	98.7	115.9	120.2	115.7	63.8	100.9
	平成30年平均	102.2	102.2	98.0	107.0	93.5	112.0	122.6	80.2	123.1	105.3	65.3	103.7
	令和1年平均	96.2	96.2	92.7	99.0	92.9	96.0	117.6	76.1	114.9	88.3	67.5	92.0
	令和2年平均	82.8	82.8	87.0	78.6	87.2	90.3	75.9	61.7	100.9	85.1	62.5	59.0
	令和3年平均	85.1	85.1	93.4	84.9	89.7	118.0	71.5	69.0	99.0	96.0	61.6	56.8
	令和3年5月分	75.2	75.2	92.7	72.9	83.6	115.2	44.2	71.7	93.9	84.0	60.3	35.2
	6月	88.4	88.4	102.5	93.5	97.1	135.9	47.7	63.1	104.9	102.6	69.4	61.6
	7月	88.7	88.7	93.9	89.4	95.6	123.6	56.8	58.4	105.5	97.9	73.2	61.4
	8月	77.3	77.3	84.3	73.6	83.3	108.6	44.4	60.4	93.7	87.6	51.4	48.6
	9月	85.4	85.4	96.3	83.3	91.3	126.8	84.0	68.6	100.4	99.7	44.0	55.7
	10月	85.9	85.9	101.7	87.4	92.0	118.7	65.8	64.7	97.3	102.9	45.0	58.7
	11月	87.3	87.3	96.0	92.3	98.2	115.4	68.1	62.2	90.5	93.0	62.1	64.0
	12月	89.0	89.0	92.4	82.3	94.1	130.7	93.0	63.9	97.1	101.3	67.5	59.6
	令和4年1月	73.5	73.5	83.8	74.2	64.2	105.3	51.1	67.8	87.3	90.3	55.4	39.2
	2月	78.4	78.4	89.5	78.1	66.9	113.2	49.0	77.3	90.4	92.4	60.7	50.3
	3月	94.3	94.3	104.0	89.1	75.0	133.5	98.2	101.2	99.4	119.1	78.7	65.5
	4月	84.9	84.9	97.5	79.0	69.2	131.8	95.3	65.1	95.2	94.6	67.0	42.3
	5月	76.5	76.5	86.3	78.2	63.0	116.7	55.0	71.2	85.7	83.8	58.4	48.3
	6月	90.7	90.7	95.2	90.5	68.4	139.6	106.2	78.5	95.1	106.1	65.2	75.0
【前年同月比(%)】	2.6	2.6	▲ 7.1	▲ 3.2	▲ 29.6	2.7	122.6	24.4	▲ 9.3	3.4	▲ 6.1	21.8	
季 節 調 整 指 数	令和3年5月	85.1	85.1	100.7	84.4	89.4	121.1	52.9	82.3	103.3	96.5	68.5	43.8
	6月	86.8	86.8	98.1	92.9	98.1	122.1	54.4	64.6	105.2	98.8	68.1	58.2
	7月	87.6	87.6	95.1	91.2	91.5	125.5	62.2	58.4	106.4	99.4	70.9	61.2
	8月	84.3	84.3	92.7	88.2	88.8	122.2	47.1	69.1	101.6	99.4	59.3	58.1
	9月	83.9	83.9	92.9	82.0	89.0	120.5	90.1	62.2	96.7	95.6	44.9	53.4
	10月	83.3	83.2	94.8	83.0	87.9	123.3	57.0	66.5	94.2	104.8	46.7	57.2
	11月	83.5	83.6	92.2	83.3	90.5	121.9	60.0	63.0	88.4	91.3	57.6	57.8
	12月	83.7	83.7	92.2	80.4	91.4	124.4	71.3	60.0	88.4	96.4	62.6	56.9
	令和4年1月	78.9	78.9	88.1	77.1	71.5	115.0	48.3	66.1	92.3	91.0	56.6	44.1
	2月	81.3	81.3	93.9	75.3	72.2	119.2	52.9	74.8	94.5	88.3	55.6	48.3
	3月	86.0	86.0	98.7	80.5	70.3	113.6	88.7	90.5	90.7	103.3	71.9	55.2
	4月	84.9	84.8	96.1	79.2	69.8	132.9	107.6	68.4	97.8	100.9	70.6	45.4
	5月	85.0	85.0	94.2	88.6	66.5	121.3	66.8	80.3	92.1	95.0	64.7	57.6
6月	89.0	89.0	91.1	89.9	69.1	125.4	121.1	80.4	95.4	102.2	64.0	70.8	
【前月比(%)】	4.7	4.7	▲ 3.3	1.5	3.9	3.4	81.3	0.1	3.6	7.6	▲ 1.1	22.9	

(平成27年=100)

窯業・土石製品工業	化学工業	プラスチック製品工業	パルプ・紙・紙加工品工業	繊維工業	食料品工業	その他工業総合							鉱業
							ゴム製品工業	皮革製品工業	家具工業	印刷業	木材・木製品工業	その他工業	
218.3	1,365.8	539.7	390.6	73.7	1,487.0	705.4	99.7	20.9	66.9	299.0	34.3	184.6	5.4
14	7	12	7	6	23	18	3	2	3	3	2	5	2
99.5	91.9	101.0	107.7	102.7	104.3	100.6	94.1	90.5	110.7	90.8	129.3	112.2	100.9
101.9	93.9	104.6	109.1	105.9	108.6	97.5	89.7	85.4	107.9	89.1	146.8	103.7	101.1
97.5	90.8	100.6	107.2	98.2	107.6	91.6	84.1	70.0	105.8	81.5	130.2	102.2	98.2
96.8	80.4	92.3	102.4	82.7	107.7	79.3	71.0	49.8	94.6	68.3	117.5	92.2	94.5
95.6	82.1	92.6	105.5	82.6	107.2	80.2	70.2	39.9	85.0	66.3	121.4	103.1	92.0
87.8	70.5	94.5	92.3	77.7	105.4	67.8	58.6	37.0	75.2	60.6	128.4	73.9	95.3
86.9	87.2	101.4	110.6	72.8	108.6	80.7	70.0	30.6	84.8	66.0	113.9	108.5	65.6
97.4	86.1	105.7	110.6	82.7	113.4	81.7	73.2	45.9	87.1	65.7	129.4	105.6	93.8
90.7	78.7	91.5	97.5	72.4	100.4	75.3	63.7	42.8	78.4	60.1	125.7	99.4	96.2
97.8	84.6	87.4	106.9	90.5	104.3	82.8	65.9	40.0	86.3	67.6	66.5	123.1	93.6
102.7	83.8	84.3	108.7	82.6	112.3	81.2	67.9	30.1	79.1	68.2	132.8	106.3	96.8
123.0	82.0	89.1	113.7	87.5	106.8	86.8	75.7	29.9	82.9	66.3	175.3	117.5	103.7
103.3	87.2	86.9	116.8	74.9	111.1	81.6	71.8	32.3	75.2	65.8	122.2	113.0	101.7
80.5	71.6	80.2	94.0	75.5	99.4	74.2	68.9	36.0	54.5	58.4	119.6	105.7	77.0
95.1	74.8	86.6	97.3	81.4	99.8	79.9	67.7	39.4	74.7	61.0	131.0	114.2	96.9
102.0	93.9	101.1	117.1	108.7	105.9	85.3	83.3	52.1	78.8	66.2	92.6	122.0	97.6
91.2	91.8	101.9	108.9	79.2	109.1	70.9	73.6	51.4	61.3	62.7	113.1	80.7	91.1
92.4	71.1	96.5	91.7	70.1	100.6	69.6	61.8	35.2	57.9	57.3	105.3	95.2	93.3
96.5	81.2	102.9	109.2	69.4	100.3	82.8	75.3	31.8	65.9	60.7	113.9	128.8	97.6
11.0	▲ 6.9	1.5	▲ 1.3	▲ 4.7	▲ 7.6	2.6	7.6	3.9	▲ 22.3	▲ 8.0	0.0	18.7	48.8
95.1	83.8	94.0	104.6	88.2	106.4	77.7	67.7	43.5	92.5	68.3	131.8	87.3	100.6
90.8	85.4	94.1	112.0	83.2	106.3	81.9	69.7	39.1	86.8	68.0	113.9	105.3	86.9
93.1	84.7	94.3	106.0	93.8	108.4	82.3	69.8	42.3	87.6	68.2	129.2	103.9	88.1
94.1	82.7	94.6	104.5	83.5	105.5	81.1	76.0	40.8	85.8	66.1	141.4	101.0	94.2
95.6	80.2	87.3	104.4	81.2	106.5	78.8	63.6	34.6	82.6	64.3	75.9	109.9	97.7
94.6	78.9	88.6	104.7	79.4	108.4	80.6	67.3	30.0	81.4	64.1	123.6	111.2	87.8
109.8	79.8	91.8	106.6	78.2	105.3	80.9	70.5	39.4	78.7	62.8	167.6	108.7	91.5
94.8	80.5	91.1	108.5	72.8	107.2	78.5	71.6	40.6	72.1	61.7	122.8	107.3	88.5
93.1	82.6	92.9	110.3	84.8	109.0	77.3	72.1	37.1	60.6	62.9	108.5	104.8	93.5
97.3	83.5	92.6	104.4	73.4	110.0	77.7	67.6	35.9	66.0	62.1	140.0	108.2	94.9
102.9	85.7	93.6	105.6	91.7	101.2	76.0	73.7	42.9	63.9	59.1	86.1	113.9	93.1
97.9	88.5	96.3	105.1	78.4	104.3	77.6	73.8	43.3	68.9	63.4	108.9	107.9	96.1
99.0	81.5	95.1	101.8	78.1	101.1	79.2	69.5	40.3	69.5	64.2	110.1	113.0	99.0
100.8	79.5	95.5	110.5	79.3	98.2	84.0	74.9	40.6	67.5	62.5	113.9	125.0	129.3
1.8	▲ 2.5	0.4	8.5	1.5	▲ 2.9	6.1	7.8	0.7	▲ 2.9	▲ 2.6	3.5	10.6	30.6

第1-3表 埼玉県鋳工業 在庫指数（業種分類）

項目	業種分類												
	鋳工業総合	製造工業総合	鉄鋼業	非鉄金属工業	金属製品工業	汎用機械工業	生産用機械工業	業務用機械工業	電子部品・デバイス工業	電気機械工業	情報通信機械工業	輸送機械工業	
ウエイト	10,000.0	9,993.0	449.2	471.6	754.3	318.3	775.9	—	641.1	890.6	154.7	1,678.6	
品目数	108	107	10	5	5	3	6	—	7	7	3	5	
原 指 数	平成29年末	92.5	92.5	92.9	84.2	89.0	68.5	76.5	—	95.7	119.2	85.3	59.6
	平成30年末	88.5	88.5	89.4	108.6	92.4	69.8	78.4	—	116.3	104.8	110.6	19.7
	令和1年末	88.3	88.4	85.4	77.8	105.4	43.9	81.3	—	115.5	103.6	93.5	23.9
	令和2年末	84.5	84.5	83.4	75.8	102.3	28.9	67.8	—	135.9	87.3	67.9	21.6
	令和3年末	87.7	87.6	91.3	77.8	121.9	35.5	65.3	—	114.2	92.3	99.2	28.3
	令和3年5月末	83.4	83.3	92.8	72.3	111.0	25.4	68.6	—	97.5	85.6	98.6	14.4
	6月末	84.4	84.4	89.8	72.4	111.7	31.4	63.3	—	102.5	94.2	98.7	14.7
	7月末	86.1	86.1	88.1	73.0	114.8	32.6	67.0	—	104.9	99.7	93.6	19.9
	8月末	86.0	85.9	87.9	70.2	116.9	29.1	78.0	—	104.8	96.0	104.8	23.5
	9月末	85.7	85.6	90.3	70.3	117.3	28.2	69.3	—	108.6	98.9	95.8	20.0
	10月末	87.8	87.7	88.1	70.6	120.4	34.3	72.1	—	107.3	103.0	110.1	20.3
	11月末	88.9	88.9	87.7	74.2	119.6	35.8	67.5	—	123.1	96.5	97.5	24.5
	12月末	87.7	87.6	91.3	77.8	121.9	35.5	65.3	—	114.2	92.3	99.2	28.3
	令和4年1月末	84.5	84.5	94.6	73.3	66.6	39.5	67.2	—	126.4	89.9	108.5	16.6
	2月末	84.9	84.8	95.4	73.2	67.6	33.0	78.7	—	117.7	88.5	125.5	16.0
	3月末	80.5	80.4	91.5	69.2	69.2	35.3	67.3	—	113.9	77.0	127.0	14.9
	4月末	81.8	81.7	91.7	77.0	68.6	31.9	60.6	—	107.1	84.3	175.2	17.8
5月末	81.9	81.8	92.2	80.8	67.6	31.0	65.5	—	114.6	89.1	154.9	11.5	
6月末	83.3	83.3	91.4	74.2	69.0	32.5	63.5	—	123.1	93.6	149.3	12.8	
【前年同月比(%)】	▲ 1.3	▲ 1.3	1.8	2.5	▲ 38.2	3.5	0.3	—	20.1	▲ 0.6	51.3	▲ 12.9	
季 節 調 整 指 数	令和3年5月末	82.9	82.9	87.8	73.8	109.6	27.8	65.7	—	101.1	88.3	98.7	15.7
	6月末	83.4	83.4	87.6	72.8	109.8	31.1	63.7	—	103.4	91.6	94.7	15.8
	7月末	83.7	83.7	88.2	72.0	111.8	32.2	64.9	—	103.1	93.4	94.6	17.7
	8月末	85.3	85.3	89.0	70.2	114.7	30.7	74.1	—	103.8	91.8	96.0	21.9
	9月末	86.4	86.3	90.1	70.2	116.4	31.1	69.9	—	104.9	96.8	96.9	21.0
	10月末	87.2	87.1	90.9	72.8	120.4	33.7	71.8	—	104.3	94.4	102.0	20.3
	11月末	87.5	87.4	91.1	74.6	124.2	32.6	67.7	—	117.2	89.8	103.4	21.2
	12月末	87.2	87.0	93.8	76.8	129.0	33.1	66.4	—	113.4	90.0	109.9	23.2
	令和4年1月末	83.6	83.6	97.4	73.2	67.5	34.8	68.3	—	124.3	92.0	113.0	14.2
	2月末	85.4	85.3	94.4	72.7	66.8	31.2	74.4	—	119.8	97.3	125.2	15.5
	3月末	84.4	84.4	89.5	67.9	69.2	38.1	76.4	—	118.8	92.5	132.7	22.5
	4月末	84.5	84.4	89.8	76.4	68.1	35.4	61.3	—	112.9	88.3	167.4	23.1
	5月末	81.4	81.4	87.3	82.4	66.7	33.9	62.7	—	118.8	91.9	155.0	12.6
	6月末	82.3	82.3	89.2	74.6	67.8	32.2	63.9	—	124.1	91.0	143.2	13.7
【前月比(%)】	1.1	1.1	2.2	▲ 9.5	1.6	▲ 5.0	1.9	—	4.5	▲ 1.0	▲ 7.6	8.7	

(平成27年=100)

窯業・ 土石製 品工業	化学工業	プラス チック製 品工業	パルプ・ 紙・紙加 工品工業	繊維工業	食料品工 業	その他工 業総合							鉱業
							ゴム製品 工業	皮革製品 工業	家具工業	印刷業	木材・木 製品工業	その他 工業	
514.5	1,125.9	969.8	575.8	172.2	120.8	379.7	119.8	29.0	73.4	—	—	157.5	7.0
12	5	12	7	6	4	10	2	2	3	—	—	3	1
106.0	120.8	96.6	93.0	144.6	98.2	102.6	108.0	127.3	106.4	—	—	92.1	105.7
89.8	123.2	103.9	97.4	141.2	100.6	116.7	116.1	122.2	104.5	—	—	121.9	93.6
97.2	122.0	101.0	107.8	149.7	106.1	116.5	124.6	96.8	95.9	—	—	123.6	82.7
85.4	119.6	93.6	116.2	169.6	109.0	109.4	123.6	79.4	85.4	—	—	115.4	127.8
81.2	113.1	101.7	137.6	170.7	88.9	101.4	139.3	62.0	60.8	—	—	98.6	181.7
95.2	118.2	98.8	138.4	152.3	94.5	100.8	133.5	69.5	65.3	—	—	98.3	168.7
84.2	120.6	100.2	139.8	161.4	93.8	104.6	139.3	75.6	71.6	—	—	99.0	136.3
83.3	116.7	96.3	151.1	155.8	95.9	106.8	144.2	76.4	64.1	—	—	103.8	142.4
87.4	114.2	89.2	138.7	154.4	93.9	109.9	140.2	69.9	59.7	—	—	117.6	153.9
84.1	113.0	94.0	141.9	160.2	96.2	110.0	138.6	60.1	51.7	—	—	124.5	175.2
78.1	110.0	99.9	156.2	163.4	91.5	116.2	139.6	60.9	72.4	—	—	128.9	174.2
79.5	110.2	102.4	155.5	170.6	89.5	118.1	139.6	66.0	68.1	—	—	134.7	174.4
81.2	113.1	101.7	137.6	170.7	88.9	101.4	139.3	62.0	60.8	—	—	98.6	181.7
84.3	117.3	108.2	149.6	170.7	90.6	104.4	139.2	63.6	63.7	—	—	104.5	160.5
90.7	117.7	109.4	145.9	168.9	92.0	98.6	137.9	57.2	71.9	—	—	88.9	156.2
80.5	115.1	102.7	148.1	152.1	94.7	91.4	139.6	66.2	50.5	—	—	78.3	168.1
79.6	116.9	101.8	148.5	146.9	98.9	93.9	139.1	57.9	50.1	—	—	86.6	168.6
83.7	112.9	99.7	156.7	145.2	89.8	98.9	138.4	60.4	65.4	—	—	91.6	170.3
87.8	117.7	96.5	160.6	147.0	91.0	98.7	140.5	68.8	60.1	—	—	90.4	172.6
4.3	▲ 2.4	▲ 3.7	14.9	▲ 8.9	▲ 3.0	▲ 5.6	0.9	▲ 9.0	▲ 16.1	—	—	▲ 8.7	26.6
88.8	115.9	96.1	137.3	164.2	95.1	104.5	134.7	70.0	69.9	—	—	103.5	142.5
84.5	116.9	97.2	129.5	172.3	96.7	106.2	136.6	70.6	72.0	—	—	105.5	157.9
82.9	115.5	95.6	139.4	164.5	98.5	101.3	138.7	68.1	62.7	—	—	97.2	165.2
83.3	116.2	93.3	139.6	162.9	92.6	108.9	138.4	65.3	57.9	—	—	117.7	164.4
84.3	118.8	99.8	140.6	161.4	97.7	114.1	139.1	66.7	63.8	—	—	123.5	173.5
82.7	113.6	102.5	155.7	159.4	88.8	110.4	138.7	69.5	64.9	—	—	116.3	181.6
82.0	112.7	102.8	152.2	158.9	90.9	112.3	139.5	68.2	64.9	—	—	120.3	180.1
81.2	113.5	103.7	150.2	156.1	82.8	99.5	140.4	62.7	59.2	—	—	99.1	173.6
86.9	114.3	109.3	152.8	157.1	93.2	95.9	139.1	61.4	48.6	—	—	97.1	171.4
88.5	114.7	107.1	145.8	162.6	92.6	98.8	139.9	54.0	64.2	—	—	91.7	157.5
80.4	115.0	98.1	151.3	153.9	96.7	100.7	143.3	68.3	72.9	—	—	85.5	157.0
82.2	116.4	99.2	159.4	156.3	95.7	103.3	142.0	61.8	55.7	—	—	101.8	142.3
78.1	110.7	96.9	155.5	156.5	90.4	102.5	139.6	60.8	70.0	—	—	96.5	143.8
88.1	114.1	93.6	148.8	156.9	93.8	100.2	137.8	64.2	60.4	—	—	96.4	200.0
12.8	3.1	▲ 3.4	▲ 4.3	0.3	3.8	▲ 2.2	▲ 1.3	5.6	▲ 13.7	—	—	▲ 0.1	39.1

第1-4表 埼玉県鉱工業 在庫率指数（業種分類）

項目	業種分類												
	鉱工業総合	製造工業総合	鉄鋼業	非鉄金属工業	金属製品工業	汎用機械工業	生産用機械工業	業務用機械工業	電子部品・デバイス工業	電気機械工業	情報通信機械工業	輸送機械工業	
ウエイト	9,104.0	9,097.0	448.4	471.6	754.3	318.3	274.3	—	258.6	879.5	154.7	1,678.6	
品目数	102	99	9	5	5	3	4	—	5	6	3	5	
原 指 数	平成29年平均	89.9	90.0	100.9	70.2	99.0	93.0	158.3	—	90.2	105.3	69.9	43.2
	平成30年平均	91.9	91.9	101.0	79.3	108.6	117.7	104.2	—	101.0	122.7	92.8	31.8
	令和1年平均	96.0	96.1	97.4	80.5	118.7	94.6	128.0	—	140.3	119.7	95.2	30.2
	令和2年平均	107.3	107.3	99.4	92.9	133.0	78.6	198.2	—	184.8	111.0	70.2	30.8
	令和3年平均	106.4	106.4	93.3	73.2	132.5	89.1	287.5	—	163.6	114.9	71.4	34.7
	令和3年5月	129.9	129.9	104.9	80.7	134.8	77.2	793.7	—	171.6	135.5	83.6	39.3
	6月	100.1	100.0	84.2	67.1	117.7	71.0	219.3	—	151.4	123.6	85.7	22.9
	7月	98.3	98.2	88.3	70.2	125.2	84.6	124.8	—	154.1	129.7	67.4	34.6
	8月	120.6	120.5	95.4	80.4	134.6	120.3	374.7	—	145.3	142.3	111.7	55.3
	9月	98.1	98.0	88.9	68.6	126.0	73.7	65.7	—	175.2	126.0	76.4	34.2
	10月	105.0	104.9	80.8	65.0	124.1	105.8	159.3	—	189.9	133.5	77.3	37.1
	11月	105.3	105.2	85.8	67.0	121.1	123.6	205.4	—	204.3	110.6	65.6	40.2
	12月	105.2	105.1	98.1	80.0	132.3	100.5	139.0	—	186.6	101.9	71.5	48.2
	令和4年1月	118.3	118.3	117.4	82.9	102.6	134.9	208.0	—	195.7	133.5	87.0	34.7
	2月	104.1	104.1	111.8	76.1	95.2	92.9	132.4	—	181.0	114.8	98.3	27.1
	3月	80.8	80.7	89.9	62.5	85.0	91.2	44.0	—	174.4	74.1	81.5	19.6
	4月	107.4	107.4	111.5	80.9	89.4	86.7	330.2	—	207.1	118.5	134.0	47.4
5月	113.9	113.8	116.3	83.8	92.3	88.9	336.3	—	199.9	150.7	110.1	28.0	
6月	98.9	98.9	94.8	65.7	91.8	83.0	93.5	—	190.7	118.9	110.0	25.7	
【前年同月比(%)】	▲ 1.2	▲ 1.1	12.6	▲ 2.1	▲ 22.0	16.9	▲ 57.4	—	26.0	▲ 3.8	28.4	12.2	
季 節 調 整 指 数	令和3年5月	112.8	112.8	86.1	74.3	125.9	81.4	439.4	—	154.3	108.0	85.0	33.4
	6月	98.2	98.1	81.9	62.8	118.4	79.3	267.8	—	146.7	110.2	77.4	23.6
	7月	100.5	100.4	91.4	67.1	129.0	88.4	152.6	—	151.6	114.2	74.9	32.2
	8月	109.2	109.1	93.2	67.4	128.5	120.7	380.2	—	140.8	118.7	85.1	42.0
	9月	107.4	107.3	98.7	67.6	129.2	90.8	149.0	—	173.1	137.6	82.2	38.2
	10月	109.9	109.8	96.0	74.2	135.5	97.6	190.6	—	192.5	127.7	68.6	39.7
	11月	111.6	111.4	100.7	74.4	140.2	98.4	247.6	—	201.3	116.1	76.2	40.0
	12月	110.6	110.4	103.0	80.3	143.0	94.6	171.4	—	194.4	124.3	81.9	39.9
	令和4年1月	109.2	109.2	115.7	83.1	87.4	105.9	231.4	—	198.6	142.6	79.0	28.9
	2月	101.5	101.5	102.6	81.8	86.3	93.3	102.7	—	184.9	137.1	102.5	30.1
	3月	94.7	94.7	84.2	66.7	89.1	109.0	151.0	—	199.3	104.5	104.9	33.9
	4月	104.8	104.9	106.1	84.1	89.5	96.9	150.8	—	205.4	110.9	125.0	63.5
	5月	98.9	98.8	95.5	77.1	86.2	93.8	186.2	—	179.8	120.1	111.9	23.8
6月	97.0	97.0	92.2	61.5	92.3	92.7	114.2	—	184.8	106.0	99.4	26.5	
【前月比(%)】	▲ 1.9	▲ 1.8	▲ 3.5	▲ 20.2	7.1	▲ 1.2	▲ 38.7	—	2.8	▲ 11.7	▲ 11.2	11.3	

(平成27年=100)

窯業・土石製品工業	化学工業	プラスチック製品工業	パルプ・紙・紙加工品工業	繊維工業	食料品工業	その他工業総合	ゴム製品工業	皮革製品工業	家具工業	印刷業	木材・木製品工業	その他工業	鉱業
514.5	1,125.9	969.8	575.8	172.2	120.8	379.7	119.8	29.0	73.4	—	—	157.5	7.0
12	5	12	7	6	4	10	2	2	3	—	—	3	1
91.1	105.4	94.3	104.4	136.4	104.7	104.4	111.9	122.7	86.1	—	—	103.9	96.9
102.9	113.5	92.1	97.5	115.0	110.3	117.4	126.7	144.3	100.2	—	—	113.3	85.6
108.9	117.0	101.3	107.1	122.5	118.8	124.8	145.6	146.4	89.6	—	—	121.3	91.6
128.9	127.3	109.5	124.9	173.9	124.0	178.0	192.4	475.9	92.2	—	—	152.2	110.6
94.8	120.9	105.0	132.1	200.9	120.4	156.9	213.7	273.2	73.7	—	—	131.0	165.4
116.6	136.9	102.8	143.8	175.5	128.2	177.6	249.5	293.7	80.2	—	—	146.9	176.2
84.8	124.0	96.8	126.7	273.3	107.8	154.9	219.0	336.4	79.2	—	—	108.0	207.9
81.4	115.0	93.7	138.3	160.0	133.4	151.1	217.0	221.4	69.5	—	—	126.1	150.2
110.6	129.7	99.5	142.8	215.8	147.7	167.9	242.0	258.0	69.3	—	—	141.0	159.3
87.9	115.7	106.8	131.1	185.5	116.7	150.4	212.0	185.0	52.8	—	—	142.7	186.1
75.6	107.0	116.1	144.1	268.5	103.0	163.5	221.5	226.6	81.6	—	—	146.0	178.9
91.8	108.0	112.1	136.5	260.6	103.2	154.7	203.8	243.8	73.9	—	—	138.6	167.6
100.1	115.3	115.3	125.0	241.7	102.4	147.5	214.9	219.1	70.4	—	—	118.9	177.9
160.5	141.2	131.3	154.0	216.6	123.7	150.6	226.5	207.3	95.2	—	—	108.3	208.1
109.7	135.3	126.2	148.3	175.6	122.0	139.5	217.4	179.9	83.8	—	—	98.7	159.5
73.2	108.3	98.9	128.9	108.0	110.0	110.7	191.5	167.9	52.8	—	—	65.7	170.0
90.7	115.7	96.7	142.6	160.8	104.3	136.5	207.1	154.3	66.8	—	—	112.0	184.1
99.5	136.1	99.5	169.8	197.0	106.6	157.4	247.8	201.9	97.0	—	—	108.6	182.3
95.4	125.5	92.0	149.7	355.8	111.9	131.9	212.9	241.6	72.7	—	—	77.7	175.0
12.5	1.2	▲ 5.0	18.2	30.2	3.8	▲ 14.8	▲ 2.8	▲ 28.2	▲ 8.2	—	—	▲ 28.1	▲ 15.8
85.0	120.8	103.0	131.1	181.7	122.7	167.8	240.9	323.5	71.0	—	—	128.6	146.6
89.5	116.7	102.4	114.4	240.4	118.7	155.1	213.3	266.5	77.1	—	—	126.0	183.9
98.2	116.1	104.2	133.1	163.6	136.6	148.3	220.5	203.6	68.5	—	—	120.9	186.7
110.5	123.5	101.2	130.5	179.8	131.3	145.0	209.2	197.4	60.8	—	—	134.5	171.5
110.6	123.5	111.3	132.4	189.9	115.4	153.3	214.2	175.6	69.6	—	—	149.6	180.3
107.8	120.8	113.2	154.2	222.7	110.0	146.6	224.3	228.2	73.8	—	—	122.7	202.1
114.4	118.5	110.1	142.4	218.8	112.3	151.2	213.6	199.2	75.3	—	—	130.4	199.8
108.1	121.2	111.5	140.4	226.4	110.6	147.6	202.2	198.5	69.8	—	—	124.2	198.2
132.9	121.3	115.1	142.4	209.4	110.0	144.6	220.7	224.5	67.3	—	—	106.9	184.3
94.3	126.8	115.1	145.3	225.4	114.1	164.6	230.1	252.5	91.5	—	—	119.3	173.4
64.1	118.7	102.5	146.4	154.0	112.2	137.0	216.2	221.9	94.5	—	—	77.0	172.5
82.7	124.0	103.0	156.6	212.6	106.8	142.0	217.5	221.7	70.3	—	—	106.7	146.6
72.6	120.1	99.7	154.8	204.0	102.0	148.7	239.3	222.4	85.9	—	—	95.0	151.7
100.6	118.1	97.3	135.2	313.0	123.2	132.1	207.3	191.4	70.8	—	—	90.6	154.8
38.6	▲ 1.7	▲ 2.4	▲ 12.7	53.4	20.8	▲ 11.2	▲ 13.4	▲ 13.9	▲ 17.6	—	—	▲ 4.6	2.0

第2-1表 埼玉県鉱工業 生産指数（特殊分類）

（平成27年=100）

項目	鉱工業総合	最終需要財	投資財			消費財			生産財	鉱工業用生産財	その他用生産財	
			資本財	建設財		耐久消費財	非耐久消費財					
ウエイト	10,000.0	5,337.0	2,175.2	1,540.5	634.7	3,161.8	426.1	2,735.7	4,663.0	3,731.3	931.7	
品目数	213	110	68	40	28	42	13	29	103	93	10	
原 指 数	平成29年平均	100.8	98.2	108.9	111.9	101.6	90.7	103.0	88.8	103.8	106.7	92.2
	平成30年平均	101.3	98.5	104.0	105.1	101.7	94.7	114.1	91.7	104.6	108.2	90.3
	令和1年平均	96.4	97.0	98.2	97.0	101.1	96.2	127.4	91.3	95.8	98.9	83.2
	令和2年平均	84.3	86.3	80.9	75.6	93.9	89.9	109.6	86.9	82.1	84.8	71.0
	令和3年平均	87.4	87.4	86.0	81.5	97.1	88.4	105.4	85.8	87.3	91.8	69.0
	令和3年5月	77.7	76.3	71.8	66.2	85.3	79.3	86.5	78.2	79.3	83.5	62.7
	6月	92.0	90.9	81.3	73.5	100.4	97.5	129.6	92.5	93.2	99.3	68.7
	7月	91.3	88.5	77.4	67.6	101.2	96.2	131.0	90.8	94.4	100.8	68.4
	8月	77.1	76.4	73.6	64.8	94.8	78.3	80.7	78.0	77.9	82.1	61.3
	9月	85.1	85.0	95.0	92.5	101.2	78.0	70.4	79.2	85.1	89.0	69.9
	10月	90.4	92.8	87.4	80.0	105.2	96.6	80.1	99.1	87.7	91.8	71.3
	11月	90.1	88.5	87.1	76.1	113.7	89.5	118.1	85.1	92.0	97.4	70.3
	12月	89.5	90.9	91.9	88.3	100.6	90.3	111.4	87.0	87.8	92.1	70.7
	令和4年1月	76.3	75.8	65.9	60.7	78.4	82.6	73.1	84.1	76.8	80.8	61.0
	2月	79.7	77.7	70.5	64.5	85.0	82.7	97.6	80.4	82.0	86.3	64.6
	3月	93.0	91.9	99.5	105.5	85.1	86.7	114.3	82.4	94.3	100.2	70.7
	4月	89.0	89.1	80.0	81.7	76.0	95.3	91.3	96.0	88.8	94.2	67.2
	5月	75.4	71.3	67.6	64.6	74.8	73.9	61.6	75.8	80.0	85.0	60.0
	6月	95.1	94.6	96.4	99.9	87.8	93.4	94.3	93.3	95.7	103.3	65.0
【前年同月比(%)】	3.4	4.1	18.6	35.9	▲ 12.5	▲ 4.2	▲ 27.2	0.9	2.7	4.0	▲ 5.4	
季 節 調 整 指 数	令和3年5月	84.8	84.8	83.7	78.7	94.2	86.5	107.5	83.1	84.9	88.9	69.1
	6月	88.5	87.2	82.1	75.2	97.2	91.9	127.9	86.8	90.3	95.4	69.9
	7月	88.3	86.0	82.3	75.3	97.0	91.1	119.0	87.0	92.0	97.4	70.1
	8月	86.3	84.2	79.7	70.1	102.4	87.4	94.2	85.7	87.9	92.9	67.9
	9月	85.3	85.4	91.5	89.7	97.5	77.6	68.4	79.8	83.0	87.2	67.4
	10月	86.9	87.9	82.9	75.8	99.3	93.2	83.3	95.4	85.3	89.6	67.3
	11月	85.8	84.1	83.4	74.6	108.1	86.0	109.2	82.5	87.5	92.7	66.6
	12月	86.9	86.8	84.3	78.7	97.5	88.1	105.2	84.8	86.4	91.7	65.8
	令和4年1月	79.9	79.0	64.2	58.1	83.2	92.0	79.6	94.4	84.4	89.1	66.1
	2月	83.1	81.5	70.9	65.2	85.4	86.4	91.8	86.2	84.3	88.9	65.9
	3月	87.3	87.4	90.7	92.4	82.3	82.1	102.5	78.4	86.2	91.4	64.5
	4月	88.8	89.4	84.1	83.6	83.3	92.6	91.6	91.6	88.5	93.7	67.6
	5月	81.0	78.1	78.1	76.3	81.3	79.1	74.3	79.2	84.2	88.8	65.7
	6月	91.5	90.8	97.3	102.2	85.0	88.0	93.0	87.6	92.7	99.2	66.1
【前月比(%)】	13.0	16.3	24.6	33.9	4.6	11.3	25.2	10.6	10.1	11.7	0.6	

第2-2表 埼玉県鉱工業 出荷指数（特殊分類）

（平成27年=100）

項目	鉱工業総合	最終需要財	投資財		消費財			生産財	鉱工業用生産財	その他用生産財		
			資本財	建設財		耐久消費財	非耐久消費財					
ウェイト	10,000.0	5,422.0	2,228.5	1,510.8	717.7	3,193.5	668.0	2,525.5	4,578.0	4,175.7	402.3	
品目数	213	110	68	40	28	42	13	29	103	93	10	
原 指 数	平成29年平均	101.2	98.6	101.9	102.2	101.3	96.2	97.5	95.9	104.3	105.3	93.5
	平成30年平均	102.2	99.7	99.1	98.1	101.2	100.2	103.0	99.4	105.1	106.4	91.1
	令和1年平均	96.2	95.6	94.7	92.7	99.0	96.3	92.9	97.2	97.0	98.2	84.4
	令和2年平均	82.8	83.6	78.9	72.5	92.4	86.9	63.7	93.0	81.9	82.8	72.8
	令和3年平均	85.1	84.1	81.8	75.0	96.0	85.8	57.9	93.1	86.2	87.7	70.5
	令和3年5月	75.2	73.1	66.9	59.9	81.6	77.5	38.9	87.7	77.7	79.1	63.4
	6月	88.4	85.6	80.3	71.0	99.7	89.3	63.0	96.2	91.7	93.8	69.7
	7月	88.7	85.6	78.2	68.2	99.1	90.7	61.6	98.4	92.5	94.8	69.0
	8月	77.3	76.1	70.3	59.8	92.4	80.1	45.4	89.3	78.8	80.4	61.9
	9月	85.4	86.8	90.2	84.1	103.1	84.5	53.3	92.7	83.7	85.0	70.9
	10月	85.9	85.2	81.6	71.3	103.3	87.8	57.5	95.8	86.7	88.1	72.4
	11月	87.3	85.1	84.7	71.4	112.6	85.5	65.0	90.9	89.9	91.6	72.2
	12月	89.0	90.3	90.4	84.9	102.0	90.3	63.6	97.4	87.5	88.8	74.5
	令和4年1月	73.5	72.3	67.2	61.9	78.4	75.9	39.9	85.5	74.8	76.0	62.2
	2月	78.4	76.3	72.5	65.9	86.5	78.9	51.5	86.2	80.9	82.2	67.2
	3月	94.3	94.3	97.1	99.5	91.9	92.4	72.3	97.7	94.2	96.1	74.8
	4月	84.9	83.6	77.7	77.5	78.1	87.7	42.4	99.7	86.5	88.0	70.5
	5月	76.5	73.1	68.1	64.2	76.5	76.5	42.9	85.4	80.7	82.6	60.8
	6月	90.7	86.1	91.3	90.5	93.0	82.4	59.6	88.4	96.2	99.0	66.5
【前年同月比(%)】	2.6	0.6	13.7	27.5	▲ 6.7	▲ 7.7	▲ 5.4	▲ 8.1	4.9	5.5	▲ 4.6	
季 節 調 整 指 数	令和3年5月	85.1	82.4	78.4	70.5	93.4	85.2	49.7	93.2	87.3	88.9	71.7
	6月	86.8	83.8	79.3	70.1	97.3	86.8	59.0	94.0	89.4	91.1	71.5
	7月	87.6	85.3	81.3	72.3	96.6	88.8	61.0	95.5	90.3	92.2	71.9
	8月	84.3	82.0	76.8	66.4	97.8	85.9	55.2	93.3	87.6	89.3	70.1
	9月	83.9	84.1	83.2	79.0	97.5	82.7	49.5	91.9	82.3	83.7	69.0
	10月	83.3	82.4	79.2	69.7	99.3	84.7	56.3	92.1	84.3	85.8	69.4
	11月	83.5	82.5	79.9	69.3	104.6	84.2	58.7	90.9	85.0	86.6	68.2
	12月	83.7	83.2	80.3	73.1	97.9	85.9	58.9	93.0	84.6	86.3	67.2
	令和4年1月	78.9	77.6	69.4	62.0	85.4	83.7	45.8	94.7	81.3	82.6	67.8
	2月	81.3	80.7	74.3	67.9	87.4	85.0	48.8	95.5	82.6	83.9	68.3
	3月	86.0	86.7	89.1	88.6	85.4	85.0	61.2	91.2	85.7	87.4	66.7
	4月	84.9	84.0	84.4	83.1	86.5	84.9	46.5	95.3	85.9	87.5	68.9
	5月	85.0	81.1	79.1	74.9	87.0	82.3	52.5	89.2	88.9	91.0	68.2
	6月	89.0	84.3	90.2	89.3	90.7	80.1	55.8	86.4	93.7	96.1	68.2
【前月比(%)】	4.7	3.9	14.0	19.2	4.3	▲ 2.7	6.3	▲ 3.1	5.4	5.6	0.0	

第2-3表 埼玉県鉱工業 在庫指数（特殊分類）

（平成27年=100）

項目	鉱工業総合	最終需要財	投資財			消費財			生産財	鉱工業用生産財	その他用生産財	
			資本財	建設財		耐久消費財	非耐久消費財					
ウェイト	10,000.0	4,851.1	2,721.5	1,358.1	1,363.4	2,129.6	1,767.8	361.8	5,148.9	5,037.0	111.9	
品目数	115	55	37	17	20	18	9	9	60	57	3	
原 指 数	平成29年末	92.5	82.7	87.8	87.0	88.6	76.3	68.8	112.8	101.6	101.8	95.6
	平成30年末	88.5	66.7	83.1	82.2	84.0	45.8	31.6	115.5	109.1	109.3	96.0
	令和1年末	88.3	72.1	90.3	84.7	95.9	48.9	34.0	121.5	103.6	104.0	88.0
	令和2年末	84.5	64.8	79.2	69.7	88.7	46.2	29.6	127.5	103.1	103.5	87.3
	令和3年末	87.7	70.4	84.9	72.9	96.8	51.9	37.8	120.4	104.0	104.4	85.3
	令和3年5月末	83.4	63.9	82.0	68.8	95.1	40.8	25.6	115.4	101.7	102.4	71.2
	6月末	84.4	63.9	80.3	66.7	93.8	43.0	27.2	120.0	103.7	104.4	74.4
	7月末	86.1	66.2	82.8	71.9	93.6	45.0	29.6	120.2	104.9	105.5	78.6
	8月末	86.0	69.2	87.4	77.4	97.4	45.8	31.8	114.4	101.8	102.3	77.5
	9月末	85.7	66.1	83.9	71.4	96.4	43.3	28.1	117.6	104.1	104.6	80.5
	10月末	87.8	69.0	87.5	76.4	98.5	45.3	29.7	121.5	105.5	105.9	85.8
	11月末	88.9	69.2	85.7	72.9	98.5	48.1	32.9	122.9	107.5	107.9	88.3
	12月末	87.7	70.4	84.9	72.9	96.8	51.9	37.8	120.4	104.0	104.4	85.3
	令和4年1月末	84.5	60.4	72.1	74.0	70.2	45.4	29.9	121.1	107.3	107.8	84.7
	2月末	84.9	62.9	75.6	80.2	70.9	46.8	31.4	122.2	105.5	106.1	81.1
	3月末	80.5	56.8	68.8	73.3	64.3	41.5	26.5	115.1	102.8	103.5	69.0
	4月末	81.8	57.8	69.1	75.3	63.0	43.2	29.3	111.6	104.4	105.3	65.8
	5月末	81.9	56.1	69.7	74.4	65.1	38.8	23.5	113.3	106.2	107.0	69.9
	6月末	83.3	56.7	68.8	72.6	65.1	41.2	25.4	118.7	108.4	109.1	74.8
【前年同月比(%)】	▲ 1.3	▲ 11.3	▲ 14.3	8.8	▲ 30.6	▲ 4.2	▲ 6.6	▲ 1.1	4.5	4.5	0.5	
季 節 調 整 指 数	令和3年5月末	82.9	63.8	80.9	68.5	93.2	41.3	25.1	121.8	101.2	101.9	74.9
	6月末	83.4	64.0	80.1	67.2	92.4	43.1	27.3	123.4	101.6	102.2	77.3
	7月末	83.7	64.4	78.7	68.7	89.9	44.9	29.5	121.5	101.8	102.4	78.9
	8月末	85.3	67.4	84.1	72.9	95.4	46.2	31.7	117.9	102.2	102.6	79.6
	9月末	86.4	67.7	84.7	71.9	98.0	46.4	32.6	118.8	104.2	104.7	79.9
	10月末	87.2	69.0	86.7	74.1	98.5	46.1	31.4	117.5	104.9	105.4	81.9
	11月末	87.5	69.1	86.9	73.2	101.3	46.5	32.4	116.3	105.4	105.9	81.8
	12月末	87.2	68.6	86.2	72.3	99.8	46.5	32.9	112.2	105.4	105.9	82.7
	令和4年1月末	83.6	57.8	71.5	73.5	69.3	40.3	25.1	114.8	107.5	108.1	80.8
	2月末	85.4	61.4	73.8	79.2	69.6	45.5	30.0	120.4	107.1	107.8	78.8
	3月末	84.4	62.2	74.6	82.0	66.1	47.8	31.6	119.1	105.2	105.9	71.0
	4月末	84.5	60.4	71.3	78.2	64.8	46.7	31.9	119.3	106.7	107.4	72.7
	5月末	81.4	56.0	68.8	74.1	63.8	39.3	23.0	119.6	105.7	106.4	73.6
	6月末	82.3	56.8	68.6	73.1	64.1	41.3	25.5	122.0	106.2	106.8	77.7
【前月比(%)】	1.1	1.4	▲ 0.3	▲ 1.3	0.5	5.1	10.9	2.0	0.5	0.4	5.6	

第2-4表 埼玉県鉱工業 在庫率指数（特殊分類）

（平成27年=100）

項目	鉱工業総合	最終需要財	投資財			消費財			生産財	鉱工業用生産財	その他用生産財	
			資本財	建設財		耐久消費財	非耐久消費財					
ウエイト	9,104.0	4,338.4	2,208.8	845.4	1,363.4	2,129.6	1,767.8	361.8	4,765.6	4653.7	111.9	
品目数	109	52	34	14	20	18	9	9	57	54	3	
原 指 数	平成29年平均	89.9	81.1	98.7	112.3	90.3	62.9	51.6	118.1	98.0	98.2	89.7
	平成30年平均	91.9	79.1	98.8	106.2	94.2	58.7	46.9	116.2	103.6	103.8	94.3
	令和1年平均	96.0	80.0	106.3	119.1	98.3	52.7	38.3	123.0	110.7	111.0	98.8
	令和2年平均	107.3	87.0	117.7	126.1	112.6	55.0	35.1	152.4	125.9	125.8	128.3
	令和3年平均	106.4	91.8	118.3	152.3	97.2	64.2	44.0	163.1	119.8	119.8	116.6
	令和3年5月	129.9	128.4	190.5	324.3	107.6	64.0	45.3	155.1	131.3	132.0	102.3
	6月	100.1	82.3	100.2	125.8	84.3	63.8	35.6	201.7	116.2	116.6	101.1
	7月	98.3	76.5	91.4	99.8	86.1	61.2	43.0	150.0	118.1	118.1	117.8
	8月	120.6	109.4	138.0	189.4	106.1	79.8	60.3	174.7	130.7	130.8	125.8
	9月	98.1	72.5	83.2	73.3	89.4	61.3	41.2	159.6	121.4	121.2	130.7
	10月	105.0	86.3	101.3	121.5	88.7	70.8	43.9	201.8	122.0	121.9	123.7
	11月	105.3	90.7	108.2	132.6	93.1	72.6	47.4	195.7	118.5	118.4	121.8
	12月	105.2	90.7	104.9	112.6	100.2	76.0	56.4	171.6	118.4	118.3	123.3
	令和4年1月	118.3	98.9	119.1	143.7	103.9	77.9	59.2	169.6	136.0	136.6	111.1
	2月	104.1	78.8	91.1	107.0	81.2	66.0	48.4	152.3	127.2	127.6	109.0
	3月	80.8	51.9	62.8	69.9	58.4	40.5	26.3	110.0	107.2	108.1	69.7
	4月	107.4	90.5	111.7	182.3	68.0	68.5	56.3	128.0	122.8	123.9	77.1
	5月	113.9	87.8	117.0	184.9	75.0	57.5	35.4	165.2	137.6	138.5	101.3
	6月	98.9	73.0	73.4	85.8	65.6	72.6	37.3	245.0	122.6	123.4	89.2
【前年同月比(%)】	▲ 1.2	▲ 11.3	▲ 26.7	▲ 31.8	▲ 22.2	13.8	4.8	21.5	5.5	5.8	▲ 11.8	
季 節 調 整 指 数	令和3年5月	112.8	104.7	148.6	233.2	89.3	58.9	37.5	159.1	118.2	118.7	104.2
	6月	98.2	82.1	103.4	127.8	88.3	58.5	37.4	182.6	114.0	113.8	109.8
	7月	100.5	80.9	97.9	107.2	91.1	61.7	41.6	153.5	117.3	117.4	113.4
	8月	109.2	99.7	128.9	175.0	102.8	67.0	48.6	152.4	119.8	120.1	110.4
	9月	107.4	87.9	104.2	98.5	105.5	68.6	50.8	163.8	123.6	123.7	122.7
	10月	109.9	93.6	117.9	129.8	105.0	70.9	48.7	177.2	125.1	125.4	120.3
	11月	111.6	98.1	123.1	143.2	110.0	70.5	50.7	168.2	123.4	123.6	113.5
	12月	110.6	93.4	111.7	117.9	107.5	72.3	52.5	167.8	125.5	125.5	124.9
	令和4年1月	109.2	90.3	109.3	138.2	84.7	69.1	48.8	163.5	127.2	127.7	103.2
	2月	101.5	75.2	82.8	106.8	73.6	71.4	51.2	170.3	127.6	127.9	112.0
	3月	94.7	62.9	71.2	109.3	57.5	57.5	38.6	139.7	120.0	120.9	81.9
	4月	104.8	80.8	93.2	133.0	65.2	75.1	56.5	163.0	128.7	129.4	89.3
	5月	98.9	71.6	91.3	133.0	62.3	52.9	29.3	169.5	123.9	124.5	103.1
6月	97.0	72.8	75.7	87.1	68.7	66.6	39.2	221.8	120.2	120.5	96.9	
【前月比(%)】	▲ 1.9	1.7	▲ 17.1	▲ 34.5	10.3	25.9	33.8	30.9	▲ 3.0	▲ 3.2	▲ 6.0	

－ 利 用 上 の 注 意 －

基準年次 平成27年（2015年）
採用品目 生産201品目、出荷201品目、在庫108品目
季節調整 センサス局法（X-12-ARIMA）

この情報は、インターネットでも御覧になれます。



<https://www.pref.saitama.lg.jp/theme/tokei/index.html>

令和4年8月発行
埼玉県総務部統計課 経済分析担当
〒330-9301 さいたま市浦和区高砂3-15-1
TEL 048-830-2327（直通）
FAX 048-822-3758