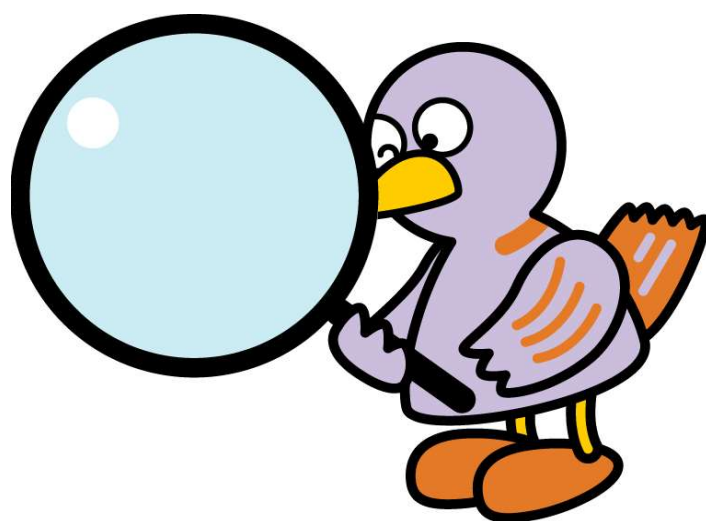


# 埼玉県鉱工業指数

令和4年3月分



埼玉県マスコット「コバトン」



総務部統計課

# 令和4年3月埼玉県鉱工業指数 概要

## ○ 総合指数の動向

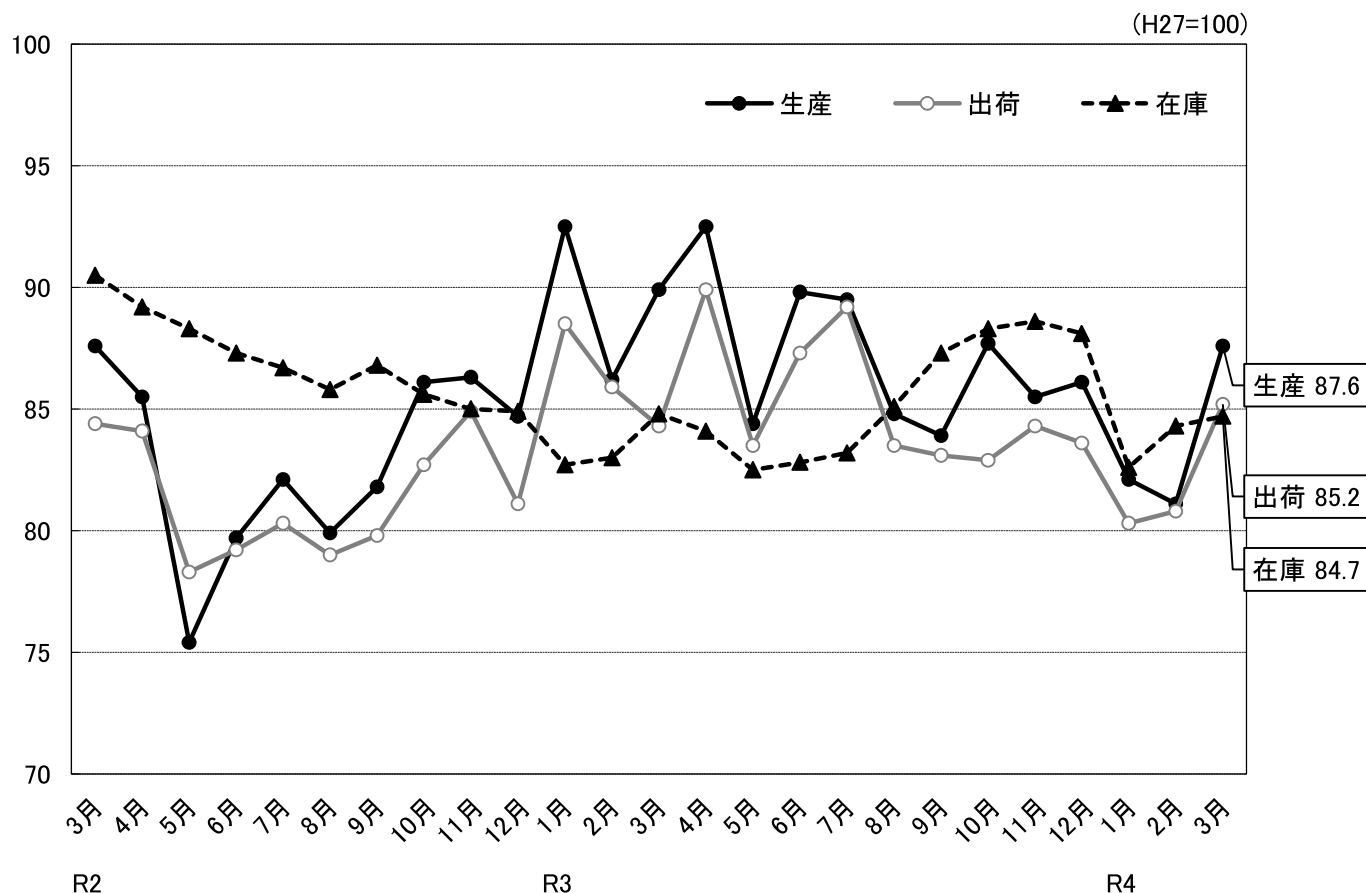
令和4年3月の鉱工業指数は、生産が87.6で3か月ぶりの上昇となった。出荷は85.2で2か月連続の上昇となった。また、在庫は84.7で2か月連続の上昇、在庫率は93.5で4か月連続の低下となった。

(平成27年=100)

	埼玉県			全国		
	指数	前月比 (%)	前年同月比 (%)	指数	前月比 (%)	前年同月比 (%)
生産	87.6	8.0	▲ 3.5	96.5	0.3	▲ 1.7
出荷	85.2	5.4	▲ 0.5	93.3	0.6	▲ 2.4
在庫	84.7	0.5	▲ 0.1	100.9	▲ 0.4	6.8
在庫率	93.5	▲ 12.2	▲ 4.2	119.4	0.6	10.5

※ 指数と前月比は季節調整済み(X-12-ARIMA)、前年同月比は原指数、全国は確報値による。

## ○ 総合指数の推移



## ○ 上昇・低下に影響した主な業種と品目

業種は、生産、出荷、在庫の各指数の前月比に与える影響の大きいものから順に掲載しています。

### (1) 生産

		業種	前月比 ※	主な品目
上 昇	13業種	生産用機械工業	142.6%	フラットパネル・ディスプレイ製造装置、研削盤、整地機械
		輸送機械工業	16.4%	自動車エンジン、乗用車、輸送機械用エアコン
		業務用機械工業	17.5%	パチンコ、医療用機械器具
		電気機械工業	10.4%	電力変換装置、サーボモータ、開閉制御装置
低 下	10業種	食料品工業	▲ 4.3%	炭酸飲料、めん類、ビスケット類
		化学工業	▲ 2.9%	医薬品、印刷インキ用ワニス、印刷インキ
		汎用機械工業	▲ 3.6%	空気圧機器、エレベータ、軸受
		木材・木製品工業	▲ 36.6%	特殊合板

### (2) 出荷

		業種	前月比 ※	主な品目
上 昇	14業種	生産用機械工業	45.1%	フラットパネル・ディスプレイ製造装置、研削盤、マシニングセンタ
		輸送機械工業	14.6%	自動車エンジン、乗用車、輸送機械用エアコン
		化学工業	7.7%	医薬品、化粧品、シンナー
		電気機械工業	15.9%	電気計器、電力変換装置、クッキングヒーター
低 下	9業種	食料品工業	▲ 6.0%	炭酸飲料、めん類、チョコレート
		汎用機械工業	▲ 4.9%	空気圧機器、圧縮機、エレベータ
		木材・木製品工業	▲ 35.9%	特殊合板、製材
		電子部品・デバイス工業	▲ 4.3%	混成集積回路、サーミスタ、光電変換素子

### (3) 在庫

		業種	前月比 ※	主な品目
上 昇	11業種	輸送機械工業	32.7%	乗用車、完成自転車、普通トラック
		汎用機械工業	30.6%	圧縮機、汎用内燃機関、ポンプ
		化学工業	1.9%	合成樹脂塗料、印刷インキ、ウレタンフォーム
		パルプ・紙・紙加工品工業	2.8%	段ボール原紙、衛生用紙、雑種紙
低 下	9業種	電気機械工業	▲ 7.0%	クッキングヒーター、鉛蓄電池、工業用計測制御機器
		窯業・土石製品工業	▲ 11.8%	コンクリート系パネル、セメント、遠心力鉄筋コンクリートパイプ
		プラスチック製品工業	▲ 4.9%	プラスチック製容器、合成皮革、発泡プラスチック製品
		鉄鋼業	▲ 5.5%	普通鋼小形棒鋼、鋳鉄管、鋼半製品

※ 季節調整済指数の前月比。

< 資 料 >

○ 埼玉県・全国鉱工業生産指数の推移

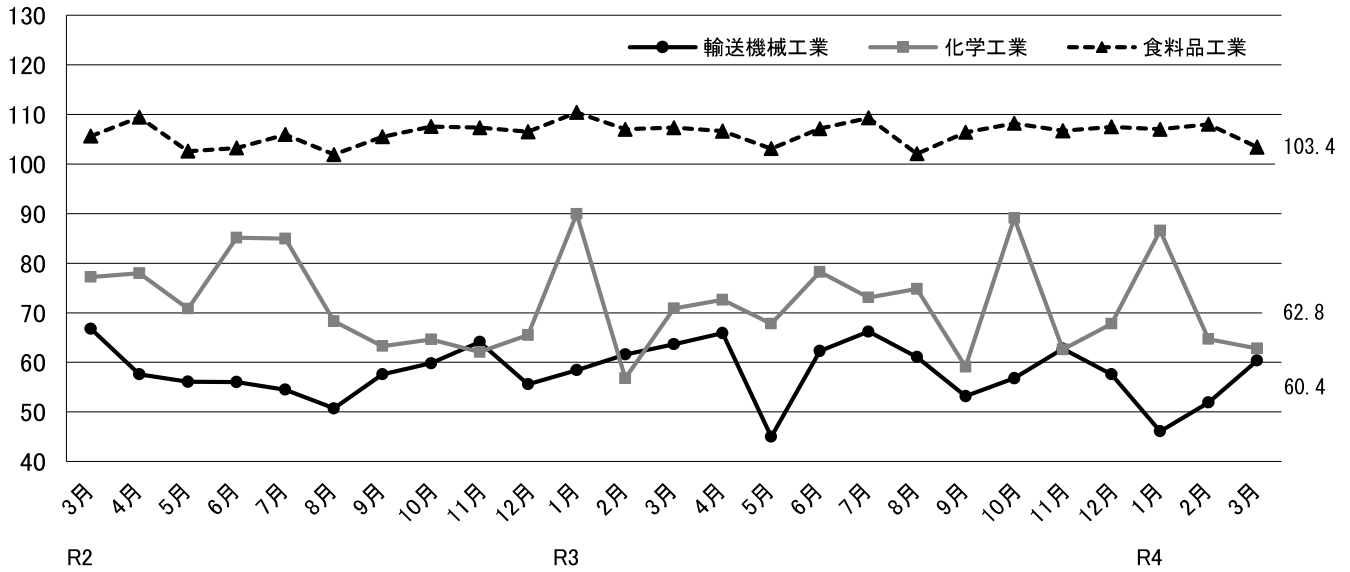
(平成27年=100)

	埼 玉 県				全 国			
	季節調整済指数		原 指 数		季節調整済指数		原 指 数	
		前 月 比 (%)		前 年 比 (%)		前 月 比 (%)		前 年 比 (%)
令和元年平均	—	—	96.4	▲ 4.8	—	—	101.1	▲ 3.0
令和2年平均	—	—	84.3	▲ 12.6	—	—	90.6	▲ 10.4
令和3年平均	—	—	87.8	4.2	—	—	95.7	5.6
令和3年 2月	86.2	▲ 6.8	84.1	▲ 2.5	95.7	▲ 0.1	92.0	▲ 2.6
3月	89.9	4.3	96.3	5.5	97.3	1.7	108.9	3.6
4月	92.5	2.9	91.7	8.1	98.4	1.1	98.6	15.6
5月	84.4	▲ 8.8	78.1	12.1	92.3	▲ 6.2	86.5	21.0
6月	89.8	6.4	92.5	12.7	98.9	7.2	101.6	22.9
7月	89.5	▲ 0.3	91.7	7.1	98.1	▲ 0.8	100.0	11.1
8月	84.8	▲ 5.3	77.6	7.9	96.2	▲ 1.9	86.5	8.4
9月	83.9	▲ 1.1	85.5	2.5	89.9	▲ 6.5	93.0	▲ 2.5
10月	87.7	4.5	90.9	0.1	91.8	2.1	92.8	▲ 4.3
11月	85.5	▲ 2.5	90.7	0.9	96.4	5.0	99.9	4.8
12月	86.1	0.7	89.5	1.7	96.6	0.2	100.0	2.2
令和4年 1月	82.1	▲ 4.6	76.0	▲ 10.4	94.3	▲ 2.4	87.7	▲ 0.8
2月	81.1	▲ 1.2	79.1	▲ 5.9	96.2	2.0	92.5	0.5
3月	87.6	8.0	92.9	▲ 3.5	96.5	0.3	107.1	▲ 1.7

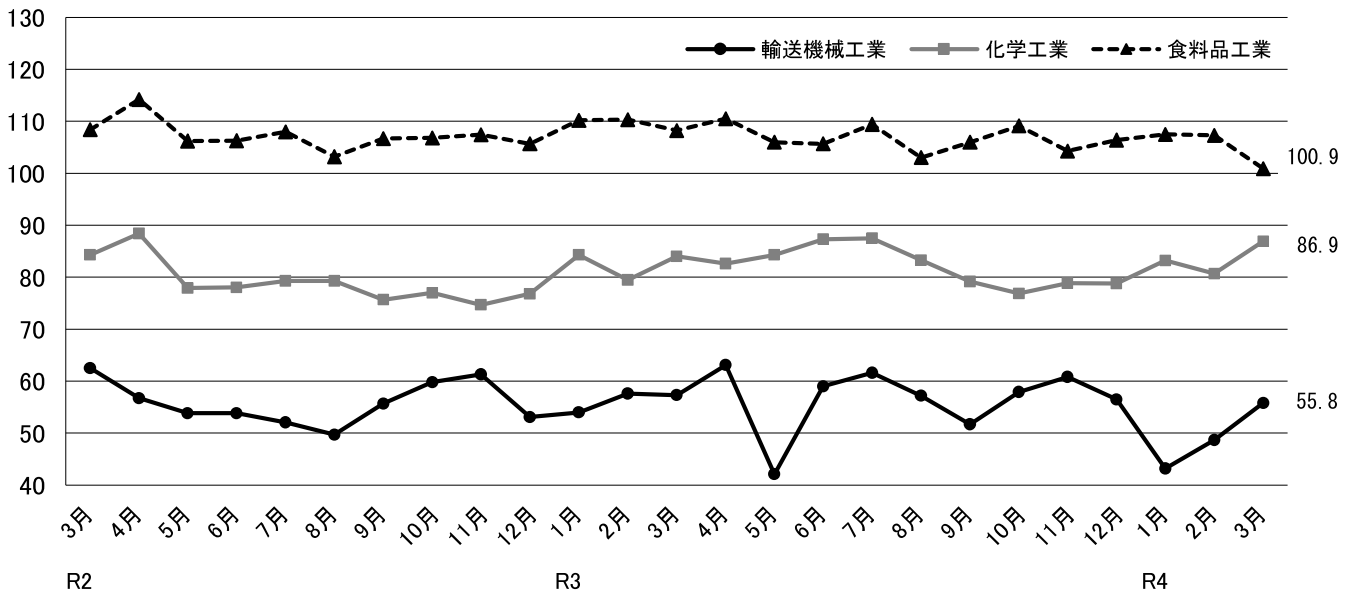
※ 全国は確報値によります。また、令和3年の全国値は年間補正済みとなっています。

# ○ 県内主要業種の指数推移

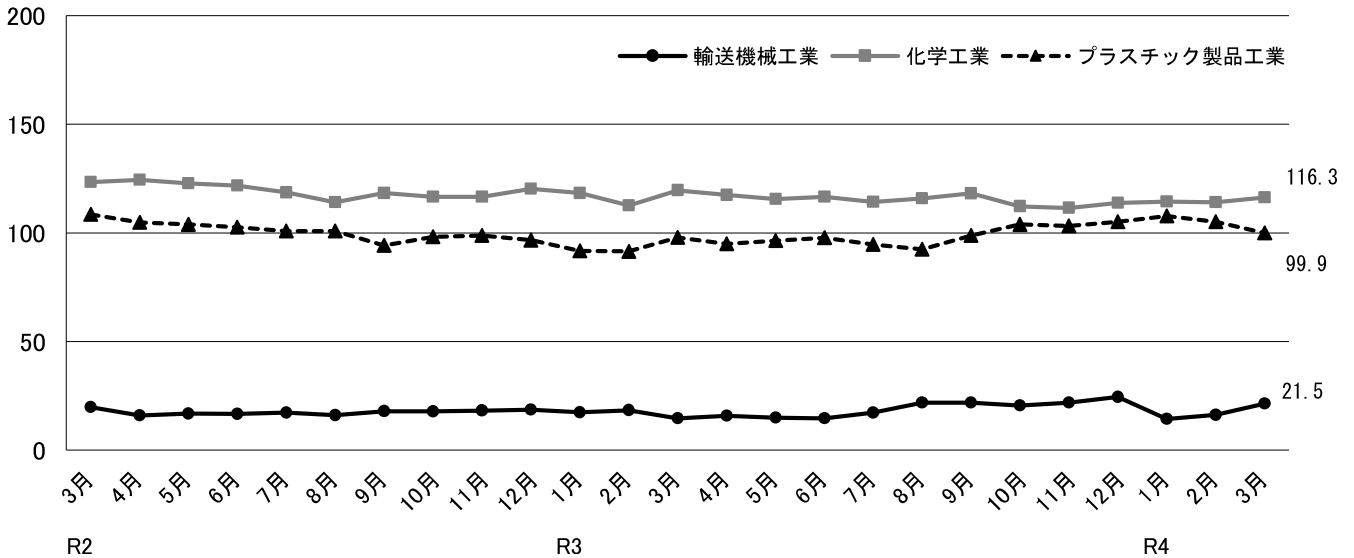
## 生産



## 出荷



## 在庫



第1-1表 埼玉県鉱工業 生産指数（業種分類）

項目	鉱工業	製造	鉄鋼業	非鉄金属	金属製品	汎用	生産用	業務用	電子部品	電気機械	情報通信	輸送機械	
	総合	工業		工業	工業	機械	機械	機械	デバイス	工業	機械工業	工業	
ウェイト	10,000.0	9,992.6	198.8	288.0	380.4	493.9	533.1	429.8	280.5	472.7	454.7	1,055.9	
品目数	201	199	12	8	10	13	11	5	13	24	7	9	
原 指 数	平成29年平均	100.8	100.8	96.7	105.8	99.5	115.5	124.9	116.2	119.9	113.7	78.6	102.1
	平成30年平均	101.3	101.3	97.7	106.0	99.6	114.1	144.8	80.0	124.5	102.5	90.2	104.0
	令和元年平均	96.4	96.4	89.8	96.4	99.1	97.8	131.0	76.3	114.9	87.1	103.6	93.9
	令和2年平均	84.3	84.3	84.7	77.7	90.8	92.6	86.2	62.6	98.3	84.1	102.3	61.3
	令和3年平均	87.8	87.8	95.5	81.8	97.4	121.9	89.0	69.9	113.1	95.0	104.0	59.8
	令和3年 2月	84.1	84.0	90.8	80.0	86.6	103.1	113.1	80.3	106.7	86.0	112.7	62.6
	3月	96.3	96.2	95.3	90.9	98.6	130.4	102.5	89.3	127.5	107.6	121.1	71.6
	4月	91.7	91.7	99.0	85.8	96.3	121.8	107.3	72.5	102.7	91.8	115.9	64.5
	5月	78.1	78.1	92.2	68.4	90.6	119.5	57.1	71.5	110.5	84.4	92.4	38.3
	6月	92.5	92.5	106.8	90.3	105.1	141.3	56.7	65.6	127.2	103.6	131.0	64.3
	7月	91.7	91.7	99.1	86.8	106.0	128.9	58.4	59.4	124.6	98.3	141.0	65.6
	8月	77.6	77.5	85.8	70.8	89.0	112.2	60.6	61.4	106.3	84.2	81.1	52.2
	9月	85.5	85.5	99.0	78.9	98.2	130.2	107.9	69.8	119.6	100.3	59.3	56.4
	10月	90.9	90.9	100.2	82.8	100.9	124.2	90.0	64.9	113.0	101.4	65.1	60.6
	11月	90.7	90.7	98.1	89.9	105.8	119.8	84.9	64.2	115.0	91.0	118.3	67.1
	12月	89.5	89.5	96.0	80.4	103.5	134.4	101.0	65.1	89.6	99.0	111.5	61.9
	令和4年 1月	76.0	76.0	85.9	70.9	70.8	109.7	41.0	68.7	94.9	89.7	77.1	42.0
	2月	79.1	79.1	88.5	73.4	74.0	116.6	42.9	76.8	82.0	90.4	106.6	52.8
	3月	92.9	92.9	99.9	83.9	82.8	137.5	115.0	100.1	97.8	111.5	120.3	66.6
	【前年同月比(%)】	▲ 3.5	▲ 3.4	4.8	▲ 7.7	▲ 16.0	5.4	12.2	12.1	▲ 23.3	3.6	▲ 0.7	▲ 7.0
季 節 調 整 指 数	令和3年 2月	86.2	86.1	97.6	78.8	91.1	109.4	122.6	82.1	116.2	84.0	100.9	61.6
	3月	89.9	89.8	91.0	82.4	91.7	110.8	97.9	80.8	114.3	92.8	107.3	63.7
	4月	92.5	92.5	100.2	88.9	93.9	124.2	110.6	77.0	104.9	92.2	117.8	65.9
	5月	84.4	84.4	99.8	72.2	93.1	125.6	61.4	85.1	117.2	95.2	116.4	45.0
	6月	89.8	89.8	103.3	88.6	105.1	128.6	61.4	64.1	124.0	99.3	136.2	62.3
	7月	89.5	89.4	98.2	84.6	101.3	133.8	63.7	57.0	125.6	100.8	130.2	66.2
	8月	84.8	84.8	99.5	83.6	96.3	125.5	52.2	70.1	116.6	97.0	88.4	61.1
	9月	83.9	83.9	93.4	77.0	95.7	122.9	123.7	59.8	109.7	95.9	53.5	53.2
	10月	87.7	87.7	90.7	79.2	98.0	126.6	74.9	66.7	113.9	103.4	63.8	56.8
	11月	85.5	85.5	92.1	83.2	102.6	121.7	77.1	62.8	109.5	87.2	117.5	62.7
	12月	86.1	86.1	93.1	79.8	103.9	123.5	89.9	60.0	84.5	92.3	114.0	57.6
	令和4年 1月	82.1	82.1	90.9	76.9	76.7	121.2	43.7	70.0	99.3	96.0	82.1	46.1
	2月	81.1	81.1	95.2	72.3	77.8	123.7	46.5	78.5	89.3	88.3	95.5	51.9
	3月	87.6	87.6	96.9	76.6	77.5	119.3	112.8	92.2	89.2	97.5	104.9	60.4
【前月比(%)】	8.0	8.0	1.8	5.9	▲ 0.4	▲ 3.6	142.6	17.5	▲ 0.1	10.4	9.8	16.4	

(平成27年=100)

窯業・土石製品工業	化学工業	プラスチック製品工業	パルプ・紙・紙加工工業	繊維工業	食料品工業	その他							鉱業
						工業総合	ゴム製品工業	皮革製品工業	家具工業	印刷業	木材・木製品工業	その他工業	
244.5	1,489.4	577.9	376.2	105.7	1,442.0	1,169.1	116.3	17.7	73.9	770.6	32.3	158.3	7.4
14	7	12	7	6	23	18	3	2	3	3	2	5	2
100.9	82.5	102.2	107.5	90.6	100.7	96.7	94.6	88.9	117.2	90.8	131.2	111.0	107.4
101.5	85.5	103.9	110.0	93.0	103.8	93.7	86.8	80.0	113.9	89.1	148.7	102.5	107.9
98.1	83.6	98.8	108.9	87.3	105.6	86.8	81.8	68.8	111.2	81.5	132.5	97.6	106.5
95.8	73.3	89.8	104.9	71.9	106.1	74.1	68.6	48.7	99.4	68.3	119.1	88.5	105.1
94.1	71.7	93.6	109.1	69.0	106.8	74.0	75.7	38.3	88.8	66.3	123.9	97.1	101.3
96.7	57.6	90.1	96.0	73.0	96.8	74.6	79.1	46.1	100.8	67.4	106.5	90.5	108.2
92.8	75.2	102.6	120.6	82.2	111.8	81.3	87.1	46.1	96.7	74.6	123.5	98.1	115.2
83.9	77.0	99.9	116.1	72.5	112.0	75.1	81.2	47.2	96.4	69.1	118.0	83.8	86.0
90.8	61.2	92.6	102.8	63.4	100.2	66.0	64.2	40.9	78.1	60.8	128.4	76.8	107.8
83.1	85.9	101.9	113.0	65.5	106.0	75.0	78.6	33.7	92.3	66.3	115.4	102.8	57.9
95.1	79.0	101.6	118.0	61.1	109.6	74.7	81.0	44.8	88.5	65.6	130.6	100.2	106.0
90.3	64.3	84.9	93.6	57.2	96.9	68.4	64.6	38.3	80.9	60.0	134.7	95.7	110.6
94.8	61.6	91.9	110.8	74.0	104.3	74.9	70.7	32.9	87.6	67.5	68.9	114.1	113.4
98.3	88.4	92.0	117.9	78.4	114.6	75.8	71.8	30.3	92.8	68.2	134.0	100.8	105.6
119.6	66.7	93.3	115.6	82.0	113.8	77.1	79.4	32.6	85.5	66.3	175.7	109.1	113.8
101.5	68.1	89.6	111.5	65.0	114.3	72.3	75.0	29.6	76.3	65.8	114.6	96.5	115.2
81.6	71.6	85.7	100.9	61.3	98.5	67.3	73.3	36.4	59.0	58.7	128.8	100.1	74.7
95.6	65.6	89.8	97.6	63.6	97.7	71.0	71.6	35.2	82.3	61.0	141.1	103.2	104.0
97.4	67.2	97.9	119.7	68.4	107.2	75.4	88.1	46.1	73.6	66.2	94.9	111.5	113.1
5.0	▲ 10.6	▲ 4.6	▲ 0.7	▲ 16.8	▲ 4.1	▲ 7.3	1.1	0.0	▲ 23.9	▲ 11.3	▲ 23.2	13.7	▲ 1.8
101.8	56.8	93.2	101.7	69.3	107.0	74.5	82.9	46.7	98.9	68.5	104.4	86.3	110.1
90.6	70.9	97.0	111.4	73.2	107.3	73.4	82.0	40.8	89.3	67.7	109.5	87.4	99.2
88.7	72.6	96.9	114.8	75.7	106.6	78.3	82.8	40.4	98.7	70.8	117.2	102.5	83.8
94.3	67.8	91.9	108.0	66.3	103.1	72.8	67.5	44.9	95.5	66.7	136.5	84.9	113.0
86.4	78.2	94.2	111.1	71.5	107.1	75.1	75.3	38.3	90.8	67.4	113.0	99.2	93.1
90.7	73.1	92.8	113.5	70.7	109.3	75.0	77.5	41.3	89.8	67.8	131.8	95.0	98.9
96.2	74.8	95.4	104.2	70.6	102.1	74.2	74.2	38.3	88.2	64.6	149.4	104.7	109.4
95.3	59.1	92.1	109.8	72.5	106.4	71.8	66.6	31.4	88.3	64.2	78.2	105.7	119.5
87.9	89.1	89.8	109.0	71.8	108.2	73.4	66.5	29.1	87.1	64.4	121.1	110.2	95.8
109.4	62.6	92.0	110.7	71.0	106.7	73.9	75.7	39.8	81.5	63.2	173.5	102.7	100.2
93.6	67.8	94.3	110.2	57.1	107.5	68.7	75.4	33.9	67.9	62.1	114.3	87.0	96.3
93.7	86.6	96.9	110.8	67.1	107.0	71.6	79.6	34.1	59.4	63.6	123.3	103.3	96.0
100.7	64.7	92.8	103.4	60.4	108.0	70.9	75.0	35.6	80.7	62.0	138.3	98.5	105.9
96.6	62.8	93.3	111.7	60.9	103.4	68.7	84.8	41.5	71.2	59.9	87.7	101.2	103.6
▲ 4.1	▲ 2.9	0.5	8.0	0.8	▲ 4.3	▲ 3.1	13.1	16.6	▲ 11.8	▲ 3.4	▲ 36.6	2.7	▲ 2.2

第1-2表 埼玉県鉱工業 出荷指数（業種分類）

項目	鉱工業	製造	鉄鋼業	非鉄金属	金属製品	汎用	生産用	業務用	電子部品	電気機械	情報通信	輸送機械	
	総合	工業		工業	工業	機械	機械	機械	デバイス	工業	機械工業	工業	
ウエイト	10,000.0	9,994.6	234.3	554.6	388.5	444.3	496.3	334.2	296.2	458.9	401.7	1,605.1	
品目数	201	199	12	8	10	13	11	5	13	24	7	9	
原 指 数	平成29年平均	101.2	101.2	96.9	105.8	96.5	114.3	98.7	115.9	120.2	115.7	63.8	100.9
	平成30年平均	102.2	102.2	98.0	107.0	93.5	112.0	122.6	80.2	123.1	105.3	65.3	103.7
	令和元年平均	96.2	96.2	92.7	99.0	92.9	96.0	117.6	76.1	114.9	88.3	67.5	92.0
	令和2年平均	82.8	82.8	87.0	78.6	87.2	90.3	75.9	61.7	100.9	85.1	62.5	59.0
	令和3年平均	85.5	85.5	93.0	84.9	89.7	117.9	71.7	69.0	112.4	96.0	60.8	56.8
	令和3年 2月	82.5	82.5	85.2	84.8	79.9	100.0	78.3	79.8	117.6	93.4	70.1	59.5
	3月	94.6	94.6	91.8	93.4	93.5	127.5	79.4	88.7	130.9	107.0	67.5	68.5
	4月	89.8	89.8	94.9	87.5	89.7	117.9	91.9	72.1	113.2	89.1	66.5	60.7
	5月	75.4	75.4	92.7	72.8	83.6	115.0	44.3	71.6	105.5	84.0	57.3	35.2
	6月	88.7	88.7	102.5	93.5	97.1	136.7	48.0	64.3	117.5	102.7	66.2	61.6
	7月	89.1	89.1	93.9	89.4	95.6	123.9	57.7	58.4	118.4	97.7	69.6	61.3
	8月	77.6	77.6	84.3	73.7	83.3	108.6	44.5	60.2	105.4	87.5	51.4	48.7
	9月	85.9	85.9	96.3	83.3	91.3	126.8	84.0	68.6	112.3	99.9	43.9	55.7
	10月	86.2	86.2	101.7	87.4	92.0	118.8	65.8	63.9	108.8	102.9	45.0	58.8
	11月	87.8	87.8	96.0	92.3	98.2	115.4	67.9	62.8	102.2	93.0	62.1	64.1
	12月	89.0	89.0	92.4	82.3	94.1	130.7	92.9	63.8	97.4	101.3	67.5	59.6
	令和4年 1月	73.1	73.1	83.8	74.2	64.2	105.3	50.8	67.8	87.3	90.3	55.4	39.3
	2月	77.6	77.6	89.5	78.1	66.9	113.4	48.7	77.2	90.4	92.4	60.7	50.3
	3月	94.1	94.1	104.0	89.1	75.0	133.5	98.2	101.2	99.4	119.1	78.7	65.5
【前年同月比(%)】	▲ 0.5	▲ 0.5	13.3	▲ 4.6	▲ 19.8	4.7	23.7	14.1	▲ 24.1	11.3	16.6	▲ 4.4	
季 節 調 整 指 数	令和3年 2月	85.9	85.9	87.9	80.8	85.3	105.1	92.6	80.9	120.6	88.2	66.2	57.6
	3月	84.3	84.3	85.6	82.9	85.6	105.9	66.7	79.9	114.9	90.2	55.4	57.3
	4月	89.9	89.9	94.2	86.4	90.0	120.7	116.4	76.5	113.7	92.4	71.8	63.1
	5月	83.5	83.5	103.7	81.5	88.7	125.6	46.6	86.8	114.7	97.8	69.1	42.1
	6月	87.3	87.3	99.4	95.9	98.7	124.3	46.8	63.6	118.8	101.8	67.1	59.0
	7月	89.2	89.2	95.9	92.9	92.7	130.5	60.6	56.6	123.4	100.8	72.2	61.6
	8月	83.5	83.5	92.2	88.7	88.9	122.2	41.0	68.9	115.3	99.6	59.7	57.2
	9月	83.1	83.1	92.1	81.6	88.9	117.7	94.6	58.7	108.4	94.8	42.4	51.7
	10月	82.9	82.9	95.2	82.4	87.2	121.3	56.4	65.5	106.9	105.7	41.5	57.9
	11月	84.3	84.4	91.1	84.0	91.0	118.0	60.5	61.2	96.8	89.4	58.1	60.8
	12月	83.6	83.6	91.4	79.9	91.8	118.8	77.0	58.0	89.8	94.4	65.0	56.5
	令和4年 1月	80.3	80.3	88.3	77.1	71.9	115.9	58.8	68.5	93.1	93.7	55.5	43.2
	2月	80.8	80.8	92.3	74.4	71.4	119.2	57.6	78.2	92.7	87.3	57.3	48.7
3月	85.2	85.2	97.8	80.0	69.3	113.4	83.6	93.1	88.7	101.2	66.3	55.8	
【前月比(%)】	5.4	5.4	6.0	7.5	▲ 2.9	▲ 4.9	45.1	19.1	▲ 4.3	15.9	15.7	14.6	



(平成27年=100)

窯業・ 土石製品 工業	化学工業	プラスチ ック製品 工業	パルプ・ 紙・紙加 工品工業	繊維工業	食料品 工業	その他 工業 総合	ゴム製品 工業	皮革製品 工業	家具 工業	印刷業	木材・木 製品工業	その他 工業	鉱業
14	7	12	7	6	23	18	3	2	3	3	2	5	2
99.5	91.9	101.0	107.7	102.7	104.3	100.6	94.1	90.5	110.7	90.8	129.3	112.2	100.9
101.9	93.9	104.6	109.1	105.9	108.6	97.5	89.7	85.4	107.9	89.1	146.8	103.7	101.1
97.5	90.8	100.6	107.2	98.2	107.6	91.6	84.1	70.0	105.8	81.5	130.2	102.2	98.2
96.8	80.4	92.3	102.4	82.7	107.7	79.3	71.0	49.8	94.6	68.3	117.5	92.2	94.5
95.6	82.1	93.1	105.7	82.6	107.4	80.2	70.2	39.8	85.0	66.3	121.4	103.1	92.0
95.2	71.6	87.7	93.7	92.4	99.0	82.5	70.4	47.4	103.4	67.4	96.9	107.0	99.0
93.8	92.9	101.8	118.5	98.8	112.9	86.7	80.8	52.4	102.9	74.6	122.2	101.0	98.5
87.1	88.6	102.9	111.0	94.6	115.1	77.2	75.3	53.4	85.3	69.1	116.5	83.8	82.5
87.8	70.4	94.5	92.3	77.7	105.5	67.9	58.6	37.0	75.2	60.8	128.4	73.9	95.3
86.9	87.1	101.4	110.6	72.8	108.8	80.9	70.0	30.6	84.8	66.3	113.9	108.5	65.6
97.4	86.8	105.6	110.6	82.7	113.4	81.7	73.2	45.8	87.1	65.6	129.4	105.6	93.8
90.7	78.6	91.5	97.5	72.4	100.3	75.3	63.7	42.5	78.4	60.0	125.7	99.4	96.2
97.8	84.6	89.1	106.9	90.5	104.3	82.7	65.9	40.0	86.3	67.5	66.5	123.1	93.6
102.7	83.8	84.3	108.7	82.6	112.2	81.2	67.9	30.1	79.1	68.2	132.8	106.3	96.8
123.0	82.6	89.1	113.7	87.5	106.7	86.8	75.7	29.9	82.9	66.3	175.3	117.5	103.7
103.3	87.2	86.9	116.8	74.9	111.1	81.6	71.8	32.3	75.2	65.8	122.2	113.0	101.7
80.5	71.6	80.2	94.0	75.5	96.8	74.3	68.9	36.0	54.5	58.7	119.6	105.7	77.0
95.1	72.7	86.6	97.3	81.4	96.3	80.0	67.7	39.4	74.7	61.0	131.0	114.2	96.9
102.0	93.9	101.1	117.1	108.7	105.0	85.3	83.3	52.1	78.8	66.2	92.6	122.0	97.6
8.7	1.1	▲ 0.7	▲ 1.2	10.0	▲ 7.0	▲ 1.6	3.1	▲ 0.6	▲ 23.4	▲ 11.3	▲ 24.2	20.8	▲ 0.9
101.1	79.5	92.5	98.7	85.5	110.3	81.0	69.5	47.7	93.0	68.2	96.3	105.1	100.5
92.3	84.0	95.3	108.9	82.5	108.2	74.4	71.6	44.3	81.6	66.8	104.8	87.3	88.9
90.5	82.6	99.0	105.9	95.4	110.5	85.1	75.4	46.2	97.2	70.3	113.8	115.0	84.2
95.3	84.3	94.9	104.1	86.0	106.0	76.9	65.9	44.6	92.6	68.0	141.3	84.5	102.1
89.7	87.3	95.5	113.2	80.5	105.7	81.9	68.5	38.4	86.3	68.1	111.6	104.2	85.2
93.6	87.5	95.5	106.0	100.3	109.4	82.8	70.0	43.1	88.4	68.5	134.7	103.4	87.3
95.6	83.3	95.4	103.7	84.7	103.0	80.9	75.5	40.9	86.8	65.0	144.9	99.8	97.0
96.5	79.2	87.0	104.7	84.4	106.0	77.3	62.6	33.1	80.5	63.8	72.7	111.7	100.5
91.8	76.9	86.8	102.8	77.6	109.1	81.5	66.1	27.8	81.9	64.8	121.0	118.5	86.3
111.7	78.9	90.8	106.7	77.8	104.3	82.6	71.2	38.9	78.6	62.8	171.1	111.4	91.8
93.9	78.8	88.7	109.4	68.8	106.4	76.8	71.7	41.1	70.5	61.6	119.7	101.6	87.7
93.3	83.2	92.5	109.3	81.9	107.5	78.6	74.5	33.0	59.8	63.4	115.6	106.2	95.1
101.0	80.7	91.3	102.5	75.3	107.3	78.6	66.8	39.6	67.2	61.7	130.2	112.2	98.4
102.5	86.9	94.6	107.7	91.8	100.9	74.6	75.1	44.5	63.9	59.2	83.5	110.2	92.0
1.5	7.7	3.6	5.1	21.9	▲ 6.0	▲ 5.1	12.4	12.4	▲ 4.9	▲ 4.1	▲ 35.9	▲ 1.8	▲ 6.5

第1-3表 埼玉県鉱工業 在庫指数（業種分類）

項目	鉱工業	製造工業 総合	鉄鋼業	非鉄金属	金属製品	汎用機械	生産用機械	業務用機械	電子部品	電気機械	情報通信	輸送機械	
	総合		業	業	業	業	業	業	業	業	機械工業	業	
ウェイト	10,000.0	9,993.0	449.2	471.6	754.3	318.3	775.9	—	641.1	890.6	154.7	1,678.6	
品目数	108	107	10	5	5	3	6	—	7	7	3	5	
原 指 数	平成29年末	92.5	92.5	92.9	84.2	89.0	68.5	76.5	—	95.7	119.2	85.3	59.6
	平成30年末	88.5	88.5	89.4	108.6	92.4	69.8	78.4	—	116.3	104.8	110.6	19.7
	令和元年末	88.3	88.4	85.4	77.8	105.4	43.9	81.3	—	115.5	103.6	93.5	23.9
	令和2年末	84.5	84.5	83.4	75.8	102.3	28.9	67.8	—	135.9	87.3	67.9	21.6
	令和3年末	87.7	87.6	91.3	77.8	121.9	35.5	65.3	—	114.2	92.3	99.2	28.3
	令和3年 2月末	83.6	83.6	91.3	73.4	110.6	27.2	76.9	—	124.7	75.8	72.2	18.2
	3月末	80.6	80.5	91.6	74.4	111.8	28.1	58.5	—	120.8	70.1	69.9	10.2
	4月末	81.8	81.7	87.2	74.2	109.9	26.1	64.6	—	121.5	83.3	90.5	12.4
	5月末	83.3	83.3	92.8	72.3	111.0	25.4	68.6	—	97.5	85.7	98.6	14.4
	6月末	84.3	84.3	89.8	72.4	111.7	31.4	63.3	—	102.5	94.2	98.7	14.7
	7月末	86.1	86.0	88.1	73.0	114.8	32.6	67.0	—	104.9	99.7	93.6	19.9
	8月末	85.8	85.8	87.2	70.2	116.9	29.1	78.0	—	104.8	96.0	104.8	23.5
	9月末	85.5	85.4	90.3	70.3	117.3	28.2	69.3	—	108.6	98.9	95.8	20.0
	10月末	87.8	87.7	88.1	70.6	120.4	34.3	72.1	—	107.3	103.0	110.1	20.3
	11月末	88.9	88.9	87.7	74.2	119.6	35.8	67.5	—	123.1	96.5	97.5	24.5
	12月末	87.7	87.6	91.3	77.8	121.9	35.5	65.3	—	114.2	92.3	99.2	28.3
	令和4年 1月末	84.5	84.5	94.6	73.3	66.6	39.5	67.2	—	126.4	89.9	108.5	16.6
2月末	84.9	84.8	95.4	73.2	67.6	33.0	78.7	—	117.7	88.5	125.5	16.0	
3月末	80.5	80.4	91.5	69.2	69.2	35.3	67.3	—	113.9	77.0	127.0	14.9	
【前年同月比(%)】	▲ 0.1	▲ 0.1	▲ 0.1	▲ 7.0	▲ 38.1	25.6	15.0	—	▲ 5.7	9.8	81.7	46.1	
季 節 調 整 指 数	令和3年 2月末	83.0	83.0	92.1	72.7	110.3	24.8	73.8	—	121.5	82.2	68.0	18.4
	3月末	84.8	84.7	91.1	73.6	113.2	31.3	65.7	—	121.0	81.3	71.2	14.7
	4月末	84.1	84.0	84.5	74.2	109.7	29.5	64.8	—	123.7	87.1	87.8	15.8
	5月末	82.5	82.5	88.3	74.0	109.2	27.1	65.5	—	98.4	86.7	105.1	14.9
	6月末	82.8	82.9	86.7	73.0	108.4	32.8	62.5	—	103.0	91.7	97.0	14.7
	7月末	83.2	83.1	87.8	71.5	110.9	33.1	63.7	—	103.5	93.5	95.3	17.2
	8月末	85.1	85.2	88.7	69.1	113.8	30.6	75.8	—	105.6	90.9	96.2	21.9
	9月末	87.3	87.3	89.9	69.0	115.5	30.2	72.0	—	109.0	99.8	96.4	21.8
	10月末	88.3	88.2	90.5	71.9	120.1	34.6	75.5	—	107.5	96.3	103.3	20.5
	11月末	88.6	88.5	90.3	75.3	124.4	32.3	67.2	—	123.8	89.1	102.3	21.9
	12月末	88.1	87.9	94.0	78.2	130.9	32.7	66.0	—	117.0	90.3	112.3	24.5
	令和4年 1月末	82.6	82.6	96.5	73.7	68.0	33.5	65.5	—	122.6	94.8	108.8	14.4
	2月末	84.3	84.2	96.3	72.5	67.4	30.1	75.5	—	114.7	96.0	118.1	16.2
	3月末	84.7	84.6	91.0	68.5	70.0	39.3	75.5	—	114.1	89.3	129.3	21.5
【前月比(%)】	0.5	0.5	▲ 5.5	▲ 5.5	3.9	30.6	0.0	—	▲ 0.5	▲ 7.0	9.5	32.7	

(平成27年=100)

窯業・土石製品工業	化学工業	プラスチック製品工業	パルプ・紙・紙加工工業	繊維工業	食料品工業	その他							鉱業
						工業総合	ゴム製品工業	皮革製品工業	家具工業	印刷業	木材・木製品工業	その他工業	
514.5	1,125.9	969.8	575.8	172.2	120.8	379.7	119.8	29.0	73.4	—	—	157.5	7.0
12	5	12	7	6	4	10	2	2	3	—	—	3	1
106.0	120.8	96.6	93.0	144.6	98.2	102.6	108.0	127.3	106.4	—	—	92.1	105.7
89.8	123.2	103.9	97.4	141.2	100.6	116.7	116.1	122.2	104.5	—	—	121.9	93.6
97.2	122.0	101.0	107.8	149.7	106.1	116.5	124.6	96.8	95.9	—	—	123.6	82.7
85.4	119.6	93.6	116.2	169.6	109.0	109.4	123.6	79.4	85.4	—	—	115.4	127.8
81.2	113.1	101.7	137.6	170.7	88.9	101.4	139.3	62.0	60.8	—	—	98.6	181.7
94.2	116.2	95.2	122.9	162.9	95.8	96.2	128.7	80.2	79.8	—	—	82.0	112.9
88.4	118.4	100.8	121.6	159.9	94.9	96.0	130.8	71.1	53.8	—	—	93.8	127.4
82.1	117.1	97.7	122.3	151.1	101.7	96.9	131.8	61.8	68.3	—	—	90.1	161.2
95.2	117.7	98.8	138.4	152.3	94.5	100.8	133.5	69.5	65.3	—	—	98.3	168.7
84.2	119.9	100.2	139.8	161.4	93.8	104.6	139.3	75.6	71.6	—	—	99.0	136.3
83.3	116.0	96.3	151.1	155.8	95.9	106.8	144.2	76.4	64.1	—	—	103.8	142.4
87.4	113.5	89.2	138.5	154.4	93.9	110.0	140.2	71.0	59.7	—	—	117.6	153.9
84.1	112.2	92.8	141.9	160.2	96.2	110.0	138.6	60.1	51.7	—	—	124.5	175.2
78.1	110.0	99.9	156.2	163.4	91.5	116.2	139.6	60.9	72.4	—	—	128.9	174.2
79.5	110.2	102.4	155.5	170.6	89.5	118.1	139.6	66.0	68.1	—	—	134.7	174.4
81.2	113.1	101.7	137.6	170.7	88.9	101.4	139.3	62.0	60.8	—	—	98.6	181.7
84.3	117.3	108.2	149.6	170.7	90.6	104.4	139.2	63.6	63.7	—	—	104.5	160.5
90.7	117.7	109.4	145.9	168.9	92.0	98.6	137.9	57.2	71.9	—	—	88.9	156.2
80.5	115.1	102.7	148.1	152.1	94.7	91.4	139.6	66.2	50.5	—	—	78.3	168.1
▲ 8.9	▲ 2.8	1.9	21.8	▲ 4.9	▲ 0.2	▲ 4.8	6.7	▲ 6.9	▲ 6.1	—	—	▲ 16.5	31.9
94.9	112.6	91.5	121.0	155.4	96.5	95.0	130.1	76.6	68.3	—	—	83.7	108.0
88.5	119.6	98.0	121.3	162.7	96.1	106.6	135.6	73.5	77.7	—	—	102.5	112.6
83.9	117.5	94.9	130.9	161.6	99.6	106.2	135.2	64.2	80.5	—	—	103.7	135.1
90.2	115.6	96.3	138.5	166.7	94.3	102.4	134.5	69.8	68.7	—	—	99.5	141.5
84.0	116.5	97.8	128.3	176.9	96.9	105.5	137.5	70.6	74.4	—	—	103.4	163.0
81.9	114.3	94.6	139.6	165.3	100.4	98.4	141.4	69.3	60.9	—	—	90.0	171.4
82.7	115.9	92.5	139.1	163.7	91.8	108.5	139.7	65.1	55.9	—	—	118.2	165.9
83.7	118.2	98.8	139.5	161.4	98.4	117.8	140.0	65.6	64.8	—	—	131.0	179.4
81.5	112.2	103.9	157.8	158.5	88.3	112.6	138.2	70.0	67.8	—	—	120.4	192.0
81.0	111.5	103.1	156.5	158.5	90.8	114.6	137.5	70.7	67.5	—	—	124.6	185.5
81.4	113.8	105.1	152.2	153.5	82.7	100.3	137.1	61.3	59.6	—	—	96.6	173.4
88.0	114.4	107.8	153.8	154.0	92.8	95.9	137.3	62.9	47.0	—	—	102.2	166.8
91.4	114.1	105.1	143.7	161.1	92.7	97.4	139.3	54.6	61.5	—	—	90.7	149.4
80.6	116.3	99.9	147.7	154.8	95.9	101.5	144.7	68.5	73.0	—	—	85.6	148.6
▲ 11.8	1.9	▲ 4.9	2.8	▲ 3.9	3.5	4.2	3.9	25.5	18.7	—	—	▲ 5.6	▲ 0.5

第1-4表 埼玉県鉱工業 在庫率指数（業種分類）

項目	鉱工業	製造	鉄鋼業	非鉄金属	金属製品	汎用	生産用	業務用	電子部品	電気機械	情報通信	輸送機械	
	総合	工業		工業	工業	機械	機械	機械	デバイス	工業	機械工業	工業	
ウエイト	9,104.0	9,097.0	448.4	471.6	754.3	318.3	274.3	—	258.6	879.5	154.7	1,678.6	
品目数	100	99	9	5	5	3	4	—	5	6	3	5	
原 指 数	平成29年平均	89.9	90.0	100.9	70.2	99.0	93.0	158.3	—	90.2	105.3	69.9	43.2
	平成30年平均	91.9	91.9	101.0	79.3	108.6	117.7	104.2	—	101.0	122.7	92.8	31.8
	令和元年平均	96.0	96.1	97.4	80.5	118.7	94.6	128.0	—	140.3	119.7	95.2	30.2
	令和2年平均	107.3	107.3	99.4	92.9	133.0	78.6	198.2	—	184.8	111.0	70.2	30.8
	令和3年平均	106.3	106.2	94.0	73.2	132.5	89.1	287.5	—	160.3	115.0	71.4	34.7
	令和3年 2月	117.9	117.9	109.0	72.5	159.2	67.4	767.4	—	142.7	84.5	47.0	29.2
	3月	84.3	84.3	100.4	70.6	131.6	74.2	55.7	—	121.3	76.7	44.0	14.1
	4月	100.3	100.3	92.2	73.4	129.1	67.4	428.8	—	137.3	114.1	74.6	20.3
	5月	129.9	129.9	104.9	80.9	134.8	77.2	793.7	—	171.6	136.3	83.6	39.0
	6月	100.1	100.0	84.2	67.1	117.7	71.0	219.3	—	151.4	123.6	85.7	22.9
	7月	98.5	98.4	88.3	70.2	125.2	84.6	124.8	—	154.1	129.7	67.4	34.6
	8月	120.5	120.4	94.6	80.3	134.6	120.3	374.7	—	145.3	142.3	111.7	55.3
	9月	97.7	97.6	88.9	68.6	126.0	73.7	65.7	—	175.2	126.0	76.4	34.2
	10月	105.0	104.9	80.8	65.0	124.1	105.8	159.3	—	189.9	133.5	77.3	37.1
	11月	105.3	105.2	85.8	67.0	121.1	123.6	205.4	—	204.3	110.6	65.6	40.2
	12月	105.2	105.1	98.1	80.0	132.3	100.5	139.0	—	186.6	101.9	71.5	48.2
	令和4年 1月	118.3	118.3	117.4	82.9	102.6	134.9	208.0	—	195.7	133.5	87.0	34.7
	2月	104.1	104.1	111.8	76.1	95.2	92.9	132.4	—	181.0	114.8	98.3	27.1
	3月	80.8	80.7	89.9	62.5	85.0	91.2	44.0	—	174.4	74.1	81.5	19.6
	【前年同月比(%)】	▲ 4.2	▲ 4.3	▲ 10.5	▲ 11.5	▲ 35.4	22.9	▲ 21.0	—	43.8	▲ 3.4	85.2	39.0
季 節 調 整 指 数	令和3年 2月	120.6	120.6	102.8	78.6	148.4	66.8	933.5	—	137.8	99.5	44.1	33.5
	3月	97.5	97.5	96.4	75.2	145.7	93.8	158.6	—	133.1	109.9	54.1	23.5
	4月	96.5	96.6	85.7	75.2	131.1	75.9	195.2	—	141.8	105.9	71.2	25.1
	5月	115.3	115.3	83.2	75.0	126.3	80.9	466.6	—	156.3	107.5	92.2	34.6
	6月	96.0	95.9	78.9	60.5	112.7	77.8	278.9	—	143.8	105.5	76.4	22.3
	7月	98.5	98.3	90.1	65.7	128.2	90.5	123.7	—	149.3	111.9	73.5	30.6
	8月	111.0	110.9	91.9	68.0	126.1	122.1	503.8	—	135.4	119.5	93.5	44.2
	9月	106.4	106.3	99.9	66.4	125.7	79.7	124.9	—	179.2	142.9	87.7	38.6
	10月	109.5	109.4	94.7	75.1	132.1	100.1	162.2	—	202.7	131.1	67.7	40.0
	11月	112.2	112.1	101.9	74.6	140.9	102.0	254.3	—	213.6	114.5	75.8	39.5
	12月	110.3	110.2	106.7	81.3	144.6	93.9	155.9	—	197.7	126.8	84.5	41.0
	令和4年 1月	108.0	108.0	118.9	85.5	88.5	105.5	173.5	—	193.0	147.7	73.4	29.4
	2月	106.5	106.5	105.5	82.5	88.8	92.1	161.1	—	174.8	135.1	92.3	31.1
	3月	93.5	93.4	86.4	66.5	94.1	115.3	125.3	—	191.3	106.1	100.2	32.7
【前月比(%)】	▲ 12.2	▲ 12.3	▲ 18.1	▲ 19.4	6.0	25.2	▲ 22.2	—	9.4	▲ 21.5	8.6	5.1	

(平成27年=100)

窯業・ 土石製品 工業	化学工業	プラスチ ック製品 工業	パルプ・ 紙・紙加 工工業	繊維工業	食料品 工業	その他							鉱業
						工業 総合	ゴム製品 工業	皮革製品 工業	家具 工業	印刷業	木材・木 製品工業	その他 工業	
514.5	1,125.9	969.8	575.8	172.2	120.8	379.7	119.8	29.0	73.4	—	—	157.5	7.0
12	5	12	7	6	4	8	2	2	3	—	—	1	1
91.1	105.4	94.3	104.4	136.4	104.7	104.4	111.9	122.7	86.1	—	—	103.9	96.9
102.9	113.5	92.1	97.5	115.0	110.3	117.4	126.7	144.3	100.2	—	—	113.3	85.6
108.9	117.0	101.3	107.1	122.5	118.8	124.8	145.6	146.4	89.6	—	—	121.3	91.6
128.9	127.3	109.5	124.9	173.9	124.0	178.0	192.4	475.9	92.2	—	—	152.2	110.6
94.8	120.9	104.2	132.1	200.9	120.4	157.2	213.7	277.7	73.7	—	—	131.0	165.4
101.1	129.7	107.6	129.5	136.9	132.6	140.7	200.6	228.1	72.4	—	—	111.0	113.1
91.0	112.4	97.7	107.9	129.9	106.3	146.5	187.5	386.5	47.7	—	—	117.1	128.2
87.8	113.1	91.8	118.4	128.8	114.8	138.2	189.8	220.2	74.9	—	—	113.4	194.2
116.6	136.8	102.8	143.8	175.5	128.2	177.6	249.5	293.7	80.2	—	—	146.9	176.2
84.8	124.1	96.9	126.7	273.3	107.8	154.9	219.0	336.4	79.2	—	—	108.0	207.9
81.4	115.2	93.8	138.3	160.0	133.4	154.9	217.0	271.2	69.5	—	—	126.1	150.2
110.6	129.4	99.6	142.6	215.8	147.7	168.2	242.0	261.6	69.3	—	—	141.0	159.3
87.9	114.9	104.0	131.1	185.5	116.7	150.4	212.0	185.0	52.8	—	—	142.7	186.1
75.6	107.0	116.1	144.1	268.5	103.0	163.5	221.5	226.6	81.6	—	—	146.0	178.9
91.8	108.0	112.1	136.5	260.6	103.2	154.7	203.8	243.8	73.9	—	—	138.6	167.6
100.1	115.3	115.3	125.0	241.7	102.4	147.5	214.9	219.1	70.4	—	—	118.9	177.9
160.5	141.2	131.3	154.0	216.6	123.7	150.6	226.5	207.3	95.2	—	—	108.3	208.1
109.7	135.3	126.2	148.3	175.6	122.0	139.5	217.4	179.9	83.8	—	—	98.7	159.5
73.2	108.3	98.9	128.9	108.0	110.0	110.7	191.5	167.9	52.8	—	—	65.7	170.0
▲ 19.6	▲ 3.6	1.2	19.5	▲ 16.9	3.5	▲ 24.4	2.1	▲ 56.6	10.7	—	—	▲ 43.9	32.6
93.5	120.1	97.8	126.0	169.8	125.0	160.6	211.7	277.4	77.8	—	—	126.8	116.5
74.9	124.7	99.9	118.8	190.8	103.7	186.6	206.3	563.7	85.7	—	—	145.2	123.9
77.2	121.4	94.1	130.0	162.4	117.5	140.0	192.5	301.7	80.9	—	—	98.8	160.5
84.1	122.1	104.6	132.3	187.0	123.6	170.6	243.3	326.3	70.5	—	—	129.5	142.8
85.9	116.0	101.4	113.6	253.8	117.4	155.8	216.1	271.6	79.4	—	—	121.1	189.9
94.4	114.0	103.7	133.8	147.7	138.0	149.4	225.7	232.0	67.4	—	—	120.3	199.2
112.1	125.0	101.0	130.5	168.8	135.9	143.3	210.2	207.2	58.7	—	—	134.5	168.4
110.0	125.0	112.6	130.5	177.0	114.7	160.9	217.7	161.6	68.4	—	—	164.8	183.9
106.8	119.8	117.3	157.3	236.7	107.7	146.9	231.6	254.4	77.0	—	—	116.7	213.3
119.9	116.8	109.6	145.2	232.6	112.4	151.5	213.4	213.3	78.5	—	—	134.9	204.7
106.8	122.2	111.8	140.7	234.0	109.7	148.0	201.0	187.2	69.7	—	—	130.1	195.9
145.5	120.8	114.4	143.5	216.6	112.1	143.1	213.6	239.8	65.3	—	—	110.6	177.7
101.5	125.3	114.8	144.3	217.8	115.0	159.2	229.4	218.8	90.0	—	—	112.8	164.2
60.3	120.1	101.1	141.9	158.6	107.3	141.0	210.7	244.9	94.8	—	—	81.5	164.3
▲ 40.6	▲ 4.2	▲ 11.9	▲ 1.7	▲ 27.2	▲ 6.7	▲ 11.4	▲ 8.2	11.9	5.3	—	—	▲ 27.7	0.1

第2-1表 埼玉県鉱工業 生産指数（特殊分類）

（平成27年＝100）

項目	鉱工業 総合	最終 需要財	投資財			消費財			生産財	鉱工業用 生産財	その他用 生産財	
				資本財	建設財		耐久 消費財	非耐久 消費財				
ウエイト	10,000.0	5,337.0	2,175.2	1,540.5	634.7	3,161.8	426.1	2,735.7	4,663.0	3,731.3	931.7	
品目数	213	110	68	40	28	42	13	29	103	93	10	
原 指 数	平成29年平均	100.8	98.2	108.9	111.9	101.6	90.7	103.0	88.8	103.8	106.7	92.2
	平成30年平均	101.3	98.5	104.0	105.1	101.7	94.7	114.1	91.7	104.6	108.2	90.3
	令和元年平均	96.4	97.0	98.2	97.0	101.1	96.2	127.4	91.3	95.8	98.9	83.2
	令和2年平均	84.3	86.3	80.9	75.6	93.9	89.9	109.6	86.9	82.1	84.8	71.0
	令和3年平均	87.8	87.4	85.9	81.3	97.1	88.5	105.4	85.8	88.2	92.9	69.0
	令和3年 2月	84.1	83.8	90.5	90.1	91.5	79.1	112.1	74.0	84.4	88.2	69.3
	3月	96.3	95.4	98.2	99.5	95.1	93.4	121.0	89.1	97.3	102.3	77.0
	4月	91.7	91.3	86.0	85.8	86.5	94.9	121.4	90.8	92.2	97.0	72.8
	5月	78.1	76.1	71.3	65.5	85.3	79.4	86.5	78.3	80.3	84.7	62.8
	6月	92.5	90.9	81.1	73.2	100.4	97.6	129.6	92.6	94.4	100.7	68.9
	7月	91.7	88.3	76.9	66.9	101.2	96.2	131.0	90.8	95.5	102.3	68.3
	8月	77.6	76.4	73.5	64.8	94.8	78.3	80.7	77.9	78.9	83.3	61.2
	9月	85.5	85.0	95.1	92.6	101.2	78.0	70.4	79.2	86.2	90.3	69.8
	10月	90.9	92.7	87.2	79.8	105.2	96.5	80.1	99.0	88.8	93.1	71.3
	11月	90.7	88.7	87.2	76.2	113.7	89.8	118.1	85.4	93.0	98.7	70.4
	12月	89.5	90.9	91.8	88.3	100.6	90.3	111.4	87.0	87.9	92.1	70.7
	令和4年 1月	76.0	75.3	65.8	60.6	78.4	81.8	73.1	83.2	76.9	80.8	61.3
	2月	79.1	76.6	70.4	64.4	85.0	80.9	97.6	78.3	82.0	86.4	64.6
3月	92.9	91.8	99.5	105.5	85.1	86.4	114.3	82.1	94.3	100.2	70.7	
【前年同月比(%)】	▲ 3.5	▲ 3.8	1.3	6.0	▲ 10.5	▲ 7.5	▲ 5.5	▲ 7.9	▲ 3.1	▲ 2.1	▲ 8.2	
季 節 調 整 指 数	令和3年 2月	86.2	86.1	93.5	94.7	91.5	80.9	105.9	76.9	86.1	90.1	70.4
	3月	89.9	88.4	86.6	85.5	87.8	88.5	109.9	85.0	88.2	92.7	69.7
	4月	92.5	92.1	91.5	90.1	92.1	91.7	123.5	86.0	91.5	96.0	73.3
	5月	84.4	82.7	80.2	74.0	94.4	85.4	103.9	82.7	86.8	91.2	68.8
	6月	89.8	89.5	79.4	71.6	97.3	94.4	130.3	89.0	92.3	97.7	70.0
	7月	89.5	85.8	79.0	70.8	97.7	93.2	127.6	87.9	93.6	99.2	70.6
	8月	84.8	82.3	75.7	64.7	104.5	86.1	91.5	85.3	87.9	93.6	67.3
	9月	83.9	83.9	93.2	91.4	97.9	76.8	66.2	78.7	83.8	87.9	66.9
	10月	87.7	90.2	83.5	76.0	99.9	93.2	78.2	96.1	85.2	89.4	67.8
	11月	85.5	83.0	84.3	73.8	108.8	84.8	109.6	80.9	89.4	94.9	66.8
	12月	86.1	86.3	84.3	79.7	96.6	86.7	103.6	83.4	85.6	90.6	65.6
	令和4年 1月	82.1	81.6	68.5	64.9	84.3	92.8	80.7	95.8	84.5	88.7	66.7
	2月	81.1	78.7	72.7	67.7	85.0	82.7	92.2	81.4	83.6	88.2	65.6
	3月	87.6	85.8	89.5	92.4	80.1	81.5	103.7	78.0	86.3	91.8	64.2
【前月比(%)】	8.0	9.0	23.1	36.5	▲ 5.8	▲ 1.5	12.5	▲ 4.2	3.2	4.1	▲ 2.1	

第2-2表 埼玉県鉱工業 出荷指数（特殊分類）

（平成27年＝100）

項目	鉱工業 総合	最終 需要財	投資財			消費財			生産財	鉱工業用 生産財	その他用 生産財	
			資本財	建設財	耐久 消費財	非耐久 消費財						
ウエイト	10,000.0	5,422.0	2,228.5	1,510.8	717.7	3,193.5	668.0	2,525.5	4,578.0	4,175.7	402.3	
品目数	213	110	68	40	28	42	13	29	103	93	10	
原 指 数	平成29年平均	101.2	98.6	101.9	102.2	101.3	96.2	97.5	95.9	104.3	105.3	93.5
	平成30年平均	102.2	99.7	99.1	98.1	101.2	100.2	103.0	99.4	105.1	106.4	91.1
	令和元年平均	96.2	95.6	94.7	92.7	99.0	96.3	92.9	97.2	97.0	98.2	84.4
	令和2年平均	82.8	83.6	78.9	72.5	92.4	86.9	63.7	93.0	81.9	82.8	72.8
	令和3年平均	85.5	84.2	81.7	74.9	96.1	85.9	57.9	93.3	87.1	88.7	70.6
	令和3年 2月	82.5	80.9	82.6	78.3	91.6	79.8	62.6	84.3	84.3	85.6	70.8
	3月	94.6	93.2	91.3	89.7	94.5	94.5	69.2	101.2	96.2	97.9	79.0
	4月	89.8	88.0	80.7	78.0	86.5	93.1	65.0	100.5	92.0	93.5	76.2
	5月	75.4	72.9	66.3	59.0	81.6	77.5	38.9	87.8	78.4	79.8	63.6
	6月	88.7	85.5	80.0	70.6	99.7	89.4	63.0	96.3	92.6	94.7	69.9
	7月	89.1	85.6	77.7	67.5	99.1	91.1	61.6	98.9	93.3	95.6	68.9
	8月	77.6	76.1	70.3	59.8	92.4	80.1	45.4	89.3	79.5	81.2	61.9
	9月	85.9	87.0	90.7	84.1	104.4	84.5	53.3	92.7	84.5	85.8	70.8
	10月	86.2	85.1	81.5	71.1	103.3	87.7	57.5	95.7	87.5	89.0	72.4
	11月	87.8	85.3	84.7	71.4	112.6	85.7	65.0	91.2	90.7	92.5	72.2
	12月	89.0	90.3	90.3	84.8	102.0	90.3	63.6	97.4	87.5	88.8	74.5
	令和4年 1月	73.1	71.6	67.1	61.8	78.4	74.7	39.9	83.9	74.8	76.0	62.4
	2月	77.6	74.8	72.5	65.8	86.5	76.4	51.5	83.1	80.9	82.2	67.2
	3月	94.1	94.1	97.1	99.5	91.9	92.0	72.3	97.2	94.2	96.1	74.8
	【前年同月比(%)】	▲ 0.5	1.0	6.4	10.9	▲ 2.8	▲ 2.6	4.5	▲ 4.0	▲ 2.1	▲ 1.8	▲ 5.3
季 節 調 整 指 数	令和3年 2月	85.9	86.4	86.6	84.1	93.3	85.8	59.9	93.7	85.6	87.2	72.0
	3月	84.3	82.3	78.6	74.5	84.1	86.4	56.2	94.0	85.8	87.2	70.0
	4月	89.9	89.1	89.2	85.9	95.2	89.4	70.1	94.6	91.2	92.7	74.9
	5月	83.5	81.2	75.6	67.4	92.7	84.8	48.3	93.3	87.5	89.0	71.3
	6月	87.3	83.5	77.6	68.0	98.4	87.4	60.5	94.5	91.3	93.0	71.4
	7月	89.2	86.1	80.2	70.6	97.1	90.0	62.5	97.7	92.9	94.9	72.5
	8月	83.5	80.1	73.4	62.2	98.4	86.1	53.5	93.5	88.3	90.2	69.0
	9月	83.1	83.8	85.9	81.0	98.6	82.1	47.4	91.2	82.4	83.7	68.4
	10月	82.9	82.0	78.5	68.5	99.8	84.2	57.2	91.2	84.0	85.4	69.8
	11月	84.3	82.2	80.7	69.1	105.4	83.4	60.9	89.4	85.7	87.3	68.4
	12月	83.6	83.9	80.7	73.9	96.4	85.3	60.3	92.2	83.2	84.9	66.7
	令和4年 1月	80.3	78.8	72.8	67.2	86.0	82.7	44.7	93.9	81.9	83.3	68.5
	2月	80.8	79.9	76.0	70.7	88.1	82.2	49.3	92.4	82.2	83.7	68.3
	3月	85.2	84.5	85.4	84.1	84.0	85.0	59.4	91.2	85.1	86.8	66.7
【前月比(%)】	5.4	5.8	12.4	19.0	▲ 4.7	3.4	20.5	▲ 1.3	3.5	3.7	▲ 2.3	

第2-3表 埼玉県鉱工業 在庫指数（特殊分類）

（平成27年＝100）

項目	鉱工業 総合	最終 需要財	投資財			消費財			生産財	鉱工業用 生産財	その他用 生産財	
			資本財	建設財	耐久 消費財	非耐久 消費財						
ウエイト	10,000.0	4,851.1	2,721.5	1,358.1	1,363.4	2,129.6	1,767.8	361.8	5,148.9	5,037.0	111.9	
品目数	115	55	37	17	20	18	9	9	60	57	3	
原 指 数	平成29年末	92.5	82.7	87.8	87.0	88.6	76.3	68.8	112.8	101.6	101.8	95.6
	平成30年末	88.5	66.7	83.1	82.2	84.0	45.8	31.6	115.5	109.1	109.3	96.0
	令和元年末	88.3	72.1	90.3	84.7	95.9	48.9	34.0	121.5	103.6	104.0	88.0
	令和2年末	84.5	64.8	79.2	69.7	88.7	46.2	29.6	127.5	103.1	103.5	87.3
	令和3年末	87.7	70.4	84.9	72.9	96.8	51.9	37.8	120.4	104.0	104.4	85.3
	令和3年 2月末	83.6	65.5	83.1	74.2	92.1	42.9	27.2	119.6	100.6	101.0	84.4
	3月末	80.6	58.3	72.5	53.9	91.0	40.1	24.8	114.9	101.6	102.1	78.8
	4月末	81.8	61.0	74.4	60.2	88.4	43.8	29.8	112.5	101.4	102.1	69.2
	5月末	83.3	63.9	82.0	68.9	95.1	40.8	25.6	115.4	101.6	102.3	71.2
	6月末	84.3	63.9	80.3	66.7	93.8	43.0	27.2	120.0	103.6	104.2	74.4
	7月末	86.1	66.2	82.8	71.9	93.6	45.0	29.6	120.2	104.8	105.4	78.6
	8月末	85.8	69.2	87.4	77.4	97.4	45.9	31.8	114.4	101.6	102.1	77.5
	9月末	85.5	65.9	83.5	71.4	95.5	43.3	28.1	117.6	103.9	104.4	80.5
	10月末	87.8	69.0	87.5	76.4	98.5	45.3	29.7	121.5	105.5	105.9	85.8
	11月末	88.9	69.2	85.7	72.9	98.5	48.1	32.9	122.9	107.5	107.9	88.3
	12月末	87.7	70.4	84.9	72.9	96.8	51.9	37.8	120.4	104.0	104.4	85.3
	令和4年 1月末	84.5	60.4	72.1	74.0	70.2	45.4	29.9	121.1	107.3	107.8	84.7
	2月末	84.9	62.9	75.6	80.2	70.9	46.8	31.4	122.2	105.5	106.1	81.1
	3月末	80.5	56.8	68.8	73.3	64.3	41.5	26.5	115.1	102.8	103.5	69.0
【前年同月比(%)】	▲ 0.1	▲ 2.6	▲ 5.1	36.0	▲ 29.3	3.5	6.9	0.2	1.2	1.4	▲ 12.4	
季 節 調 整 指 数	令和3年 2月末	83.0	64.1	81.6	73.0	90.2	41.7	26.2	116.4	100.5	101.0	82.4
	3月末	84.8	64.1	77.5	59.0	95.1	47.0	31.1	117.4	103.7	104.2	81.7
	4月末	84.1	63.6	75.8	61.3	90.2	48.0	33.1	120.0	102.8	103.4	74.4
	5月末	82.5	63.1	80.6	68.1	93.1	40.8	24.7	122.9	101.1	101.7	73.3
	6月末	82.8	63.2	78.7	66.1	90.6	42.7	26.5	125.9	101.5	102.0	74.9
	7月末	83.2	63.8	78.0	68.4	88.1	44.6	28.7	123.1	101.5	102.0	78.8
	8月末	85.1	67.7	84.6	74.4	94.6	46.2	31.7	117.9	101.8	102.2	80.4
	9月末	87.3	68.8	85.4	72.9	97.9	48.0	33.5	119.7	105.1	105.6	80.4
	10月末	88.3	69.9	88.3	77.2	99.0	46.2	31.1	117.9	105.9	106.4	83.0
	11月末	88.6	69.4	87.9	74.2	102.6	46.6	32.3	116.2	107.0	107.5	82.6
	12月末	88.1	68.6	86.8	73.2	100.6	46.2	33.1	111.2	106.3	106.8	83.7
	令和4年 1月末	82.6	57.4	71.4	71.8	70.5	39.8	25.3	113.4	106.7	107.3	81.9
	2月末	84.3	61.6	74.2	78.9	69.4	45.5	30.2	119.0	105.4	106.1	79.2
	3月末	84.7	62.5	73.6	80.2	67.2	48.6	33.2	117.6	104.9	105.6	71.5
【前月比(%)】	0.5	1.5	▲ 0.8	1.6	▲ 3.2	6.8	9.9	▲ 1.2	▲ 0.5	▲ 0.5	▲ 9.7	



第2-4表 埼玉県鉱工業 在庫率指数（特殊分類）

（平成27年＝100）

項目	鉱工業 総合	最終 需要財	投資財			消費財			生産財	鉱工業用 生産財	その他用 生産財	
				資本財	建設財		耐久 消費財	非耐久 消費財				
ウエイト	9,104.0	4,338.4	2,208.8	845.4	1,363.4	2,129.6	1,767.8	361.8	4,765.6	4653.7	111.9	
品目数	109	52	34	14	20	18	9	9	57	54	3	
原 指 数	平成29年平均	89.9	81.1	98.7	112.3	90.3	62.9	51.6	118.1	98.0	98.2	89.7
	平成30年平均	91.9	79.1	98.8	106.2	94.2	58.7	46.9	116.2	103.6	103.8	94.3
	令和元年平均	96.0	80.0	106.3	119.1	98.3	52.7	38.3	123.0	110.7	111.0	98.8
	令和2年平均	107.3	87.0	117.7	126.1	112.6	55.0	35.1	152.4	125.9	125.8	128.3
	令和3年平均	106.3	91.7	118.2	152.4	97.1	64.2	44.0	163.1	119.6	119.6	116.6
	令和3年 2月	117.9	119.2	184.3	308.4	107.3	51.7	34.8	134.0	116.7	116.4	127.4
	3月	84.3	61.1	78.8	53.3	94.5	42.8	28.1	114.4	105.4	105.4	107.1
	4月	100.3	91.4	127.2	181.4	93.6	54.3	42.0	114.2	108.5	109.3	76.7
	5月	129.9	128.4	190.8	325.1	107.6	63.8	45.1	155.1	131.3	132.0	102.3
	6月	100.1	82.3	100.2	125.8	84.3	63.8	35.6	201.7	116.3	116.6	101.1
	7月	98.5	76.5	91.4	99.8	86.1	61.2	43.0	150.0	118.4	118.4	117.8
	8月	120.5	109.4	138.0	189.4	106.1	79.8	60.3	175.0	130.5	130.6	125.8
	9月	97.7	71.8	82.0	73.3	87.3	61.3	41.2	159.6	121.2	121.0	130.7
	10月	105.0	86.3	101.3	121.5	88.7	70.8	43.9	201.8	122.0	121.9	123.7
	11月	105.3	90.7	108.2	132.6	93.1	72.6	47.4	195.7	118.5	118.4	121.8
	12月	105.2	90.7	104.9	112.6	100.2	76.0	56.4	171.6	118.4	118.3	123.3
	令和4年 1月	118.3	98.9	119.1	143.7	103.9	77.9	59.2	169.6	136.0	136.6	111.1
	2月	104.1	78.8	91.1	107.0	81.2	66.0	48.4	152.3	127.2	127.6	109.0
	3月	80.8	51.9	62.8	69.9	58.4	40.5	26.3	110.0	107.2	108.1	69.7
	【前年同月比(%)】	▲ 4.2	▲ 15.1	▲ 20.3	31.1	▲ 38.2	▲ 5.4	▲ 6.4	▲ 3.8	1.7	2.6	▲ 34.9
季 節 調 整 指 数	令和3年 2月	120.6	126.3	191.4	352.5	102.8	55.5	36.8	146.1	116.3	115.7	132.3
	3月	97.5	74.7	90.3	89.7	93.9	62.9	44.2	139.0	117.9	117.7	127.4
	4月	96.5	79.9	101.0	129.7	88.2	59.0	42.8	140.8	111.9	112.4	85.4
	5月	115.3	106.5	153.1	246.6	88.4	58.6	35.8	166.2	119.6	120.4	101.7
	6月	96.0	78.1	94.9	128.3	80.8	57.8	34.8	191.8	111.1	111.0	106.5
	7月	98.5	77.4	94.3	101.2	87.9	58.2	39.9	141.6	117.0	117.0	113.6
	8月	111.0	102.8	135.6	185.4	102.7	67.9	51.2	148.6	120.5	120.9	109.1
	9月	106.4	85.1	99.4	91.4	103.1	70.2	53.3	157.5	125.2	125.2	128.9
	10月	109.5	92.4	117.1	121.4	105.6	71.1	46.3	189.9	127.1	127.3	114.8
	11月	112.2	99.7	126.7	142.4	114.0	71.1	50.2	176.3	124.1	124.3	112.3
	12月	110.3	93.7	112.4	112.3	110.0	73.6	53.5	169.6	125.9	125.6	137.4
	令和4年 1月	108.0	88.0	104.6	128.2	88.0	69.9	51.1	164.7	127.1	127.6	103.4
	2月	106.5	83.5	94.6	122.3	77.8	70.8	51.1	166.0	126.7	126.8	113.2
	3月	93.5	63.5	72.0	117.7	58.1	59.6	41.4	133.6	119.9	120.7	82.9
【前月比(%)】	▲ 12.2	▲ 24.0	▲ 23.9	▲ 3.8	▲ 25.3	▲ 15.8	▲ 19.0	▲ 19.5	▲ 5.4	▲ 4.8	▲ 26.8	

－ 利 用 上 の 注 意 －

基 準 年 次 平成 2 7 年 (2015年)  
採 用 品 目 生 産 2 0 1 品 目、出 荷 2 0 1 品 目、在 庫 1 0 8 品 目  
季 節 調 整 センサス局法 (X-12-ARIMA)

この情報は、インターネットでも御覧になれます。



<https://www.pref.saitama.lg.jp/theme/tokei/index.html>

令和 4 年 5 月 3 1 日 発行

埼玉県総務部統計課 経済分析担当

〒330-9301 さいたま市浦和区高砂 3-15-1

TEL 048-830-2327 (直通) FAX 048-822-3758