

埼玉県鉱工業指数

令和2年5月分



埼玉県マスコット「コバトン」



総務部統計課

令和2年5月埼玉県鉱工業指数 概要

○ 総合指数の動向

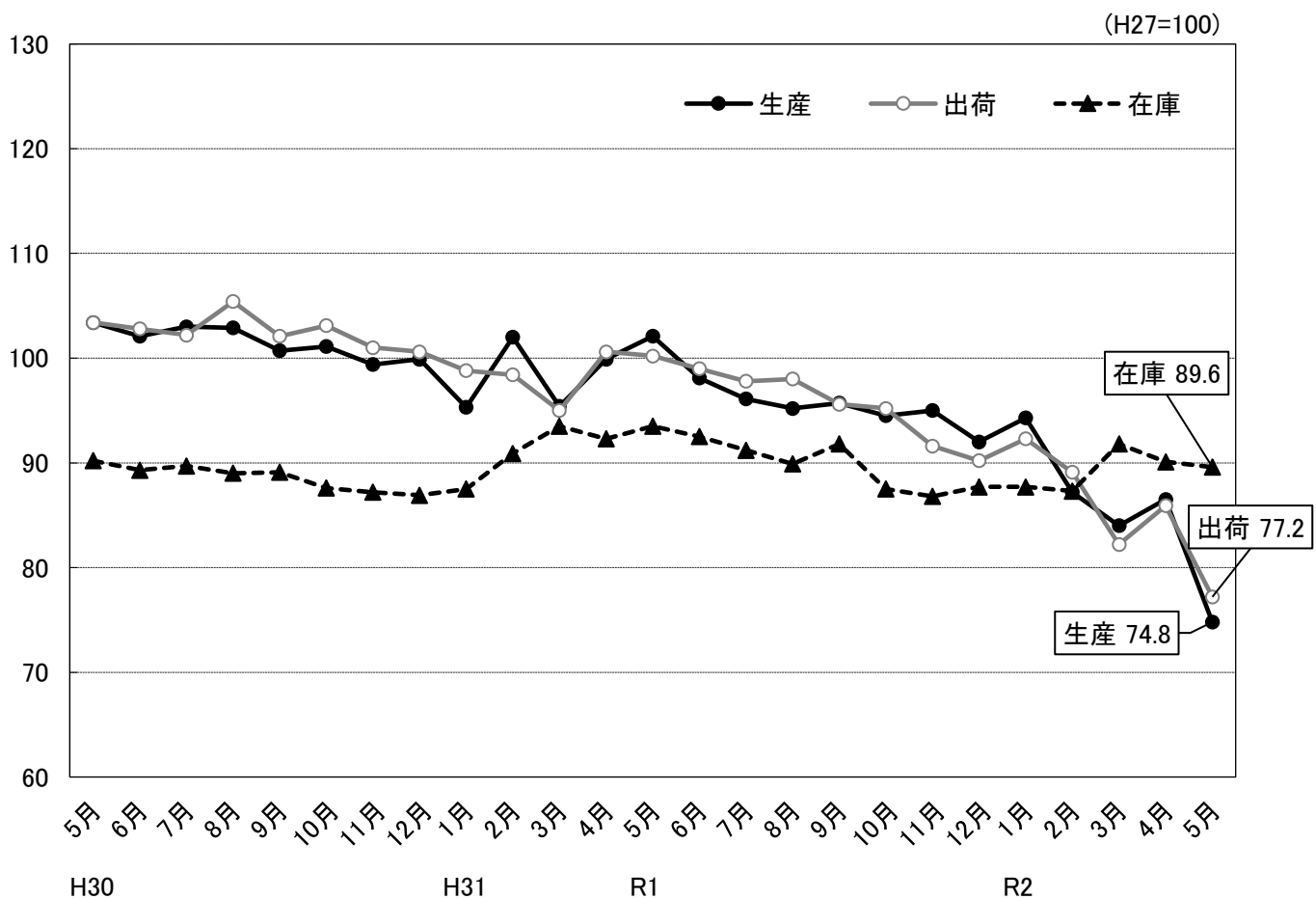
令和2年5月の鉱工業指数は、生産が74.8で2か月ぶりの低下となった。出荷は77.2で2か月ぶりの低下となった。また、在庫は89.6で2か月連続の低下、在庫率は123.7で4か月連続の上昇となった。

(平成27年=100)

	埼玉県			全国		
	指数	前月比 (%)	前年同月比 (%)	指数	前月比 (%)	前年同月比 (%)
生産	74.8	▲ 13.5	▲ 28.2	78.7	▲ 8.9	▲ 26.3
出荷	77.2	▲ 10.1	▲ 24.6	76.8	▲ 8.9	▲ 26.8
在庫	89.6	▲ 0.6	▲ 4.2	103.3	▲ 2.6	▲ 0.5
在庫率	123.7	5.9	30.9	148.6	7.3	40.7

※ 指数と前月比は季節調整済み(X-12-ARIMA)、前年同月比は原指数、全国は確報値による。

○ 総合指数の推移



○ 上昇・低下に寄与した主な業種と品目

※数値は季節調整済指数の前月比。

(1) 生産

		業 種	寄与度の高い主な品目
上 昇	2業種	その他工業 24.6%	ユニット住宅、電動玩具
		窯業・土石製品工業 0.7%	ポルトランドセメントクリンカ、生コンクリート、ほうろう鉄器製品
		—	—
		—	—
低 下	21業種	化学工業 ▲ 27.4%	医薬品、化粧品、シンナー
		生産用機械工業 ▲ 40.3%	フラットパネル・ディスプレイ製造装置、食料品加工機械、コンクリート機械
		食料品工業 ▲ 6.6%	炭酸飲料、チョコレート、清酒
		情報通信機械工業 ▲ 24.0%	カーナビゲーション、カーオーディオ、搬送装置

(2) 出荷

		業 種	寄与度の高い主な品目
上 昇	3業種	窯業・土石製品工業 5.5%	ポルトランドセメントクリンカ、遠心力鉄筋コンクリートパイプ、生コンクリート
		情報通信機械工業 2.0%	ガス警報器、交換機
		皮革製品工業 26.8%	革靴
		—	—
低 下	20業種	化学工業 ▲ 24.8%	医薬品、印刷インキ、化粧品
		食料品工業 ▲ 8.9%	炭酸飲料、清酒、精米
		プラスチック製品工業 ▲ 15.1%	プラスチック製容器、プラスチック製フィルム、プラスチック製機械器具部品
		非鉄金属工業 ▲ 17.8%	アルミニウム鋳物、伸銅製品、アルミニウム圧延製品

(3) 在庫

		業 種	寄与度の高い主な品目
上 昇	7業種	パルプ・紙・紙加工品工業 16.6%	段ボール原紙、衛生用紙、特殊印刷用紙
		生産用機械工業 7.4%	整地機械、刈払機、研削盤
		輸送機械工業 14.7%	乗用車、完成自転車
		電子部品・デバイス工業 3.8%	サーミスタ、整流素子、トランジスタ
低 下	13業種	電気機械工業 ▲ 7.9%	鉛蓄電池、食器洗い乾燥機、HIDランプ
		金属製品工業 ▲ 3.6%	スチール製缶、アルミエクステリア、飲料用アルミニウム缶
		情報通信機械工業 ▲ 19.4%	ガス警報器
		プラスチック製品工業 ▲ 2.4%	プラスチック製容器、プラスチック製建材

< 資料 >

○ 埼玉県・全国鉱工業生産指数の推移

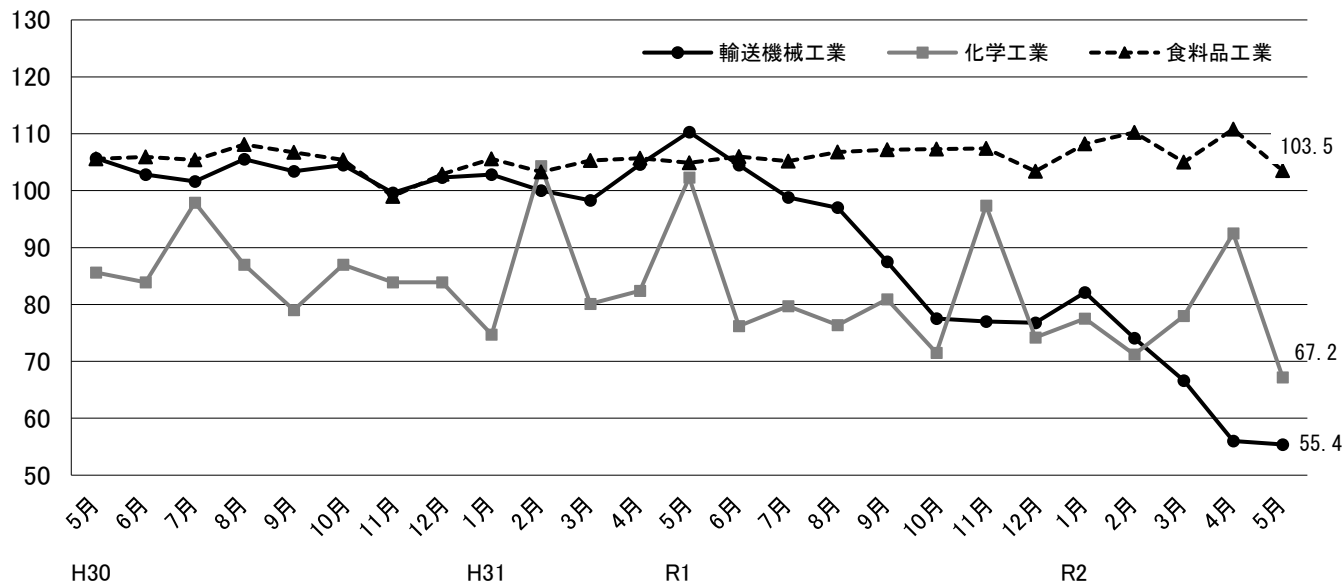
(平成27年=100)

	埼玉県				全国			
	季節調整済指数		原指数		季節調整済指数		原指数	
		前月比 (%)		前年比 (%)		前月比 (%)		前年比 (%)
平成29年平均	—	—	100.8	0.6	—	—	103.1	3.1
平成30年平均	—	—	101.3	0.5	—	—	104.2	1.1
令和元年平均	—	—	96.4	▲ 4.8	—	—	101.1	▲ 3.0
平成31年 4月	99.9	4.7	99.4	▲ 0.8	102.7	▲ 0.1	101.0	▲ 0.7
令和元年 5月	102.1	2.2	97.0	▲ 2.1	104.2	1.5	98.0	▲ 1.9
6月	98.1	▲ 3.9	97.0	▲ 5.2	101.5	▲ 2.6	101.4	▲ 3.9
7月	96.1	▲ 2.0	100.3	▲ 5.0	102.2	0.7	107.0	0.8
8月	95.2	▲ 0.9	87.8	▲ 10.1	100.5	▲ 1.7	92.8	▲ 5.5
9月	95.7	0.5	96.6	▲ 3.2	102.4	1.9	105.0	1.2
10月	94.5	▲ 1.3	97.2	▲ 8.0	98.3	▲ 4.0	100.4	▲ 8.2
11月	95.0	0.5	98.0	▲ 6.0	97.7	▲ 0.6	99.4	▲ 8.5
12月	92.0	▲ 3.2	93.3	▲ 6.7	97.9	0.2	100.7	▲ 3.7
令和2年 1月	94.3	2.5	87.7	▲ 1.0	99.8	1.9	93.5	▲ 2.4
2月	87.2	▲ 7.5	86.3	▲ 13.8	99.5	▲ 0.3	94.6	▲ 5.7
3月	84.0	▲ 3.7	91.0	▲ 10.5	95.8	▲ 3.7	105.3	▲ 5.2
4月	86.5	3.0	87.0	▲ 12.5	86.4	▲ 9.8	85.8	▲ 15.0
5月	74.8	▲ 13.5	69.6	▲ 28.2	78.7	▲ 8.9	72.2	▲ 26.3

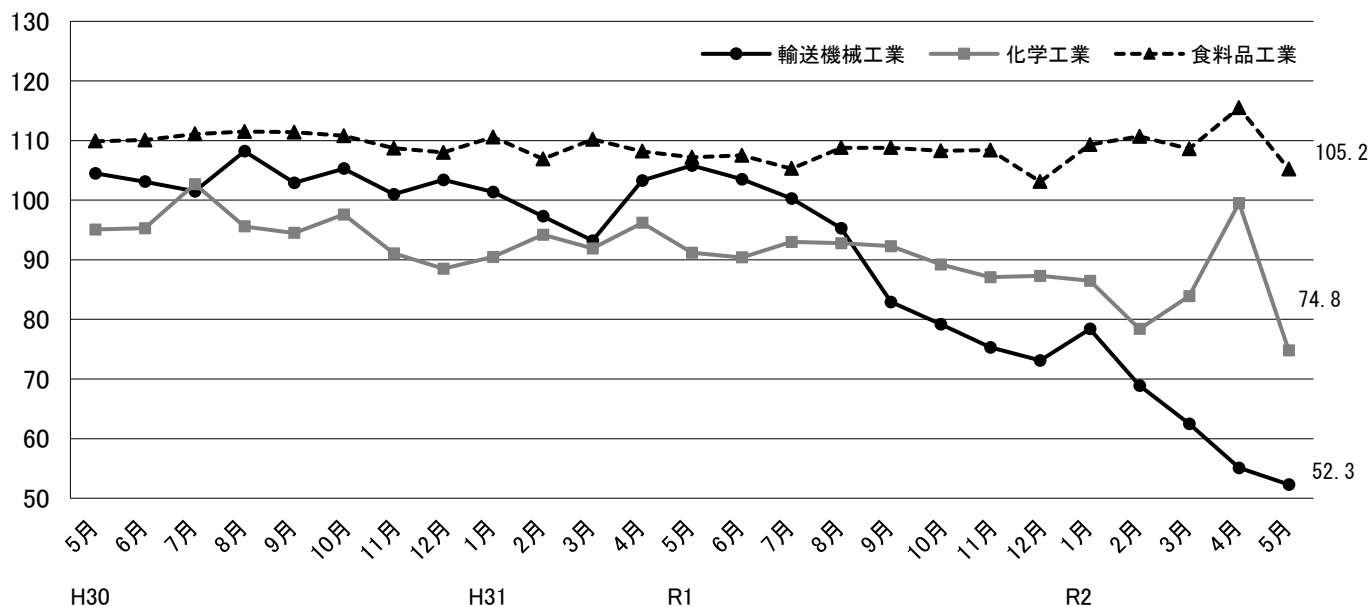
※ 県、全国とも平成31年、令和元年は年間補正済みです。また、全国は確報値によります。

○ 県内主要業種の指数推移

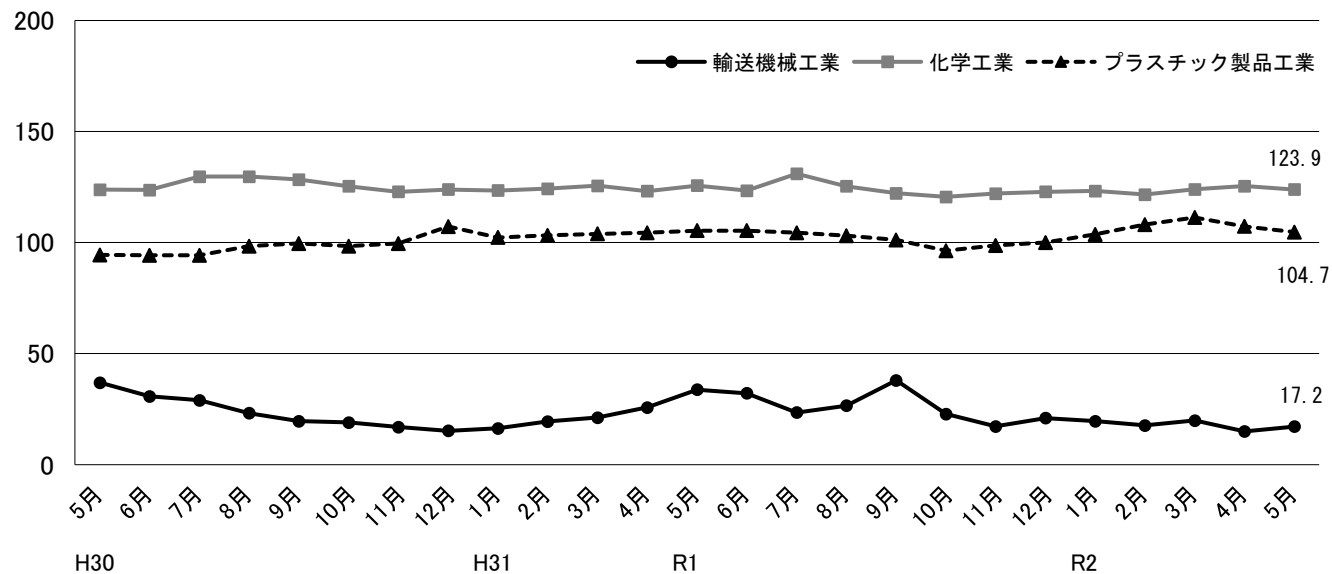
生産



出荷



在庫



第1-1表 埼玉県鉱工業 生産指数（業種分類）

項目	鉱工業	製造	鉄鋼業	非鉄金属	金属製品	汎用	生産用	業務用	電子部品	電気機械	情報通信	輸送機械	
	総合	工業		工業	工業	機械	機械	機械	デバイス	工業	機械工業	工業	
ウェイト	10,000.0	9,992.6	198.8	288.0	380.4	493.9	533.1	429.8	280.5	472.7	454.7	1,055.9	
品目数	201	199	12	8	10	13	11	5	13	24	7	9	
原 指 数	平成27年平均	100.0	100.0	100.0	100.0	100.0	100.0	100.0	100.0	100.0	100.0	100.0	
	平成28年平均	100.2	100.2	94.7	101.8	95.3	95.3	122.9	104.4	107.3	109.7	90.1	104.3
	平成29年平均	100.8	100.8	96.7	105.8	99.5	115.5	124.9	116.2	119.9	113.7	78.6	102.1
	平成30年平均	101.3	101.3	97.7	106.0	99.6	114.1	144.8	80.0	124.5	102.5	90.2	104.0
	令和元年平均	96.4	96.4	89.8	96.4	99.1	97.8	131.0	76.3	114.9	87.1	103.6	93.9
	平成31年 4月	99.4	99.4	85.4	93.2	104.5	93.9	153.0	73.7	115.2	85.9	116.0	103.5
	令和元年 5月	97.0	97.0	83.3	95.4	103.7	94.1	118.4	65.8	115.5	82.7	93.5	99.9
	6月	97.0	97.0	96.4	98.0	98.8	106.0	149.5	66.8	112.0	80.2	108.1	102.8
	7月	100.3	100.3	96.4	104.0	107.4	98.5	146.0	64.8	122.7	84.6	108.4	106.0
	8月	87.8	87.7	80.5	81.8	90.0	86.9	143.5	64.4	103.5	75.6	91.6	84.1
	9月	96.6	96.6	96.6	98.7	101.3	99.6	112.6	87.9	119.7	92.0	104.5	88.8
	10月	97.2	97.3	97.4	100.5	96.3	95.5	150.8	76.3	115.0	86.2	107.6	81.9
	11月	98.0	98.0	89.0	95.5	96.3	95.7	112.8	76.5	112.3	88.1	94.8	79.5
	12月	93.3	93.3	87.8	92.0	93.9	102.2	139.0	74.7	112.1	93.2	94.4	78.5
	令和2年 1月	87.7	87.7	85.1	89.9	94.9	90.3	107.1	76.0	113.2	91.8	113.6	77.9
	2月	86.3	86.3	87.3	95.4	97.6	93.0	59.1	65.7	95.3	86.1	103.5	73.3
	3月	91.0	91.0	88.7	98.1	101.5	106.2	49.4	66.3	125.6	96.8	116.2	71.1
	4月	87.0	87.0	84.4	75.7	93.8	96.7	81.1	58.4	95.3	84.4	85.6	56.3
	5月	69.6	69.5	70.8	55.0	75.2	83.9	52.4	49.2	71.4	70.0	50.1	47.8
【前年同月比(%)】	▲ 28.2	▲ 28.4	▲ 15.0	▲ 42.3	▲ 27.5	▲ 10.8	▲ 55.7	▲ 25.2	▲ 38.2	▲ 15.4	▲ 46.4	▲ 52.2	
季 節 調 整 指 数	平成31年 4月	99.9	99.9	85.5	94.2	102.5	99.6	159.6	76.0	117.2	87.6	113.6	104.6
	令和元年 5月	102.1	102.1	92.6	102.3	106.0	99.1	119.5	74.9	116.8	91.7	110.8	110.3
	6月	98.1	98.1	94.0	95.7	100.4	98.1	152.9	68.8	115.6	80.1	113.1	104.5
	7月	96.1	96.1	93.2	97.7	101.4	97.4	141.4	59.3	114.6	83.3	100.5	98.8
	8月	95.2	95.1	92.9	96.2	97.2	95.1	136.7	72.2	110.0	85.0	101.7	97.0
	9月	95.7	95.7	90.7	97.0	101.1	95.5	118.8	84.6	115.4	87.6	100.8	87.5
	10月	94.5	94.5	88.7	94.8	93.1	96.8	174.8	76.7	111.8	86.2	104.1	77.5
	11月	95.0	95.0	84.1	91.2	92.8	98.0	119.4	73.7	111.9	85.8	99.6	77.0
	12月	92.0	92.0	85.4	93.5	94.1	97.2	135.3	72.8	112.0	90.5	95.1	76.8
	令和2年 1月	94.3	94.3	90.5	97.0	102.8	99.7	121.6	78.5	115.3	96.7	116.3	82.1
	2月	87.2	87.3	93.8	95.6	105.9	100.3	48.4	70.9	97.4	84.1	98.0	74.1
	3月	84.0	84.0	89.3	91.9	96.4	92.8	39.7	60.9	119.1	87.6	102.8	66.6
	4月	86.5	86.5	82.5	75.2	90.5	100.4	86.3	57.9	96.2	84.9	82.8	56.0
5月	74.8	74.7	78.8	60.0	77.4	89.4	51.5	57.1	76.5	78.8	62.9	55.4	
【前月比(%)】	▲ 13.5	▲ 13.6	▲ 4.5	▲ 20.2	▲ 14.5	▲ 11.0	▲ 40.3	▲ 1.4	▲ 20.5	▲ 7.2	▲ 24.0	▲ 1.1	

(平成27年平均=100)

窯業・ 土石製品 工業	化学工業	プラスチ ック製品 工業	パルプ・ 紙・紙加 工品工業	繊維工業	食料品 工業	その他							鋳業
						工業 総合	ゴム製品 工業	皮革製品 工業	家具 工業	印刷業	木材・木 製品工業	その他 工業	
244.5	1,489.4	577.9	376.2	105.7	1,442.0	1,169.1	116.3	17.7	73.9	770.6	32.3	158.3	7.4
14	7	12	7	6	23	18	3	2	3	3	2	5	2
100.0	100.0	100.0	100.0	100.0	100.0	100.0	100.0	100.0	100.0	100.0	100.0	100.0	100.0
98.7	93.7	101.4	105.0	92.3	99.0	96.0	93.0	89.7	104.5	93.9	97.7	104.8	99.2
100.9	82.5	102.2	107.5	90.6	100.7	96.7	94.6	88.9	117.2	90.8	131.2	111.0	107.4
101.5	85.5	103.9	110.0	93.0	103.8	93.7	86.8	80.0	113.9	89.1	148.7	102.5	107.9
98.1	83.6	98.8	108.9	87.3	105.6	86.8	81.8	68.8	111.2	81.5	132.5	97.6	106.5
90.1	85.1	103.8	109.1	82.2	109.0	84.7	80.8	82.5	110.5	81.2	127.7	84.2	108.6
97.0	102.7	103.3	105.5	82.5	102.1	82.0	81.7	60.1	98.1	76.1	118.0	98.7	95.9
94.0	74.9	107.0	111.1	78.5	103.4	86.3	84.9	58.2	103.9	81.7	138.8	94.0	67.0
104.9	83.3	110.5	115.3	75.5	106.1	88.9	95.7	81.4	120.1	79.8	124.7	107.4	123.9
98.8	66.6	86.0	98.5	71.0	103.4	80.4	72.5	73.3	103.6	75.9	132.1	87.3	119.3
99.0	84.5	96.7	110.9	98.0	104.5	90.2	84.8	74.8	110.5	85.8	108.7	103.6	91.4
96.1	79.5	98.1	115.0	94.4	113.2	88.1	87.3	75.2	116.5	84.4	163.8	79.5	77.1
110.9	104.5	98.1	112.6	95.8	114.3	86.0	82.4	58.8	109.9	79.8	134.3	101.3	131.4
105.1	71.5	91.7	108.5	99.5	110.8	84.1	70.6	54.6	113.5	79.3	109.8	102.1	128.1
86.2	69.2	85.5	96.8	82.7	100.0	77.6	72.9	73.6	113.3	69.5	131.4	93.5	89.1
100.7	77.1	94.6	103.3	89.6	99.4	82.7	74.3	72.4	119.5	75.7	138.0	95.4	119.1
98.9	78.6	98.7	115.2	93.6	108.8	85.9	78.4	72.4	112.6	79.1	144.0	102.0	109.5
85.8	94.8	95.7	108.5	69.2	114.8	70.6	71.6	66.5	92.5	67.8	131.4	61.1	100.0
88.0	63.4	80.7	100.0	48.1	99.8	60.2	51.1	40.6	75.9	55.4	98.3	77.4	91.9
▲ 9.3	▲ 38.3	▲ 21.9	▲ 5.2	▲ 41.7	▲ 2.3	▲ 26.6	▲ 37.5	▲ 32.4	▲ 22.6	▲ 27.2	▲ 16.7	▲ 21.6	▲ 4.2
96.1	82.4	99.8	108.8	82.5	105.7	87.8	83.4	71.6	116.0	81.6	145.3	100.0	112.0
101.0	102.3	102.2	112.7	83.7	104.9	88.5	86.0	67.4	112.1	81.9	141.5	105.7	106.5
100.2	76.2	100.3	108.7	84.9	106.0	87.6	83.8	65.0	113.2	82.7	138.0	95.2	108.7
97.2	79.7	99.5	108.9	86.7	105.2	87.1	87.5	71.5	111.9	82.1	126.8	92.4	109.5
105.1	76.4	94.5	108.9	86.4	106.8	86.3	82.3	70.3	113.4	80.7	142.6	93.4	119.3
99.0	80.9	98.0	110.6	96.0	107.2	88.0	82.7	69.8	116.1	81.7	120.9	100.1	99.1
89.7	71.5	96.1	108.2	85.8	107.3	85.4	80.8	72.3	109.8	79.9	160.9	86.6	80.0
99.7	97.4	97.3	107.5	86.4	107.4	84.3	78.9	68.1	107.0	77.8	125.2	106.0	107.9
97.2	74.2	95.5	107.3	89.4	103.4	80.3	71.2	65.6	106.1	76.5	101.2	95.1	108.5
101.1	77.5	96.7	107.2	90.2	108.2	81.3	78.2	72.2	107.5	75.0	133.4	89.2	123.4
100.8	71.2	95.9	107.9	82.9	110.2	83.5	78.1	85.4	119.3	76.0	182.9	96.2	116.4
98.1	78.0	96.5	107.9	82.9	105.0	79.7	78.5	69.9	114.1	71.5	134.4	96.8	98.2
90.1	92.5	91.8	107.3	69.9	110.8	72.4	72.1	56.3	93.3	68.2	136.2	71.2	96.1
90.7	67.2	80.5	106.2	50.5	103.5	66.2	55.1	45.8	92.6	60.2	106.3	88.7	94.7
0.7	▲ 27.4	▲ 12.3	▲ 1.0	▲ 27.8	▲ 6.6	▲ 8.6	▲ 23.6	▲ 18.7	▲ 0.8	▲ 11.7	▲ 22.0	24.6	▲ 1.5

第1-2表 埼玉県鉱工業 出荷指数（業種分類）

項目	鉱工業	製造	鉄鋼業	非鉄金属	金属製品	汎用	生産用	業務用	電子部品	電気機械	情報通信	輸送機械	
	総合	工業		工業	工業	機械	機械	機械	デバイス	工業	機械工業	工業	
ウェイト	10,000.0	9,994.6	234.3	554.6	388.5	444.3	496.3	334.2	296.2	458.9	401.7	1,605.1	
品目数	201	199	12	8	10	13	11	5	13	24	7	9	
原 指 数	平成27年平均	100.0	100.0	100.0	100.0	100.0	100.0	100.0	100.0	100.0	100.0	100.0	
	平成28年平均	101.3	101.3	93.9	101.9	96.1	94.7	113.9	104.8	109.9	111.9	80.1	104.5
	平成29年平均	101.2	101.2	96.9	105.8	96.5	114.3	98.7	115.9	120.2	115.7	63.8	100.9
	平成30年平均	102.2	102.2	98.0	107.0	93.5	112.0	122.6	80.2	123.1	105.3	65.3	103.7
	令和元年平均	96.2	96.2	92.7	99.0	92.9	96.0	117.6	76.1	114.9	88.3	67.5	92.0
	平成31年 4月	98.6	98.6	96.4	101.7	97.0	91.5	113.4	72.8	115.6	85.4	58.6	101.1
	令和元年 5月	93.6	93.6	85.2	98.0	91.0	91.6	116.0	65.2	115.2	79.9	61.1	96.1
	6月	98.3	98.3	98.9	98.8	90.5	104.2	137.2	66.2	113.1	83.1	67.7	102.4
	7月	101.6	101.6	91.1	105.0	99.5	96.1	123.2	63.9	120.1	86.9	68.7	107.0
	8月	91.1	91.1	83.0	85.4	87.5	84.9	138.2	64.1	107.0	78.0	61.6	82.1
	9月	97.1	97.1	98.4	98.6	98.9	99.3	109.3	87.8	115.3	93.7	70.4	85.3
	10月	97.7	97.7	91.3	102.1	97.2	92.7	141.2	76.2	115.4	85.7	73.8	81.6
	11月	93.6	93.6	90.7	98.4	94.5	92.4	102.9	76.5	113.1	87.8	69.1	76.3
	12月	93.8	93.8	88.2	92.5	88.8	100.6	133.5	74.7	116.1	92.8	70.1	73.1
	令和2年 1月	84.9	84.9	82.2	91.5	83.2	88.0	84.9	75.8	104.0	92.1	70.1	74.3
	2月	85.5	85.5	89.8	95.8	90.4	90.9	61.6	65.4	106.7	88.8	65.2	71.5
	3月	91.3	91.3	91.0	99.6	98.8	105.0	54.1	65.4	118.4	103.6	63.8	70.7
	4月	85.4	85.4	86.4	80.6	85.5	93.6	56.1	57.5	99.3	78.1	57.5	54.5
5月	70.6	70.5	74.3	59.8	70.8	81.1	65.8	48.4	80.1	70.5	50.2	45.0	
【前年同月比(%)】	▲ 24.6	▲ 24.7	▲ 12.8	▲ 39.0	▲ 22.2	▲ 11.5	▲ 43.3	▲ 25.8	▲ 30.5	▲ 11.8	▲ 17.8	▲ 53.2	
季 節 調 整 指 数	平成31年 4月	100.6	100.6	97.1	101.8	97.7	97.7	134.6	76.7	117.2	89.3	62.1	103.3
	令和元年 5月	100.2	100.2	94.8	104.5	94.8	97.6	121.9	75.0	118.9	89.5	69.2	105.8
	6月	99.0	99.0	94.5	97.3	92.6	95.5	132.7	69.5	114.9	83.9	71.5	103.5
	7月	97.8	97.8	92.1	99.8	94.6	95.2	131.5	58.5	114.0	86.8	65.1	100.3
	8月	98.0	98.0	90.9	98.7	93.4	93.0	128.0	72.2	111.8	86.6	71.6	95.3
	9月	95.6	95.6	93.3	98.0	97.6	93.1	111.0	77.7	111.9	88.8	71.7	82.9
	10月	95.2	95.2	86.9	95.9	91.7	95.1	155.7	77.0	114.5	86.3	72.0	79.2
	11月	91.6	91.6	86.0	94.3	88.5	95.7	105.5	73.8	113.5	85.9	69.6	75.3
	12月	90.2	90.2	87.5	95.4	88.0	96.2	114.8	72.9	114.8	89.1	68.0	73.1
	令和2年 1月	92.3	92.3	88.7	97.6	93.8	98.0	102.6	79.1	108.9	94.8	71.6	78.4
	2月	89.1	89.0	93.5	96.3	95.4	98.8	68.6	70.9	113.9	87.1	70.0	68.9
	3月	82.2	82.2	85.7	93.6	91.6	90.3	38.1	60.7	110.6	92.6	52.0	62.5
	4月	85.9	85.9	85.8	79.3	85.1	97.8	67.3	58.2	98.9	80.8	58.8	55.1
5月	77.2	77.1	81.5	65.2	74.3	87.0	65.0	56.5	85.3	79.9	60.0	52.3	
【前月比(%)】	▲ 10.1	▲ 10.2	▲ 5.0	▲ 17.8	▲ 12.7	▲ 11.0	▲ 3.4	▲ 2.9	▲ 13.8	▲ 1.1	2.0	▲ 5.1	

(平成27年平均=100)

窯業・ 土石製品 工業	化学工業	プラスチ ック製品 工業	パルプ・ 紙・紙加 工品工業	繊維工業	食料品 工業	その他							鋳業
						工業 総合	ゴム製品 工業	皮革製品 工業	家具 工業	印刷業	木材・木 製品工業	その他 工業	
218.3	1,365.8	539.7	390.6	73.7	1,487.0	705.4	99.7	20.9	66.9	299.0	34.3	184.6	5.4
14	7	12	7	6	23	18	3	2	3	3	2	5	2
100.0	100.0	100.0	100.0	100.0	100.0	100.0	100.0	100.0	100.0	100.0	100.0	100.0	100.0
98.5	100.2	98.8	104.1	101.2	101.5	97.7	93.0	92.3	101.9	93.9	94.4	105.9	96.3
99.5	91.9	101.0	107.7	102.7	104.3	100.6	94.1	90.5	110.7	90.8	129.3	112.2	100.9
101.9	93.9	104.6	109.1	105.9	108.6	97.5	89.7	85.4	107.9	89.1	146.8	103.7	101.1
97.5	90.8	100.6	107.2	98.2	107.6	91.6	84.1	70.0	105.8	81.5	130.2	102.2	98.2
91.0	98.9	103.4	116.1	100.9	110.9	84.4	81.7	87.4	99.1	81.2	126.4	77.7	98.7
94.0	82.5	104.2	100.4	92.2	108.4	84.8	82.4	59.9	88.0	76.1	117.7	95.6	92.5
93.2	85.7	108.9	102.5	88.6	109.9	90.8	83.8	54.5	100.5	81.7	137.7	101.3	76.8
107.8	96.5	115.0	115.1	87.9	108.5	95.5	99.7	76.8	111.0	79.8	123.4	109.9	113.1
98.9	86.6	97.0	100.8	87.4	106.8	85.9	72.6	74.6	97.8	75.9	123.1	99.4	102.2
99.1	95.5	101.4	110.5	109.9	106.3	96.9	87.8	82.9	117.3	85.8	107.0	111.9	85.7
98.3	98.3	101.4	113.5	98.1	112.2	86.2	85.2	78.3	98.3	84.4	163.2	71.8	81.1
110.2	91.4	96.4	111.4	94.0	110.8	91.8	83.5	51.3	108.4	79.8	133.2	106.8	115.3
104.2	92.2	91.1	108.5	105.6	107.9	90.4	74.6	53.8	103.3	79.3	117.3	111.3	112.4
90.5	78.2	87.4	92.7	91.4	99.0	79.0	78.2	73.9	95.2	69.5	122.3	81.6	83.5
101.7	78.6	92.8	101.1	97.1	100.0	91.6	81.8	74.9	121.8	75.7	129.1	106.7	103.2
95.0	87.0	100.9	116.1	106.7	112.1	94.0	85.5	66.8	125.3	79.1	143.1	105.2	96.8
84.4	103.8	102.9	107.1	78.7	118.9	72.3	75.7	50.0	77.9	67.8	130.2	67.4	84.9
85.8	64.4	86.3	83.7	62.8	105.7	64.8	59.1	43.2	72.8	55.4	97.6	76.5	80.8
▲ 8.7	▲ 21.9	▲ 17.2	▲ 16.6	▲ 31.9	▲ 2.5	▲ 23.6	▲ 28.3	▲ 27.9	▲ 17.3	▲ 27.2	▲ 17.1	▲ 20.0	▲ 12.6
95.1	96.2	100.4	111.8	98.4	108.2	93.8	84.0	72.9	115.4	81.6	140.9	109.2	102.1
100.1	91.2	101.3	108.4	91.6	107.2	94.3	87.5	71.4	103.2	81.9	138.2	108.7	99.7
98.7	90.4	103.7	106.4	95.1	107.5	91.7	83.7	70.5	105.8	82.7	133.1	101.8	100.2
98.8	93.0	103.7	108.8	100.8	105.3	91.8	93.2	70.4	107.8	82.1	124.3	97.2	100.6
104.3	92.8	99.7	106.4	101.4	108.8	91.7	83.4	69.9	108.2	80.7	137.5	101.7	107.5
99.4	92.3	101.5	110.2	110.6	108.8	91.6	85.4	71.0	111.7	81.7	117.0	100.7	93.8
91.1	89.2	101.5	105.7	95.4	108.3	89.6	81.5	72.9	103.0	79.9	159.2	87.7	79.5
98.9	87.1	98.2	106.7	85.7	108.4	88.9	80.5	63.7	103.0	77.8	124.3	103.7	98.3
96.3	87.3	94.8	101.7	100.0	103.1	86.0	74.1	72.3	99.0	76.5	112.5	100.3	99.1
105.6	86.5	100.2	104.3	99.9	109.3	83.4	83.3	68.2	104.0	75.0	128.0	82.5	108.3
103.8	78.4	97.3	106.4	91.5	110.7	88.9	81.2	88.3	107.3	76.0	148.7	95.2	99.0
95.4	83.9	95.3	108.8	93.1	108.6	84.7	82.0	58.7	104.3	71.5	133.8	95.2	90.5
86.9	99.5	100.0	103.2	76.4	115.5	79.0	76.5	40.7	88.4	68.2	133.4	92.4	83.8
91.7	74.8	84.9	93.3	64.2	105.2	72.2	64.7	51.6	87.3	60.2	103.5	86.4	83.2
5.5	▲ 24.8	▲ 15.1	▲ 9.6	▲ 16.0	▲ 8.9	▲ 8.6	▲ 15.4	26.8	▲ 1.2	▲ 11.7	▲ 22.4	▲ 6.5	▲ 0.7

第1-3表 埼玉県鉱工業 在庫指数（業種分類）

項目	鉱工業	製造工業	鉄鋼業	非鉄金属工業	金属製品工業	汎用機械工業	生産用機械工業	業務用機械工業	電子部品デバイス工業	電気機械工業	情報通信機械工業	輸送機械工業	
	総合	総合											
ウェイト	10,000.0	9,993.0	449.2	471.6	754.3	318.3	775.9	—	641.1	890.6	154.7	1,678.6	
品目数	108	107	10	5	5	3	6	—	7	7	3	5	
原 指 数	平成27年末	99.3	99.3	100.8	101.0	105.9	115.3	86.2	—	96.8	95.4	102.1	95.5
	平成28年末	89.1	89.1	101.5	67.2	93.1	71.0	88.3	—	90.9	84.1	78.5	63.9
	平成29年末	92.5	92.5	92.9	84.2	89.0	68.5	76.5	—	95.7	119.2	85.3	59.6
	平成30年末	88.5	88.5	89.4	108.6	92.4	69.8	78.4	—	116.3	104.8	110.6	19.7
	令和元年末	88.3	88.4	85.4	77.8	105.4	43.9	81.3	—	115.5	103.6	93.5	23.9
	平成31年 4月末	88.9	88.9	89.9	87.3	107.2	42.0	87.3	—	118.8	101.7	135.2	21.4
	5月末	93.0	93.0	91.6	84.0	112.5	43.3	86.6	—	116.8	108.7	135.1	31.9
	令和元年 6月末	93.6	93.6	95.6	86.5	115.6	43.3	87.2	—	114.7	107.4	130.4	31.2
	7月末	94.1	94.1	91.1	87.3	119.0	45.9	94.3	—	116.3	105.4	135.9	25.8
	8月末	91.0	91.0	88.0	84.3	117.0	44.1	89.1	—	114.1	101.3	134.3	29.1
	9月末	88.8	88.8	90.6	82.0	114.0	40.9	84.2	—	118.7	93.7	116.6	32.4
	10月末	88.1	88.2	85.8	82.5	107.9	41.4	92.0	—	120.1	98.3	129.3	22.6
	11月末	88.4	88.4	82.3	76.9	103.5	43.4	88.7	—	119.1	106.8	107.1	19.6
	12月末	88.3	88.4	85.4	77.8	105.4	43.9	81.3	—	115.5	103.6	93.5	23.9
	1月末	90.5	90.5	85.2	77.0	112.1	42.3	82.3	—	131.3	102.6	108.7	23.3
	令和2年 2月末	88.7	88.7	89.0	78.1	117.1	39.8	77.7	—	119.5	87.4	112.3	18.5
	3月末	86.0	85.9	87.7	77.0	116.7	34.8	69.7	—	126.7	78.9	98.0	13.8
4月末	86.8	86.8	92.1	76.8	118.3	35.6	79.0	—	127.6	87.1	102.3	12.5	
5月末	89.1	89.1	91.9	73.7	116.4	32.7	86.5	—	133.3	84.6	81.1	16.2	
【前年同月比(%)】	▲ 4.2	▲ 4.2	0.3	▲ 12.3	3.5	▲ 24.5	▲ 0.1	—	14.1	▲ 22.2	▲ 40.0	▲ 49.2	
季 節 調 整 指 数	平成31年 4月末	92.3	92.3	87.7	87.0	108.2	49.0	86.9	—	121.1	107.9	136.2	25.8
	令和元年 5月末	93.5	93.5	87.9	84.9	111.3	46.4	84.5	—	118.4	109.4	138.4	33.8
	6月末	92.5	92.5	91.3	87.3	112.6	42.7	87.0	—	117.9	101.8	128.3	32.2
	7月末	91.2	91.2	89.8	85.5	115.8	46.1	89.1	—	117.3	95.5	131.5	23.5
	8月末	89.9	89.9	90.3	84.1	113.5	45.4	89.0	—	115.1	92.8	121.1	26.6
	9月末	91.8	91.9	90.9	81.7	112.2	45.6	89.2	—	121.4	94.0	118.3	38.0
	10月末	87.5	87.6	87.7	82.2	106.7	42.3	96.8	—	119.0	91.7	128.9	22.8
	11月末	86.8	86.8	84.7	79.0	105.8	39.6	89.1	—	116.5	99.2	109.9	17.3
	12月末	87.7	87.8	87.3	78.2	111.5	40.6	80.8	—	115.5	104.3	102.7	21.0
	令和2年 1月末	87.7	87.7	85.6	77.7	114.2	35.4	78.0	—	127.7	110.2	109.4	19.6
	2月末	87.3	87.3	89.7	77.4	117.5	35.3	73.3	—	115.0	96.8	107.3	17.7
	3月末	91.8	91.7	88.9	75.4	119.8	40.0	77.0	—	127.1	94.6	102.3	19.9
	4月末	90.1	90.1	89.8	76.6	119.4	41.6	78.6	—	130.1	92.4	103.1	15.0
5月末	89.6	89.6	88.2	74.5	115.1	35.1	84.4	—	135.1	85.1	83.1	17.2	
【前月比(%)】	▲ 0.6	▲ 0.6	▲ 1.8	▲ 2.7	▲ 3.6	▲ 15.6	7.4	—	3.8	▲ 7.9	▲ 19.4	14.7	

(平成27年平均=100)

窯業・土石製品工業	化学工業	プラスチック製品工業	パルプ・紙・紙加工品工業	繊維工業	食料品工業	その他工業総合							鉱業
							ゴム製品工業	皮革製品工業	家具工業	印刷業	木材・木製品工業	その他工業	
514.5	1,125.9	969.8	575.8	172.2	120.8	379.7	119.8	29.0	73.4	—	—	157.5	7.0
12	5	12	7	6	4	10	2	2	3	—	—	3	1
103.0	112.5	87.4	89.3	125.6	104.8	111.9	98.7	132.8	119.5	—	—	114.5	101.2
93.5	116.2	90.4	100.4	145.1	103.1	98.4	96.5	140.5	98.5	—	—	92.1	101.2
106.0	120.8	96.6	93.0	144.6	98.2	102.6	108.0	127.3	106.4	—	—	92.1	105.7
89.8	123.2	103.9	97.4	141.2	100.6	116.7	116.1	122.2	104.5	—	—	121.9	93.6
97.2	122.0	101.0	107.8	149.7	106.1	116.5	124.6	96.8	95.9	—	—	123.6	82.7
95.4	121.8	106.6	104.8	118.9	108.0	99.3	108.2	94.8	82.0	—	—	101.5	115.7
101.9	126.8	107.2	111.4	116.2	98.2	108.7	109.6	94.0	93.5	—	—	117.8	105.0
97.7	126.2	107.5	125.5	121.7	90.3	106.0	114.1	96.5	89.3	—	—	109.3	70.5
93.6	132.4	106.6	122.7	121.3	93.5	116.8	117.5	105.5	96.2	—	—	128.0	73.5
99.7	123.0	99.1	116.7	116.9	102.6	104.9	116.9	100.7	97.0	—	—	100.3	90.2
96.2	116.4	96.5	117.0	121.7	93.5	99.2	116.7	87.7	67.5	—	—	102.7	85.4
89.8	120.0	93.4	115.5	135.6	102.6	107.8	125.3	83.5	96.5	—	—	104.3	61.5
94.1	122.6	98.2	115.1	146.4	96.0	115.0	124.8	94.8	86.1	—	—	124.8	72.2
97.2	122.0	101.0	107.8	149.7	106.1	116.5	124.6	96.8	95.9	—	—	123.6	82.7
90.5	126.4	104.1	115.9	154.1	95.8	109.1	122.6	95.1	124.8	—	—	94.0	78.3
90.7	125.7	110.5	120.7	147.3	100.0	114.3	120.3	94.1	104.7	—	—	117.9	91.1
93.4	122.2	112.6	119.1	138.0	95.2	108.8	116.6	101.2	60.8	—	—	126.7	97.5
90.8	124.0	109.5	110.3	134.5	101.0	105.9	123.2	125.9	84.0	—	—	99.2	112.7
100.4	125.0	106.5	132.4	133.1	95.9	110.9	124.8	121.6	81.6	—	—	111.9	119.5
▲ 1.5	▲ 1.4	▲ 0.7	18.9	14.5	▲ 2.3	2.0	13.9	29.4	▲ 12.7	—	—	▲ 5.0	13.8
97.6	123.2	104.4	109.6	128.2	105.8	110.4	110.6	105.2	97.6	—	—	117.4	99.2
97.5	125.7	105.4	113.2	128.3	96.8	110.4	109.3	103.8	96.5	—	—	119.1	90.4
99.0	123.4	105.4	116.9	134.8	92.5	104.1	112.8	90.6	92.7	—	—	106.4	85.2
92.6	131.0	104.4	112.1	128.8	98.8	111.7	117.7	96.2	94.3	—	—	119.8	87.2
95.5	125.4	103.1	115.7	122.3	99.8	102.8	118.5	95.2	90.1	—	—	97.0	93.9
95.6	122.2	101.2	114.9	122.5	95.8	106.6	120.1	92.5	86.2	—	—	108.6	87.7
93.2	120.6	96.4	116.4	130.7	100.0	104.1	123.9	92.0	91.2	—	—	96.0	68.2
95.8	122.1	98.7	117.2	133.7	96.6	108.1	122.8	96.0	84.1	—	—	110.6	76.0
97.3	122.9	100.0	120.5	134.5	100.0	114.2	122.1	90.5	92.0	—	—	122.2	77.7
93.6	123.3	103.7	119.8	139.7	98.2	98.9	120.4	89.2	93.3	—	—	87.8	81.0
89.3	121.6	108.1	119.2	141.2	102.1	115.0	119.9	89.6	89.8	—	—	129.2	88.4
93.4	124.0	111.3	118.0	140.5	95.2	123.0	118.3	108.5	85.6	—	—	145.5	85.4
92.9	125.5	107.3	115.4	145.1	98.9	117.7	125.9	139.7	100.0	—	—	114.7	96.6
96.1	123.9	104.7	134.5	147.0	94.5	112.7	124.5	134.3	84.2	—	—	113.1	102.8
3.4	▲ 1.3	▲ 2.4	16.6	1.3	▲ 4.4	▲ 4.2	▲ 1.1	▲ 3.9	▲ 15.8	—	—	▲ 1.4	6.4

第1-4表 埼玉県鉱工業 在庫率指数（業種分類）

項目	鉱工業	製造工業	鉄鋼業	非鉄金属工業	金属製品工業	汎用機械工業	生産用機械工業	業務用機械工業	電子部品デバイス工業	電気機械工業	情報通信機械工業	輸送機械工業
	総合	総合										
ウエイト	9,104.0	9,097.0	448.4	471.6	754.3	318.3	274.3	—	258.6	879.5	154.7	1,678.6
品目数	100	99	9	5	5	3	4	—	5	6	3	5
原 指 数	平成27年平均	100.0	100.0	100.0	100.0	100.0	100.0	100.0	—	100.0	100.0	100.0
	平成28年平均	98.6	98.6	105.2	240.5	102.1	108.9	89.7	—	91.5	95.4	90.7
	平成29年平均	89.9	90.0	100.9	70.2	99.0	93.0	158.3	—	90.2	105.3	69.9
	平成30年平均	91.9	91.9	101.0	79.3	108.6	117.7	104.2	—	101.0	122.7	92.8
	令和元年平均	96.0	96.1	97.4	80.5	118.7	94.6	128.0	—	140.3	119.7	95.2
	平成31年 4月	95.0	94.9	101.7	74.2	107.8	84.0	250.0	—	136.2	129.4	116.2
	令和元年 5月	104.3	104.3	117.2	75.5	125.6	83.3	145.2	—	141.0	157.3	97.3
	6月	99.8	99.8	107.1	80.2	128.6	87.9	95.5	—	136.4	148.2	94.1
	7月	92.6	92.7	98.8	77.6	118.2	88.0	118.1	—	128.9	131.0	104.9
	8月	100.9	100.9	98.7	90.2	132.6	88.3	85.5	—	139.8	130.3	104.0
	9月	88.9	88.9	87.4	81.4	120.4	93.6	74.4	—	150.7	92.7	67.9
	10月	90.8	90.8	86.0	77.2	109.1	79.5	152.4	—	138.6	115.6	103.0
	11月	90.4	90.5	83.5	76.7	109.9	79.6	119.9	—	138.4	114.8	65.8
	12月	98.3	98.3	93.4	80.1	118.4	89.5	151.0	—	143.6	108.0	70.6
	令和2年 1月	105.8	105.8	97.0	80.0	145.9	84.6	154.4	—	151.9	117.7	104.7
	2月	98.8	98.8	104.0	77.5	141.5	83.7	98.4	—	144.6	96.9	94.2
	3月	95.2	95.2	100.6	76.3	121.3	66.4	52.2	—	146.3	80.0	64.1
	4月	118.8	118.8	107.3	80.5	141.1	83.8	658.7	—	164.8	125.8	72.0
	5月	136.5	136.5	122.0	100.6	167.1	77.5	362.0	—	230.4	143.8	55.2
【前年同月比(%)】	30.9	30.9	4.1	33.2	33.0	▲ 7.0	149.3	—	63.4	▲ 8.6	▲ 43.3	4.1
季 節 調 整 指 数	平成31年 4月	93.4	93.3	87.6	71.8	113.1	101.4	117.2	—	134.4	122.2	113.8
	令和元年 5月	94.5	94.5	95.2	65.7	122.5	85.1	86.4	—	136.0	126.2	97.8
	6月	96.9	96.9	101.8	72.9	124.9	93.3	126.5	—	139.8	123.8	94.9
	7月	93.9	93.9	100.8	75.2	120.9	96.9	132.3	—	135.9	109.6	98.5
	8月	95.7	95.6	99.5	80.7	122.9	87.0	124.5	—	142.5	109.8	84.6
	9月	97.3	97.3	99.9	82.5	120.0	124.4	151.9	—	158.7	105.4	83.0
	10月	93.2	93.2	103.2	89.8	113.4	72.3	150.5	—	144.2	111.8	92.0
	11月	95.6	95.7	100.9	87.0	125.9	68.6	141.4	—	140.5	121.1	70.7
	12月	101.6	101.6	100.1	79.3	128.1	80.3	164.0	—	145.9	134.2	76.0
	令和2年 1月	93.2	93.2	95.3	83.0	122.1	59.7	119.1	—	140.6	133.6	92.5
	2月	97.4	97.3	96.2	83.9	131.1	84.0	106.6	—	129.8	114.1	94.9
	3月	112.0	112.1	99.3	78.1	136.1	84.7	140.3	—	151.6	112.8	84.0
	4月	116.8	116.8	92.4	77.9	148.1	101.2	308.9	—	162.7	118.8	70.5
	5月	123.7	123.7	99.1	87.5	163.0	79.2	215.3	—	222.2	115.3	55.5
【前月比(%)】	5.9	5.9	7.3	12.3	10.1	▲ 21.7	▲ 30.3	—	36.6	▲ 2.9	▲ 21.3	43.2

(平成27年平均=100)

窯業・土石製品工業	化学工業	プラスチック製品工業	パルプ・紙・紙加工品工業	繊維工業	食料品工業	その他							鉱業
						工業総合	ゴム製品工業	皮革製品工業	家具工業	印刷業	木材・木製品工業	その他工業	
514.5	1,125.9	969.8	575.8	172.2	120.8	379.7	119.8	29.0	73.4	—	—	157.5	7.0
12	5	12	7	6	4	8	2	2	3	—	—	1	1
100.0	100.0	100.0	100.0	100.0	100.0	100.0	100.0	100.0	100.0	—	—	100.0	100.0
87.8	107.0	99.2	102.4	122.7	98.5	106.1	111.2	127.9	96.2	—	—	102.8	102.3
91.1	105.4	94.3	104.4	136.4	104.7	104.4	111.9	122.7	86.1	—	—	103.9	96.9
102.9	113.5	92.1	97.5	115.0	110.3	117.4	126.7	144.3	100.2	—	—	113.3	85.6
108.9	117.0	101.3	107.1	122.5	118.8	124.8	145.6	146.4	89.6	—	—	121.3	91.6
103.2	102.7	101.9	94.3	92.5	112.8	124.4	139.4	108.4	81.0	—	—	136.1	117.4
122.2	127.1	100.3	110.6	102.6	120.1	129.8	136.4	152.3	105.0	—	—	132.2	114.7
95.2	124.2	95.6	118.6	121.5	109.9	120.2	140.8	167.2	88.2	—	—	110.7	92.6
76.5	116.5	90.8	106.5	124.5	112.9	119.0	122.2	130.3	86.8	—	—	129.5	65.5
104.9	122.7	99.2	115.0	143.7	143.2	130.6	169.4	130.8	99.9	—	—	115.4	88.9
85.5	104.9	94.1	104.4	123.7	105.1	112.9	141.7	106.4	58.1	—	—	117.8	100.6
75.6	106.4	90.2	102.0	157.4	121.6	143.5	151.3	111.4	95.2	—	—	165.9	77.4
84.2	111.5	100.9	101.9	176.2	109.6	130.4	155.4	183.4	74.6	—	—	127.6	63.1
126.2	114.9	112.0	102.5	128.0	122.1	133.7	179.2	186.1	90.1	—	—	109.7	73.8
117.6	137.7	120.0	120.8	133.9	132.9	133.5	167.5	130.0	124.2	—	—	112.7	95.8
121.3	130.5	119.4	116.2	117.9	133.8	121.6	155.5	122.8	81.4	—	—	114.4	88.3
264.4	114.5	108.9	105.7	97.8	117.8	120.6	143.3	149.7	48.0	—	—	131.7	100.8
170.9	119.7	103.5	105.4	131.2	125.7	153.2	153.6	236.9	103.2	—	—	160.9	132.5
228.4	164.7	121.4	156.9	186.3	154.6	181.8	194.8	282.5	109.4	—	—	187.2	150.6
86.9	29.6	21.0	41.9	81.6	28.7	40.1	42.8	85.5	4.2	—	—	41.6	31.3
99.6	109.0	102.4	99.5	120.8	117.4	121.4	138.0	152.0	87.8	—	—	119.8	102.1
99.0	117.3	103.7	104.7	128.2	117.3	124.5	131.9	146.5	95.0	—	—	126.0	97.5
95.2	120.2	101.4	110.6	126.2	117.1	120.6	143.9	131.5	88.7	—	—	115.9	84.4
88.7	118.0	100.7	102.7	110.7	113.9	124.6	128.9	133.5	87.4	—	—	137.7	88.8
103.6	119.3	102.6	108.5	113.5	130.9	120.0	153.7	138.5	86.4	—	—	105.2	91.7
103.3	113.4	100.1	105.6	103.1	105.0	129.3	149.6	133.1	78.7	—	—	133.3	99.5
99.2	116.4	93.8	109.2	130.1	128.0	128.5	158.3	133.4	89.5	—	—	125.8	92.2
111.0	118.7	100.2	110.1	172.4	123.4	124.8	161.3	158.5	80.1	—	—	113.3	77.1
132.0	120.6	104.4	114.5	117.8	131.2	131.2	170.3	125.7	87.1	—	—	126.3	77.7
95.2	114.5	101.7	110.4	127.8	118.1	118.1	153.8	138.7	82.2	—	—	108.2	78.2
104.8	119.1	107.8	111.0	144.8	126.5	134.6	160.2	118.4	86.2	—	—	138.1	90.6
235.6	128.2	113.7	113.5	138.6	113.9	150.3	150.3	188.1	81.1	—	—	174.3	96.7
164.9	127.0	104.0	111.2	171.3	130.8	149.6	152.1	332.2	111.9	—	—	141.6	115.2
185.1	152.0	125.6	148.5	232.8	150.9	174.3	188.4	271.8	99.0	—	—	178.4	128.0
12.2	19.7	20.8	33.5	35.9	15.4	16.5	23.9	▲ 18.2	▲ 11.5	—	—	26.0	11.1

第2-1表 埼玉県鉱工業 生産指数（特殊分類）

（平成27年平均＝100）

項目	鉱工業 総合	最終 需要財	投資財			消費財			生産財	鉱工業用 生産財	その他用 生産財
			資本財	建設財	耐久 消費財	非耐久 消費財					
ウエイト	10,000.0	5,337.0	2,175.2	1,540.5	634.7	3,161.8	426.1	2,735.7	4,663.0	3,731.3	931.7
品目数	213	110	68	40	28	42	13	29	103	93	10
原 指 数	平成27年平均	100.0	100.0	100.0	100.0	100.0	100.0	100.0	100.0	100.0	100.0
	平成28年平均	100.2	99.9	105.5	108.5	98.0	96.0	104.7	94.7	100.6	102.1
	平成29年平均	100.8	98.2	108.9	111.9	101.6	90.7	103.0	88.8	103.8	106.7
	平成30年平均	101.3	98.5	104.0	105.1	101.7	94.7	114.1	91.7	104.6	108.2
	令和元年平均	96.4	97.0	98.2	97.0	101.1	96.2	127.4	91.3	95.8	98.9
	平成31年 4月	99.4	99.5	99.4	101.0	95.5	99.5	141.8	92.9	99.3	103.1
	令和元年 5月	97.0	98.4	90.7	88.2	96.8	103.7	123.9	100.5	95.3	99.8
	6月	97.0	95.5	101.7	102.0	101.1	91.1	128.8	85.3	98.7	102.7
	7月	100.3	98.3	101.6	97.9	110.3	96.1	134.6	90.1	102.5	107.7
	8月	87.8	89.6	94.8	95.0	94.2	86.0	112.7	81.9	85.7	88.1
	9月	96.6	97.3	100.6	98.1	106.9	95.0	121.9	90.8	95.9	98.2
	10月	97.2	98.3	101.0	101.8	99.1	96.4	123.9	92.1	96.1	98.7
	11月	98.0	102.0	92.8	88.9	102.4	108.3	118.2	106.7	93.5	96.2
	12月	93.3	95.8	102.3	103.3	100.0	91.4	115.9	87.6	90.5	92.2
	令和2年 1月	87.7	88.4	89.7	88.1	93.5	87.5	125.8	81.5	86.9	90.6
	2月	86.3	84.8	78.1	67.8	103.2	89.3	115.2	85.3	88.0	90.5
	3月	91.0	88.7	80.2	70.9	103.0	94.5	120.8	90.4	93.7	96.8
	4月	87.0	90.5	74.7	71.0	83.5	101.4	91.9	102.8	83.0	85.6
	5月	69.6	72.1	62.5	54.8	81.3	78.7	65.0	80.8	66.6	68.6
	【前年同月比(%)】	▲ 28.2	▲ 26.7	▲ 31.1	▲ 37.9	▲ 16.0	▲ 24.1	▲ 47.5	▲ 19.6	▲ 30.1	▲ 31.3
季 節 調 整 指 数	平成31年 4月	99.9	100.6	105.3	105.5	103.1	96.4	141.7	89.8	98.9	102.6
	令和元年 5月	102.1	103.0	98.7	95.5	105.0	105.6	139.5	100.7	101.0	105.3
	6月	98.1	97.9	102.9	102.8	102.1	93.3	134.8	87.2	98.2	101.8
	7月	96.1	95.0	98.5	96.9	101.5	94.0	128.4	88.5	97.3	100.5
	8月	95.2	95.5	97.4	96.8	101.8	93.7	128.6	88.5	94.7	97.6
	9月	95.7	96.8	97.9	94.9	106.4	95.6	122.5	91.3	94.5	97.2
	10月	94.5	96.7	106.4	111.4	95.2	89.0	119.2	84.6	91.8	94.3
	11月	95.0	98.7	94.4	92.6	97.6	102.9	114.0	100.4	90.9	93.6
	12月	92.0	93.7	98.1	98.5	97.5	87.6	110.1	84.7	89.8	92.6
	令和2年 1月	94.3	95.0	95.3	95.6	98.3	95.8	131.3	89.7	94.1	98.3
	2月	87.2	84.9	78.3	67.6	104.5	88.0	111.2	86.1	88.5	91.6
	3月	84.0	80.5	68.7	57.8	99.3	91.6	110.9	88.5	87.8	91.4
	4月	86.5	90.8	77.9	73.2	88.6	98.5	90.4	99.7	81.8	84.1
	5月	74.8	77.2	68.7	59.6	90.5	83.2	76.5	83.7	72.2	74.2
	【前月比(%)】	▲ 13.5	▲ 15.0	▲ 11.8	▲ 18.6	2.1	▲ 15.5	▲ 15.4	▲ 16.0	▲ 11.7	▲ 11.8

第2-2表 埼玉県鉱工業 出荷指数（特殊分類）

（平成27年平均＝100）

項目	鉱工業 総合	最終 需要財	投資財			消費財			生産財	鉱工業用 生産財	その他用 生産財
			資本財	建設財	消費財	耐久	非耐久				
						消費財	消費財				
ウエイト	10,000.0	5,422.0	2,228.5	1,510.8	717.7	3,193.5	668.0	2,525.5	4,578.0	4,175.7	402.3
品目数	213	110	68	40	28	42	13	29	103	93	10
原 指 数	平成27年平均	100.0	100.0	100.0	100.0	100.0	100.0	100.0	100.0	100.0	100.0
	平成28年平均	101.3	101.7	103.9	106.6	98.3	100.1	103.2	99.3	101.0	101.5
	平成29年平均	101.2	98.6	101.9	102.2	101.3	96.2	97.5	95.9	104.3	105.3
	平成30年平均	102.2	99.7	99.1	98.1	101.2	100.2	103.0	99.4	105.1	106.4
	令和元年平均	96.2	95.6	94.7	92.7	99.0	96.3	92.9	97.2	97.0	98.2
	平成31年 4月	98.6	96.7	89.0	87.6	92.0	102.1	100.7	102.5	100.7	102.1
	令和元年 5月	93.6	91.6	88.2	87.3	90.3	94.0	92.3	94.4	96.0	97.7
	6月	98.3	97.6	98.4	98.5	98.1	97.0	101.4	95.8	99.2	100.7
	7月	101.6	99.3	96.5	91.9	106.2	101.2	108.1	99.4	104.4	106.5
	8月	91.1	93.2	93.4	93.1	93.9	93.0	82.9	95.7	88.6	89.7
	9月	97.1	97.7	101.1	96.9	110.0	95.4	84.6	98.2	96.4	97.3
	10月	97.7	98.0	97.2	98.5	94.3	98.5	85.9	101.9	97.3	98.4
	11月	93.6	92.7	91.8	87.0	102.0	93.3	76.4	97.8	94.6	95.6
	12月	93.8	95.5	99.4	99.8	98.4	92.7	73.5	97.8	91.8	92.2
	令和2年 1月	84.9	83.7	81.7	80.4	84.6	85.1	75.5	87.7	86.4	87.7
	2月	85.5	82.9	79.6	69.5	100.8	85.1	74.6	87.9	88.7	89.6
	3月	91.3	89.5	84.0	75.5	101.9	93.3	74.1	98.4	93.4	94.4
	4月	85.4	87.3	69.2	62.5	83.5	99.9	55.8	111.5	83.2	83.9
5月	70.6	73.2	66.3	60.0	79.7	78.0	46.9	86.2	67.4	68.2	
【前年同月比(%)】	▲ 24.6	▲ 20.1	▲ 24.8	▲ 31.3	▲ 11.7	▲ 17.0	▲ 49.2	▲ 8.7	▲ 29.8	▲ 30.2	▲ 24.2
季 節 調 整 指 数	平成31年 4月	100.6	100.3	98.4	95.8	103.3	99.6	104.9	98.7	100.8	102.4
	令和元年 5月	100.2	98.9	98.6	96.8	101.5	98.2	104.0	96.8	102.1	103.8
	6月	99.0	98.6	98.1	97.3	99.2	98.3	103.9	96.8	99.2	100.5
	7月	97.8	96.8	95.2	93.6	99.3	97.8	105.4	97.3	98.3	99.6
	8月	98.0	98.6	97.2	95.9	100.5	99.7	97.1	99.4	96.7	97.8
	9月	95.6	95.3	95.4	91.6	106.6	95.0	80.2	98.5	95.5	96.6
	10月	95.2	96.8	103.4	108.1	94.4	93.3	84.3	95.8	93.3	94.3
	11月	91.6	91.6	91.4	89.3	94.8	91.5	76.3	95.7	91.7	92.7
	12月	90.2	90.4	92.5	91.8	93.2	89.3	72.6	93.7	90.7	91.7
	令和2年 1月	92.3	91.2	90.3	90.3	91.6	91.9	79.3	96.0	94.1	95.5
	2月	89.1	86.0	82.9	73.8	99.4	85.8	68.7	91.5	92.1	93.3
	3月	82.2	78.2	68.4	57.6	93.8	88.1	61.2	94.7	86.7	87.9
	4月	85.9	89.3	75.0	67.0	92.0	96.8	57.9	106.6	82.3	83.0
	5月	77.2	80.4	73.9	66.1	90.1	84.1	56.1	90.6	73.5	74.4
【前月比(%)】	▲ 10.1	▲ 10.0	▲ 1.5	▲ 1.3	▲ 2.1	▲ 13.1	▲ 3.1	▲ 15.0	▲ 10.7	▲ 10.4	▲ 12.4

第2-3表 埼玉県鉱工業 在庫指数（特殊分類）

（平成27年平均＝100）

項目	鉱工業 総合	最終 需要財	投資財			消費財			生産財	鉱工業用 生産財	その他用 生産財	
			資本財	建設財	耐久 消費財	非耐久 消費財						
ウエイト	10,000.0	4,851.1	2,721.5	1,358.1	1,363.4	2,129.6	1,767.8	361.8	5,148.9	5,037.0	111.9	
品目数	115	55	37	17	20	18	9	9	60	57	3	
原 指 数	平成27年末	99.3	98.5	102.7	100.6	104.8	93.2	88.9	114.2	100.0	99.9	106.0
	平成28年末	89.1	82.2	88.3	88.5	88.1	74.5	65.5	118.6	95.6	95.5	100.3
	平成29年末	92.5	82.7	87.8	87.0	88.6	76.3	68.8	112.8	101.6	101.8	95.6
	平成30年末	88.5	66.7	83.1	82.2	84.0	45.8	31.6	115.5	109.1	109.3	96.0
	令和元年末	88.3	72.1	90.3	84.7	95.9	48.9	34.0	121.5	103.6	104.0	88.0
	平成31年 4月末	88.9	71.5	91.8	91.1	92.4	45.6	34.5	99.7	105.3	106.0	76.1
	令和元年 5月末	93.0	77.1	96.1	93.8	98.4	52.7	43.7	97.1	108.0	108.6	79.7
	6月末	93.6	76.6	97.5	94.6	100.4	49.8	40.0	97.9	109.6	110.3	76.9
	7月末	94.1	75.6	100.2	98.8	101.7	44.2	32.0	103.6	111.5	112.1	81.3
	8月末	91.0	74.4	97.6	95.8	99.4	44.8	32.6	104.5	106.6	107.1	81.3
	9月末	88.8	71.2	92.7	91.9	93.6	43.7	32.2	99.6	105.3	105.8	85.1
	10月末	88.1	69.9	92.8	93.9	91.6	40.8	25.9	113.3	105.3	105.6	89.1
	11月末	88.4	70.1	90.1	87.1	93.1	44.4	29.2	119.0	105.6	105.9	92.7
	12月末	88.3	72.1	90.3	84.7	95.9	48.9	34.0	121.5	103.6	104.0	88.0
	令和2年 1月末	90.5	72.3	90.0	84.9	95.2	49.7	35.3	119.8	107.5	107.9	89.5
	2月末	88.7	70.3	90.8	81.1	100.5	44.2	29.9	114.0	106.1	106.5	88.3
	3月末	86.0	63.9	86.1	72.5	99.6	35.5	21.4	104.0	106.8	107.2	87.9
	4月末	86.8	64.5	86.0	76.1	95.8	37.1	22.9	106.5	107.8	108.2	92.2
	5月末	89.1	67.4	87.3	76.4	98.1	42.0	27.3	113.6	109.6	109.8	99.1
【前年同月比(%)】	▲ 4.2	▲ 12.6	▲ 9.2	▲ 18.6	▲ 0.3	▲ 20.3	▲ 37.5	17.0	1.5	1.1	24.3	
季 節 調 整 指 数	平成31年 4月末	92.3	75.3	94.4	93.1	95.3	50.0	38.3	105.3	107.8	108.4	80.8
	令和元年 5月末	93.5	77.8	95.0	92.6	97.1	54.8	44.6	104.0	108.4	108.9	84.4
	6月末	92.5	75.9	95.2	93.1	97.0	50.3	39.2	103.6	108.0	108.6	81.4
	7月末	91.2	73.1	95.2	93.8	97.0	42.6	29.7	107.2	108.1	108.5	82.5
	8月末	89.9	72.2	94.7	93.1	95.7	43.6	30.8	107.9	106.6	107.0	85.9
	9月末	91.8	75.9	96.0	95.4	96.0	49.1	37.6	102.9	106.3	106.8	86.3
	10月末	87.5	70.6	94.3	96.3	91.7	41.3	26.5	110.5	104.3	104.6	85.9
	11月末	86.8	68.7	91.1	88.2	95.5	41.9	27.4	111.9	104.2	104.7	85.2
	12月末	87.7	69.7	91.8	84.5	99.3	43.4	30.6	112.1	105.0	105.5	84.7
	令和2年 1月末	87.7	67.6	87.0	81.7	93.3	44.7	31.6	111.8	106.9	107.4	84.9
	2月末	87.3	68.7	88.6	78.4	99.5	43.1	29.4	110.1	105.7	106.2	84.2
	3月末	91.8	71.0	93.0	79.7	105.3	41.8	27.1	105.1	110.0	110.5	89.1
	4月末	90.1	67.9	88.5	77.7	98.8	40.7	25.4	112.5	110.4	110.7	97.9
	5月末	89.6	68.1	86.3	75.4	96.8	43.7	27.9	121.6	110.1	110.1	104.9
【前月比(%)】	▲ 0.6	0.3	▲ 2.5	▲ 3.0	▲ 2.0	7.4	9.8	8.1	▲ 0.3	▲ 0.5	7.2	

第2-4表 埼玉県鉱工業 在庫率指数（特殊分類）

（平成27年平均＝100）

項目	鉱工業 総合	最終 需要財	投資財			消費財			生産財	鉱工業用 生産財	その他用 生産財
			資本財	建設財	耐久 消費財	非耐久 消費財					
ウエイト	9,104.0	4,338.4	2,208.8	845.4	1,363.4	2,129.6	1,767.8	361.8	4,765.6	4653.7	111.9
品目数	109	52	34	14	20	18	9	9	57	54	3
原 指 数	平成27年平均	100.0	100.0	100.0	100.0	100.0	100.0	100.0	100.0	100.0	100.0
	平成28年平均	98.6	95.5	125.0	176.3	93.2	65.0	55.7	110.6	101.4	101.4
	平成29年平均	89.9	81.1	98.7	112.3	90.3	62.9	51.6	118.1	98.0	98.2
	平成30年平均	91.9	79.1	98.8	106.2	94.2	58.7	46.9	116.2	103.6	103.8
	令和元年平均	96.0	80.0	106.3	119.1	98.3	52.7	38.3	123.0	110.7	111.0
	平成31年 4月	95.0	84.0	118.3	158.3	93.4	48.5	39.3	93.5	104.9	105.4
	令和元年 5月	104.3	89.9	114.7	126.1	107.6	64.2	55.5	106.8	117.5	118.0
	6月	99.8	82.6	103.5	113.6	97.3	60.9	49.3	117.3	115.4	116.1
	7月	92.6	75.5	100.2	117.4	89.6	49.8	35.1	121.3	108.3	108.5
	8月	100.9	83.4	108.8	114.7	105.2	57.0	39.5	142.7	116.9	117.0
	9月	88.9	70.1	89.9	105.6	80.2	49.6	35.7	117.6	106.0	105.8
	10月	90.8	75.0	99.2	119.9	86.3	50.0	30.0	147.3	105.2	104.8
	11月	90.4	72.6	90.5	97.0	86.5	54.1	33.4	155.5	106.6	106.7
	12月	98.3	86.5	116.7	130.8	107.9	55.3	39.7	131.2	109.0	109.6
	令和2年 1月	105.8	89.0	119.6	123.0	117.6	57.2	41.4	134.0	121.2	121.7
	2月	98.8	80.3	110.5	99.0	117.6	49.1	34.1	122.3	115.5	116.0
	3月	95.2	82.2	125.8	69.5	160.7	37.0	23.7	101.8	107.0	107.1
	4月	118.8	115.8	181.8	267.3	128.7	47.3	31.3	125.6	121.6	121.7
	5月	136.5	116.4	161.6	170.8	155.9	69.5	46.3	182.7	154.9	154.4
	【前年同月比(%)】	30.9	29.5	40.9	35.4	44.9	8.3	▲ 16.6	71.1	31.8	30.8
季 節 調 整 指 数	平成31年 4月	93.4	77.3	100.4	113.1	91.4	52.0	39.1	117.1	106.8	106.9
	令和元年 5月	94.5	77.8	94.7	94.1	95.8	62.5	49.6	122.3	110.2	110.3
	6月	96.9	79.4	100.2	114.2	95.3	58.4	44.9	119.0	113.6	114.2
	7月	93.9	77.0	106.7	126.9	94.0	45.0	31.3	114.6	109.0	109.1
	8月	95.7	78.9	108.1	120.7	99.1	48.6	34.1	120.7	111.3	111.6
	9月	97.3	82.8	109.5	140.5	89.8	56.8	46.6	108.7	111.4	111.9
	10月	93.2	77.5	106.4	122.6	93.6	48.5	29.3	133.9	107.3	106.9
	11月	95.6	78.1	104.2	104.1	104.2	52.6	33.9	148.3	111.5	112.0
	12月	101.6	89.1	125.3	136.3	115.9	53.7	38.8	127.9	113.2	113.7
	令和2年 1月	93.2	75.9	99.7	105.4	96.4	50.2	36.4	125.2	109.2	109.6
	2月	97.4	80.6	106.3	103.9	110.2	53.1	36.9	129.8	111.8	112.1
	3月	112.0	105.3	151.7	105.1	171.1	55.1	39.1	122.2	119.3	119.5
	4月	116.8	106.6	154.3	191.0	126.0	50.7	31.1	157.3	123.8	123.4
	5月	123.7	100.8	133.4	127.4	138.9	67.7	41.4	209.2	145.3	144.4
	【前月比(%)】	5.9	▲ 5.4	▲ 13.5	▲ 33.3	10.2	33.5	33.1	33.0	17.4	17.0

－ 利 用 上 の 注 意 －

基 準 年 次 平成 2 7 年 (2015年)
採 用 品 目 生 産 2 0 1 品 目、出 荷 2 0 1 品 目、在 庫 1 0 8 品 目
季 節 調 整 センサス局法 (X-12-ARIMA)

この情報は、インターネットでもご覧になれます。



<http://www.pref.saitama.lg.jp/theme/tokei/index.html>

令和 2 年 7 月 2 7 日 発行

埼玉県総務部統計課 経済分析担当

〒330-9301 さいたま市浦和区高砂 3 - 1 5 - 1

TEL 0 4 8 - 8 3 0 - 2 3 2 7 (直通) FAX 0 4 8 - 8 2 2 - 4 1 0 4

※ 品目別の指数が必要なときは、上記の連絡先にお問い合わせください。
(品目によってはお答えできないものもあります。)