

○ 平成25年11月鉱工業指数 概要

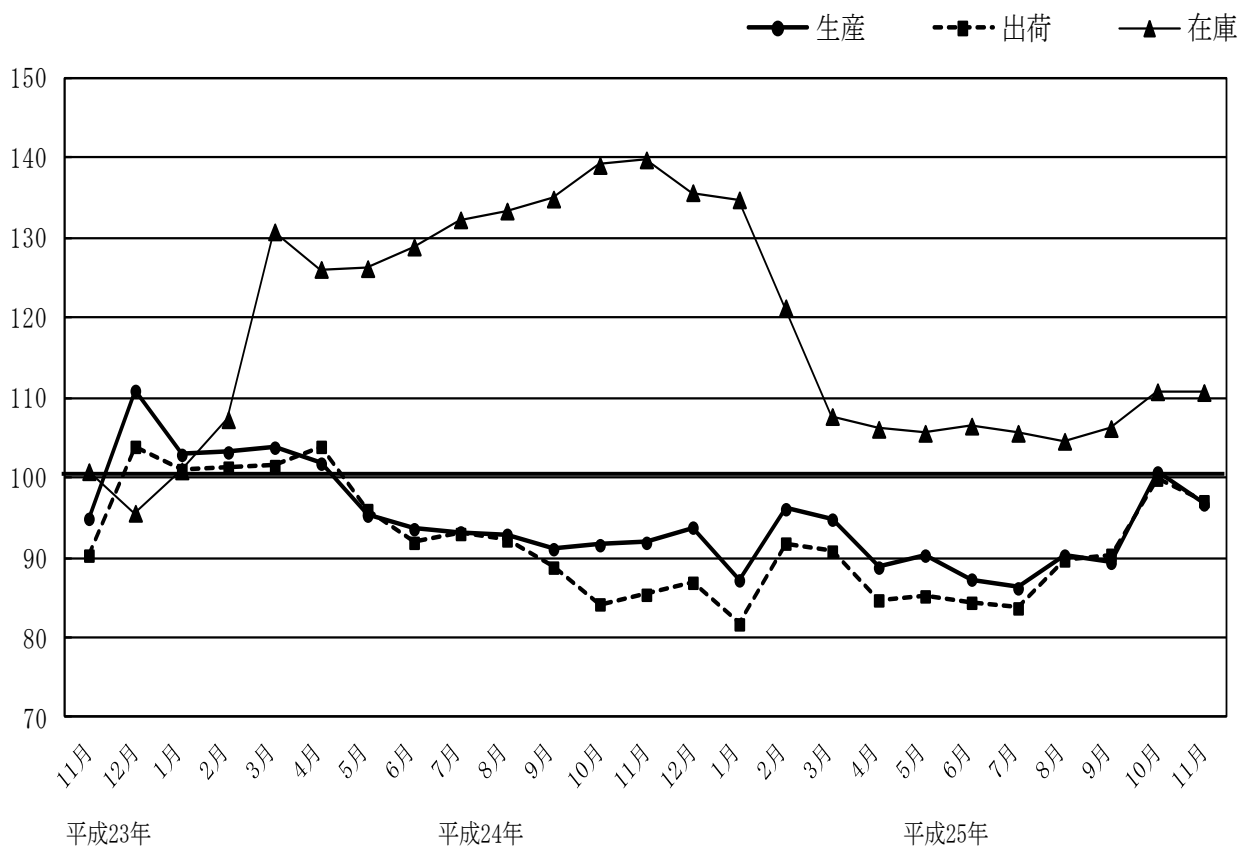
生産は96.7で2か月ぶりの低下、出荷は97.1で4か月ぶりの低下となった。また、在庫は110.7で3か月ぶりの低下、在庫率は112.2で4か月ぶりの低下となった。

(平成22年平均=100)

	埼玉県			全国		
	指数	前月比 (%)	前年同月比 (%)	指数	前月比 (%)	前年同月比 (%)
生産	96.7	▲4.0	2.9	99.2	▲0.1	4.8
出荷	97.1	▲2.7	11.5	99.1	0.0	6.6
在庫	110.7	▲0.1	▲20.8	106.1	▲1.8	▲5.1
在庫率	112.2	▲5.3	▲43.1	104.7	▲1.2	▲11.0

注) 指数と前月比は季節調整済み (X-12-ARIMA)、前年同月比は原指数による。

○ 埼玉県鉱工業総合指数の推移



○ 上昇・低下に寄与した主な業種

(1) 生産

		業 種	品 目
上 昇	10業種	輸送機械工業	9.5% 乗用車、自動車エンジン
		食料品工業	5.4% チョコレート、洋生菓子
		はん用機械工業	5.6% 空気圧機器、ポンプ、はん用内燃機関
		プラスチック製品工業	3.8% プラスチック製容器、プラスチック製建材
低 下	13業種	業務用機械工業	▲59.3% 医療用機械器具、デジタル複写機
		化学工業	▲6.1% 医薬品、印刷インキ
		生産用機械工業	▲16.3% 半導体製造装置、プラスチック用金型
		情報通信機械工業	▲4.7% カーナビゲーション、カーオーディオ

(2) 出荷

		業 種	品 目
上 昇	13業種	輸送機械工業	13.9% 乗用車、自動車エンジン
		はん用機械工業	10.0% 空気圧機器、ポンプ、はん用内燃機関
		電子部品・デバイス工業	7.5% 線形半導体集積回路、混成集積回路
		プラスチック製品工業	4.6% プラスチック製建材、発泡プラスチック製品
低 下	10業種	業務用機械工業	▲58.5% 医療用機械器具、デジタル複写機
		生産用機械工業	▲30.4% 半導体製造装置、プラスチック用金型
		情報通信機械工業	▲22.8% 携帯電話、カーナビゲーション
		化学工業	▲4.9% 医薬品、印刷インキ

(3) 在庫

		業 種	品 目
上 昇	7業種	輸送機械工業	15.4% 乗用車、けん引車
		生産用機械工業	14.7% 整地機械、マシニングセンタ
		化学工業	3.5% 印刷インキ、合成樹脂塗料
		プラスチック製品工業	1.9% プラスチック製容器、プラスチック製建材
低 下	13業種	その他製品工業	▲31.3% 電池式クロック、伝動玩具
		電子部品・デバイス工業	▲5.6% 線形半導体集積回路、混成集積回路
		窯業・土石製品工業	▲5.5% ガラス基礎製品、コンクリート系パネル
		金属製品工業	▲3.0% 食缶、飲料用アルミニウム缶