

○ 平成25年9月鉱工業指数 概要

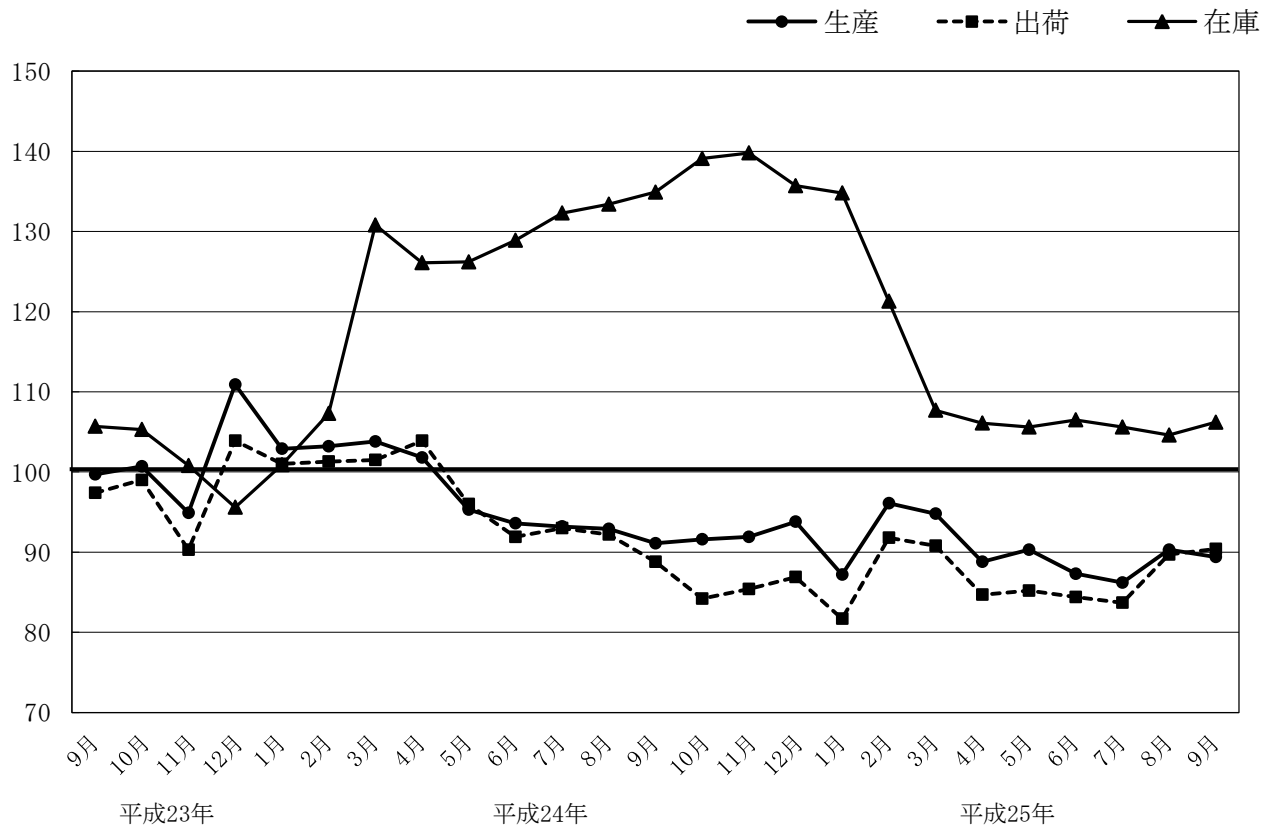
生産は89.4で2か月ぶりに低下、出荷は90.4で2か月連続の上昇となった。

(平成22年平均=100)

	埼玉県			全国		
	指数	前月比 (%)	前年同月比 (%)	指数	前月比 (%)	前年同月比 (%)
生産	89.4	▲1.0	0.3	98.3	1.3	5.1
出荷	90.4	0.8	3.1	96.9	1.5	4.6
在庫	106.2	1.5	▲21.3	108.3	▲0.2	▲3.5
在庫率	115.3	5.1	▲32.0	110.1	▲2.1	▲7.1

注) 指数と前月比は季節調整済み (X-12-ARIMA)、前年同月比は原指数による。

○ 埼玉県鉱工業総合指数の推移



○ 上昇・低下に寄与した主な業種

(1) 生産

		業 種	品 目
上昇	14業種	情報通信機械工業 33.5%	カーナビゲーション、携帯電話
		輸送機械工業 6.0%	乗用車、普通トラック
		電子部品・デバイス工業 12.2%	混成集積回路、線形半導体集積回路
		生産用機械工業 7.7%	半導体製造装置、マシニングセンタ
低下	9業種	業務用機械工業 ▲28.9%	医療用機械器具、デジタル複写機
		プラスチック製品工業 ▲3.5%	プラスチック製容器、プラスチック製フィルム
		家具工業 ▲13.2%	システムキッチン、その他の金属製家具
		鉄鋼業 ▲6.5%	小形棒鋼、鋼半製品

(2) 出荷

		業 種	品 目
上昇	11業種	情報通信機械工業 35.9%	携帯電話、カーナビゲーション
		化学工業 5.0%	医薬品、ウレタンフォーム
		電子部品・デバイス工業 16.6%	混成集積回路、線形半導体集積回路
		電気機械工業 4.9%	電力変換装置、低圧開閉スイッチ
低下	12業種	業務用機械工業 ▲26.7%	医療用機械器具、デジタル複写機
		食料品工業 ▲3.4%	菓子パン、精米
		プラスチック製品工業 ▲3.7%	プラスチック製容器、プラスチック製建材
		窯業・土石製品工業 ▲5.8%	セメント、ポルトランドセメントクリンカ

(3) 在庫

		業 種	品 目
上昇	11業種	輸送機械工業 20.0%	乗用車、完成自動車
		電気機械工業 6.7%	クッキングヒーター、鉛蓄電池
		金属製品工業 2.9%	食缶、飲料用アルミニウム缶
		はん用機械工業 10.0%	はん用内燃機関
低下	9業種	電子部品・デバイス工業 ▲5.7%	混成集積回路、線形半導体集積回路
		プラスチック製品工業 ▲4.6%	プラスチック製容器、プラスチック製機械器具部品
		家具工業 ▲34.2%	システムキッチン、木製棚
		その他製品工業 ▲16.2%	ユニット住宅、伝動玩具