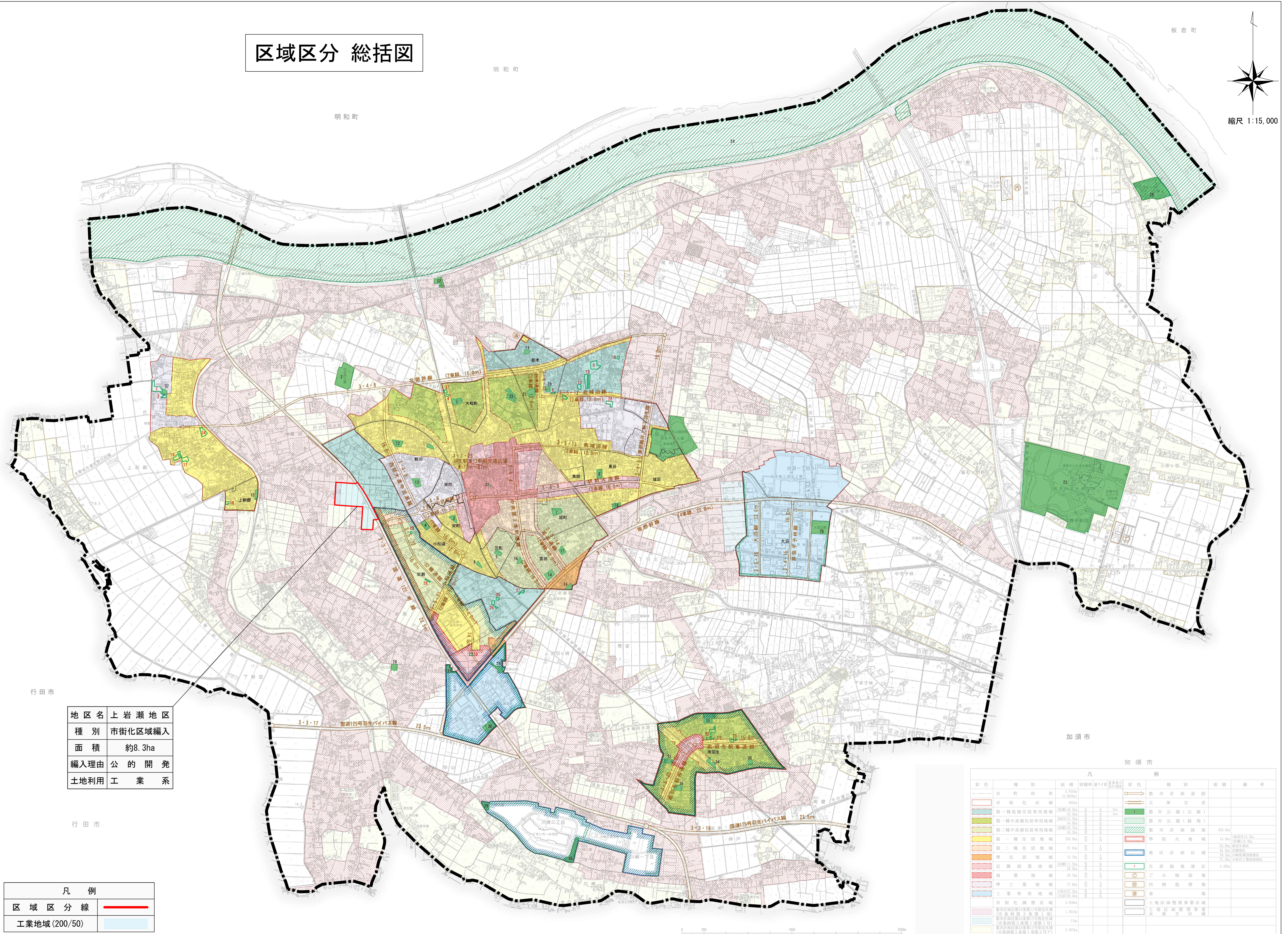
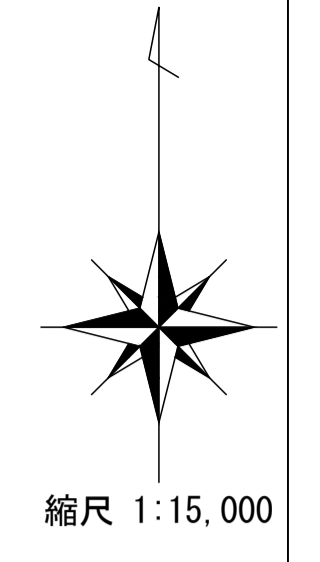


区域区分 総括図



| | |
|------|---------|
| 地区名 | 上岩瀬地区 |
| 種別 | 市街化区域編入 |
| 面積 | 約8.3ha |
| 編入理由 | 公的開発 |
| 土地利用 | 工業系 |

| 凡例 | |
|--------------|--|
| 区域区分線 | |
| 工業地域(200/50) | |

| 凡例 | | 例 | |
|-----------------|-----------------|----------|--------------|
| 彩色 | 種別 | 面積 | 備考 |
| 市町村界 | 市街化区域 | 5,632ha | (注)800ha |
| 第一種低層住居専用地域 | 第一種中高層住居専用地域 | 13,754ha | 13,754ha |
| 第二種中高層住居専用地域 | 第一種住居地域 | 13,754ha | 13,754ha |
| 第二種住居地域 | 準住居地域 | 22,604ha | 22,604ha |
| 近隣商業地域 | 商業地域 | 18,794ha | 18,794ha |
| 準工業地域 | 工業専用地域 | 71,604ha | 71,604ha |
| 市街化調整区域 | 都市計画第14条第1号指定区域 | 5,604ha | |
| 都市計画第15条第1号指定区域 | 都市計画第16条第1号指定区域 | 1,204ha | |
| 都市計画第17条第1号指定区域 | 都市計画第18条第1号指定区域 | 114ha | |
| 都市計画第19条第1号指定区域 | 都市計画第20条第1号指定区域 | 2,904ha | |
| 都市計画道路 | 立体交通 | | |
| 都市公園(公園) | 都市公園(緑地) | | |
| 都市計画緑地 | 準防火地域 | 428ha | (面積)14,354ha |
| 地区計画区域 | 生産緑地地区 | 14,354ha | (面積)14,354ha |
| 二六地却債 | 汚物処理場 | 63,004ha | 63,004ha |
| 香場 | 土地区画整理事業区域 | 63,004ha | 63,004ha |
| 土地区画整理事業区域 | 土地区画整理事業区域 | 37,304ha | 37,304ha |
| 土地区画整理事業区域 | 土地区画整理事業区域 | 37,304ha | 37,304ha |