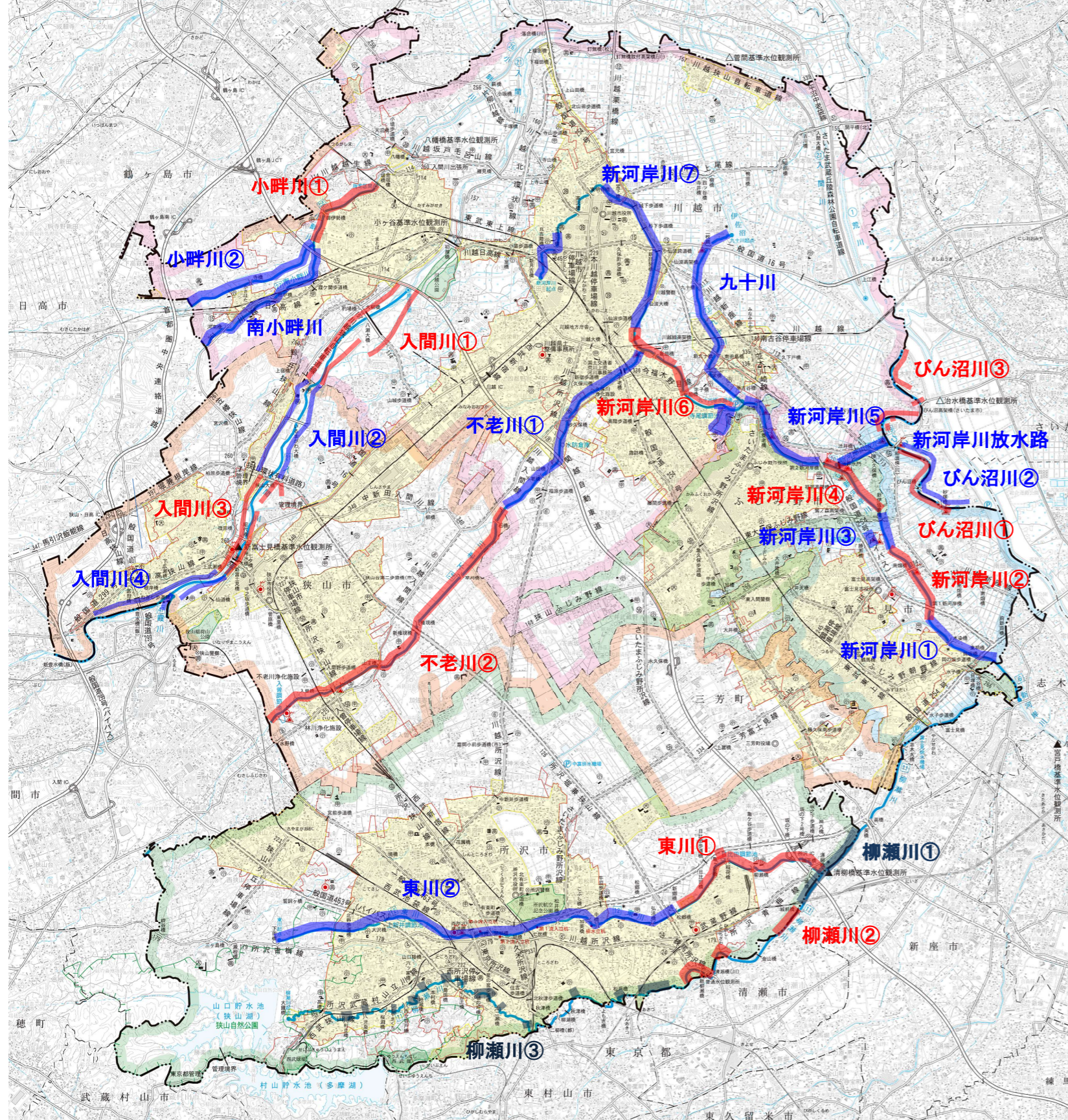


令和8年度 河川雑草刈払業務 施工時期一覧



図

No.	工区名	おおよその刈払時期(※1,※2)	
		1回目	2回目
1	びん沼川①	6月中旬～6月下旬	10月中旬～11月中旬
2	びん沼川②	6月中旬～6月下旬	10月中旬～11月中旬
3	びん沼川③	6月中旬～6月下旬	10月中旬～11月中旬
4	小畔川①	6月中旬～7月中旬	10月下旬～11月下旬
5	小畔川②	6月上旬～6月下旬	10月下旬～11月下旬
6	南小畔川	6月上旬～6月下旬	9月下旬～10月下旬
7	新河岸川①	6月下旬～7月中旬	10月下旬～11月下旬
8	新河岸川②	6月下旬～7月中旬	10月下旬～11月下旬
9	新河岸川③	6月下旬～7月中旬	10月下旬～11月下旬
10	新河岸川④	6月中旬～7月中旬	10月下旬～11月下旬
11	新河岸川⑤	6月上旬～6月下旬	10月中旬～11月中旬
12	新河岸川⑥	6月中旬～6月下旬	10月下旬～11月下旬
13	新河岸川⑦	6月中旬～7月中旬	10月下旬～11月下旬
14	新河岸川放水路	6月上旬～7月上旬	10月下旬～11月下旬
15	九十川	6月中旬～7月下旬	10月下旬～11月下旬
16	東川①	6月中旬～7月中旬	10月下旬～11月下旬
17	東川②	6月中旬～7月中旬	10月下旬～11月下旬
18	柳瀬川①	6月中旬～7月中旬	10月中旬～11月中旬
19	柳瀬川②	5月中旬～6月中旬	10月中旬～11月中旬
20	柳瀬川③	6月初旬～7月中旬	10月中旬～11月中旬
21	不老川①	6月下旬～7月下旬	10月下旬～11月中旬
22	不老川②	6月中旬～7月下旬	11月上旬～11月下旬
23	入間川①	6月中旬～7月中旬	10月中旬～11月中旬
24	入間川②	6月上旬～6月下旬	10月下旬～11月下旬
25	入間川③	6月上旬～6月下旬	11月上旬～11月下旬
26	入間川④	6月下旬～7月下旬	10月下旬～11月下旬

(※1) 刈払いの時期は目安であり、草の繁茂状況や天候、作業の進捗状況などにより前後することがあります。

(※2) カメムシによる田んぼへの被害を防ぐため、1回目と2回目の間が例年より長い区間もあります。