

# 農山漁村地域整備計画

平成27年3月20日策定  
平成28年2月26日変更  
平成29年2月17日変更  
平成30年3月30日変更  
平成31年2月14日変更  
令和2年3月17日変更

計画の名称	埼玉の木づかい促進路網計画
計画策定主体	埼玉県
対象市町村	秩父市、飯能市、本庄市、日高市、毛呂山町、越生町、小川町、ときがわ町、横瀬町、皆野町、長瀬町、小鹿野町、東秩父村、美里町、神川町、寄居町（16市町村）
計画の期間	平成27年～平成31年（5カ年）
計画の目標	<p>本県の森林は約12万1千haで、その半数が人工林であり、森林資源は充実しつつある。</p> <p>一方、本県における新設木造住宅着工戸数は全国第3位（平成25年）であり、全国有数の木材消費県であるが、新設木造住宅への県産木材の利用は低位にとどまっている。</p> <p>このため、木材の生産基盤を担う森林管理道の開設・改良を実施し、木材搬出コストの低減を図って外材との競争力を高め、県産木材の利用拡大を促進することを目標とする。</p> <p>また、路網を整備することで、今まで手入れの行き届かなかった森林の整備を促進していく。</p>
定量的指標	<p>県産木材供給量を80千m<sup>3</sup>（平成25年次）から83千m<sup>3</sup>（平成30年次）に増加させる。</p> <p>間伐実施面積を1,340ha（平成25年次）から2,500ha（平成31年次）に拡大させる。</p>

対象事業

事業名	事業型	事業箇所名 (地区名)	事業実 施主体	関係 市町村	計画期間内 の事業内容	工 期	計画期間 内の総事 業費	備考
森林整備事業	フォレスト・コミュニティ総合整備事業	埼玉県内 (林道二子線)	埼玉県	横瀬町	開設L=0m	H31~H31	0	
森林整備事業	フォレスト・コミュニティ総合整備事業	埼玉県内 (林道秩父中央線)	埼玉県	秩父市	開設L=160m	H28~H31	994	
森林整備事業	フォレスト・コミュニティ総合整備事業	埼玉県内 (林道八日見線)	埼玉県	小鹿野町	開設L=78m	H27~H31	20,045	
森林整備事業	育成林整備事業	埼玉県内 (林道御岳山2号線)	埼玉県	小鹿野町	開設L=0m	H29~H31	0	
森林整備事業	育成林整備事業	埼玉県内 (林道半納城峰線)	埼玉県	秩父市 皆野町	開設L=121m	H28~H31	31,862	
森林整備事業	林道改良事業	埼玉県内 (林道西名栗線)	埼玉県	飯能市	改良L=100	H31~H31	30,015	
森林整備事業	林道改良事業	埼玉県内 (林道二子線)	埼玉県	横瀬町	改良L=0m	H30~H31	0	
森林整備事業	林道改良事業	埼玉県内 (林道上武秩父線)	埼玉県	神川町	改良L=145m	H28~H30	43,650	
森林整備事業	林道改良事業	埼玉県内 (林道平坂飛村線)	埼玉県	飯能市	改良L=90m	H28~H31	29,501	
森林整備事業	林道改良事業	埼玉県内 (林道原市場名栗線)	埼玉県	飯能市	改良L=0m	H30~H30	0	
森林整備事業	林道改良事業	埼玉県内 (林道権現堂線)	埼玉県	飯能市 毛呂山町	改良L=0m	H31~H31	0	
森林整備事業	林道改良事業	埼玉県内 (林道二子山線)	埼玉県	小鹿野町	改良L=150m	H27~H30	3,683	
森林整備事業	林道改良事業	埼玉県内 (林道金山志賀坂線)	埼玉県	小鹿野町	改良L=42m	H30~H31	32,959	
森林整備事業	林道改良事業	埼玉県内 (林道城峰1号線)	埼玉県	皆野町	改良L=111m	H29~H31	36,240	
森林整備事業	林道改良事業	埼玉県内 (林道丸山線)	埼玉県	横瀬町	改良L=0m	H30~H31	0	
森林整備事業	林道改良事業	埼玉県内 (林道城峰2号線)	埼玉県	神川町	改良L=110m	H27~H31	18,130	
森林整備事業	林道改良事業	埼玉県内 (林道矢納檜尾線)	埼玉県	神川町	改良L=90m	H29~H31	10,713	
森林整備事業	林道改良事業	埼玉県内 (林道勝呂入山線)	埼玉県	小川町	改良L=234m	H27~H28	10,218	
森林整備事業	林道改良事業	埼玉県内 (林道奈田良線)	埼玉県	東秩父村	改良L=87m	H28~H29	18,972	
森林整備事業	林道改良事業	埼玉県内 (林道茅ノ坂峠線)	埼玉県	小鹿野町	改良L=300m	H31~H31	12,752	
森林整備事業	林道改良事業	埼玉県内 (林道広河原逆川線)	埼玉県	飯能市	改良L=50m	H31~H31	24,530	
森林整備事業	林道改良事業	埼玉県内 (林道大血川線)	埼玉県	秩父市	改良L=50m	H30~H31	10,000	
森林整備事業	林道改良事業	埼玉県内 (林道大山沢線)	埼玉県	秩父市	改良L=57m	H31~H31	7,997	
森林整備事業	林道改良事業	埼玉県内 (林道上野大滝線)	埼玉県	秩父市	舗装L=1,463m	H27~H31	61,010	
森林整備事業	林道改良事業	埼玉県内 (林道明ヶ平沢戸線)	埼玉県	秩父市	舗装L=890m	H27~H31	53,514	
森林整備事業	林道改良事業	埼玉県内 (林道御岳山線)	埼玉県	秩父市	舗装L=561m	H27~H28	24,518	
森林整備事業	林道改良事業	埼玉県内 (林道苅米線)	横瀬町	横瀬町	舗装L=0m	H30~H31	0	
森林整備事業	林道改良事業	埼玉県内 (林道赤木慈光線)	埼玉県	小川町	舗装L=1,213m	H27~H31	64,407	

対象事業

事業名	事業名		事業実施主体	関係市町村	計画期間内の事業内容	工期	計画期間内の総事業費	備考
	事業型	事業箇所名(地区名)						
森林整備事業	林道改良事業	埼玉県内 (林道勝呂入山線)	埼玉県	東秩父村 小川町	舗装L=2,367m	H27~H31	74,877	
森林整備事業	林道改良事業	埼玉県内 (林道萩平笠山線)	埼玉県	東秩父村 小川町	舗装L=500m	H29~H31	20,988	
森林整備事業	林道点検診断・ 保全整備事業	埼玉県内 (林道栗山線)	小川町	小川町	橋梁補修L=16m	H28~H28	7,500	
森林整備事業	林道点検診断・ 保全整備事業	埼玉県内 (林道栗山線)	小川町	小川町	橋梁点検1箇所	H30~H30	1,728	
森林整備事業	林道点検診断・ 保全整備事業	埼玉県内 (林道古寺線)	小川町	小川町	橋梁補修L=14m	H30~H30	2,268	
森林整備事業	林道点検診断・ 保全整備事業	埼玉県内 (林道花桐線)	飯能市	飯能市	橋梁点検3箇所	H30~H30	564	
森林整備事業	林道点検診断・ 保全整備事業	埼玉県内 (林道阿寺線)	飯能市	飯能市	橋梁点検1箇所	H30~H30	564	
森林整備事業	林道点検診断・ 保全整備事業	埼玉県内 (林道長尾坂野口入線)	飯能市	飯能市	橋梁点検2箇所	H30~H30	564	
森林整備事業	林道点検診断・ 保全整備事業	埼玉県内 (林道吾野飛村線)	飯能市	飯能市	橋梁点検1箇所	H30~H30	564	
森林整備事業	林道点検診断・ 保全整備事業	埼玉県内 (林道岩井沢線)	飯能市	飯能市	橋梁点検1箇所	H30~H30	564	
森林整備事業	林道点検診断・ 保全整備事業	埼玉県内 (林道平坂飛村線)	飯能市	飯能市	橋梁点検4箇所	H30~H30	564	
森林整備事業	林道点検診断・ 保全整備事業	埼玉県内 (林道有馬線)	飯能市	飯能市	橋梁点検1箇所	H30~H30	564	
森林整備事業	林道点検診断・ 保全整備事業	埼玉県内 (林道山中線)	飯能市	飯能市	橋梁点検9箇所	H30~H31	564	
森林整備事業	林道点検診断・ 保全整備事業	埼玉県内 (林道人見入線)	飯能市	飯能市	橋梁点検1箇所	H30~H30	564	
森林整備事業	林道点検診断・ 保全整備事業	埼玉県内 (林道広河原逆川線)	飯能市	飯能市	橋梁点検1箇所	H30~H30	564	
森林整備事業	林道点検診断・ 保全整備事業	埼玉県内 (林道三社中沢線)	飯能市	飯能市	橋梁点検2箇所	H31~H31	564	
森林整備事業	林道点検診断・ 保全整備事業	埼玉県内 (林道横倉線)	飯能市	飯能市	橋梁点検2箇所	H31~H31	564	
森林整備事業	林道点検診断・ 保全整備事業	埼玉県内 (林道白岩線)	飯能市	飯能市	橋梁点検1箇所	H31~H31	563	
森林整備事業	林道点検診断・ 保全整備事業	埼玉県内 (林道阿諏訪坂線)	毛呂山町	毛呂山町	橋梁点検1箇所	H30~H30	360	
森林整備事業	林道点検診断・ 保全整備事業	埼玉県内 (林道権現堂線)	毛呂山町	毛呂山町	橋梁点検1箇所	H30~H30	360	
森林整備事業	林道点検診断・ 保全整備事業	埼玉県内 (林道中野線)	毛呂山町	毛呂山町	橋梁点検1箇所	H30~H30	360	
森林整備事業	林道点検診断・ 保全整備事業	埼玉県内 (林道長久保線)	小鹿野町	小鹿野町	橋梁点検6箇所	H30~H30	567	
森林整備事業	林道点検診断・ 保全整備事業	埼玉県内 (林道釜の沢伊豆沢線)	小鹿野町	小鹿野町	橋梁点検1箇所	H30~H30	567	
森林整備事業	林道点検診断・ 保全整備事業	埼玉県内 (林道長合沢線)	小鹿野町	小鹿野町	橋梁点検1箇所	H30~H30	567	
森林整備事業	林道点検診断・ 保全整備事業	埼玉県内 (林道松山線)	小鹿野町	小鹿野町	橋梁点検1箇所	H30~H30	567	
森林整備事業	林道点検診断・ 保全整備事業	埼玉県内 (林道皆本沼里線)	小鹿野町	小鹿野町	橋梁点検4箇所	H30~H30	567	
森林整備事業	林道点検診断・ 保全整備事業	埼玉県内 (林道岩殿沢線)	小鹿野町	小鹿野町	橋梁点検1箇所	H30~H30	567	
森林整備事業	林道点検診断・ 保全整備事業	埼玉県内 (林道津谷木柿の久保線)	小鹿野町	小鹿野町	橋梁点検1箇所	H30~H30	567	

対象事業

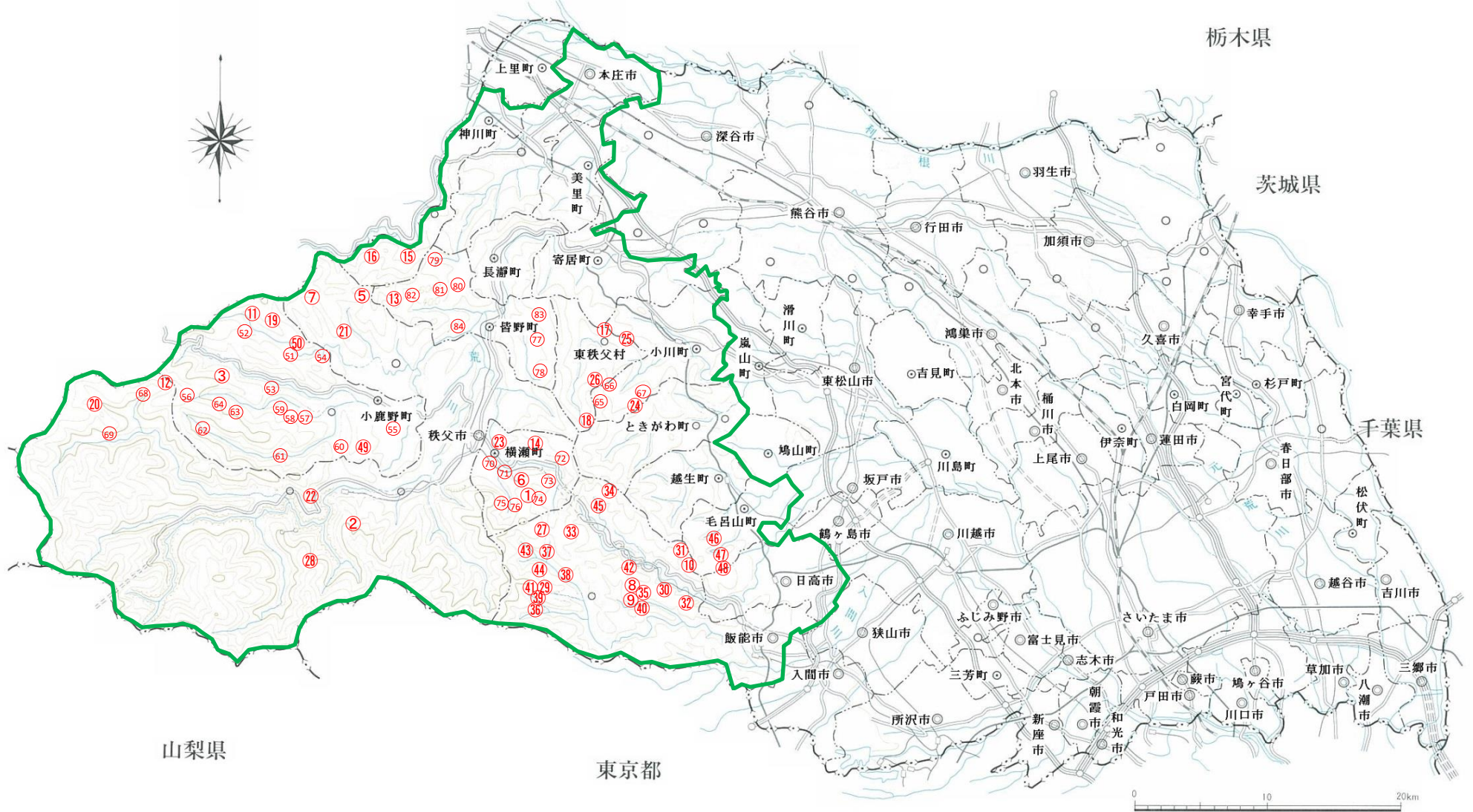
事業名	事業型	事業箇所名 (地区名)	事業実施主体	関係市町村	計画期間内の事業内容	工期	計画期間内の総事業費	備考
森林整備事業	林道点検診断・保全整備事業	埼玉県内 (林道小森線)	小鹿野町	小鹿野町	橋梁点検2箇所	H30～H30	567	
森林整備事業	林道点検診断・保全整備事業	埼玉県内 (林道柏沢線)	小鹿野町	小鹿野町	橋梁点検2箇所	H30～H30	567	
森林整備事業	林道点検診断・保全整備事業	埼玉県内 (林道塩沢線)	小鹿野町	小鹿野町	橋梁点検3箇所	H30～H30	567	
森林整備事業	林道点検診断・保全整備事業	埼玉県内 (林道浦島線)	小鹿野町	小鹿野町	橋梁点検1箇所	H30～H30	567	
森林整備事業	林道点検診断・保全整備事業	埼玉県内 (林道六葉線)	小鹿野町	小鹿野町	橋梁点検1箇所	H30～H30	566	
森林整備事業	林道点検診断・保全整備事業	埼玉県内 (林道高井原線)	小鹿野町	小鹿野町	橋梁点検1箇所	H30～H30	566	
森林整備事業	林道点検診断・保全整備事業	埼玉県内 (林道中尾線)	小鹿野町	小鹿野町	橋梁点検1箇所	H30～H30	566	
森林整備事業	林道点検診断・保全整備事業	埼玉県内 (林道大谷線)	小鹿野町	小鹿野町	橋梁点検2箇所	H30～H30	566	
森林整備事業	林道点検診断・保全整備事業	埼玉県内 (林道藤指線)	小鹿野町	小鹿野町	橋梁点検1箇所	H30～H30	566	
森林整備事業	林道点検診断・保全整備事業	埼玉県内 (林道広河原逆川線)	埼玉県	飯能市	橋梁点検5箇所	H31～H31	0	
森林整備事業	林道点検診断・保全整備事業	埼玉県内 (林道原市場名栗線)	埼玉県	飯能市	橋梁点検1箇所	H31～H31	0	
森林整備事業	林道点検診断・保全整備事業	埼玉県内 (林道苜場坂線)	埼玉県	飯能市	橋梁補修1箇所	H31～H31	0	
森林整備事業	林道点検診断・保全整備事業	埼玉県内 (林道小島線)	横瀬町	横瀬町	橋梁点検4箇所	H31～H31	802	
森林整備事業	林道点検診断・保全整備事業	埼玉県内 (林道兵の沢線)	横瀬町	横瀬町	橋梁点検1箇所	H31～H31	801	
森林整備事業	林道点検診断・保全整備事業	埼玉県内 (林道北ノ入線)	横瀬町	横瀬町	橋梁点検3箇所	H31～H31	801	
森林整備事業	林道点検診断・保全整備事業	埼玉県内 (林道南沢線)	横瀬町	横瀬町	橋梁点検3箇所	H31～H31	801	
森林整備事業	林道点検診断・保全整備事業	埼玉県内 (林道焼山線)	横瀬町	横瀬町	橋梁点検5箇所	H31～H31	802	
森林整備事業	林道点検診断・保全整備事業	埼玉県内 (林道生川線)	横瀬町	横瀬町	橋梁点検2箇所	H31～H31	801	
森林整備事業	林道点検診断・保全整備事業	埼玉県内 (林道二子線)	横瀬町	横瀬町	橋梁点検2箇所	H31～H31	802	
森林整備事業	林道点検診断・保全整備事業	埼玉県内 (林道二本木線)	皆野町	皆野町	橋梁点検4箇所	H31～H31	631	
森林整備事業	林道点検診断・保全整備事業	埼玉県内 (林道大霧山線)	皆野町	皆野町	橋梁点検5箇所	H31～H31	631	
森林整備事業	林道点検診断・保全整備事業	埼玉県内 (林道上武秩父線)	皆野町	皆野町	橋梁点検1箇所	H31～H31	632	
森林整備事業	林道点検診断・保全整備事業	埼玉県内 (林道大平線)	皆野町	皆野町	橋梁点検2箇所	H31～H31	632	
森林整備事業	林道点検診断・保全整備事業	埼玉県内 (林道藤原線)	皆野町	皆野町	橋梁点検4箇所	H31～H31	632	
森林整備事業	林道点検診断・保全整備事業	埼玉県内 (林道奈良尾線)	皆野町	皆野町	橋梁点検2箇所	H31～H31	632	
森林整備事業	林道点検診断・保全整備事業	埼玉県内 (林道能林線)	皆野町	皆野町	橋梁点検1箇所	H31～H31	632	
森林整備事業	林道点検診断・保全整備事業	埼玉県内 (林道野巻線)	皆野町	皆野町	橋梁点検1箇所	H31～H31	632	
合計 (全体事業費)							681,215	



凡例			
番号	事業名	路線名	主体
①	フォレストコミュニティ総合整備事業	二子	県
②	フォレストコミュニティ総合整備事業	秩父中央	県
③	フォレストコミュニティ総合整備事業	八日見	県
④	育成林整備事業	御岳山2号	県
⑤	育成林整備事業	半納城峰	県
⑥	林道改良事業	二子	県
⑦	林道改良事業	上武秩父	県
⑧	林道改良事業	平坂飛村	県
⑨	林道改良事業	原市場名栗	県
⑩	林道改良事業	権現堂	県
⑪	林道改良事業	二子山	県
⑫	林道改良事業	金山志賀坂	県
⑬	林道改良事業	城峰1号	県
⑭	林道改良事業	丸山	県
⑮	林道改良事業	城峰2号	県
⑯	林道改良事業	矢納檜尾	県
⑰	林道改良事業	勝呂入山	県
⑱	林道改良事業	奈田良	県
⑲	林道改良事業	茅ノ坂	県
⑳	林道改良事業	上野大滝	県
㉑	林道改良事業	明ヶ平沢戸	県
㉒	林道改良事業	御岳山	県
㉓	林道改良事業	苅米	横瀬町
㉔	林道改良事業	赤木慈光	県
㉕	林道改良事業	勝呂入山	県
㉖	林道改良事業	萩平笠山	県
㉗	林道改良事業	西名栗	県
㉘	林道改良事業	大血川	県
㉙	林道改良事業	広河原逆川	県
㉚	林道点検診断・保全整備事業	花桐	飯能市
㉛	林道点検診断・保全整備事業	阿寺	飯能市
㉜	林道点検診断・保全整備事業	長尾坂野口	飯能市
㉝	林道点検診断・保全整備事業	吾野飛村	飯能市
㉞	林道点検診断・保全整備事業	岩井沢	飯能市
㉟	林道点検診断・保全整備事業	平坂飛村	飯能市
㊱	林道点検診断・保全整備事業	有馬	飯能市
㊲	林道点検診断・保全整備事業	山中	飯能市
㊳	林道点検診断・保全整備事業	人見入	飯能市
㊴	林道点検診断・保全整備事業	広河原逆川	飯能市
㊵	林道点検診断・保全整備事業	原市場名栗	県
㊶	林道点検診断・保全整備事業	広河原逆川	県
㊷	林道点検診断・保全整備事業	三社中沢	飯能市
㊸	林道点検診断・保全整備事業	横倉	飯能市
㊹	林道点検診断・保全整備事業	白岩	飯能市
㊺	林道点検診断・保全整備事業	苅場坂	県
㊻	林道点検診断・保全整備事業	阿諏訪坂	毛呂山町
㊼	林道点検診断・保全整備事業	権現堂	毛呂山町
㊽	林道点検診断・保全整備事業	中野	毛呂山町
㊾	林道点検診断・保全整備事業	釜の沢伊豆沢	小鹿野町
㊿	林道点検診断・保全整備事業	長久保	小鹿野町
51	林道点検診断・保全整備事業	長合沢	小鹿野町
52	林道点検診断・保全整備事業	松山	小鹿野町
53	林道点検診断・保全整備事業	皆本沼里	小鹿野町
54	林道点検診断・保全整備事業	岩殿沢	小鹿野町
55	林道点検診断・保全整備事業	津谷木柿の久保	小鹿野町
56	林道点検診断・保全整備事業	小森	小鹿野町
57	林道点検診断・保全整備事業	柏沢	小鹿野町
58	林道点検診断・保全整備事業	塩沢	小鹿野町
59	林道点検診断・保全整備事業	浦島	小鹿野町
60	林道点検診断・保全整備事業	六葉	小鹿野町
61	林道点検診断・保全整備事業	高井原	小鹿野町
62	林道点検診断・保全整備事業	中尾	小鹿野町
63	林道点検診断・保全整備事業	大谷	小鹿野町
64	林道点検診断・保全整備事業	藤指	小鹿野町
65	林道点検診断・保全整備事業	栗山	小川町
66	林道点検診断・保全整備事業	栗山	小川町
67	林道点検診断・保全整備事業	古寺	小川町
68	林道点検診断・保全整備事業	金山志賀坂	秩父市
69	林道点検診断・保全整備事業	大山大沢	秩父市
70	林道点検診断・保全整備事業	小島	横瀬町
71	林道点検診断・保全整備事業	兵の沢	横瀬町
72	林道点検診断・保全整備事業	北ノ入	横瀬町
73	林道点検診断・保全整備事業	南沢	横瀬町
74	林道点検診断・保全整備事業	焼山	横瀬町
75	林道点検診断・保全整備事業	生川	横瀬町
76	林道点検診断・保全整備事業	二子	横瀬町
77	林道点検診断・保全整備事業	二本木	皆野町
78	林道点検診断・保全整備事業	大霧山	皆野町
79	林道点検診断・保全整備事業	上武秩父	皆野町
80	林道点検診断・保全整備事業	大平	皆野町
81	林道点検診断・保全整備事業	藤原	皆野町
82	林道点検診断・保全整備事業	奈良尾	皆野町
83	林道点検診断・保全整備事業	能林	皆野町
84	林道点検診断・保全整備事業	野巻	皆野町

整備計画対象市町村

### 埼玉の木づかい促進路網計画 位置図



30	林道点検診断・保全整備事業	花桐	飯能市
31	林道点検診断・保全整備事業	阿寺	飯能市
32	林道点検診断・保全整備事業	長尾坂野口	飯能市
33	林道点検診断・保全整備事業	吾野飛村	飯能市
34	林道点検診断・保全整備事業	岩井沢	飯能市
35	林道点検診断・保全整備事業	平坂飛村	飯能市
36	林道点検診断・保全整備事業	有馬	飯能市
37	林道点検診断・保全整備事業	山中	飯能市
38	林道点検診断・保全整備事業	人見入	飯能市
39	林道点検診断・保全整備事業	広河原逆川	飯能市
40	林道点検診断・保全整備事業	原市場名栗	県
41	林道点検診断・保全整備事業	広河原逆川	県
42	林道点検診断・保全整備事業	三社中沢	飯能市
43	林道点検診断・保全整備事業	横倉	飯能市
44	林道点検診断・保全整備事業	白岩	飯能市
45	林道点検診断・保全整備事業	苅場坂	県
46	林道点検診断・保全整備事業	阿諏訪坂	毛呂山町
47	林道点検診断・保全整備事業	権現堂	毛呂山町
48	林道点検診断・保全整備事業	中野	毛呂山町
49	林道点検診断・保全整備事業	釜の沢伊豆沢	小鹿野町

農山漁村地域整備計画評価調書

計画の概要	計画の名称	埼玉の木づかい促進路網計画
	計画策定主体	埼玉県
	対象市町村	秩父市、飯能市、本庄市、日高市、毛呂山町、越生町、小川町、ときがわ町、横瀬町、皆野町、長瀨町、小鹿野町、東秩父村、美里町、神川町、寄居町(16市町村)
	計画期間	平成27年～平成31年(5カ年)
	計画の目標	<p>本県の森林は約12万1千haで、その半数が人工林であり、森林資源は充実しつつある。</p> <p>一方、本県における新設木造住宅着工戸数は全国第3位(平成25年)であり、全国有数の木材消費県であるが、新設木造住宅への県産木材の利用は低位にとどまっている。</p> <p>このため、木材の生産基盤を担う森林管理道の開設・改良を実施し、木材搬出コストの低減を図って外材との競争力を高め、県産木材の利用拡大を促進することを目標とする。</p> <p>また、路網を整備することで、今まで手入れの行き届かなかった森林の整備を促進していく。</p>
	定量的指標	<p>県産木材供給量を80千m<sup>3</sup>(平成25年次)から83千m<sup>3</sup>(平成30年次)に増加させる。</p> <p>間伐実施面積を1,340ha(平成25年次)から2,500ha(平成31年次)に拡大させる。</p>
	対象事業	森林整備事業
全体事業費	681,215千円	

評価項目	評価基準	評価内容	判定
目標の妥当性	関連する計画との整合性が図られているか。	森林整備加速化・林業再生計画書に定める事業目標と整合性を図っている。	○
	地域の課題に対応する目標となっているか。	県産木材の安定的な供給体制の整備は、地域の課題となっている。	○
整備計画の 効果・効率性	整備計画の目標と指標の整合性がとれているか。	目標・指標ともに県産木材の供給量増加としており、整合性をとっている。	○
	計画期間内に目指すことが可能な指標となっているか。	事業完了時に確認できる具体的な数値となっている。	○
	対象事業の実施による効果を評価するための指標として適切なものとなっているか。	路網整備により木材生産コストの低減が図られ、木材供給量の増加が見込めることから、定量的指標として適合している。	○
整備計画の 実現可能性	円滑な事業執行の環境が整っているか。	事業実施に必要な各市町村との連携体制が整っている。	○
	地元の機運が醸成されているか。	地元からの要望があり、事業の同意を得られている。	○
評価結果	該当する全ての評価項目において判定が○のため、事業を実施する。		