

# 本庄市保健センター事業

—No.10 本庄市—

## 【事業の目的】

保健センター、休日急患診療所、健診センターを併設した健康づくり推進拠点施設で市民の健康の増進を図ります。

## 【事業の内容】

平成29年6月26日、県道本庄寄居線の幹線道路に面した中央公民館跡地に保健センターが移転オープンしました。新しい保健センターにおいて、母子保健事業、成人保健事業、併設の健診センターでの健診を行います。

## 【事業年度】

平成30年度

## 【予算額(千円)】

589,078千円（予防接種事業、母子保健事業、成人保健事業等）

## 【財源】

疾病予防対策事業費等補助金（国）、健康増進事業費補助金等（県）、一般財源（市）

## 【事業実施に至った背景・経緯】

旧保健センターは、建築後36年が経過した旧耐震基準の建物で、耐震性への不安があり、老朽化による雨漏りや空調設備機器等の故障により修繕を繰り返している状況でした。業務量が増大し質の高度化も求められる保健事業に対応するには、施設も狭く設備も不十分な状況でした。駐車場も収容可能台数が少なく、各種健診の際には、駐車台数の確保に苦慮しておりました。また、本来なら専用の部屋が望ましい「休日急患診療所」も、施設の構造上やむを得ず、保健センターとの共用で部屋を使用しておりました。

これらのことを踏まえ、新保健センターの建設地を選定したところ、幹線道路に面し交通アクセスが良いこと、十分に駐車場を確保できること、周辺に医

療機関や健康関連施設が所在していることから、現在の場所を建設地とし、新たな健康づくり拠点施設の建設に至りました。

## 【事業のPRポイント】

新設された保健センターは、誰もが安全で快適に利用できる「ユニバーサルデザイン」の考えを取り入れました。

専用の健診・相談・研修スペースをはじめ、エレベーター、キッズスペース、各階に授乳室と多目的トイレを設置し、妊婦や小さな子供、障害者、高齢者等の全ての人に利用しやすい施設となりました。

休日急患診療所は、診察室や待合室を充実させ、快適で衛生的な環境の中で診療が受けられるようになりました。

市民の健診機会の確保・拡充を目的として新設された健診センターは、胸部レントゲン室や乳がん検診室、子宮がん検診室などを備え、広い待合室や女性専用スペースを確保しました。これにより、従来の検診車での受診よりも快適で、プライバシーに配慮された環境でのがん検診等が可能となりました。

## 【事業実績・成果・今後の展開】

母子保健事業では、常設の健診スペースがあることで健診実施日でも様々な母子保健事業が実施できるようになり、本庄版ネウボラとして妊娠期からの継続的な支援の充実を図っています。

成人保健事業では、市民一人ひとりが自ら健康づくりに積極的に取り組み、健やかで安心して暮らせることを実現するため、「健康長寿埼玉モデル事業（マイトレ教室）」に取り組んでいます。本市では生活習慣病になるリスクが高い人が多いことから、マイトレ教室では日常生活の中で自分にあった運動が習慣となるようにITを活用し、一人ひとりに合わせた個別のプログラムに基づいた筋力トレーニングや有酸素運動、バランスの良い食事や減塩等により、生活習慣病の予防・悪化の防止、健康寿命の延伸を図っています。

また、併設の健診センターでは、特定健診受診時にいくつかのがん検診が同時にできるようにすることや、女性だけの検診日を設けることなどにより、がん検診や特定健診の受診率の向上を図っています。

## 【参考資料】

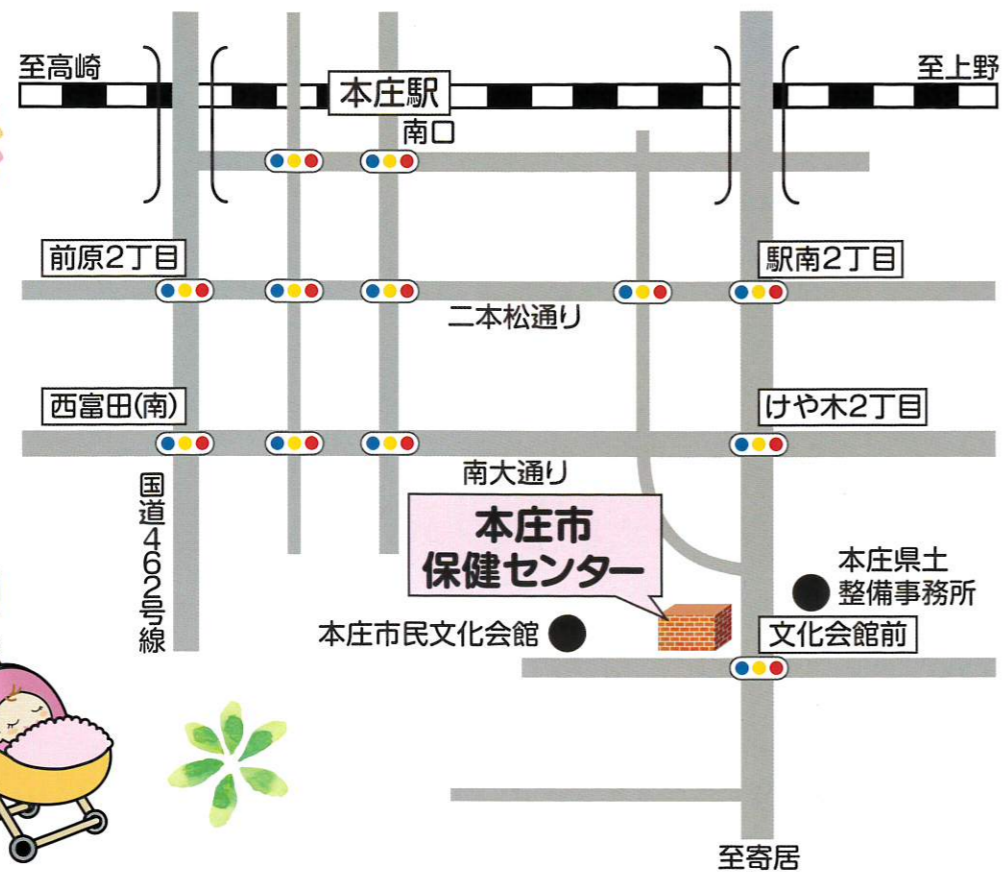
保健センターパンフレット

〔 連絡先 〕

健康推進課 庶務係 0495（24）2003（直通）



# 施設案内図



市民の健康づくり推進拠点施設

# 本庄市保健センター

## 施設概要

- 敷地面積.....6,799.55㎡
- 構造及び延床面積
 

鉄骨造2階建て	1階	1,983.35㎡
	2階	853.83㎡
	(小計)	2,837.18㎡
- 駐輪場(2棟) 36.36㎡
- PCB倉庫 8.23㎡
- 外部倉庫 11.62㎡
- .....合計2,893.39㎡

## 工事施工概要

- 設計期間
 

平成26年 6月18日～平成27年7月24日
- 本体工事期間
 

平成27年12月19日～平成29年3月24日
- 外構工事期間
 

平成28年12月16日～平成29年6月13日

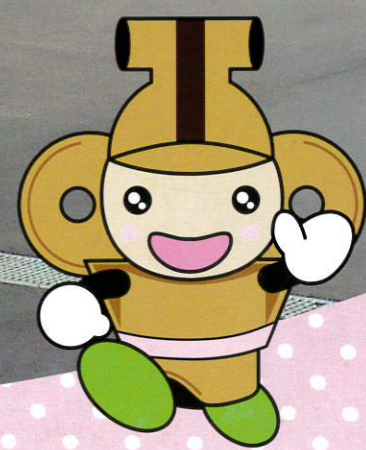
# 本庄市保健センター

〒367-0031 本庄市北堀1422-1

**保健センター**  
TEL 0495-24-2003  
FAX 0495-24-2005

本庄市児玉郡医師会立  
**本庄市休日急患診療所**  
TEL 0495-23-3322

本庄市児玉郡医師会立  
**健診センター**  
TEL 0495-21-5050





本庄市健康推進課

# 保健センター

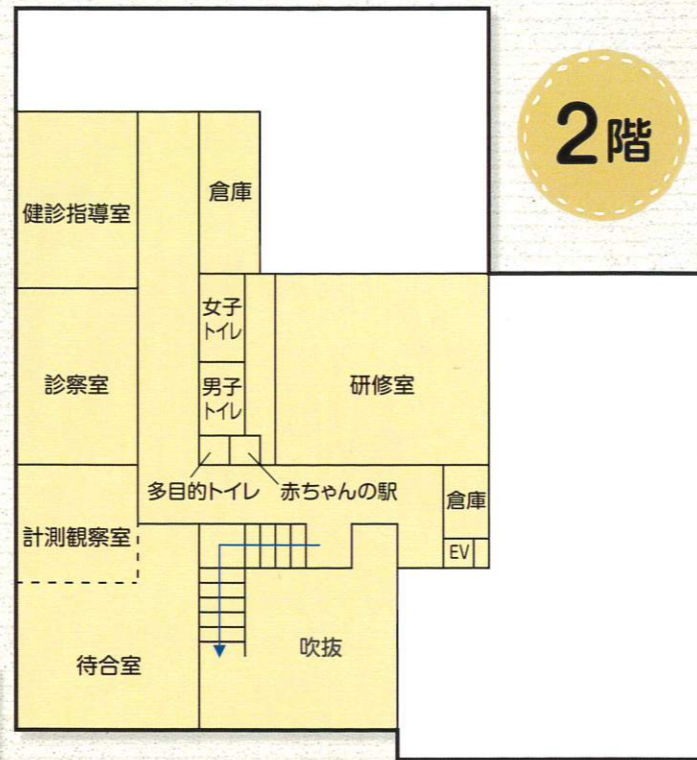
保健センターは、市民の健康づくりを推進するための施設です。健康づくりのための教室や、母子の健康を支援するための健診や相談を行います。お気軽にご利用ください。



研修室



計測観察室



赤ちゃんの駅  
授乳やオムツ替えに  
利用できます。



健康推進課 事務室



キッズスペース  
待合時にお子様は遊具で遊べます。



共通待合

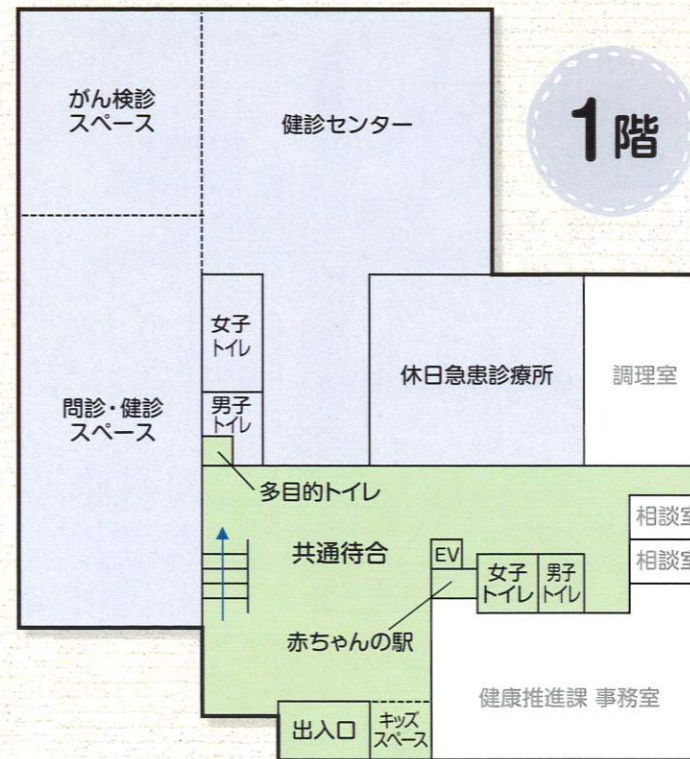
本庄市児玉郡医師会立

# 本庄市休日急患診療所

本庄市休日急患診療所では、休日の初期救急診療（比較的軽症な患者の診療）を行います。診療は、本庄市児玉郡医師会の医師が交代で行います。受診の際には、健康保険証、子ども医療費受給資格証などお忘れなく。



休日急患診療所 診察室



休日急患診療所 受付

## 【本庄市休日急患診療所】

- 診療科 / 内科系疾患
- 診療日 / 日曜日・祝日、12月30日～1月3日、平日木曜日夜間
- 診療時間 / 9:00～正午、13:00～16:00、19:00～22:00  
※平日木曜日夜間診療は、20:00～22:00

本庄市児玉郡医師会立

# 健診センター

常設となる健診センターは、胸部レントゲン室やマンモグラフィ検診室、乳がん検診室、子宮がん検診室、女性のための専用待合室もあり、年間を通じた各種健診を行います。



問診・健診スペース



健診センター 受付



胸部レントゲン室

