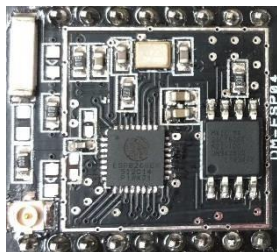


IoT向け無線データ通信モジュール

▶ 小型・安価・カスタマイズ可能な無線モジュール

● 開発成果品



開発継続中
につき試作
品イメージ



(製品とは違います。)

● 製品構造・仕様など

仕様

一般仕様	仕様周波数	2.4GHz
	通信規格	802.11b/g/n
	動作温度範囲	0℃～80℃
通信仕様	インターフェイス	UART
	UART通信速度	115200bps
	コマンド	独自コマンド
電源仕様	電源電圧	DC+3.3V
	消費電流(スタンバイ状態)	消費電力1.0mW以下
形状・寸法仕様	モジュールサイズ	25mm×25mm×5mm未満
	アンテナ	PCBパターンアンテナ
関連法規	認証取得予定	技術適合基準(予定)

○ 特長① カスタマイズ

組込み無線モジュールの機能仕様を要望によりカスタマイズ

○ 特長② 小型化

部品点数を少なくし、アンテナをPCBに形成することで小型化

○ 特長③ リーズナブル

IoTに特化することで性能を絞り、部品点数も少なくすることで、リーズナブルな価格帯で提供

● 販売時期 **平成31年1月以降**

● 販売価格 **調整中**

◇ 本事業でうけた主な支援

- 認証試験に関するアドバイス
- PCBパターンアンテナに関する技術アドバイス

○ お問い合わせ先

会社名	株式会社デジタルメーカー	代表者名	代表取締役 小川原 伸行
		連絡窓口	技術開発室 室長 小川原 伸行
		電話/FAX	048-711-6418/048-711-6419
所在地	〒338-0002 埼玉県さいたま市中央区下落合6-2-5 WADA11ビル106		
事業内容	組込み機器のハードウェアおよびソフトウェアの設計・開発		
主要製品	ESP-WROOM-02、ESP-WROOM-32、ESP-WROOM-02開発ボード		