

企業の障害者雇用を全力でサポートします！

埼玉県 障害者雇用 総合 サポートセンター

障害者雇用ヘルプデスク

こようをつないで

0120-540-271

午前8時30分～午後5時
土日・祝・年末年始を除く

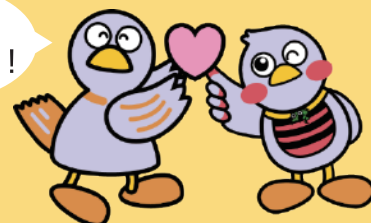


詳しくは動画で
ご説明しています

サポセンPR動画
「知らないあなたは損をしている」



動画を
見てトン！



埼玉県マスコット
「コバトン」「さいたまっち」

障害者雇用 3つのメリット！

- 1 業務効率改善・生産性向上のチャンス
- 2 適性・能力を発揮して戦力強化へ
- 3 SDGsの推進で企業価値のアップ

● 障害者雇用総合サポートセンターの3つの機能

雇用開拓

- **雇用開拓員の企業訪問**
 - ・ 障害者の法定雇用率が未達成の企業を訪問し障害者雇用のメリットをご説明します。
- **障害者雇用制度の紹介**
 - ・ 障害者雇用制度の仕組みや各種助成制度についてご説明します。
 - ・ サポートセンターの支援内容をご紹介します。

企業支援

- **障害者雇用の支援**
 - ・ 企業を訪問し、専門的な助言や提案をします。
 - ・ 障害者の短期雇用体験実習生の受入れを提案します。

障害者雇用ヘルプデスク

こようをつないで
☎0120-540-271
ちょっとした質問やお悩みに専門スタッフが
お答えします。

定着支援

- **ジョブコーチの派遣**
 - ・ 障害者が職場に適應できるように、一定期間ジョブコーチを派遣して、障害者の支援と企業への助言を行います。
- **職場定着支援**
 - ・ 地域の支援機関と協働して、障害者が安心して長く働けるよう支援を行います。

障害者雇用の成功事例をぜひご覧ください。



埼玉県ホームページ
「働く障害者と事業主のインタビュー」

雇用体験ができます

雇用に適した仕事を提案します

働きやすい職場づくりを助言します

職場に付き添って支援します

障害者雇用のポイント

1 働きやすい職場環境づくりと従業員の理解

障害者がその能力を十分に発揮するためには、職域の開発や働きやすい職場環境づくりが必要です。このことは、現在働いている従業員の職場環境を向上させることにもなります。

また、一緒に働く従業員の理解と協力も欠かせません。障害についての正しい知識やコミュニケーションの方法を身につけましょう。

2 差別のない扱い・合理的配慮

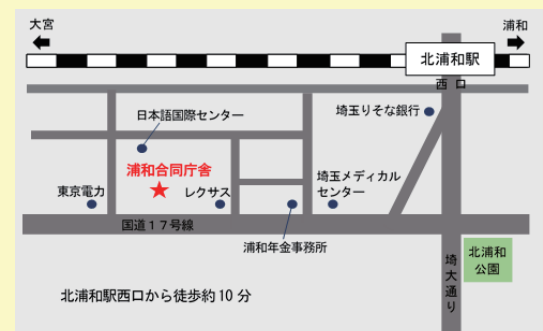
障害者を差別することなく他の従業員と平等に扱うことや、可能な範囲内で障害の特性に配慮し施設を整備するなどの合理的配慮が必要となります。

お問合せ
ご相談は

埼玉県障害者雇用総合サポートセンター

月曜日～金曜日 8:30～17:00
(祝日・12/29～1/3除く)

- 〔雇用開拓〕
048-822-3111
- 〔企業支援〕
048-827-0540
0120-540-271 (ヘルプデスク)
- 〔定着支援〕
048-823-9020



〒330-0074

さいたま市浦和区北浦和5-6-5
浦和合同庁舎 別館1階



障害者雇用総合
サポートセンター
ホームページ