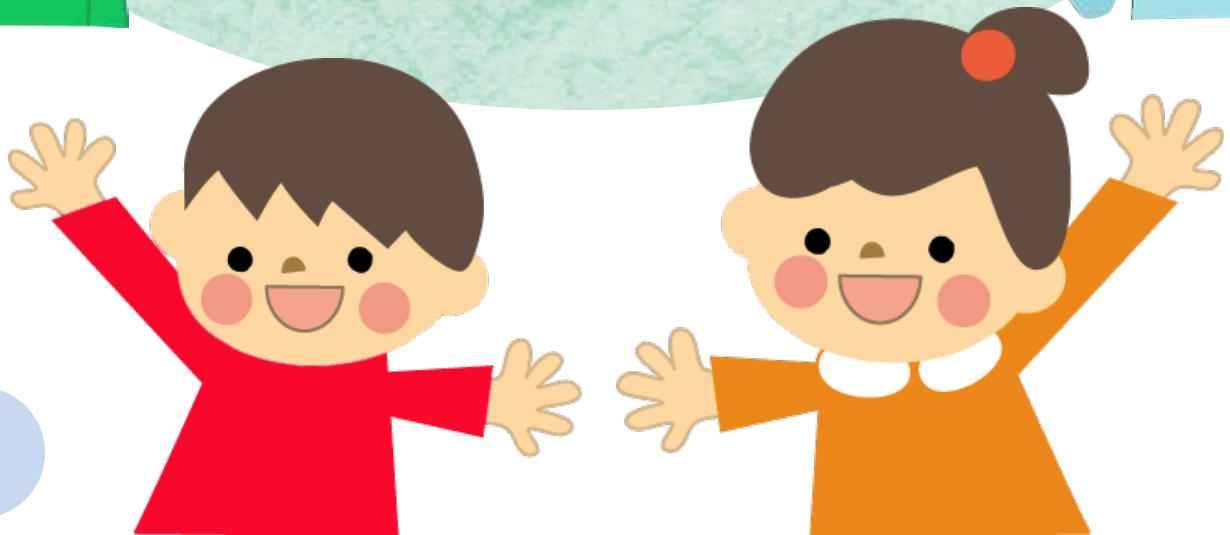


# 児童虐待の ない社会を 目指して



## 保護者のみなさんへ

**子供たちの笑顔を守るのは、あなたです。**

あなたが「しつけ」と思っている行為でも、現実には子供の心や体が傷つく行為であれば、それは「児童虐待」です。

**児童虐待は、子供に対する重大な人権侵害です。**

「あなた」の立場ではなく、「子供」の立場で判断することが大切です。

## 埼玉県・埼玉県教育委員会

この資料は「埼玉県虐待禁止条例」に基づき、さいたま市・さいたま市教育委員会と協力して作成しました。

# 児童虐待とは……

保護者や、保護者に代わる養育者が、子供の心や体を傷つけ、健やかな成長や人格の形成に重大な影響を与える行為です。

## 身体的虐待

- 殴る、蹴るなどの暴力
- 戸外に締め出す など

## 心理的虐待

- 子供の前で暴力や言い争いをする
- 無視や拒否的な態度を示す など

## 保護の怠慢・拒否 (ネグレクト)

- 病気でも病院に連れて行かない
- 適切な食事を与えない など

## 性的虐待

- 子供への性交、性的暴行をおこなう
- ポルノビデオを見せる など

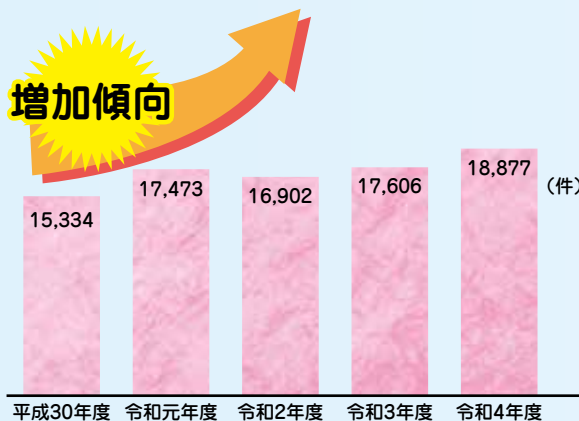
# 児童虐待を受けた子供は……

「自分を大切にしたい」という気持ちや、「がんばろう」という意欲が低くなります。

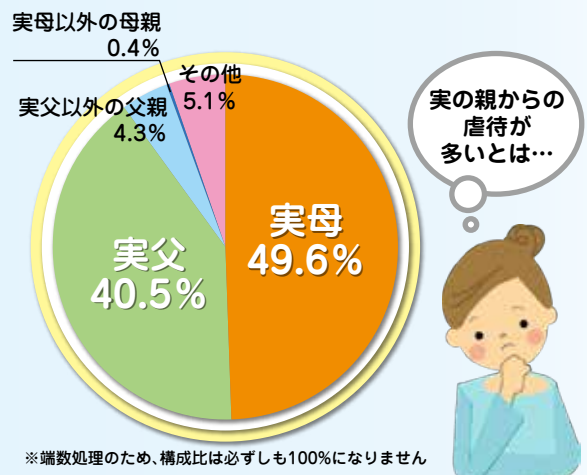


# 埼玉県の児童虐待の現状について

児童相談所における虐待相談対応件数の推移



主な虐待者



「令和4年度の県内児童相談所の児童虐待に関する相談対応等の状況について」(埼玉県子ども安全課調べ)

# 子育て中のあなたへ

子供は、親の思いどおりにならないものです。また、子育てには不安がつきものです。



一人で抱え込まずに、自分の気持ちを話してみませんか。電話や直接会って話を聞いてもらえるところもあります。子育てのことで悩みがあったら、迷わずに相談してください。(相談先は、次のページにあります)

# まわりにいるあなたへ

程度や頻度にもよりますが、次のようなことに気が付いたら、ためらわずに相談機関（児童相談所や市町村など）に連絡、相談してください。

子供の  
**SOS**  
サイン

- 打撲によるあざ、やけどなどの不自然な傷がよく見られる
- 年齢不相応な性的な言動が見られる
- 顔や髪の色、手足、口の中が不潔である
- 長時間、子供だけで過ごしている
- 表情が乏しかったり、元気がなかったりする など



保護者の  
**SOS**  
サイン

- 子供との関わりが乏しかったり、冷たい態度をとったりする
- 子供への叱り方が異常である
- 子供に心理的に密着しすぎるか、まったく放任であるなど極端である
- 家の中が乱雑で不衛生である
- 配偶者から暴力(DV)を受けた傷がある など



**あなたの温かいまなざしと行動が、子供を児童虐待から守ります。**

虐待を受けたと思われる子供がいたら  
あなたが子育てに悩んだら  
子育てに悩む保護者がいたら

# ご連絡ください

## 児童相談所虐待対応ダイヤル

いち はやく  
**189**  
(通話料無料)

## 埼玉県虐待通報ダイヤル

#虐待 **7171** 絶対  
ない ない

つながらない場合(IP電話など) 048-762-7533

※埼玉県虐待通報ダイヤルは、児童虐待、高齢者虐待、障害者虐待の通報や相談などを一括して受けるダイヤルです。

## 県内市町村児童相談担当の連絡先

(令和5年4月1日現在)

さいたま市については、下の県内の児童相談所一覧をご覧ください

市町村名	課名	電話番号	市町村名	課名	電話番号
川越市	こども家庭課	049-224-5821	蓮田市	子ども支援課	048-768-3111
熊谷市	こども課	048-524-1111	坂戸市	こども支援課	049-283-1331
川口市	子育て相談課	048-259-9005	幸手市	こども支援課	0480-42-8454
行田市	子ども未来課	048-556-2011	鶴ヶ島市	こども支援課	049-271-1111
秩父市	子育て支援課	0494-26-6535	日高市	子育て応援課	042-989-2111
所沢市	こども支援課	04-2998-9129	吉川市	子育て支援課	048-982-5111
飯能市	子育て支援課	042-978-5627	ふじみ野市	子育て支援課	049-262-9034
加須市	すくすく子育て相談室	0480-62-1111	白岡市	子育て支援課	0480-92-1111
本庄市	子育て支援課	0495-25-1143	伊奈町	子育て支援課	048-721-2111
東松山市	子育て支援課	0493-21-1446	三芳町	こども支援課	049-258-0019
春日部市	こども相談課	048-736-1111	毛呂山町	子ども課	049-295-2112
狭山市	こども支援課	04-2941-4047	越生町	子育て支援課	049-292-3121
羽生市	子育て支援課	048-561-1121	滑川町	福祉課	0493-59-9985
鴻巣市	子育て支援課	048-541-1894	嵐山町	福祉課	0493-62-0716
深谷市	こども青少年課	048-571-1211	小川町	子育て支援課	0493-81-6181
上尾市	子ども家庭総合支援センター	048-783-4964	川島町	子育て支援課	049-299-1765
草加市	子育て支援センター	048-941-6791	吉見町	子育て支援課	0493-63-5014
越谷市	子ども福祉課	048-963-9319	鳩山町	町民健康課	049-296-2530
蕨市	児童福祉課	048-433-7757	ときがわ町	福祉課	0493-65-0813
戸田市	こども家庭支援室	048-299-2816	横瀬町	健康子育て課	0494-25-0110
入間市	こども支援課	04-2964-1111	皆野町	健康こども課	0494-62-1288
朝霞市	こども未来課	048-463-0364	長瀨町	健康こども課	0494-66-3111
志木市	子ども支援課	048-456-5362	小鹿野町	こども課	0494-75-4101
和光市	地域包括ケア課	048-424-9124	東秩父村	住民福祉課	0493-82-1226
新座市	こども支援課	048-424-9161	美里町	福祉課	0495-76-5132
桶川市	子ども未来課	048-788-4946	神川町	町民福祉課	0495-77-2112
久喜市	子ども未来課	0480-22-1111	上里町	子育て共生課	0495-35-1236
北本市	子育て支援課	048-511-7702	寄居町	子育て支援課	048-581-2121
八潮市	子ども家庭支援課	048-996-2111	宮代町	子育て支援課	0480-34-1111
富士見市	子ども未来応援センター	049-252-3773	杉戸町	子育て支援課	0480-31-9921
三郷市	子ども支援課	048-930-7780	松伏町	すこやか子育て課	048-991-1876

## 県内の児童相談所一覧

児童相談所相談専用ダイヤル 0120-189-783

児童相談所	電話番号	管轄区域
中央児童相談所	048-775-4152	鴻巣市、上尾市、桶川市、久喜市、北本市、蓮田市、白岡市、伊奈町
南児童相談所	048-262-4152	川口市、蕨市、戸田市
川越児童相談所	049-223-4152	川越市、東松山市、富士見市、ふじみ野市、坂戸市、鶴ヶ島市、日高市、三芳町、毛呂山町、越生町、滑川町、嵐山町、小川町、ときがわ町、川島町、吉見町、鳩山町、東秩父村
所沢児童相談所	04-2992-4152	所沢市、飯能市、狭山市、入間市、朝霞市、志木市、和光市、新座市
熊谷児童相談所	048-521-4152	熊谷市、行田市、秩父市、加須市、本庄市、羽生市、深谷市、横瀬町、皆野町、長瀨町、小鹿野町、美里町、神川町、上里町、寄居町
越谷児童相談所	048-975-4152	春日部市、越谷市、幸手市、宮代町、杉戸町、松伏町
草加児童相談所	048-920-4152	草加市、八潮市、三郷市、吉川市
さいたま市北部児童相談所	048-711-3917	さいたま市(西区、北区、大宮区、見沼区、岩槻区)
さいたま市南部児童相談所	048-711-2489	さいたま市(中央区、桜区、浦和区、南区、緑区)

★埼玉県の電話相談窓口 子どもスマイルネット 048-822-7007

## 埼玉県 教育局 人権教育課

埼玉県さいたま市浦和区高砂3丁目15番1号

TEL 048(830)6895 FAX 048(830)4961



埼玉県マスコット  
コパトン&さいたまっちょ