



# 土地番号1



【概要】  
所 在：さいたま市見沼区片柳2丁目319、320  
現 況：畑  
面 積：812.25㎡  
接 道：北側幅員4m程度（舗装）  
西側幅員3m程度（舗装）  
その他：見沼代用水土地改良区賦課金を負担していただきます。  
(令和5年度：3.98円/㎡)

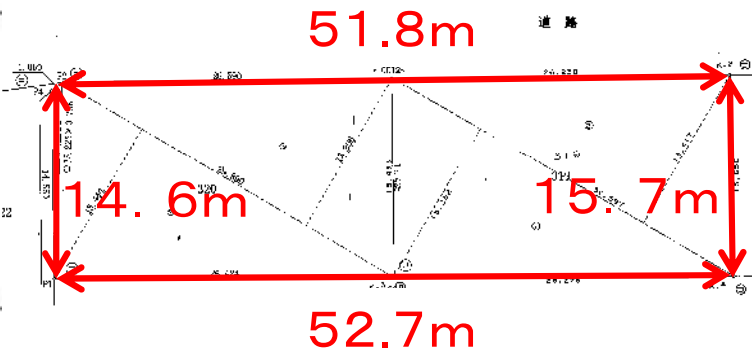
写真（西側から撮影）



公図



平面図



\* 本案内と現況が異なる場合は、現況を優先とします。

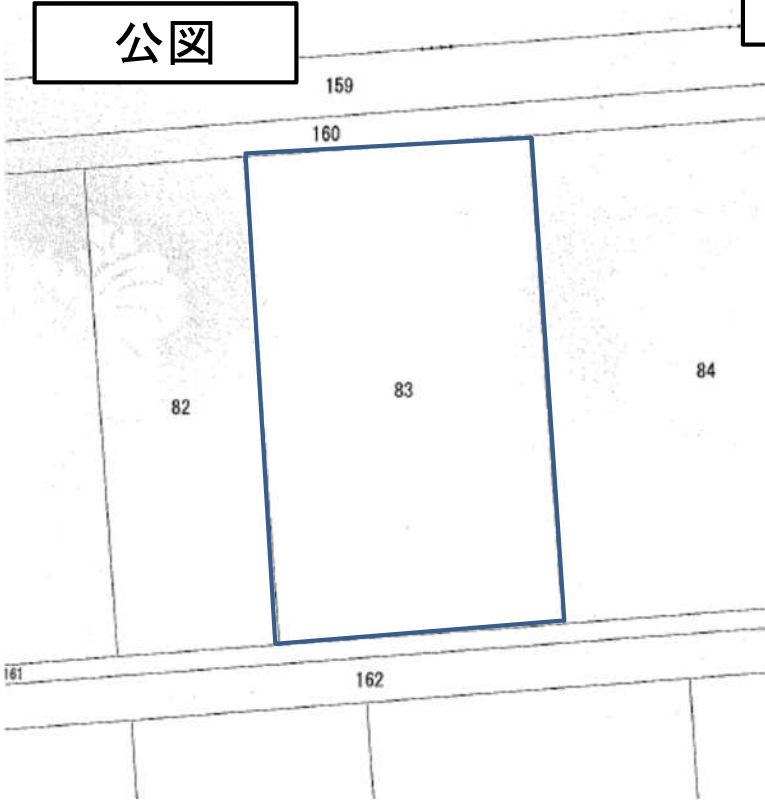
# 土地番号2



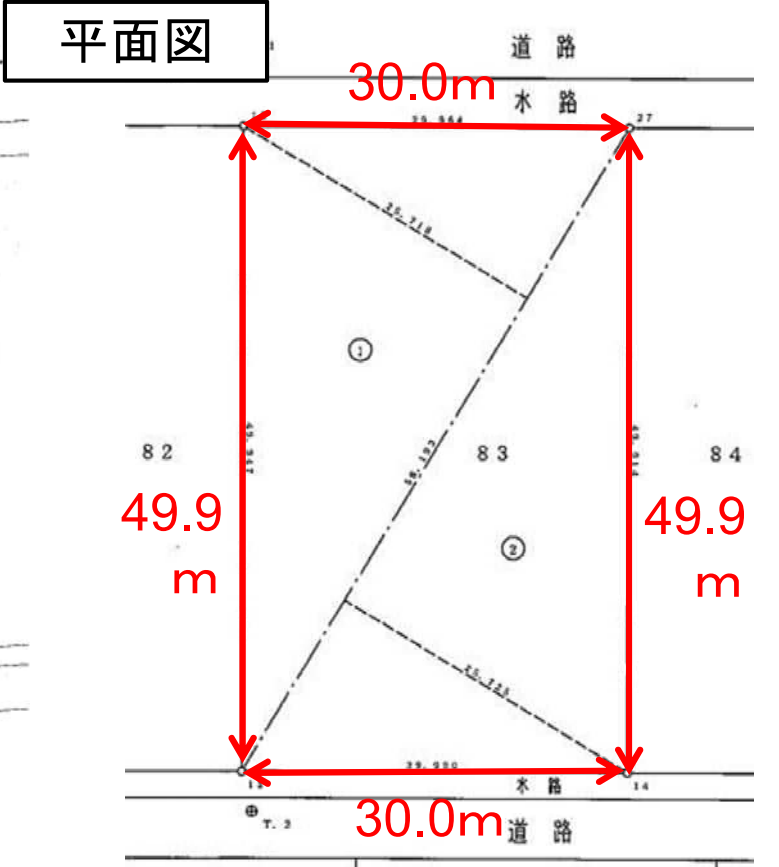
位置図

【概要】  
所 在：さいたま市緑区宮後83  
現 況：畑  
面 積：1,496.81㎡  
接 道：北側幅員4m程度（舗装）  
南側幅員3m程度（未舗装）  
その他：見沼代用水土地改良区賦課金を負担していただきます。  
（令和5年度：3.98円/㎡）

写真（北側から撮影）



公図



平面図

\* 本案内と現況が異なる場合は、現況を優先とします。

# 土地番号3



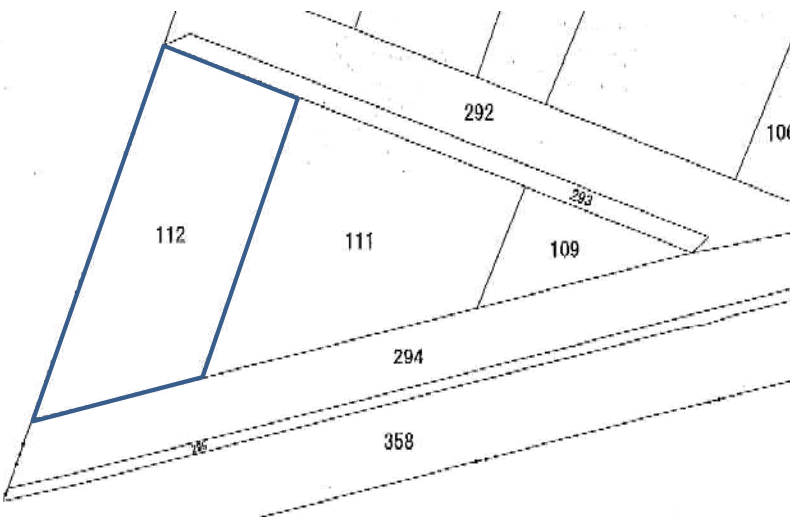
位置図

**【概要】**  
 所 在：さいたま市緑区新宿112  
 現 況：畑  
 面 積：475.84㎡  
 接 道：西側幅員4m程度（舗装）  
           南側幅員3m程度（未舗装）  
 その他：見沼代用水土地改良区賦課金を負担していただきます。  
           （令和5年度：3.98円/㎡）

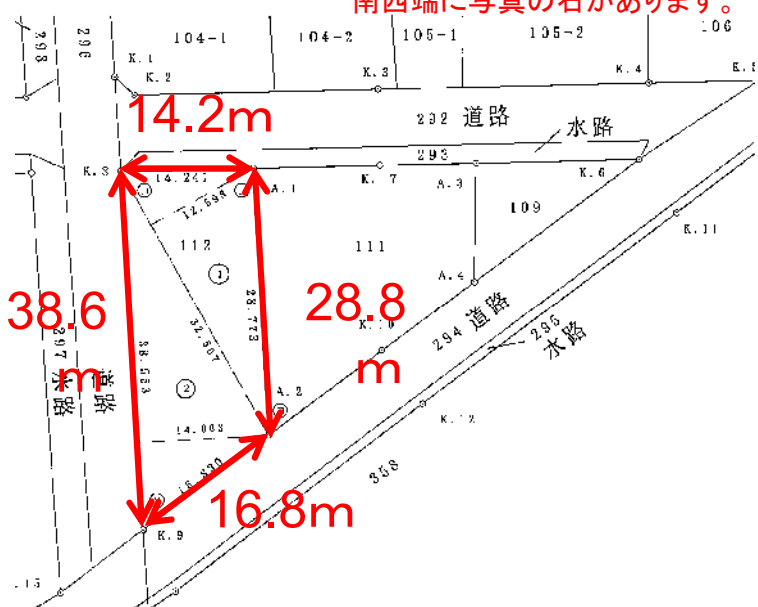


写真（南側から撮影）

公図



平面図



\* 本案内と現況が異なる場合は、現況を優先とします。

# 土地番号5

## 位置図



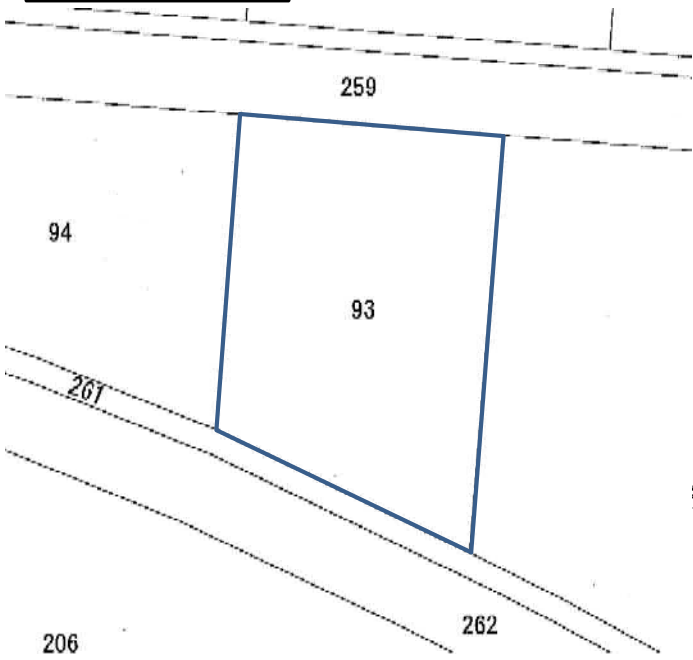
【概要】  
所 在：さいたま市緑区三浦93  
現 況：畑  
面 積：657.55㎡  
接 道：北側幅員4m程度（舗装）  
南側幅員3m程度（未舗装）  
その他：見沼代用水土地改良区賦課金を負担していただきます。  
（令和5年度：3.98円/㎡）

## 写真（南側から撮影）

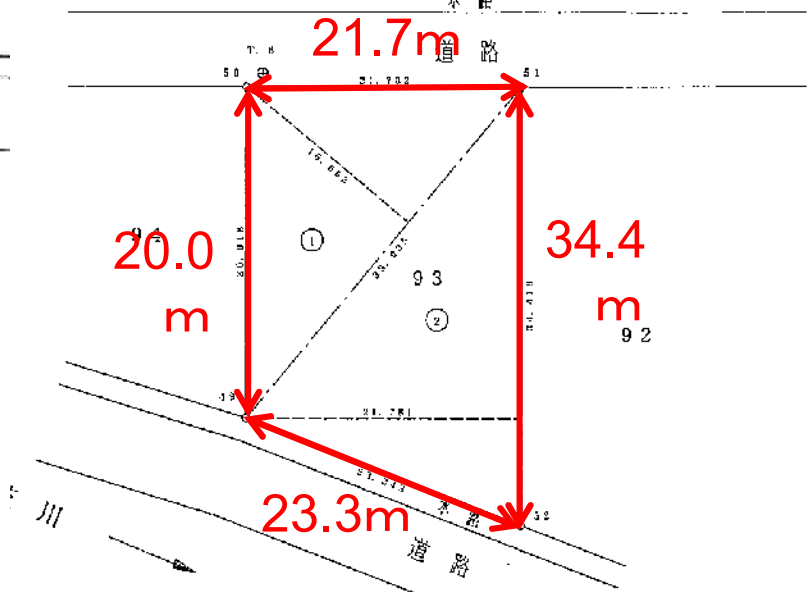


北西端に写真の構造物があります。

## 公図



## 平面図



\* 本案内と現況が異なる場合は、現況を優先とします。

# 土地番号6

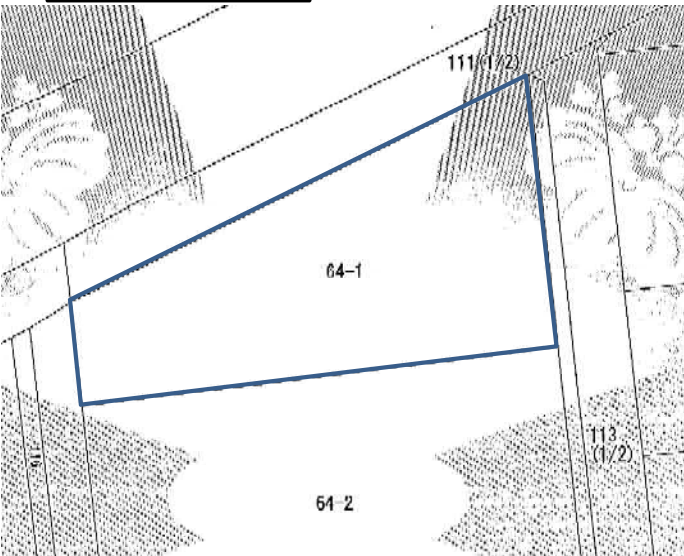
## 位置図



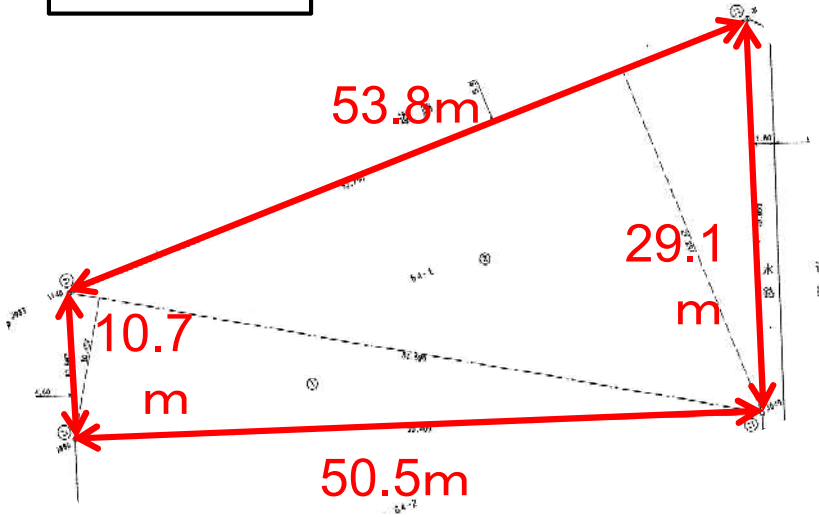
【概要】  
所 在：さいたま市北区見沼1丁目64-1  
現 況：畑  
面 積：1,003.31㎡  
接 道：東側幅員4m程度（舗装）  
          西側幅員4m程度（舗装）  
          北側幅員4m程度（舗装）  
その他：見沼代用水土地改良区賦課金を負担していただきます。  
          （令和5年度：3.98円/㎡）



## 公図



## 平面図



\* 本案内と現況が異なる場合は、現況を優先とします。