



平成17年国勢調査速報

埼玉県の人口

(要計表による人口)



埼玉県総務部統計課



国勢調査

まえがき

平成17年国勢調査は、国勢調査員、国勢調査指導員及び市町村職員の方々をはじめ、県民のみなさまの御協力により無事終了することができましたことを御報告するとともに、みなさまに深く感謝申し上げます。

さて、本報告書は、平成17年12月27日に総務省統計局が公表しました「平成17年国勢調査 全国・都道府県・市区町村別人口(要計表による人口)」の中から、本県に関するデータを中心に、埼玉県総務部統計課が作成したものです。

なお、本報告書に掲載されております全国及び都道府県・市区町村別人口総数は、官報(平成17年12月27日付け号外特第31号)に公示され、上記の確定数が公表されるまでの間、いわゆる法定人口として取り扱われます。

平成18年3月

埼玉県総務部統計課長

結果の概要

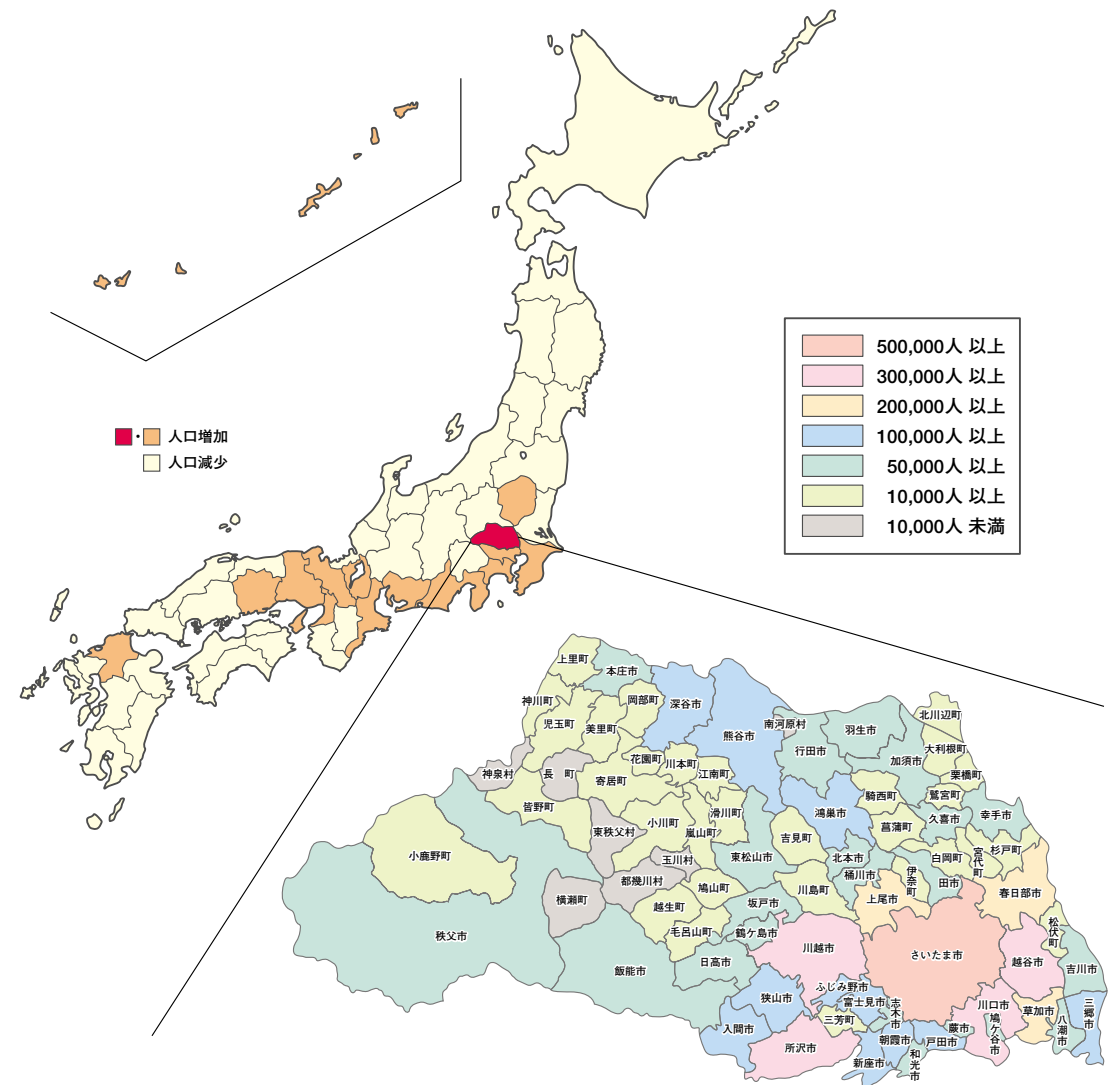
- I 平成17年国勢調査による人口・世帯(概要)** 1
- II 全国** 2
 - 1 人口の推移 2
 - 2 世帯数及び世帯規模の推移 2
 - 3 都道府県別人口 3
- III 埼玉県** 4
 - 1 人口の推移 4
 - 2 男女別人口の推移 5
 - 3 世帯数及び世帯規模の推移 5
- IV 市町村** 6
 - 1 人口の規模 6
 - 2 人口の増減 7
 - 3 世帯数及び世帯規模 8
 - 4 人口密度 9

統計表

- I 全国の男女別人口及び世帯** 10
- II 埼玉県の人口及び世帯数の推移** 12
- III 市町村別男女別人口及び世帯数** 14
- IV 市町村別人口の推移** 16

その他

- 平成17年国勢調査の集計体系 20



◆全国の人口

総数	127,756,815	人(+0.7%)
男	62,340,864	人(+0.4%)
女	65,415,951	人(+0.9%)
世帯数	49,529,232	世帯(+5.2%)

◆埼玉県の人口

総数	7,053,689	人(+1.7%)
男	3,554,373	人(+1.6%)
女	3,499,316	人(+1.8%)
世帯数	2,647,746	世帯(+6.7%)

平成17年国勢調査による10月1日現在の日本の人口は1億2,776万人で、平成12年(1億2,693万人)に比べ83万人、0.7%増加しました。

一方、世帯数は4,953万世帯で、平成12年と比べると247万世帯(5.2%)増加していますが、世帯規模(1世帯当たり人員)は2.58人で、平成12年の2.70人から縮小しています。

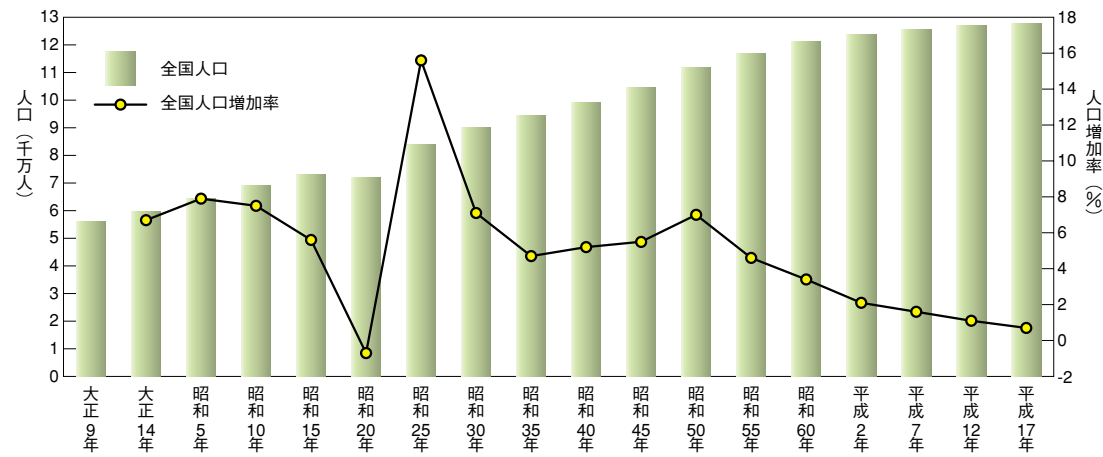
47都道府県中、前回よりも人口が増加したのは15都道府県であり、他の32道県では減少しました。(平成12年は、24都道府県で増加、23道県で減少)

埼玉県の人口は705万7千人で、平成12年(693万8千人)に比べ11万6千人(1.7%)の増加となりました。これは調査開始以来最も低い伸びとなっています。

1 人口の推移

5年ごとの人口増加率の推移をみると、昭和20年～25年はいわゆる第1次ベビーブームにより15.3%と高い増加率となりましたが、その後は出生率の低下に伴って増加率が低下し、昭和35年～40年には5.2%となりました。その後、第2次ベビーブームにより、昭和45年～50年には7.0%と一時的に増加率が上昇したものの、昭和50年～55年には4.6%と再び低下し、平成12年～17年には0.7%と戦後最低の人口増加率となりました。

図1 全国の人口及び人口増加率の推移（大正9年～平成17年）



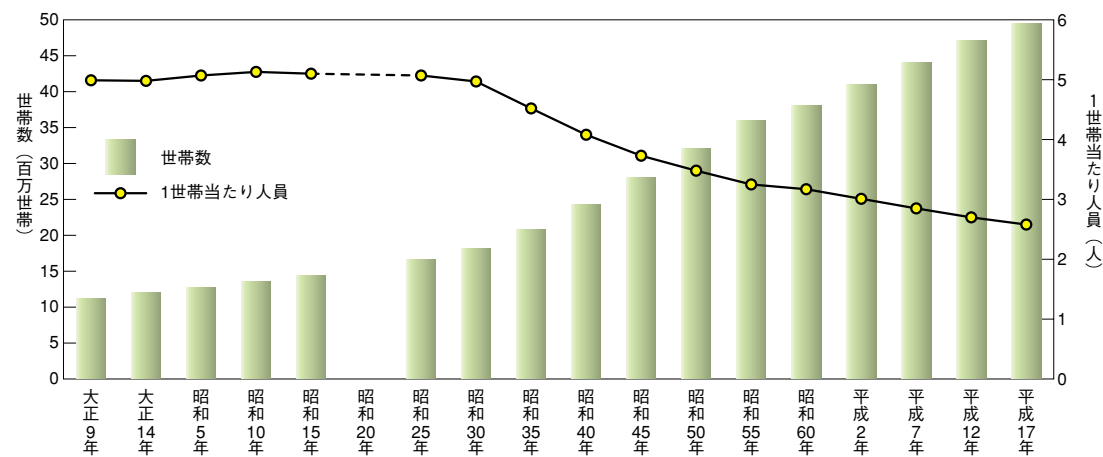
注) 国勢調査（昭和20年は人口調査）結果による。

2 世帯数及び世帯規模の推移

世帯数をみると、大正9年の第1回国勢調査以降一貫して増加しています。世帯数の増加率は、昭和25年～30年以降一貫して人口増減率を上回っており、昭和30年から昭和55年にかけては10%を超える伸びを示しました。その後は、ほぼ6～7%台で推移し、平成12年～17年は5.2%となっています。

一方、世帯規模（1世帯当たり人員）は、昭和30年まではほぼ5人前後で推移していましたが、その後は減少に転じ、昭和45年には4人を下回りました。さらに減少を続け、平成7年には2.85人と3人を下回り、平成17年には2.58人となっています。

図2 全国の世帯数及び1世帯当たり人員の推移（大正9年～平成17年）



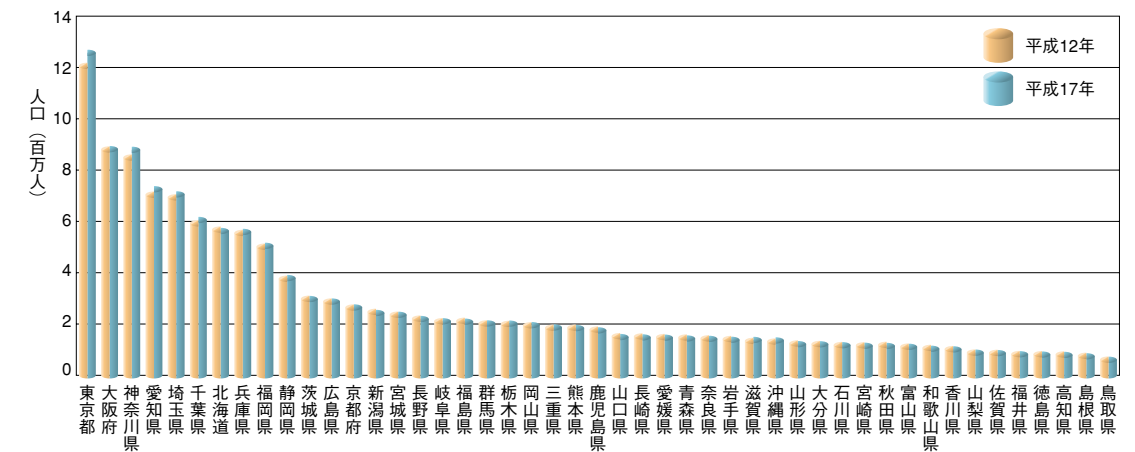
注) 国勢調査（昭和20年は人口調査）結果による。*昭和20年の人口調査は世帯数未調査

3 都道府県別人口

人口を都道府県別にみると、東京都が1,257万人と最も多く、次いで大阪府882万人、神奈川県879万人、愛知県725万人、埼玉県705万人、千葉県606万人、北海道563万人、兵庫県559万人、福岡県505万人、静岡県379万人となり、人口300万人以上の都道府県がこれらの10都道府県となっています。

200万人以上300万人未満が10府県、100万人以上200万人未満が20県、100万人未満が7県となっており、鳥取県が61万人と最も少なくなっています。

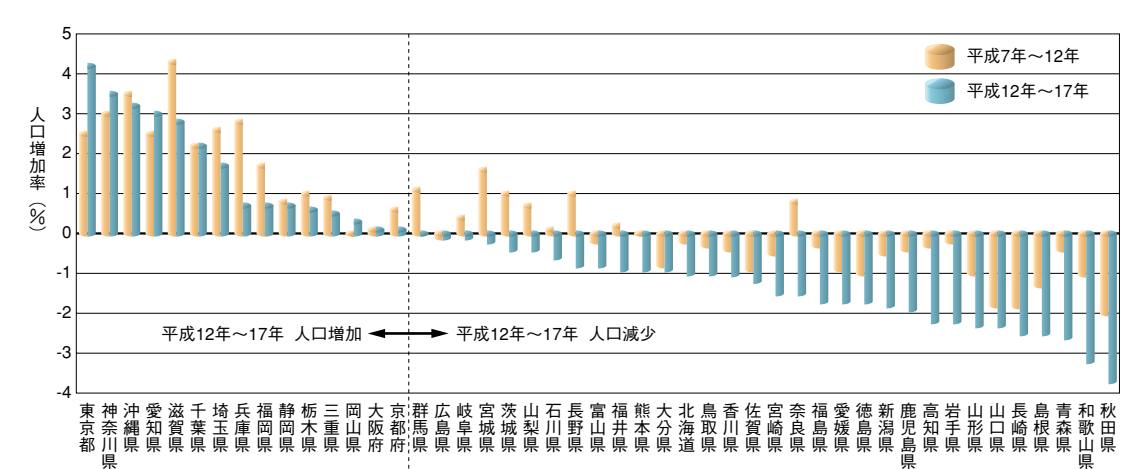
図3 都道府県別人口（平成12年, 17年）



人口増加率をみると、東京都が4.2%と最も高く、次いで神奈川県（3.5%）、沖縄県（3.2%）となっています。

一方、人口減少率をみると、秋田県が3.7%と最も高く、次いで和歌山県（3.2%）、青森県（2.6%）となっています。

図4 都道府県別人口増加率（平成7年～12年, 平成12年～17年）





1 人口の推移

県の人口は、大正9年の第1回国勢調査(1,319,533人)以降、一貫して増加してきましたが、その増加ペースは常に一定ではありません。これらは日本の経済状況を反映したものと捉えることもできます。

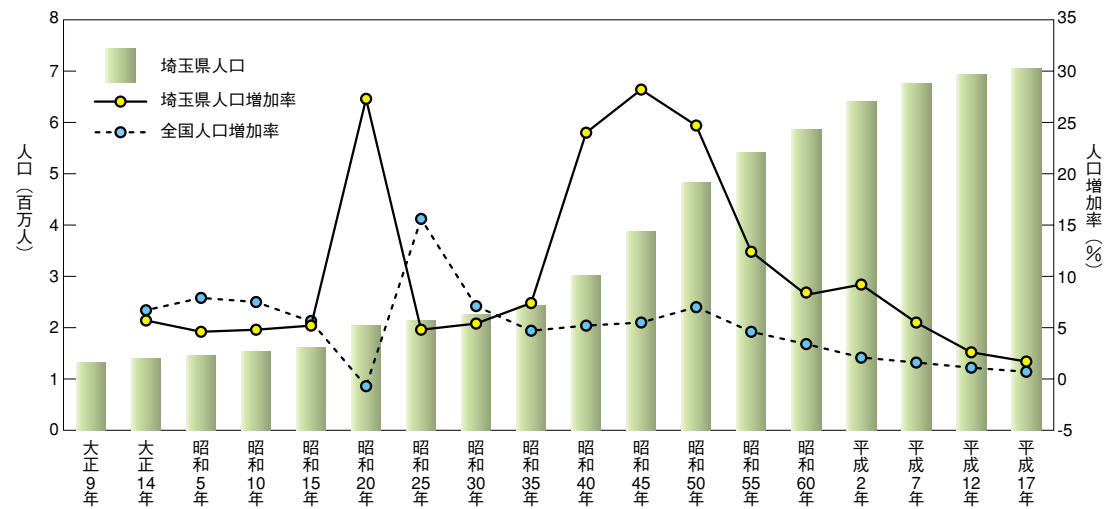
200万人時代を迎えた昭和20年を基にすると、県の人口は60年間で3.5倍近くまで増加しました。

これを増加数100万人ごとにみると、300万人までは20年間(昭和40年)を要しましたが、その後は高度経済成長と時期を同じくして、400万人(昭和46年)、500万人(昭和52年)までは、それぞれわずか6年で達成しています。(※ 第2次ベビーブーム期(昭和46年~49年))

そして500万人に達した時期以降は、石油ショック後の安定成長期に入ったことから、人口増加ペースは比較的安定したため、600万人(昭和62年)までは10年を要し、その後平成に入り、平成景気と平成不況を経験し、本格的な少子高齢化時代を迎え、700万人(平成14年)達成は、600万人時から15年を要する結果となりました。

今回の調査を、平成12年と比較すると、増加率は1.7%となり、調査開始以降最も低い伸びとなりました。

図5 埼玉県の人口及び人口増加率の推移(大正9年~平成17年)



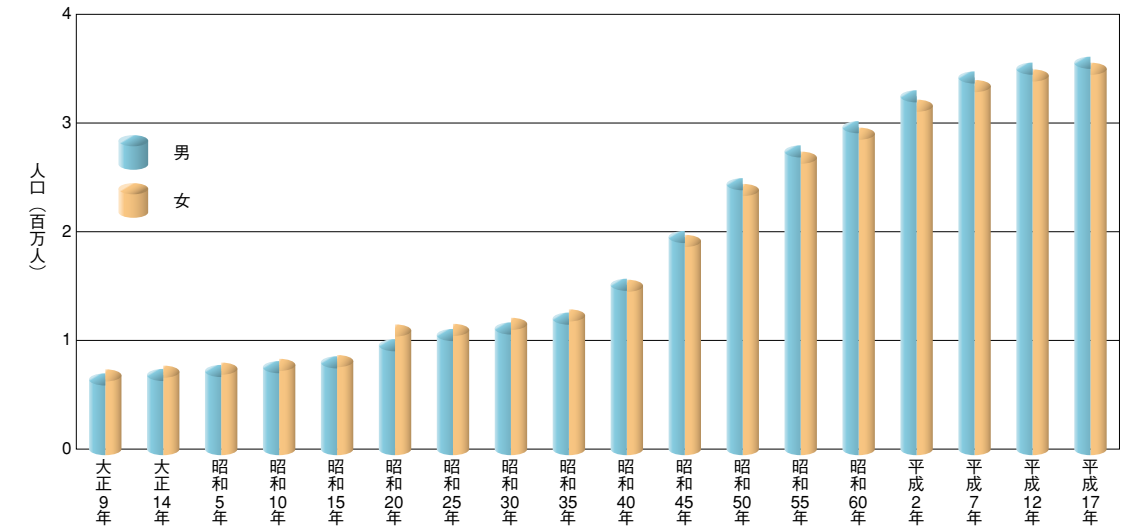
注) 国勢調査(昭和20年は人口調査)結果による。

2 男女別人口の推移

男女別人口は、男性3,554,373人、女性3,499,316人となっており、55,057人男性が女性を上回っています。昭和40年国勢調査以降、男性の人口は一貫して女性の人口を上回っています。

性比(女100人に対する男性の数)は、101.6となっています。(全国では95.3)

図6 埼玉県の男女別人口の推移(大正9年~平成17年)



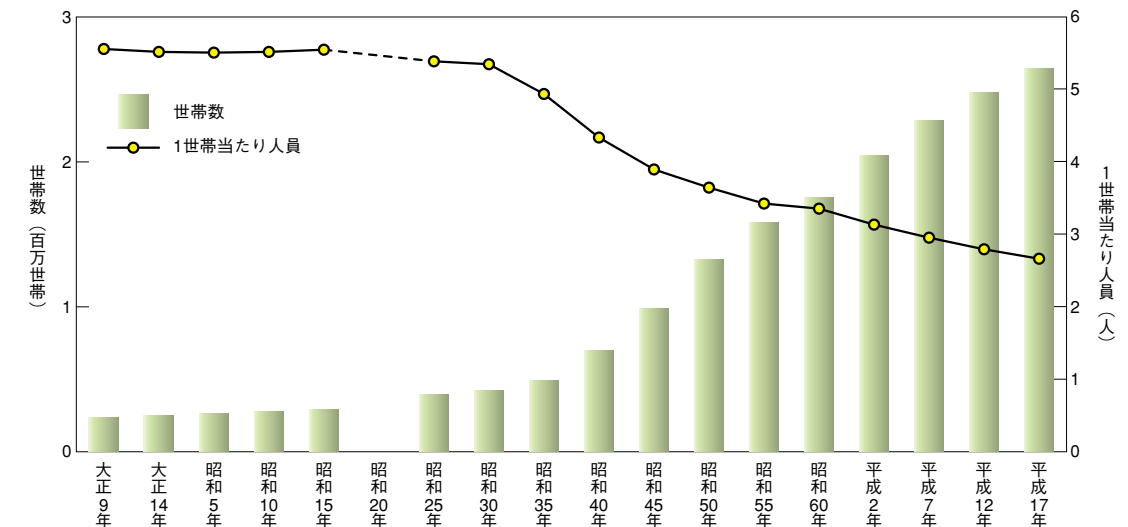
注) 国勢調査(昭和20年は人口調査)結果による。

3 世帯数及び世帯規模の推移

世帯数は、2,647,746世帯です。平成12年と比較して、165,372世帯(6.7%)増加しました。

一方、世帯規模(1世帯当たり人員)は2.66人で、平成12年の2.79人と比較して、0.13人減少し、世帯規模の縮小化が続いています。

図7 埼玉県の世帯数及び1世帯当たり人員の推移(大正9年~平成17年)



注) 国勢調査(昭和20年は人口調査)結果による。*昭和20年の人口調査は世帯数未調査

1 人口の規模

人口は、さいたま市の1,176,269人がトップで、以下川口市479,986人、所沢市336,081人、川越市333,765人と続いています。人口20万人以上の市をみると、東京都に近接した地域に集中しています。

一方、人口1万人未満の町村が7町村あり、最も人口が少なかった神泉村では1,243人となっています。

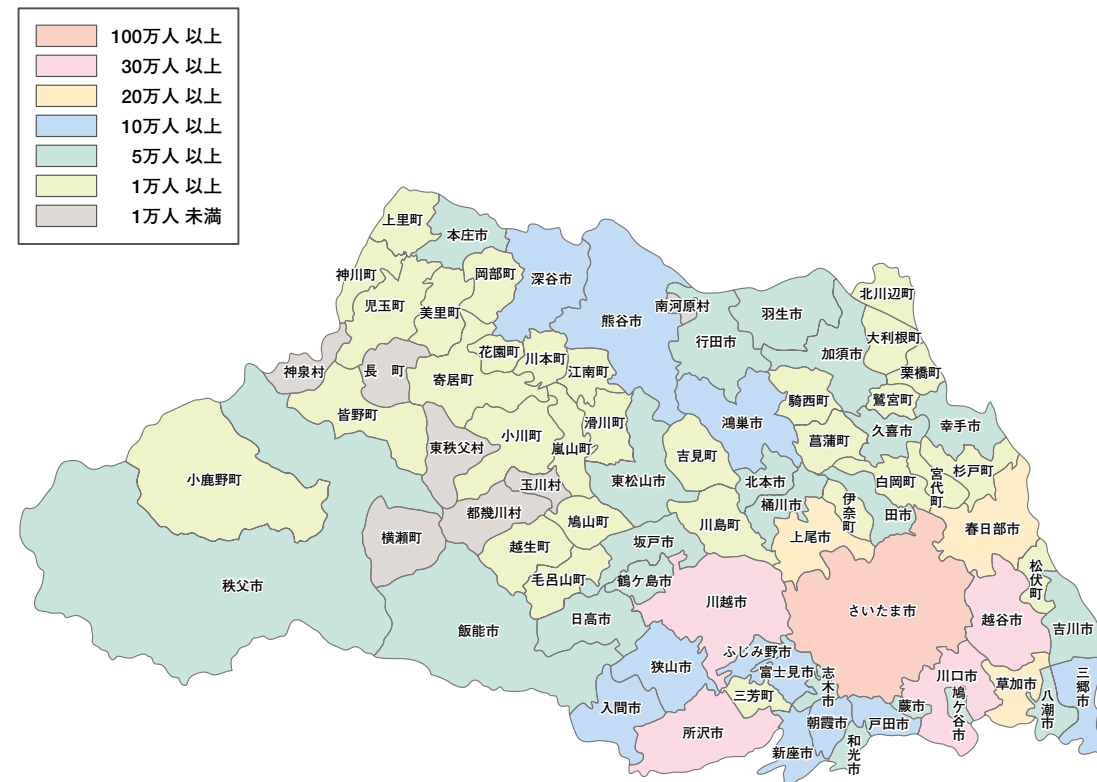
人口20万人以上の市

	市町村名	人口(人)
1	さいたま市	1,176,269
2	川口市	479,986
3	所沢市	336,081
4	川越市	333,765
5	越谷市	315,782
6	春日部市	238,499
7	草加市	236,268
8	上尾市	220,223

人口1万人未満の町村

	市町村名	人口(人)
1	神泉村	1,243
2	東秩父村	3,795
3	南河原村	4,095
4	玉川村	5,494
5	都幾川村	7,768
6	長瀨町	8,355
7	横瀬町	9,686

図8 市町村別人口



2 人口の増減

人口増加率では、滑川町が20.2%と最も高く、次いで伊奈町と続いています。滑川町では東武東上線「つきのわ駅」が平成14年に開業し周辺開発が進んだこと、伊奈町では区画整理に伴う宅地開発が進んだことなどが、要因として考えられます。

一方、人口が減少した市町村は49市町村あり、最も減少率が高かったのは神泉村の9.5%で、次に東秩父村の7.9%となっています。

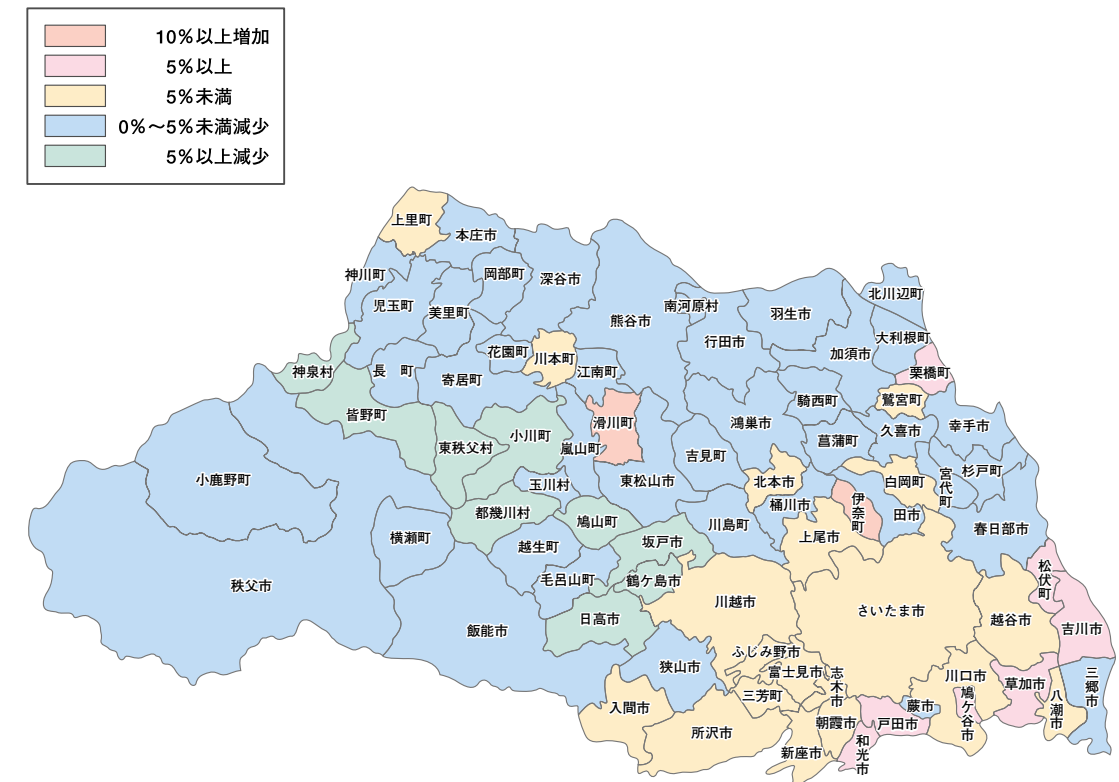
5%以上人口が増加した市町村

	市町村名	人口増加率(%)
1	滑川町	20.2
2	伊奈町	13.4
3	和光市	9.3
4	戸田市	8.0
5	鳩ヶ谷市	7.0
6	吉川市	6.4
7	松伏町	6.2
8	栗橋町	5.9
9	草加市	5.0

5%以上人口が減少した市町村

	市町村名	人口減少率(%)
1	神泉村	9.5
2	東秩父村	7.9
3	都幾川村	6.3
4	鳩山町	6.0
5	皆野町	5.6
6	小川町	5.1

図9 市町村別人口増減率



Saitama pref

結果の概要

IV 市町村

3 世帯数及び世帯規模

(1) 世帯数の増減

世帯数の増加率は、滑川町が平成12年と比較して29.4%増加と最も高く、逆に、最も減少率が高かったのは神泉村で、4.4%の減少となっています。

10%以上世帯数が増加した市町

	市町村名	増加率 (%)
1	滑川町	29.4
2	伊奈町	18.2
3	鳩ヶ谷市	13.5
4	栗橋町	12.5
5	松伏町	12.2
6	吉川市	11.3
7	戸田市	11.1
8	和光市	10.0

世帯数が減少した市町村

	市町村名	減少率 (%)
1	神泉村	4.4
2	秩父市	1.1
3	東秩父村	0.4

(2) 世帯規模

世帯規模（1世帯当たり人員）は、埼玉県全体では2.66人となっています。市町村で最も多いのは江南町の3.49人であり、逆に、最も少ない蕨市では2.25人となっています。

1世帯当たり人員上位10位

順位	市町村名	1世帯当たり人員
1	江南町	3.49
2	美里町	3.48
3	南河原村	3.44
4	東秩父村	3.43
5	騎西町	3.40
6	川島町	3.37
7	川本町	3.35
8	吉見町	3.35
9	北川辺町	3.29
10	大利根町	3.25

1世帯当たり人員下位10位

順位	市町村名	1世帯当たり人員
1	蕨市	2.25
2	和光市	2.32
3	朝霞市	2.33
4	戸田市	2.36
5	川口市	2.48
6	草加市	2.49
7	富士見市	2.50
8	志木市	2.50
9	所沢市	2.52
10	ふじみ野市	2.54

4 人口密度

人口密度は、埼玉県全体では1,858人/km²となっています。市町村別でみると、蕨市が13,725人/km²で、平成12年の13,934人/km²よりも低くなっていますが、それでも飛び抜けて高い状態が続いています。そして、鳩ヶ谷市、草加市、川口市と続いています。一方、最も人口密度が低いのは、神泉村の51人/km²です。人口密度が5,000人/km²以上の市町村

	市町村名	人口密度 (人/km ²)
1	蕨市	13,725
2	鳩ヶ谷市	9,381
3	草加市	8,617
4	川口市	8,609
5	志木市	7,444
6	ふじみ野市	6,950
7	和光市	6,945
8	朝霞市	6,763
9	新座市	6,724
10	戸田市	6,420
11	さいたま市	5,408
12	富士見市	5,317
13	越谷市	5,236

人口密度が500人/km²未満の市町村

	市町村名	人口密度 (人/km ²)
1	神泉村	51
2	小鹿野町	85
3	東秩父村	102
4	秩父市	122
5	皆野町	181
6	都幾川村	188
7	横瀬町	196
8	長瀨町	275
9	越生町	330
10	美里町	357
11	玉川村	382
12	児玉町	399
13	飯能市	439

図10 市町村別人口密度

5,000人/以上
3,000人/以上
1,000人/以上
500人/以上
500人/未満

8 平成17年国勢調査速報 埼玉県の人口

平成17年国勢調査速報 埼玉県の人口 9

結果の概要

IV 市町村

ここをクリックすると、Excelで表を見ることができます。

都道府県名	人口				人口性比 (女性100人 につき男性)	全国順位	人口密度 (1km ² あたり)		平成12年 人口 (組替)	平成12年～17年の人口増減 (▲は減少)				人口の 都道府県 別割合 (%)	世帯数			都道府県名
	総数	全国順位	男	女			全国順位	全国順位		実数	全国順位	率(%)	全国順位		平成17年	全国順位	平成12年 (組替)	
全 国	127 756 815	—	62 340 864	65 415 951	95.3	—	343	—	126 925 843	830 972	—	0.7	—	100.0	49 529 232	—	47 062 743	全 国
北 海 道	5 627 424	7	2 674 752	2 952 672	90.6	33	72	47	5 683 062	▲ 55 638	47	▲ 1.0	28	4.4	2 379 871	6	2 306 419	北 海 道
青 森 県	1 436 628	28	678 989	757 639	89.6	36	150	40	1 475 728	▲ 39 100	44	▲ 2.6	45	1.1	510 513	28	506 540	青 森 県
岩 手 県	1 385 037	30	663 510	721 527	92.0	29	91	46	1 416 180	▲ 31 143	38	▲ 2.2	40	1.1	483 911	31	476 398	岩 手 県
宮 城 県	2 359 991	15	1 148 928	1 211 063	94.9	13	324	19	2 365 320	▲ 5 329	20	▲ 0.2	19	1.8	864 738	14	833 366	宮 城 県
秋 田 県	1 145 471	37	540 530	604 941	89.4	37	99	45	1 189 279	▲ 43 808	45	▲ 3.7	47	0.9	393 039	36	389 190	秋 田 県
山 形 県	1 216 116	33	584 946	631 170	92.7	24	130	42	1 244 147	▲ 28 031	37	▲ 2.3	41	1.0	386 840	37	377 049	山 形 県
福 島 県	2 091 223	18	1 016 588	1 074 635	94.6	15	152	39	2 126 935	▲ 35 712	42	▲ 1.7	34	1.6	709 347	21	687 828	福 島 県
茨 城 県	2 975 023	11	1 479 644	1 495 379	98.9	6	488	12	2 985 676	▲ 10 653	27	▲ 0.4	20	2.3	1 031 679	13	985 829	茨 城 県
栃 木 県	2 016 452	20	1 001 877	1 014 575	98.7	7	315	22	2 004 817	11 635	12	0.6	11	1.6	708 794	22	667 459	栃 木 県
群 馬 県	2 024 044	19	996 225	1 027 819	96.9	10	318	21	2 024 852	▲ 808	16	▲ 0.0	16	1.6	725 744	18	695 092	群 馬 県
埼 玉 県	7 053 689	5	3 554 373	3 499 316	101.6	2	1 858	4	6 938 006	115 683	5	1.7	7	5.5	2 647 746	5	2 482 374	埼 玉 県
千 葉 県	6 056 159	6	3 029 018	3 027 141	100.1	4	1 174	6	5 926 285	129 874	4	2.2	6	4.7	2 324 169	7	2 173 312	千 葉 県
東 京 都	12 570 904	1	6 261 068	6 309 836	99.2	5	5 748	1	12 064 143	506 761	1	4.2	1	9.8	5 879 579	1	5 423 566	東 京 都
神 奈 川 県	8 790 900	3	4 443 955	4 346 945	102.2	1	3 639	3	8 489 932	300 968	2	3.5	2	6.9	3 590 241	3	3 341 218	神 奈 川 県
新 潟 県	2 431 396	14	1 176 785	1 254 611	93.8	19	193	34	2 475 733	▲ 44 337	46	▲ 1.8	37	1.9	819 439	15	795 868	新 潟 県
富 山 県	1 111 602	38	535 542	576 060	93.0	23	262	25	1 120 851	▲ 9 249	24	▲ 0.8	24	0.9	371 732	40	357 574	富 山 県
石 川 県	1 173 994	35	566 975	607 019	93.4	22	280	23	1 180 977	▲ 6 983	22	▲ 0.6	22	0.9	424 431	35	411 341	石 川 県
福 井 県	821 589	43	397 219	424 370	93.6	20	196	32	828 944	▲ 7 355	23	▲ 0.9	25	0.6	269 506	45	259 612	福 井 県
山 梨 県	884 531	41	433 519	451 012	96.1	12	198	31	888 172	▲ 3 641	19	▲ 0.4	21	0.7	321 173	42	308 724	山 梨 県
長 野 県	2 196 012	16	1 068 046	1 127 966	94.7	14	162	38	2 213 128	▲ 17 116	31	▲ 0.8	23	1.7	779 575	16	757 542	長 野 県
岐 阜 県	2 107 293	17	1 020 617	1 086 676	93.9	18	198	30	2 109 740	▲ 2 447	18	▲ 0.1	18	1.6	713 276	20	680 939	岐 阜 県
静 岡 県	3 792 457	10	1 868 444	1 924 013	97.1	9	487	13	3 767 393	25 064	10	0.7	10	3.0	1 352 283	10	1 280 984	静 岡 県
愛 知 県	7 254 432	4	3 638 486	3 615 946	100.6	3	1 405	5	7 043 300	211 132	3	3.0	4	5.7	2 756 200	4	2 548 219	愛 知 県
三 重 県	1 867 166	22	907 294	959 872	94.5	16	323	20	1 857 339	9 827	13	0.5	12	1.5	675 025	23	636 682	三 重 県
滋 賀 県	1 380 343	31	681 430	698 913	97.5	8	344	17	1 342 832	37 511	8	2.8	5	1.1	478 915	32	440 294	滋 賀 県
京 都 府	2 647 523	13	1 272 877	1 374 646	92.6	25	574	10	2 644 391	3 132	15	0.1	15	2.1	1 078 282	12	1 026 724	京 都 府
大 阪 府	8 817 010	2	4 280 187	4 536 823	94.3	17	4 656	2	8 805 081	11 929	11	0.1	14	6.9	3 650 247	2	3 485 910	大 阪 府
兵 庫 県	5 590 381	8	2 680 070	2 910 311	92.1	28	666	8	5 550 574	39 807	7	0.7	8	4.4	2 145 760	8	2 040 709	兵 庫 県
奈 良 県	1 421 367	29	676 329	745 038	90.8	32	385	14	1 442 795	▲ 21 428	35	▲ 1.5	33	1.1	502 930	29	486 896	奈 良 県
和 歌 山 県	1 036 061	39	487 997	548 064	89.0	42	219	29	1 069 912	▲ 33 851	40	▲ 3.2	46	0.8	384 734	38	380 698	和 歌 山 県
鳥 取 県	606 947	47	290 130	316 817	91.6	30	173	37	613 289	▲ 6 342	21	▲ 1.0	29	0.5	209 478	47	201 067	鳥 取 県
島 根 県	742 135	46	353 597	388 538	91.0	31	111	44	761 503	▲ 19 368	34	▲ 2.5	44	0.6	260 791	46	257 530	島 根 県
岡 山 県	1 957 056	21	938 348	1 018 708	92.1	27	275	24	1 950 828	6 228	14	0.3	13	1.5	731 529	17	691 620	岡 山 県
広 島 県	2 876 762	12	1 390 176	1 486 586	93.5	21	339	18	2 878 915	▲ 2 153	17	▲ 0.1	17	2.3	1 145 282	11	1 099 536	広 島 県
山 口 県	1 492 575	25	703 648	788 927	89.2	38	244	28	1 527 964	▲ 35 389	41	▲ 2.3	42	1.2	591 232	25	583 725	山 口 県
徳 島 県	809 974	44	384 627	425 347	90.4	34	195	33	824 108	▲ 14 134	29	▲ 1.7	36	0.6	298 280	43	288 808	徳 島 県
香 川 県	1 012 261	40	486 053	526 208	92.4	26	540	11	1 022 890	▲ 10 629	26	▲ 1.0	30	0.8	377 364	39	364 972	香 川 県
愛 媛 県	1 467 824	27	691 569	776 255	89.1	40	259	26	1 493 092	▲ 25 268	36	▲ 1.7	35	1.1	582 645	26	566 146	愛 媛 県
高 知 県	796 211	45	374 357	421 854	88.7	44	112	43	813 949	▲ 17 738	33	▲ 2.2	39	0.6	324 291	41	321 140	高 知 県
福 岡 県	5 049 126	9	2 396 769	2 652 357	90.4	35	1 015	7	5 015 699	33 427	9	0.7	9	4.0	2 008 880	9	1 917 721	福 岡 県
佐 賀 県	866 402	42	408 220	458 182	89.1	39	355	16	876 654	▲ 10 252	25	▲ 1.2	31	0.7	287 166	44	278 306	佐 賀 県
長 崎 県	1 478 630	26	691 431	787 199	87.8	46	361	15	1 516 523	▲ 37 893	43	▲ 2.5	43	1.2	553 272	27	544 878	長 崎 県
熊 本 県	1 842 140	23	866 782	975 358	88.9	43	249	27	1 859 344	▲ 17 204	32	▲ 0.9	26	1.4	666 772	24	647 216	熊 本 県
大 分 県	1 209 587	34	569 755	639 832	89.0	41	191	35	1 221 140	▲ 11 553	28	▲ 0.9	27	0.9	469 017	33	453 814	大 分 県
宮 崎 県	1 152 993	36	541 988	611 005	88.7	45	149	41	1 170 007	▲ 17 014	30	▲ 1.5	32	0.9	450 909	34	439 012	宮 崎 県
鹿 児 島 県	1 753 144	24	819 405	933 739	87.8	47	191	36	1 786 194	▲ 33 050	39	▲ 1.9	38	1.4	724 823	19	716 610	鹿 児 島 県
沖 縄 県	1 360 830	32	667 789	693 041	96.4	11	598	9	1 318 220	42 610	6	3.2	3	1.1	487 782	30	446 286	沖 縄 県

資料：総務省統計局「平成17年国勢調査 全国・都道府県・市区町村別人口（要計表による人口）」

注）1 「平成12年人口（組替）」及び「平成12年世帯数（組替）」は、平成17年10月1日現在の市区町村の境域に基づいて組替えた平成12年の人口及び世帯数を示します。

2 人口密度の算出に用いた面積は、国土交通省国土地理院が公表した「平成16年 全国都道府県市区町村別面積調」によっています。

ただし、境界未定地域については、総務省統計局において面積を推定して示しています。また、平成17年10月1日までの間に変更があった地域については、都道府県からの報告に基づいて一部修正を加えています。



ここをクリックすると、Excelで表を見ることができます。

1 人口

項目	大正9年	大正14年	昭和5年	昭和10年	昭和15年	昭和20年	昭和25年	昭和30年	昭和35年	昭和40年	昭和45年	昭和50年	昭和55年	昭和60年	平成2年	平成7年	平成12年	平成17年 (速報値)
人口 (全国順位)	1 319 533 (16)	1 394 461 (17)	1 459 172 (17)	1 528 854 (17)	1 608 039 (15)	2 047 261 (10)	2 146 445 (10)	2 262 623 (10)	2 430 871 (10)	3 014 983 (8)	3 866 472 (8)	4 821 340 (7)	5 420 480 (6)	5 863 678 (5)	6 405 319 (5)	6 759 311 (5)	6 938 006 (5)	7 053 689 (5)
増加数 (全国順位)	—	74 928 (12)	64 711 (23)	69 682 (16)	79 185 (9)	439 222 (1)	99 184 (24)	116 178 (10)	168 248 (7)	584 112 (5)	851 489 (3)	954 868 (1)	599 140 (1)	443 198 (2)	541 641 (2)	353 992 (1)	178 695 (3)	115 683 (5)
増加率(%) (全国順位)	—	5.7 (17)	4.6 (27)	4.8 (20)	5.2 (10)	27.3 (2)	4.8 (35)	5.4 (14)	7.4 (7)	24.0 (2)	28.2 (1)	24.7 (1)	12.4 (2)	8.2 (2)	9.2 (1)	5.5 (1)	2.6 (5)	1.7 (7)
人口密度	347	367	384	402	423	538	564	595	640	793	1 018	1 269	1 427	1 543	1 687	1 780	1 827	1 858
人口性比	94.5	95.7	97.1	97.3	98.6	87.6	95.7	96.3	97.6	100.6	101.9	102.2	102.2	102.1	102.7	102.4	101.8	101.6
参考 (全国の人口)	55 963 053	59 736 822	64 450 005	69 254 148	73 114 308	71 998 104	84 114 574	90 076 594	94 301 623	99 209 137	104 665 171	111 939 643	117 060 396	121 048 923	123 611 167	125 570 246	126 925 843	127 756 815
参考 (全国の増加率)	—	6.7	7.9	7.5	5.6	▲ 1.5	16.8	7.1	4.7	5.2	5.5	7.0	4.6	3.4	2.1	1.6	1.1	0.7

2 世帯

項目	大正9年	大正14年	昭和5年	昭和10年	昭和15年	昭和20年	昭和25年	昭和30年	昭和35年	昭和40年	昭和45年	昭和50年	昭和55年	昭和60年	平成2年	平成7年	平成12年	平成17年 (速報値)
世帯数 (全国順位)	237 949 (19)	253 261 (18)	265 465 (17)	277 548 (17)	290 509 (16)	…	398 779 (14)	423 902 (13)	492 731 (10)	696 821 (8)	993 079 (8)	1 323 713 (7)	1 584 655 (7)	1 751 372 (6)	2 044 234 (5)	2 289 138 (5)	2 482 374 (5)	2 647 746 (5)
増加数 (全国順位)	—	15 312 (10)	12 204 (12)	12 083 (15)	12 961 (12)	…	108 270 (3)	25 123 (10)	68 829 (9)	204 090 (5)	296 258 (4)	330 634 (4)	260 942 (4)	166 717 (3)	292 862 (2)	244 904 (2)	193 236 (3)	165 372 (4)
増加率(%) (全国順位)	—	6.4 (10)	4.8 (15)	4.6 (17)	4.7 (12)	…	37.3 (1)	6.3 (14)	16.2 (7)	41.4 (1)	42.5 (1)	33.3 (1)	19.7 (2)	10.5 (3)	16.7 (1)	12.0 (2)	8.4 (5)	6.7 (7)
1世帯当たり 人員 (全国順位)	5.55 (6)	5.51 (7)	5.50 (10)	5.51 (12)	5.54 (12)	…	5.38 (13)	5.34 (13)	4.93 (11)	4.33 (18)	3.89 (26)	3.64 (25)	3.42 (26)	3.35 (26)	3.13 (29)	2.95 (29)	2.79 (30)	2.66 (31)
参考(全国)	11 220 849	11 999 609	12 705 278	13 504 364	14 342 282	…	16 580 129	18 123 105	20 859 786	24 290 053	28 093 012	32 140 763	36 015 026	38 133 297	41 035 777	44 107 856	47 062 743	49 529 232
参考 (全国の増加率)	—	6.9	5.9	6.3	6.2	…	15.6	9.3	15.1	16.4	15.7	14.4	12.1	5.9	7.6	7.5	6.7	5.2
参考(全国の 1世帯当たり人員)	4.99	4.98	5.07	5.13	5.10	…	5.07	4.97	4.52	4.08	3.73	3.48	3.25	3.17	3.01	2.85	2.70	2.58

資料：総務省統計局「国勢調査報告」(各年10月1日現在)

- 注) 1 昭和20年は人口調査による人口(11月1日現在)です。
 2 世帯は、昭和50年以降は世帯の種類不詳を含みます。
 3 世帯は、昭和50年以前は普通世帯と準世帯の合計、昭和55年以降は一般世帯と施設等の世帯の合計です。
 4 人口は、昭和20年以前は現在人口、昭和25年以降は常住人口です。
 5 昭和25年の世帯増減数及び増減率、参考(全国の増減率)は、昭和15年の数値との比較です。

Ⅲ 市町村別男女別人口及び世帯数



ここをクリックすると、Excelで表を見ることができます。

市町村名	人口			人口性比 (女性100人につき 男性)	人口密度 (人/km ²)	世帯数	1世帯当 たり人員 (人)	平成12年 人口 (組替)	平成12年～17年の増減 (▲は減少)			
	総数	男	女						人口	率 (%)	世帯数	率 (%)
さいたま市	1 176 269	590 901	585 368	100.9	5 408	460 013	2.56	1 133 300	42 969	3.8	34 976	8.2
西 区	82 346	40 969	41 377	99.0	2 826	29 326	2.81	80 371	1 975	2.5	2 144	7.9
北 区	132 092	66 698	65 394	102.0	7 812	52 481	2.52	123 463	8 629	7.0	5 064	10.7
大宮区	106 470	52 949	53 521	98.9	8 351	44 274	2.40	105 119	1 351	1.3	2 922	7.1
見沼区	152 592	76 049	76 543	99.4	4 982	56 829	2.69	148 160	4 432	3.0	3 637	6.8
中央区	90 361	45 556	44 805	101.7	10 770	37 341	2.42	82 937	7 424	9.0	4 177	12.6
桜 区	92 885	48 187	44 698	107.8	4 994	38 359	2.42	92 192	693	0.8	2 408	6.7
浦和区	139 855	69 100	70 755	97.7	12 151	57 613	2.43	133 197	6 658	5.0	4 908	9.3
南区	166 679	84 762	81 917	103.5	12 000	68 711	2.43	159 050	7 629	4.8	5 324	8.4
緑 区	104 014	51 967	52 047	99.8	3 924	36 578	2.84	99 564	4 450	4.5	2 625	7.7
岩槻区	108 975	54 664	54 311	100.6	2 217	38 501	2.83	109 247	▲ 272	▲ 0.2	1 767	4.8
川越市	333 765	168 935	164 830	102.5	3 058	125 040	2.67	330 766	2 999	0.9	7 054	6.0
熊谷市	191 109	95 742	95 367	100.4	1 395	68 298	2.80	192 527	▲ 1 418	▲ 0.7	2 587	3.9
川口市	479 986	246 210	233 776	105.3	8 609	193 604	2.48	460 027	19 959	4.3	14 581	8.1
行田市	84 720	42 040	42 680	98.5	1 376	29 036	2.92	86 308	▲ 1 588	▲ 1.8	1 257	4.5
秩父市	70 556	34 398	36 158	95.1	122	24 373	2.89	73 875	▲ 3 319	▲ 4.5	▲ 268	▲ 1.1
所沢市	336 081	169 208	166 873	101.4	4 668	133 169	2.52	330 100	5 981	1.8	8 598	6.9
飯能市	84 860	42 272	42 588	99.3	439	29 779	2.85	85 886	▲ 1 026	▲ 1.2	1 205	4.2
加須市	67 662	33 657	34 005	99.0	1 139	22 676	2.98	68 445	▲ 783	▲ 1.1	894	4.1
本庄市	60 803	30 349	30 454	99.7	1 656	22 335	2.72	61 461	▲ 658	▲ 1.1	958	4.5
東松山市	91 300	46 456	44 844	103.6	1 398	33 745	2.71	92 929	▲ 1 629	▲ 1.8	1 002	3.1
春日部市	238 499	118 912	119 587	99.4	3 615	87 554	2.72	240 815	▲ 2 316	▲ 1.0	4 356	5.2
狭山市	158 096	80 075	78 021	102.6	3 224	59 198	2.67	161 460	▲ 3 364	▲ 2.1	1 913	3.3
羽生市	56 708	28 247	28 461	99.2	969	18 363	3.09	57 499	▲ 791	▲ 1.4	671	3.8
鴻巣市	119 588	59 590	59 998	99.3	1 772	41 080	2.91	120 271	▲ 683	▲ 0.6	2 146	5.5
深谷市	103 510	51 674	51 836	99.7	1 492	35 923	2.88	103 534	▲ 24	▲ 0.0	1 941	5.7
上尾市	220 223	110 079	110 144	99.9	4 835	81 917	2.69	212 947	7 276	3.4	6 970	9.3
草加市	236 268	120 641	115 627	104.3	8 617	94 843	2.49	225 018	11 250	5.0	7 876	9.1
越谷市	315 782	158 720	157 062	101.1	5 236	118 575	2.66	308 416	7 366	2.4	8 103	7.3
蕨 市	69 995	35 745	34 250	104.4	13 725	31 108	2.25	71 063	▲ 1 068	▲ 1.5	260	0.8
戸田市	116 645	61 208	55 437	110.4	6 420	49 364	2.36	108 039	8 606	8.0	4 919	11.1
入間市	148 576	73 572	75 004	98.1	3 321	53 306	2.79	147 909	667	0.5	2 846	5.6
鳩ヶ谷市	58 350	29 812	28 538	104.5	9 381	22 613	2.58	54 518	3 832	7.0	2 685	13.5
朝霞市	124 298	65 401	58 897	111.0	6 763	53 304	2.33	119 712	4 586	3.8	3 084	6.1
志木市	67 438	33 986	33 452	101.6	7 444	27 001	2.50	65 076	2 362	3.6	1 961	7.8
和光市	76 676	40 067	36 609	109.4	6 945	32 982	2.32	70 170	6 506	9.3	3 008	10.0
新座市	153 305	77 312	75 993	101.7	6 724	60 089	2.55	149 511	3 794	2.5	3 683	6.5
桶川市	73 675	36 673	37 002	99.1	2 917	26 186	2.81	73 967	▲ 292	▲ 0.4	1 319	5.3
久喜市	72 525	36 442	36 083	101.0	2 861	26 089	2.78	72 654	▲ 129	▲ 0.2	1 483	6.0
北本市	70 110	34 796	35 314	98.5	3 534	24 829	2.82	69 524	586	0.8	1 358	5.8
八潮市	75 477	39 152	36 325	107.8	4 186	27 418	2.75	74 954	523	0.7	1 499	5.8
富士見市	104 752	52 488	52 264	100.4	5 317	41 959	2.50	103 247	1 505	1.5	2 509	6.4
三郷市	128 261	65 289	62 972	103.7	4 246	47 182	2.72	131 047	▲ 2 786	▲ 2.1	1 556	3.4
蓮田市	63 473	31 731	31 742	100.0	2 328	22 529	2.82	64 386	▲ 913	▲ 1.4	1 010	4.7
坂戸市	98 957	49 659	49 298	100.7	2 415	38 816	2.55	97 381	1 576	1.6	3 090	8.6
幸手市	53 987	27 030	26 957	100.3	1 590	18 688	2.89	56 413	▲ 2 426	▲ 4.3	345	1.9
鶴ヶ島市	69 788	35 141	34 647	101.4	3 936	26 543	2.63	67 638	2 150	3.2	1 945	7.9
日高市	53 620	26 646	26 974	98.8	1 129	18 478	2.90	53 758	▲ 138	▲ 0.3	1 200	6.9
吉川市	60 282	30 470	29 812	102.2	1 907	20 399	2.96	56 673	3 609	6.4	2 064	11.3
ふじみ野市	101 962	51 355	50 607	101.5	6 950	40 068	2.54	100 118	1 844	1.8	1 750	4.6

資料：総務省統計局「国勢調査報告」(各年10月1日現在)

注) 1 「平成12年人口(組替)」は、平成17年10月1日現在の市区町村の境域に基づいて組替えた平成12年の人口を示します。
そのため、平成12年以前の数値については各回国勢調査時の市区町村別人口とは一致しない場合があります。

市町村名	人口			人口性比 (女性100人につき 男性)	人口密度 (人/km ²)	世帯数	1世帯当 たり人員 (人)	平成12年 人口 (組替)	平成12年～17年の増減 (▲は減少)				
	総数	男	女						人口	率 (%)	世帯数	率 (%)	
(北足立郡)													
伊奈町	36 532	18 492	18 040	102.5	2 468	12 657	2.89	32 216	4 316	13.4	1 947	18.2	
(入間郡)													
三芳町	37 071	18 603	18 468	100.7	2 423	12 902	2.87	35 752	1 319	3.7	784	6.5	
毛呂山町	39 123	19 473	19 650	99.1	1 150	14 783	2.65	39 711	▲ 588	▲ 1.5	589	4.1	
越生町	13 358	6 639	6 719	98.8	330	4 481	2.98	13 718	▲ 360	▲ 2.6	151	3.5	
(比企郡)													
滑川町	15 432	7 892	7 540	104.7	519	5 079	3.04	12 836	2 596	20.2	1 155	29.4	
嵐山町	19 481	9 642	9 839	98.0	653	6 448	3.02	19 816	▲ 335	▲ 1.7	342	5.6	
小川町	35 394	17 499	17 895	97.8	586	11 711	3.02	37 301	▲ 1 907	▲ 5.1	165	1.4	
都幾川村	7 768	3 907	3 861	101.2	188	2 448	3.17	8 294	▲ 526	▲ 6.3	31	1.3	
玉川村	5 494	2 752	2 742	100.4	382	1 696	3.24	5 672	▲ 178	▲ 3.1	57	3.5	
川島町	22 911	11 496	11 415	100.7	549	6 795	3.37	23 322	▲ 411	▲ 1.8	376	5.9	
吉見町	22 219	11 149	11 070	100.7	575	6 641	3.35	22 246	▲ 27	▲ 0.1	483	7.8	
鳩山町	15 986	7 802	8 184	95.3	622	5 139	3.11	17 008	▲ 1 022	▲ 6.0	90	1.8	
(秩父郡)													
横瀬町	9 686	4 760	4 926	96.6	196	3 128	3.10	9 782	▲ 96	▲ 1.0	89	2.9	
皆野町	11 518	5 615	5 903	95.1	181	3 775	3.05	12 199	▲ 681	▲ 5.6	36	1.0	
長瀨町	8 355	4 023	4 332	92.9	275	2 702	3.09	8 560	▲ 205	▲ 2.4	69	2.6	
小鹿野町	14 480	7 094	7 386	96.0	85	4 583	3.16	15 061	▲ 581	▲ 3.9	42	0.9	
東秩父村	3 795	1 859	1 936	96.0	102	1 108	3.43	4 119	▲ 324	▲ 7.9	▲ 5	▲ 0.4	
(児玉郡)													
美里町	11 962	5 991	5 971	100.3	357	3 438	3.48	12 107	▲ 145	▲ 1.2	123	3.7	
児玉町	21 149	10 469	10 680	98.0	399	6 945	3.05	21 209	▲ 60	▲ 0.3	383	5.8	
神川町	13 812	6 963	6 849	101.7	596	4 408	3.13	13 823	▲ 11	▲ 0.1	179	4.2	
神泉村	1 243	598	645	92.7	51	416	2.99	1 374	▲ 131	▲ 9.5	▲ 19	▲ 4.4	
上里町	30 854	15 278	15 576	98.1	1 056	10 270	3.00	30 126	728	2.4	739	7.8	
(大里郡)													
江南町	13 567	6 849	6 718	101.9	594	3 886	3.49	13 919	▲ 352	▲ 2.5	69	1.8	
岡部町	18 307	9 246	9 061	102.0	599	5 805	3.15	18 494	▲ 187	▲ 1.0	251	4.5	
川本町	11 992	5 961	6 031	98.8	551	3 575	3.35	11 886	106	0.9	285	8.7	
花園町	12 638	6 237	6 401	97.4	799	3 962	3.19	12 648	▲ 10	▲ 0.1	263	7.1	
寄居町	37 059	18 418	18 641	98.8	578	12 438	2.98	37 724	▲ 665	▲ 1.8	556	4.7	
(北埼玉郡)													
騎西町	20 009	9 941	10 068	98.7	700	5 893	3.40	20 382	▲ 373	▲ 1.8	241	4.3	
南河原村	4 095	1 994	2 101	94.9	704	1 190	3.44	4 222	▲ 127	▲ 3.0	20	1.7	
北川辺町	13 306	6 607	6 699	98.6	634	4 042	3.29	13 783	▲ 477	▲ 3.5	54	1.4	
大利根町	14 526	7 193	7 333	98.1	594	4 476	3.25	15 167	▲ 641	▲ 4.2	204	4.8	
(南埼玉郡)													
宮代町	34 618	17 885	16 733	106.9	2 170	12 995	2.66	35 193	▲ 575	▲ 1.6	416	3.3	
白岡町	48 394	24 145	24 249	99.6	1 945	16 135	3.00	46 999	1 395	3.0	1 313	8.9	
菖蒲町	21 419	10 838											

ここをクリックすると、Excelで表を見ることができます。

市町村名	大正9年 (1920年)	14年 (1925年)	昭和5年 (1930年)	10年 (1935年)	15年 (1940年)	22年 (1947年)	25年 (1950年)	30年 (1955年)	35年 (1960年)	40年 (1965年)	45年 (1970年)	50年 (1975年)	55年 (1980年)	60年 (1985年)	平成2年 (1990年)	7年 (1995年)	12年 (2000年)	17年 (2005年)	市町村名
さいたま市	122 479	138 918	157 485	175 815	201 196	298 576	319 145	364 247	420 431	530 661	657 425	813 712	879 291	922 757	1 007 569	1 078 545	1 133 300	1 176 269	さいたま市
川越市	66 317	72 432	75 686	77 174	77 668	97 368	100 402	104 606	107 517	127 148	171 029	225 465	259 314	285 437	304 854	323 353	330 766	333 765	川越市
熊谷市	78 113	83 357	88 186	91 530	95 051	117 366	118 918	124 381	126 707	137 230	148 470	160 550	168 429	177 869	187 968	192 523	192 527	191 109	熊谷市
川口市	44 004	52 232	60 282	74 015	92 515	110 876	118 761	137 771	173 692	249 112	305 886	345 538	379 360	403 015	438 680	448 854	460 027	479 986	川口市
行田市	37 140	39 623	41 250	43 350	43 824	53 319	53 950	55 611	54 746	56 152	60 135	66 069	73 205	79 359	83 181	86 170	86 308	84 720	行田市
秩父市	50 737	55 245	59 094	62 769	64 676	76 547	78 285	81 663	82 811	80 543	78 764	78 166	76 875	76 275	75 845	75 618	73 875	70 556	秩父市
所沢市	33 723	37 032	39 103	40 823	41 874	50 015	52 188	56 249	65 903	89 346	136 611	196 870	236 476	275 168	303 040	320 406	330 100	336 081	所沢市
飯能市	31 827	34 013	34 992	35 895	36 659	45 482	45 524	46 791	47 413	50 982	55 130	58 766	63 902	69 109	75 794	83 278	85 886	84 860	飯能市
加須市	31 789	32 107	32 702	33 610	33 571	43 502	42 343	42 717	41 756	41 547	42 149	45 183	47 589	50 537	56 401	66 821	68 445	67 662	加須市
本庄市	27 476	31 245	32 730	32 949	32 976	41 006	40 655	40 644	39 444	43 032	47 116	51 090	53 531	56 495	59 098	60 806	61 461	60 803	本庄市
東松山市	22 589	23 665	24 982	25 855	26 295	35 919	36 192	37 337	38 267	42 706	50 383	57 684	63 889	70 426	84 394	93 342	92 929	91 300	東松山市
春日部市	28 581	29 563	30 477	31 888	32 403	46 440	46 842	48 309	50 088	59 240	103 828	146 856	187 913	207 021	226 449	238 598	240 924	238 499	春日部市
狭山市	21 712	22 639	23 351	23 732	24 215	30 763	30 583	31 341	32 785	40 183	60 886	98 548	124 029	144 366	157 309	162 240	161 460	158 096	狭山市
羽生市	30 930	32 318	32 714	33 620	33 570	42 729	42 623	43 019	42 900	43 884	45 001	46 505	48 488	51 504	53 764	56 035	57 499	56 708	羽生市
鴻巣市	33 461	34 569	36 161	37 455	38 106	51 102	50 827	51 174	51 760	58 296	66 318	77 548	86 854	92 971	107 124	116 421	120 271	119 588	鴻巣市
深谷市	44 347	47 129	46 638	46 421	47 572	64 104	63 521	62 764	60 856	62 241	69 193	75 748	82 237	89 121	94 017	100 285	103 534	103 510	深谷市
上尾市	19 864	20 148	20 533	21 560	23 486	31 640	32 613	35 395	38 889	54 776	110 792	146 358	166 243	178 587	194 947	206 090	212 947	220 223	上尾市
草加市	14 236	15 015	16 282	17 717	20 161	27 717	29 335	32 530	38 526	80 692	123 245	167 145	186 618	194 205	206 132	217 930	225 018	236 268	草加市
越谷市	28 159	29 168	29 698	31 357	32 241	42 496	43 380	46 250	49 585	76 571	139 368	195 917	223 241	253 479	285 259	298 253	308 307	315 782	越谷市
蕨市	6 204	7 140	7 804	10 145	14 178	27 964	29 846	35 184	50 952	69 715	77 225	76 311	70 876	70 408	73 620	72 021	71 063	69 995	蕨市
戸田市	8 727	8 731	8 696	9 015	10 718	16 009	16 957	19 892	30 763	52 312	69 511	77 137	78 435	76 960	87 599	97 571	108 039	116 645	戸田市
入間市	22 116	23 227	23 416	23 677	24 557	32 639	32 405	34 698	36 903	51 835	65 369	83 997	104 034	118 603	137 585	144 402	147 909	148 576	入間市
鳩ヶ谷市	6 491	7 097	7 393	8 229	10 471	12 311	13 242	14 437	20 711	37 403	51 377	56 693	55 950	55 424	56 440	55 764	54 518	58 350	鳩ヶ谷市
朝霞市	6 051	6 438	6 999	7 303	8 116	14 066	14 588	16 356	24 182	51 527	67 938	81 755	90 088	94 431	103 617	110 789	119 712	124 298	朝霞市
志木市	6 273	6 582	6 982	7 172	7 443	9 528	9 866	10 681	12 314	20 572	32 047	43 548	50 925	58 935	63 491	64 430	65 076	67 438	志木市
和光市	4 409	4 587	4 700	4 840	5 572	10 563	10 240	13 325	17 242	31 034	39 512	46 505	49 713	55 212	56 890	62 588	70 170	76 676	和光市
新座市	6 656	6 782	7 095	7 634	8 062	10 791	11 059	11 700	14 401	36 881	77 704	108 990	119 309	129 287	138 919	144 726	149 511	153 305	新座市
桶川市	11 096	11 434	11 777	11 932	12 482	19 251	19 555	19 790	21 309	28 108	38 717	48 034	55 747	61 499	69 029	73 084	73 967	73 675	桶川市
久喜市	13 541	14 040	14 522	14 772	15 392	20 873	21 069	22 082	23 114	26 773	34 028	45 797	54 410	58 636	66 852	72 630	72 654	72 525	久喜市
北本市	7 633	7 686	8 054	8 145	8 366	12 717	13 457	14 263	15 483	20 576	31 699	46 632	50 888	58 114	63 929	69 929	69 524	70 110	北本市
八潮市	9 002	8 893	9 399	9 624	10 089	11 846	12 088	12 595	13 314	21 787	37 347	56 159	62 734	67 635	72 473	75 322	74 954	75 477	八潮市
富士見市	7 444	7 632	7 915	8 044	8 272	10 502	10 600	10 723	11 975	23 659	51 775	70 391	79 591	85 697	94 864	96 972	103 247	104 752	富士見市
三郷市	12 825	12 944	13 317	13 861	14 476	16 222	16 771	17 313	17 738	24 207	42 753	79 355	98 223	107 964	128 376	133 600	131 047	128 261	三郷市
蓮田市	11 191	11 469	12 066	12 480	13 239	18 521	19 268	20 016	20 743	25 070	31 935	39 043	45 594	53 991	59 706	63 920	64 386	63 473	蓮田市
坂戸市	16 809	17 510	18 068	18 254	18 368	23 445	23 682	23 962	23 569	24 854	27 308	51 232	77 335	87 586	95 740	98 221	97 381	98 957	坂戸市
幸手市	16 997	17 408	17 602	18 551	18 643	24 622	24 097	23 985	23 378	25 169	27 923	43 083	49 704	51 462	54 342	58 172	56 413	53 987	幸手市
鶴ヶ島市	3 825	3 930	4 090	4 255	4 544	6 389	6 831	6 982	7 014	9 590	14 643	20 995	35 842	49 381	63 064	66 208	67 638	69 788	鶴ヶ島市
日高市	11 181	11 465	11 761	12 197	12 587	15 949	16 108	16 776	16 683	17 768	21 646	32 339	43 219	48 227	53 169	54 884	53 758	53 620	日高市
吉川市	12 021	12 101	12 348	12 872	13 084	15 771	16 015	16 354	16 300	16 761	18 524	30 785	38 894	43 616	48 935	52 705	56 673	60 282	吉川市
ふじみ野市	5 669	5 775	6 273	6 547	7 409	11 271	11 996	12 614	21 601	43 926	71 360	90 322	93 467	94 673	97 974	96 390	100 118	101 962	ふじみ野市

資料：財団法人日本統計協会「市区町村の人口系列」（平成17年8月発行）

注）1 昭和20年の人口調査では世帯数のデータがないため、昭和22年の臨時国勢調査のデータで作成しています。
 2 平成12年10月1日現在の市区町村の境域に合わせて組み替え又は推計されています。そのため、平成7年以前の数値については各
 回国勢調査時の市区町村別人口とは一致しない場合があります。

Saitama pref

市町村名	大正9年 (1920年)	14年 (1925年)	昭和5年 (1930年)	10年 (1935年)	15年 (1940年)	22年 (1947年)	25年 (1950年)	30年 (1955年)	35年 (1960年)	40年 (1965年)	45年 (1970年)	50年 (1975年)	55年 (1980年)	60年 (1985年)	平成2年 (1990年)	7年 (1995年)	12年 (2000年)	17年 (2005年)	市町村名
伊奈町	5 726	5 781	5 881	5 964	6 091	7 595	7 327	7 036	6 755	6 668	10 112	14 220	21 005	23 867	27 100	29 792	32 216	36 532	伊奈町
三芳町	3 418	3 423	3 607	3 684	3 711	4 273	4 280	4 342	4 329	5 911	14 475	23 595	28 978	31 567	35 067	35 607	35 752	37 071	三芳町
毛呂山町	8 537	8 674	8 647	8 746	8 456	10 578	10 823	11 251	11 173	14 885	20 006	25 807	31 197	34 467	38 746	39 808	39 711	39 123	毛呂山町
越生町	8 194	8 267	8 219	8 129	7 881	10 214	10 061	10 057	9 956	9 993	10 147	10 734	11 361	11 622	12 497	13 609	13 718	13 358	越生町
滑川町	6 545	6 573	6 924	6 930	7 130	8 486	8 418	8 207	7 785	7 393	7 505	7 985	9 295	10 406	11 566	12 484	12 836	15 432	滑川町
嵐山町	6 974	7 059	7 268	7 329	7 509	9 379	9 377	9 251	9 014	9 483	10 465	14 216	16 080	17 204	18 265	19 706	19 816	19 481	嵐山町
小川町	17 671	18 239	18 614	18 992	19 210	25 507	25 485	25 269	24 769	25 096	25 641	26 084	27 045	29 232	33 709	37 822	37 301	35 394	小川町
都幾川村	6 345	6 394	6 271	6 215	6 145	7 452	7 468	7 491	7 112	6 815	6 632	6 662	6 824	7 698	8 224	8 637	8 294	7 768	都幾川村
玉川村	3 584	3 638	3 627	3 648	3 595	4 324	4 304	4 201	4 008	3 875	3 782	3 963	4 307	4 799	5 265	5 614	5 672	5 494	玉川村
川島町	15 255	15 121	15 216	15 617	15 794	18 065	18 014	17 597	16 443	15 594	15 049	16 000	17 393	19 865	21 946	23 134	23 322	22 911	川島町
吉見町	13 045	13 048	13 404	13 645	13 484	16 340	15 999	15 647	14 915	14 229	14 072	14 724	16 107	17 043	18 991	21 371	22 246	22 219	吉見町
鳩山町	4 476	4 524	4 554	4 510	4 522	5 446	5 409	5 315	4 974	4 770	4 634	5 779	10 301	13 931	16 812	17 973	17 008	15 986	鳩山町
横瀬町	5 616	6 360	6 345	6 633	6 359	6 957	7 196	7 266	7 163	7 174	8 090	8 917	9 511	9 989	10 073	10 194	9 782	9 686	横瀬町
皆野町	11 827	12 517	12 679	12 526	12 314	14 602	14 852	14 568	14 147	13 570	13 099	12 912	12 817	12 707	12 571	12 602	12 199	11 518	皆野町
長瀬町	6 896	7 287	7 402	7 271	7 164	9 470	8 896	8 492	8 072	8 145	8 275	8 591	8 908	8 963	8 906	8 809	8 560	8 355	長瀬町
小鹿野町	18 256	18 826	18 625	18 383	17 777	19 992	20 282	19 885	18 723	17 432	16 477	16 389	16 190	16 118	15 919	15 628	15 061	14 480	小鹿野町
東秩父村	5 716	5 735	5 767	5 626	5 674	6 760	6 656	6 441	5 881	5 346	5 067	4 931	4 704	4 593	4 490	4 323	4 119	3 795	東秩父村
美里町	10 690	10 835	11 086	11 215	11 527	13 986	13 604	13 049	11 824	11 022	10 493	10 650	11 030	11 546	11 797	12 197	12 107	11 962	美里町
児玉町	15 929	15 937	16 148	16 780	16 845	21 587	21 094	20 393	19 135	18 274	18 071	18 204	18 558	18 954	19 453	20 856	21 209	21 149	児玉町
神川町	8 792	8 691	8 756	8 869	9 300	11 595	11 507	11 137	10 452	10 134	9 957	10 111	10 627	11 086	12 189	13 100	13 823	13 812	神川町
神泉村	1 949	1 793	1 758	1 702	1 862	2 412	2 315	2 138	1 935	1 824	1 468	1 454	1 385	1 422	1 375	1 314	1 374	1 243	神泉村
上里町	12 586	12 988	13 264	13 344	13 418	16 997	17 056	16 643	15 489	15 242	15 652	17 703	19 700	22 022	24 626	28 514	30 126	30 854	上里町
江南町	6 079	6 076	6 257	6 299	6 490	7 841	7 992	8 095	7 801	7 709	8 485	9 164	10 181	11 151	12 278	13 082	13 919	13 567	江南町
岡部町	9 831	10 096	10 549	11 046	11 299	14 514	14 986	15 011	14 202	14 136	14 544	15 938	17 254	18 088	18 423	18 621	18 494	18 307	岡部町
川本町	7 896	7 987	8 246	8 209	8 250	10 021	10 016	9 947	9 452	9 282	9 764	10 984	11 567	11 656	11 751	11 935	11 886	11 992	川本町
花園町	6 180	6 377	6 542	6 522	6 602	8 317	8 323	8 260	7 775	7 759	7 958	8 719	9 873	10 986	11 736	12 275	12 648	12 638	花園町
寄居町	18 335	19 690	20 110	20 513	20 637	27 287	26 600	26 331	25 478	25 298	25 137	25 846	28 469	31 720	33 659	36 880	37 724	37 059	寄居町
騎西町	13 984	13 935	13 825	14 113	14 080	17 108	16 765	16 352	15 466	14 966	14 621	14 688	16 594	17 507	18 827	19 899	20 382	20 009	騎西町
南河原村	2 732	2 711	2 714	2 807	2 885	3 552	3 532	3 555	3 418	3 317	3 447	3 666	3 755	3 828	3 833	4 257	4 222	4 095	南河原村
北川辺町	6 000	6 151	6 422	6 680	6 578	8 264	8 343	8 349	7 865	7 788	7 694	8 218	8 787	10 126	11 267	13 287	13 783	13 306	北川辺町
大利根町	9 933	9 692	10 086	10 235	10 072	11 799	12 461	12 309	11 821	11 655	12 037	12 739	13 536	14 058	14 202	15 191	15 167	14 526	大利根町
宮代町	6 836	6 774	7 116	7 359	7 584	10 451	10 463	10 755	11 152	13 025	16 656	22 526	29 537	31 212	33 837	35 712	35 193	34 618	宮代町
白岡町	10 297	10 250	10 729	11 019	11 510	15 092	15 275	15 655	16 026	17 937	21 990	27 690	31 624	34 171	38 319	43 225	46 999	48 394	白岡町
菖蒲町	14 030	14 069	14 167	14 376	14 491	17 260	17 119	16 718	16 054	15 500	15 238	16 168	19 462	20 944	22 082	22 679	22 410	21 419	菖蒲町
栗橋町	8 367	8 314	8 276	8 412	8 630	11 715	12 223	12 527	12 890	14 489	16 112	18 088	19 791	20 119	20 547	22 382	25 179	26 670	栗橋町
鷲宮町	6 218	6 333	6 477	6 642	6 875	8 768	8 703	8 670	8 351	8 436	9 099	20 576	21 257	26 224	31 919	34 065	34 049	34 063	鷲宮町
杉戸町	12 560	12 268	12 253	12 658	12 829	16 617	16 445	16 761	16 457	17 634	20 244	28 072	34 546	37 005	40 419	45 056	47 336	46 645	杉戸町
松伏町	6 741	6 696	6 911	7 214	7 362	8 827	8 880	8 995	8 844	9 308	12 207	15 806	18 462	20 340	24 194	27 775	29 021	30 821	松伏町

統計表

IV 市町村別人口の推移

統計表

IV 市町村別人口の推移

18

平成17年国勢調査速報 埼玉県の人

平成17年国勢調査速報 埼玉県の人

19

その他

平成17年国勢調査の集計体系

集計区分	集計内容	産業分類	職業分類	集計対象	表章地域	全国結果の公表予定時期	結果の公表・提供
速報集計	要計表による人口集計	—	—	全数	全国、都道府県、市区町村	平成17年12月	結果表を閲覧に供する方法等によって公表。人口は官報に公示。おいて、報告書を刊行。
	抽出速報集計	小分類	小分類	約1/100	全国、都道府県、人口20万以上の市	平成18年6月	結果表を閲覧に供する方法等によって公表。おいて、報告書を刊行。
基本集計	第1次基本集計	—	—	全数	全国、都道府県、市区町村	平成18年10月	集計が完了した都道府県から順次、結果表を閲覧に供する方法等によって公表。人口及び世帯数（確定人口・世帯数）については数回に分けて官報に公示。おいて、報告書を刊行。
	第2次基本集計	大分類	—			平成19年1月	集計が完了した都道府県から順次、結果表を閲覧に供する方法等によって公表。おいて、報告書を刊行。
	第3次基本集計	大分類	大分類			平成19年内	集計が完了した都道府県から順次、結果表を閲覧に供する方法等によって公表。おいて、報告書を刊行。
抽出詳細集計	就業者の産業、職業別構成などに関する詳細な結果	小分類	小分類	抽出	全国、都道府県、市区町村	平成20年内	同上
従業地・通学地集計	その1	大分類	—	全数	全国、都道府県、市区町村	平成19年3月	集計が完了した後、結果表を閲覧に供する方法等によって公表。おいて、報告書を刊行。
	その2	大分類	大分類	—	—	平成20年4月	
	その3	中分類	中分類	抽出	全国、都道府県、人口10万以上の市	平成20年内	
小地域集計	第1次基本集計に関する集計	—	—	全数	町丁・字等、基本単位区	該当する基本集計等の公表後、速やかに公表。	集計が完了した都道府県から順次、結果表を閲覧に供する方法等によって公表。 なお、基本単位区別の各種データについては、地域メッシュその他の地域区分による統計の編成、標本調査基礎資料の作成等の利用に供する予定。
	第2次基本集計に関する集計	大分類	—		町丁・字等		
	第3次基本集計に関する集計	—	大分類				
	従業地・通学地集計その1に関する集計	—	—				
特別集計	(必要に応じ上記以外に特別集計を行う。)						

1) 「産業分類」及び「職業分類」欄は、該当する分類を用いた集計結果があることを示します。
2) 「表章地域」欄は、該当集計区分で集計する地域を表しているが、すべての統計表がその地域まで集計されているわけではありません。

利用上の注意

- 本書に掲載された平成17年の国勢調査結果は、都道府県及び市町村で作成した要計表を基に集計したものです。したがって、後日、個々の調査票を基に集計して得られる人口及び世帯数（確定数）とは必ずしも一致しません。
- 平成17年国勢調査は、調査時（平成17年10月1日午前零時現在）に我が国に常住する者（外国人を含む。）について行われました。
ただし、次の者は除外されています。
(1) 外国政府の外交使節団・領事機関の構成員（随員を含む。）及びその家族
(2) 外国軍隊の軍人・軍属及びその家族
- 平成17年国勢調査は、我が国の地域のうち、次の島を除く地域について行われました。
(1) 歯舞群島、色丹島、国後島及び択捉島
(2) 島根県隠岐郡五箇村にある竹島
- 人口密度の算出に用いた面積は、国土交通省国土地理院「平成16年全国都道府県市区町村別面積調」によっています。
ただし、境界未定地域については、総務省統計局において面積を推定しました。また、平成17年10月1日までの間に変更があった地域については、都道府県からの報告に基づいて一部修正されています。

平成17年国勢調査に関しては、下記ホームページでもご案内しています。

■埼玉県「彩の国統計情報館」

http://www.pref.saitama.lg.jp/A_01/BP_00/index.html

■総務省統計局「国勢調査」

<http://www.stat.go.jp/data/kokusei/index.htm>



平成18年3月発行

発行 ■ 埼玉県総務部統計課

〒330-9301 埼玉県さいたま市浦和区高砂3-15-1

TEL 048-830-2314

URL : <http://www.pref.saitama.lg.jp/A01/BP00/index.html>
