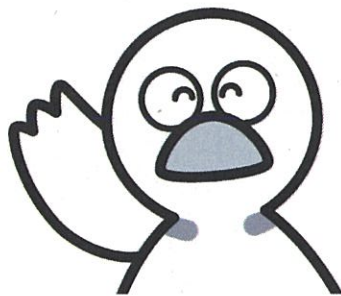


第9期

埼玉県分別収集促進計画

(令和元年8月制定)



埼玉県のマスコット コバトン

彩の国



埼 玉 県

< 目 次 >

| | | |
|-----|---|-------|
| 第1 | 計画策定の趣旨 | |
| 1 | 計画の目的 | 1 |
| 2 | 基本的方向 | 1 |
| 3 | 計画期間 | 1 |
| 4 | 対象品目 | 1～2 |
| 第2 | 市町村分別収集計画策定状況 | |
| 1 | 分別収集計画の策定状況 | 2 |
| 2 | 各年度における容器包装廃棄物の排出量の見込み（法第9条第2項第1号） | 3 |
| 3 | 各年度において得られる分別基準適合物の特定分別基準適合物ごとの量の見込み （法第9条第2項第2号）及び法第2条第6項に規定する主務省令で定める物の量の見込み （法第9条第2条第3号） | 3～4 |
| 第3 | 容器包装廃棄物の排出の抑制及び分別収集の促進に関する事項（法第9条第2項第4号） | |
| 1 | 容器包装廃棄物の排出の抑制及び分別収集の促進の意義に関する知識の普及 | 4 |
| 2 | 市町村相互間の分別収集に関する情報の交換の促進 | 4 |
| 3 | その他の循環型社会形成に向けた事項 | 4 |
| 別表1 | 市町村等における分別収集計画の対象品目 | 5～6 |
| 別表2 | 各年度における市町村別の容器包装廃棄物の排出量の見込み | 7 |
| 別表3 | 市町村別の分別基準適合物の特定分別基準適合物ごとの量の見込み | 8～21 |
| 別表4 | 市町村別の法第2条第6項に規定する主務省令で定める物の量の見込み | 22～25 |

第1 計画策定の趣旨

1 計画の目的

大量生産及び大量消費を前提とした社会経済システムは、国民の生活様式の多様化や利便性の向上に貢献した一方、廃棄物の排出量の増加による環境負荷の増大や最終処分場のひっ迫など深刻な社会問題となっており、環境負荷が低減された循環型社会への転換が求められています。

持続的な発展が可能な循環型社会を形成するためには、廃棄物の発生抑制（リデュース）、物を繰り返し使う再使用（リユース）、使用済みの製品等を原材料として利用する再生利用（リサイクル）のいわゆる「3R（スリーアール）」を推進する必要があります。

そこで、家庭ごみの容積比約6割、重量比で約2～3割という大きな割合を占め、かつ、再生資源としての利用が可能な容器包装廃棄物に着目し、平成7年6月に「容器包装に係る分別収集及び再商品化の促進等に関する法律」（以下「容器包装リサイクル法」という。）が制定されました。また、平成18年6月の改正により、リサイクルより優先されるべきリデュース・リユースを更に推進し、全ての関係者の協働を図り、及び社会全体のコストを低減することにより、容器包装廃棄物の3Rの一層の推進を図ることとされました。

3Rに対する社会的な認識は深まりつつありますが、本県においては、リサイクル率が依然として20%台で推移しており、消費者、事業者、行政がそれぞれの立場から協働して、3Rをより一層計画的に推進していくことが求められています。

また、近年、プラスチックごみによる海洋汚染が世界的に問題になっています。この海洋プラスチックごみ問題については、その一部が河川を発生源としたものであることから、多くの河川を有する埼玉県としてもプラスチックごみ削減への対策を進めています。

この計画は「容器包装リサイクル法」第8条の規定に基づき、令和2年度から5年間の県内市町村の容器包装廃棄物の排出量や分別収集量の見込及び分別収集促進のための本県の取組についてまとめたものです。

2 基本的方向

「埼玉県環境基本条例」の基本理念である「環境への負荷の少ない持続的に発展することができる循環型社会」の構築を目指し、本計画を推進するための基本的な方向を次のとおり定めます。

- (1) 県民、NPO、事業者、行政（県・市町村）が相互に連携した取組による循環型社会の構築
- (2) 分別収集を円滑かつ効率的に実施するための県と市町村との情報の共有化

3 計画期間

本計画の計画期間は、令和2年4月を始期とする5年間とし、3年ごとに改定します。

4 対象品目

本計画は、市町村が容器包装リサイクル法第10条の規定に基づき分別収集を実施する次の物を対象とします。

- (1) 主として鋼製の容器包装に係る物（以下「スチール缶」という。）
- (2) 主としてアルミニウム製の容器包装に係る物（以下「アルミ缶」という。）
- (3) 主としてガラス製の容器（ほうけい酸ガラス製のもの及び乳白ガラス製のものを除く。）に係る無色の物（以下「無色ガラス」という。）
- (4) 主としてガラス製の容器（ほうけい酸ガラス製のもの及び乳白ガラス製のものを除く。）に係る

- 茶色の物（以下「茶色ガラス」という。）
- (5) 主としてガラス製の容器（ほうけい酸ガラス製のもの及び乳白ガラス製のものを除く。）に係る無色又は茶色以外の物（以下「その他のガラス」という。）
- (6) 主として紙製の容器包装であって、飲料を充てんするための容器（原材料としてアルミニウムが利用されているものを除く。）に係る物（以下「紙パック」という。）
- (7) 主として段ボール製の容器包装に係る物（以下「段ボール」という。）
- (8) 主として紙製の容器包装であって、紙パック又は段ボール以外の物（以下「その他の紙」という。）
- (9) 主としてプラスチック製の容器包装であって、飲料又はしょうゆ等を充てんするためのポリエチレンテレフタレート製の容器に係る物（以下「ペットボトル」という。）
- (10) 主としてプラスチック製の容器包装であってペットボトル以外の物（以下「その他のプラスチック」という。）

第2 市町村分別収集計画策定状況

1 分別収集計画の策定状況

容器包装リサイクル法第8条第1項の規定に基づく分別収集計画を策定した市町村は、表1のとおりです。

(表1) 分別収集計画の策定状況

| | 第9期 | 第8期 |
|------------|-----------------------|-----------------------|
| | 令和2年～ | 平成29年～ |
| ①策定団体数 | 54 | 54 |
| ②市町村数 | 50 | 50 |
| ③一部事務組合数 | 4 | 4 |
| ④策定市町村数 | 63市町村 (40市、22町、1村) | 63市町村 (40市、22町、1村) |
| ⑤計画策定市町村割合 | 100.0% | 100.0% |
| ⑥計画策定市町村人口 | 725万人 (令和2年度推計) | 728万人 (平成29年度推計) |
| ⑦策定市町村人口割合 | 100.0% | 100.0% |

(備考)

- ①計画を策定した市町村又は一部事務組合の数
- ②計画を市町村単独で策定した市町村の数
- ③計画を一部事務組合で策定した一部事務組合の数
- ④計画に記載されている市町村の数
- ⑤県内市町村のうち計画に記載されている市町村数の割合
- ⑥計画に記載されている市町村の人口
- ⑦県内人口のうち計画に記載されている収集計画対象人口の割合

※市町村における分別収集計画の対象品目は、別表1（5～6頁）のとおりです。

- 2 各年度における容器包装廃棄物の排出量の見込み（容器包装リサイクル法第8条第2項第1号）
 本県における市町村別の容器包装廃棄物の排出量の見込量は、別表2（7頁）のとおりです。
 また、市町村の容器包装廃棄物の排出量の見込量を合算して得られる量は、表2のとおりです。

（表2）市町村の容器包装廃棄物の排出量の見込量を合算して得られる量

（単位：トン）

| 年度 | R2 | R3 | R4 | R5 | R6 |
|---------|---------|---------|---------|---------|---------|
| 容器包装廃棄物 | 436,174 | 434,206 | 432,151 | 430,490 | 428,054 |

- 3 各年度において得られる分別基準適合物の特定分別基準適合物ごとの量の見込み（容器リサイクル法第8条第2項第2号）及び容器包装リサイクル法第2条第6項に規定する主務省令で定める物の量の見込み（容器リサイクル法第8条第2項第3号）

本県における市町村別の分別基準適合物の特定分別基準適合物の量の見込量については、別表3-1（8～9頁）から別表3-7（20～21頁）のとおりであり、市町村別の法律第2条第6項に規定する主務省令で定める物の量の見込量は別表4-1（22頁）から別表4-4（25頁）のとおりです。

また、市町村の分別基準適合物の特定分別基準適合物ごとの量の見込量を合算して得られる量及び市町村の法第2条第6項に規定する主務省令で定める物の量の見込量を合算して得られる量は、表3のとおりです。

（表3）市町村の分別基準適合物の特定分別基準適合物ごとの量の見込量を合算して得られる量及び市町村の容器包装リサイクル法第2条第6項に規定する主務省令で定める物の量の見込量を合算して得られる量

（単位：トン）

| 年度 | R2 | R3 | R4 | R5 | R6 |
|------------|--------|--------|--------|--------|--------|
| 無色ガラス | 14,330 | 14,227 | 14,125 | 14,032 | 13,926 |
| 茶色ガラス | 11,700 | 11,618 | 11,537 | 11,461 | 11,374 |
| その他のガラス | 8,160 | 8,125 | 8,084 | 8,051 | 8,005 |
| その他の紙 | 1,099 | 1,092 | 1,084 | 1,077 | 1,071 |
| ペットボトル | 21,427 | 21,530 | 21,619 | 21,728 | 22,091 |
| その他のプラスチック | 40,423 | 40,363 | 40,303 | 40,256 | 41,011 |
| うち白色トレイ | 17 | 17 | 17 | 17 | 17 |
| スチール缶 | 7,969 | 7,913 | 7,868 | 7,826 | 7,771 |
| アルミ缶 | 10,069 | 10,058 | 10,048 | 10,044 | 10,022 |
| 紙パック | 1,149 | 1,145 | 1,144 | 1,145 | 1,141 |
| 段ボール | 49,539 | 49,493 | 49,423 | 49,401 | 49,302 |

(備考)

「白色トレイ」とは、その他のプラスチックのうち白色の発泡スチロール製食品トレイとして別途分別収集した物をいう。なお、この表の「白色トレイ」の見込量は、「その他のプラスチック」の中に含まれる。

第3 容器包装廃棄物の排出の抑制及び分別収集の促進に関する事項（容器包装リサイクル法第9条第2項第4号）

1 容器包装廃棄物の排出の抑制及び分別収集の促進の意義に関する知識の普及

一層の分別収集を促進するため、県の広報紙、ホームページ等により情報提供を行うとともに、県民に協力を求めています。

また、県民一人ひとりが容器包装廃棄物を含むごみの減量や分別排出の重要性を理解し、日常生活や家庭の中で自ら率先して取り組んでいけるよう、県民向けの講座（県政出前講座・親子3R講座等）を実施していきます。

また、九都県市と連携し、容器包装の発生抑制に向けた取組等に関する普及啓発を行います。

さらに、容器包装廃棄物を含む事業系ごみの削減のため、事業者に対してごみの減量や分別排出についての知識の普及を推進していきます。

2 市町村相互間の分別収集に関する情報の交換の促進

市町村ごとの収集量及び処理量等、分別収集品目の調査結果等を提供していきます。

また、県内すべての市町村が加入している「埼玉県清掃行政研究協議会」において、市町村相互間の情報交換を推進していきます。

3 その他の循環型社会形成に向けた事項

市町村における分別収集の促進のため、上記の取組のほか、分別収集や再商品化に関する情報を収集し、市町村に対して提供します。

また、各市町村及び一部事務組合の特性に応じた再資源化施設やストックヤード等の施設整備や効率的な分別収集の方法を確立するため、助言や情報提供を行います。

さらに、マイバックやマイボトルの利用促進等ごみの発生抑制を基本とした取組を事業者、県民と協働して積極的に進めます。

別表1 市町村等における分別収集計画の対象品目

| 団体数 | 市町村(組合) | 無色ガラス | 茶色ガラス | その他のガラス | その他の紙 | ペットボトル | その他のプラスチック | 白色トレイ | スチール缶 | アルミ缶 | 紙パック | 段ボール |
|-----|---------|-------|-------|---------|-------|--------|------------|-------|-------|------|------|------|
| 1 | さいたま市 | ○ | ○ | ○ | - | ○ | ○ | - | ○ | ○ | ○ | ○ |
| 2 | 川越市 | ○ | ○ | ○ | - | ○ | ○ | - | ○ | ○ | ○ | ○ |
| 3 | 熊谷市 | ○ | ○ | ○ | ○ | ○ | - | - | ○ | ○ | ○ | ○ |
| 4 | 川口市 | ○ | ○ | ○ | ○ | ○ | ○ | - | ○ | ○ | ○ | ○ |
| 5 | 行田市 | ○ | ○ | ○ | - | ○ | ○ | - | ○ | ○ | ○ | ○ |
| 6 | 所沢市 | ○ | ○ | - | - | ○ | ○ | - | ○ | ○ | ○ | ○ |
| 7 | 飯能市 | ○ | ○ | ○ | - | ○ | ○ | - | ○ | ○ | ○ | ○ |
| 8 | 加須市 | ○ | ○ | ○ | - | ○ | ○ | - | ○ | ○ | ○ | ○ |
| 9 | 本庄市 | ○ | ○ | ○ | - | ○ | - | - | ○ | ○ | ○ | ○ |
| 10 | 東松山市 | ○ | ○ | ○ | - | ○ | ○ | - | ○ | ○ | ○ | ○ |
| 11 | 春日部市 | ○ | ○ | ○ | - | ○ | - | - | ○ | ○ | ○ | ○ |
| 12 | 狭山市 | ○ | ○ | ○ | - | ○ | ○ | - | ○ | ○ | ○ | ○ |
| 13 | 羽生市 | ○ | ○ | ○ | - | ○ | ○ | - | ○ | ○ | ○ | ○ |
| 14 | 鴻巣市 | ○ | ○ | ○ | ○ | ○ | ○ | - | ○ | ○ | ○ | ○ |
| 15 | 深谷市 | ○ | ○ | ○ | - | ○ | - | - | ○ | ○ | ○ | ○ |
| 16 | 上尾市 | ○ | ○ | ○ | - | ○ | - | - | ○ | ○ | ○ | ○ |
| 17 | 草加市 | ○ | ○ | ○ | - | ○ | - | - | ○ | ○ | ○ | ○ |
| 18 | 越谷市 | ○ | ○ | ○ | - | ○ | - | ○ | ○ | ○ | ○ | ○ |
| 19 | 蕨市 | ○ | ○ | ○ | - | ○ | ○ | - | ○ | ○ | ○ | ○ |
| 20 | 戸田市 | ○ | ○ | ○ | - | ○ | ○ | - | ○ | ○ | ○ | ○ |
| 21 | 入間市 | ○ | ○ | ○ | - | ○ | ○ | - | ○ | ○ | ○ | ○ |
| 22 | 朝霞市 | ○ | ○ | ○ | - | ○ | ○ | - | ○ | ○ | ○ | ○ |
| 23 | 志木市 | ○ | ○ | ○ | - | ○ | ○ | - | ○ | ○ | ○ | ○ |
| 24 | 和光市 | ○ | ○ | ○ | - | ○ | ○ | - | ○ | ○ | ○ | ○ |
| 25 | 新座市 | ○ | ○ | ○ | - | ○ | ○ | - | ○ | ○ | ○ | ○ |
| 26 | 桶川市 | ○ | ○ | ○ | ○ | ○ | ○ | - | ○ | ○ | ○ | ○ |
| 27 | 北本市 | ○ | ○ | ○ | - | ○ | ○ | - | ○ | ○ | ○ | ○ |
| 28 | 八潮市 | ○ | ○ | ○ | - | ○ | - | ○ | ○ | ○ | ○ | ○ |
| 29 | 富士見市 | ○ | ○ | ○ | ○ | ○ | ○ | - | ○ | ○ | ○ | ○ |
| 30 | 三郷市 | ○ | ○ | - | - | ○ | - | - | ○ | ○ | ○ | ○ |
| 31 | 坂戸市 | ○ | ○ | ○ | - | ○ | ○ | - | ○ | ○ | ○ | ○ |
| 32 | 幸手市 | ○ | ○ | ○ | - | ○ | ○ | - | ○ | ○ | ○ | ○ |
| 33 | 日高市 | ○ | ○ | ○ | - | ○ | - | - | ○ | ○ | ○ | ○ |
| 34 | 吉川市 | ○ | ○ | ○ | - | ○ | - | - | ○ | ○ | ○ | ○ |
| 35 | ふじみ野市 | ○ | ○ | ○ | - | ○ | ○ | - | ○ | ○ | ○ | ○ |

| 団体数 | 市町村(組合) | 無色ガラス | 茶色ガラス | その他のガラス | その他の紙 | ペットボトル | その他のプラスチック | 白色トレイ | スチール缶 | アルミ缶 | 紙パック | 段ボール |
|--------|---------------------|-------|-------|---------|-------|--------|------------|-------|-------|------|------|------|
| 36 | 伊奈町 | ○ | ○ | ○ | ○ | ○ | ○ | — | ○ | ○ | ○ | ○ |
| 37 | 三芳町 | ○ | ○ | ○ | — | ○ | ○ | — | ○ | ○ | ○ | ○ |
| 38 | 滑川町 | ○ | ○ | — | — | ○ | — | — | ○ | ○ | ○ | ○ |
| 39 | 嵐山町 | ○ | ○ | — | — | ○ | — | — | ○ | ○ | ○ | ○ |
| 40 | 小川町 | ○ | ○ | — | — | ○ | — | — | ○ | ○ | ○ | ○ |
| 41 | 川島町 | ○ | ○ | ○ | ○ | ○ | ○ | — | ○ | ○ | ○ | ○ |
| 42 | 吉見町 | ○ | ○ | ○ | — | ○ | ○ | — | ○ | ○ | ○ | ○ |
| 43 | ときがわ町 | ○ | ○ | — | — | ○ | — | — | ○ | ○ | ○ | ○ |
| 44 | 東秩父村 | ○ | ○ | — | — | ○ | — | — | ○ | ○ | ○ | ○ |
| 45 | 美里町 | ○ | ○ | ○ | — | ○ | — | — | ○ | ○ | ○ | ○ |
| 46 | 神川町 | ○ | ○ | ○ | — | ○ | — | — | ○ | ○ | ○ | ○ |
| 47 | 上里町 | ○ | ○ | ○ | — | ○ | — | — | ○ | ○ | ○ | ○ |
| 48 | 寄居町 | ○ | ○ | ○ | ○ | ○ | — | — | ○ | ○ | ○ | ○ |
| 50 | 杉戸町 | ○ | ○ | ○ | — | ○ | ○ | — | ○ | ○ | ○ | ○ |
| 51 | 松伏町 | ○ | ○ | ○ | — | ○ | — | — | ○ | ○ | ○ | ○ |
| 52 | 蓮田白岡衛生組合 (2市) | | | | | | | | | | | |
| | (蓮田市) | ○ | ○ | ○ | — | ○ | ○ | ○ | ○ | ○ | ○ | ○ |
| | (白岡市) | ○ | ○ | ○ | — | ○ | ○ | ○ | ○ | ○ | ○ | ○ |
| 53 | 久喜宮代衛生組合 (2市町) | | | | | | | | | | | |
| | (久喜市) | ○ | ○ | ○ | — | ○ | ○ | — | ○ | ○ | ○ | ○ |
| | (宮代町) | ○ | ○ | ○ | — | ○ | ○ | — | ○ | ○ | ○ | ○ |
| 54 | 秩父広域市町村圏組合 (5市町) | | | | | | | | | | | |
| | (秩父市) | ○ | ○ | ○ | — | ○ | — | — | ○ | ○ | ○ | ○ |
| | (横瀬町) | ○ | ○ | ○ | — | ○ | — | — | ○ | ○ | ○ | ○ |
| | (皆野町) | ○ | ○ | ○ | — | ○ | — | — | ○ | ○ | ○ | ○ |
| | (長瀨町) | ○ | ○ | ○ | — | ○ | — | — | ○ | ○ | ○ | ○ |
| | (小鹿野町) | ○ | ○ | ○ | — | ○ | — | — | ○ | ○ | ○ | ○ |
| 55 | 埼玉西部環境保全組合 (4市町) | | | | | | | | | | | |
| | (鶴ヶ島市) | ○ | ○ | ○ | — | ○ | ○ | — | ○ | ○ | ○ | ○ |
| | (毛呂山町) | ○ | ○ | ○ | — | ○ | ○ | — | ○ | ○ | ○ | ○ |
| | (越生町) | ○ | ○ | ○ | — | ○ | ○ | — | ○ | ○ | ○ | ○ |
| | (鳩山町) | ○ | ○ | ○ | — | ○ | ○ | — | ○ | ○ | ○ | ○ |
| 計画市町村数 | | 63 | 63 | 56 | 8 | 63 | 37 | 4 | 63 | 63 | 63 | 63 |

備考： — … 分別収集計画に策定されていない品目

別表2 各年度における市町村別の容器包装廃棄物の排出量の見込み

(単位:トン)

| 市町村名 | R2年度排出量 | R3年度排出量 | R4年度排出量 | R5年度排出量 | R6年度排出量 |
|------------|---------|---------|---------|---------|---------|
| さいたま市 | 92,744 | 92,294 | 91,737 | 91,471 | 90,727 |
| 川越市 | 21,510 | 21,477 | 21,438 | 21,448 | 21,333 |
| 熊谷市 | 13,224 | 12,980 | 12,754 | 12,511 | 12,284 |
| 川口市 | 27,613 | 27,618 | 27,622 | 27,629 | 27,633 |
| 行田市 | 6,713 | 6,654 | 6,596 | 6,528 | 6,464 |
| 秩父市 | 4,208 | 4,165 | 4,121 | 4,080 | 4,038 |
| 所沢市 | 21,252 | 21,109 | 20,963 | 20,809 | 20,647 |
| 飯能市 | 4,555 | 4,524 | 4,498 | 4,477 | 4,460 |
| 加須市 | 9,087 | 8,961 | 8,912 | 8,859 | 8,811 |
| 本庄市 | 4,661 | 4,630 | 4,599 | 4,568 | 4,537 |
| 東松山市 | 6,645 | 6,626 | 6,606 | 6,585 | 6,564 |
| 春日部市 | 11,799 | 11,781 | 11,760 | 11,761 | 11,714 |
| 狭山市 | 9,053 | 8,898 | 8,746 | 8,597 | 8,450 |
| 羽生市 | 4,030 | 4,021 | 4,012 | 4,006 | 3,997 |
| 鴻巣市 | 5,349 | 5,315 | 5,282 | 5,248 | 5,215 |
| 深谷市 | 7,789 | 7,763 | 7,737 | 7,711 | 7,686 |
| 上尾市 | 14,612 | 14,515 | 14,419 | 14,324 | 14,228 |
| 草加市 | 9,874 | 9,788 | 9,701 | 9,642 | 9,530 |
| 越谷市 | 21,369 | 21,388 | 21,370 | 21,343 | 21,302 |
| 蕨市 | 2,416 | 2,416 | 2,416 | 2,416 | 2,416 |
| 戸田市 | 4,757 | 4,757 | 4,757 | 4,757 | 4,757 |
| 入間市 | 10,429 | 10,372 | 10,310 | 10,245 | 10,172 |
| 朝霞市 | 5,115 | 5,068 | 5,028 | 5,002 | 4,957 |
| 志木市 | 4,699 | 4,689 | 4,680 | 4,672 | 4,665 |
| 和光市 | 4,308 | 4,351 | 4,394 | 4,438 | 4,483 |
| 新座市 | 6,397 | 6,404 | 6,408 | 6,433 | 6,421 |
| 桶川市 | 7,004 | 6,967 | 6,929 | 6,889 | 6,846 |
| 久喜市 | 6,402 | 6,370 | 6,338 | 6,306 | 6,274 |
| 北本市 | 3,666 | 3,626 | 3,585 | 3,543 | 3,500 |
| 八潮市 | 5,595 | 5,623 | 5,651 | 5,679 | 5,707 |
| 富士見市 | 6,790 | 6,789 | 6,788 | 6,787 | 6,785 |
| 三郷市 | 9,175 | 9,192 | 9,202 | 9,220 | 9,239 |
| 蓮田市 | 3,343 | 3,326 | 3,309 | 3,292 | 3,276 |
| 坂戸市 | 4,749 | 4,734 | 4,719 | 4,704 | 4,689 |
| 幸手市 | 3,133 | 3,098 | 3,064 | 3,029 | 2,991 |
| 鶴ヶ島市 | 3,680 | 3,665 | 3,650 | 3,634 | 3,620 |
| 日高市 | 5,649 | 5,615 | 5,571 | 5,527 | 5,483 |
| 吉川市 | 4,913 | 4,939 | 4,959 | 4,972 | 4,975 |
| ふじみ野市 | 8,616 | 8,596 | 8,575 | 8,554 | 8,534 |
| 白岡市 | 2,639 | 2,638 | 2,636 | 2,635 | 2,633 |
| 伊奈町 | 2,084 | 2,098 | 2,110 | 2,125 | 2,135 |
| 三芳町 | 2,727 | 2,729 | 2,731 | 2,733 | 2,735 |
| 毛呂山町 | 1,974 | 1,949 | 1,923 | 1,897 | 1,874 |
| 越生町 | 614 | 602 | 594 | 582 | 573 |
| 滑川町 | 795 | 811 | 827 | 843 | 860 |
| 嵐山町 | 769 | 766 | 762 | 759 | 756 |
| 小川町 | 1,123 | 1,097 | 1,071 | 1,045 | 1,019 |
| 川島町 | 766 | 758 | 753 | 751 | 742 |
| 吉見町 | 782 | 779 | 775 | 772 | 770 |
| 鳩山町 | 776 | 765 | 752 | 742 | 728 |
| ときがわ町 | 575 | 569 | 562 | 555 | 549 |
| 横瀬町 | 556 | 550 | 546 | 541 | 534 |
| 皆野町 | 658 | 651 | 643 | 636 | 630 |
| 長瀨町 | 474 | 471 | 466 | 461 | 455 |
| 小鹿野町 | 782 | 773 | 764 | 757 | 750 |
| 東秩父村 | 143 | 140 | 137 | 130 | 128 |
| 美里町 | 1,084 | 1,076 | 1,066 | 1,057 | 1,049 |
| 神川町 | 745 | 739 | 733 | 726 | 720 |
| 上里町 | 1,832 | 1,829 | 1,827 | 1,825 | 1,823 |
| 寄居町 | 2,238 | 2,224 | 2,207 | 2,193 | 2,177 |
| 宮代町 | 1,773 | 1,769 | 1,764 | 1,760 | 1,756 |
| 杉戸町 | 1,846 | 1,840 | 1,833 | 1,823 | 1,818 |
| 松伏町 | 1,496 | 1,479 | 1,463 | 1,446 | 1,430 |
| 全市町村合計 | 436,174 | 434,206 | 432,151 | 430,490 | 428,054 |
| 組合名 | R2年度排出量 | R3年度排出量 | R4年度排出量 | R5年度排出量 | R6年度排出量 |
| 蓮田白岡衛生組合 | 5,982 | 5,964 | 5,945 | 5,927 | 5,909 |
| 久喜宮代衛生組合 | 8,175 | 8,139 | 8,102 | 8,066 | 8,030 |
| 秩父広域市町村圏組合 | 6,678 | 6,610 | 6,540 | 6,475 | 6,407 |
| 埼玉西部環境保全組合 | 7,044 | 6,981 | 6,919 | 6,855 | 6,795 |

別表3-1 市町村別の分別基準適合物の特定分別基準適合物毎の量の見込み

(無色ガラス)

(単位:トン)

| 市町村名 | 特定分別基準適合物の量の見込み | | | | | (指定法人等への引渡見込量) | | | | | (市町村独自処理予定量) | | | | |
|--------|-----------------|--------|--------|--------|--------|----------------|-------|-------|-------|-------|--------------|-------|-------|-------|-------|
| | R2 | R3 | R4 | R5 | R6 | R2 | R3 | R4 | R5 | R6 | R2 | R3 | R4 | R5 | R6 |
| さいたま市 | 2,306 | 2,295 | 2,281 | 2,275 | 2,256 | 1,268 | 1,262 | 1,255 | 1,251 | 1,241 | 1,038 | 1,033 | 1,026 | 1,024 | 1,015 |
| 川越市 | 496 | 495 | 494 | 493 | 492 | 496 | 495 | 494 | 493 | 492 | 0 | 0 | 0 | 0 | 0 |
| 熊谷市 | 87 | 86 | 84 | 83 | 81 | 87 | 86 | 84 | 83 | 81 | 0 | 0 | 0 | 0 | 0 |
| 川口市 | 923 | 897 | 870 | 843 | 817 | 0 | 0 | 0 | 0 | 0 | 923 | 897 | 870 | 843 | 817 |
| 行田市 | 157 | 156 | 155 | 153 | 152 | 0 | 0 | 0 | 0 | 0 | 157 | 156 | 155 | 153 | 152 |
| 秩父市 | 114 | 113 | 111 | 110 | 109 | 0 | 0 | 0 | 0 | 0 | 114 | 113 | 111 | 110 | 109 |
| 所沢市 | 276 | 276 | 275 | 274 | 273 | 0 | 0 | 0 | 0 | 0 | 276 | 276 | 275 | 274 | 273 |
| 飯能市 | 129 | 125 | 121 | 117 | 113 | 129 | 125 | 121 | 117 | 113 | 0 | 0 | 0 | 0 | 0 |
| 加須市 | 243 | 239 | 238 | 237 | 236 | 44 | 43 | 43 | 42 | 42 | 199 | 196 | 195 | 195 | 194 |
| 本庄市 | 55 | 54 | 54 | 54 | 53 | 0 | 0 | 0 | 0 | 0 | 55 | 54 | 54 | 54 | 53 |
| 東松山市 | 147 | 146 | 146 | 145 | 145 | 0 | 0 | 0 | 0 | 0 | 147 | 146 | 146 | 145 | 145 |
| 春日部市 | 505 | 482 | 460 | 439 | 419 | 0 | 0 | 0 | 0 | 0 | 505 | 482 | 460 | 439 | 419 |
| 狭山市 | 309 | 304 | 298 | 293 | 288 | 0 | 0 | 0 | 0 | 0 | 309 | 304 | 298 | 293 | 288 |
| 羽生市 | 97 | 96 | 96 | 96 | 96 | 0 | 0 | 0 | 0 | 0 | 97 | 96 | 96 | 96 | 96 |
| 鴻巣市 | 238 | 236 | 235 | 233 | 232 | 30 | 29 | 29 | 29 | 29 | 208 | 207 | 206 | 204 | 203 |
| 深谷市 | 65 | 65 | 64 | 64 | 64 | 65 | 65 | 64 | 64 | 64 | 0 | 0 | 0 | 0 | 0 |
| 上尾市 | 799 | 793 | 788 | 782 | 777 | 0 | 0 | 0 | 0 | 0 | 799 | 793 | 788 | 782 | 777 |
| 草加市 | 584 | 580 | 576 | 573 | 563 | 0 | 0 | 0 | 0 | 0 | 584 | 580 | 576 | 573 | 563 |
| 越谷市 | 920 | 920 | 920 | 918 | 917 | 0 | 0 | 0 | 0 | 0 | 920 | 920 | 920 | 918 | 917 |
| 蕨市 | 162 | 162 | 162 | 162 | 162 | 162 | 162 | 162 | 162 | 162 | 0 | 0 | 0 | 0 | 0 |
| 戸田市 | 278 | 278 | 278 | 278 | 278 | 278 | 278 | 278 | 278 | 278 | 0 | 0 | 0 | 0 | 0 |
| 入間市 | 121 | 120 | 120 | 119 | 118 | 0 | 0 | 0 | 0 | 0 | 121 | 120 | 120 | 119 | 118 |
| 朝霞市 | 408 | 412 | 416 | 420 | 425 | 408 | 412 | 416 | 420 | 425 | 0 | 0 | 0 | 0 | 0 |
| 志木市 | 256 | 255 | 255 | 254 | 254 | 0 | 0 | 0 | 0 | 0 | 256 | 255 | 255 | 254 | 254 |
| 和光市 | 228 | 230 | 233 | 235 | 237 | 0 | 0 | 0 | 0 | 0 | 228 | 230 | 233 | 235 | 237 |
| 新座市 | 550 | 551 | 551 | 553 | 552 | 0 | 0 | 0 | 0 | 0 | 550 | 551 | 551 | 553 | 552 |
| 桶川市 | 212 | 211 | 210 | 209 | 208 | 0 | 0 | 0 | 0 | 0 | 212 | 211 | 210 | 209 | 208 |
| 久喜市 | 241 | 240 | 239 | 238 | 237 | 0 | 0 | 0 | 0 | 0 | 241 | 240 | 239 | 238 | 237 |
| 北本市 | 167 | 165 | 163 | 161 | 159 | 0 | 0 | 0 | 0 | 0 | 167 | 165 | 163 | 161 | 159 |
| 八潮市 | 259 | 249 | 238 | 228 | 219 | 0 | 0 | 0 | 0 | 0 | 259 | 249 | 238 | 228 | 219 |
| 富士見市 | 397 | 398 | 398 | 398 | 399 | 0 | 0 | 0 | 0 | 0 | 397 | 398 | 398 | 398 | 399 |
| 三郷市 | 272 | 273 | 274 | 275 | 275 | 0 | 0 | 0 | 0 | 0 | 272 | 273 | 274 | 275 | 275 |
| 蓮田市 | 128 | 127 | 127 | 126 | 125 | 6 | 6 | 6 | 6 | 6 | 122 | 121 | 121 | 120 | 119 |
| 坂戸市 | 231 | 230 | 229 | 229 | 228 | 0 | 0 | 0 | 0 | 0 | 231 | 230 | 229 | 229 | 228 |
| 幸手市 | 130 | 128 | 127 | 125 | 124 | 0 | 0 | 0 | 0 | 0 | 130 | 128 | 127 | 125 | 124 |
| 鶴ヶ島市 | 132 | 131 | 130 | 129 | 128 | 132 | 131 | 130 | 129 | 128 | 0 | 0 | 0 | 0 | 0 |
| 日高市 | 100 | 99 | 98 | 98 | 97 | 100 | 99 | 98 | 98 | 97 | 0 | 0 | 0 | 0 | 0 |
| 吉川市 | 137 | 138 | 138 | 138 | 139 | 0 | 0 | 0 | 0 | 0 | 137 | 138 | 138 | 138 | 139 |
| ふじみ野市 | 387 | 394 | 401 | 408 | 415 | 387 | 394 | 401 | 408 | 415 | 0 | 0 | 0 | 0 | 0 |
| 白岡市 | 110 | 110 | 109 | 109 | 109 | 5 | 5 | 5 | 5 | 5 | 105 | 105 | 104 | 104 | 104 |
| 伊奈町 | 118 | 119 | 120 | 120 | 120 | 118 | 119 | 120 | 120 | 120 | 0 | 0 | 0 | 0 | 0 |
| 三芳町 | 117 | 117 | 117 | 117 | 117 | 117 | 117 | 117 | 117 | 117 | 0 | 0 | 0 | 0 | 0 |
| 毛呂山町 | 50 | 49 | 48 | 47 | 46 | 50 | 49 | 48 | 47 | 46 | 0 | 0 | 0 | 0 | 0 |
| 越生町 | 20 | 20 | 20 | 20 | 20 | 20 | 20 | 20 | 20 | 20 | 0 | 0 | 0 | 0 | 0 |
| 滑川町 | 33 | 34 | 35 | 35 | 36 | 33 | 34 | 35 | 35 | 36 | 0 | 0 | 0 | 0 | 0 |
| 嵐山町 | 20 | 19 | 19 | 19 | 19 | 20 | 19 | 19 | 19 | 19 | 0 | 0 | 0 | 0 | 0 |
| 小川町 | 49 | 48 | 47 | 46 | 45 | 49 | 48 | 47 | 46 | 45 | 0 | 0 | 0 | 0 | 0 |
| 川島町 | 27 | 26 | 26 | 26 | 26 | 27 | 26 | 26 | 26 | 26 | 0 | 0 | 0 | 0 | 0 |
| 吉見町 | 55 | 55 | 54 | 54 | 54 | 55 | 55 | 54 | 54 | 54 | 0 | 0 | 0 | 0 | 0 |
| 鳩山町 | 31 | 31 | 31 | 31 | 31 | 31 | 31 | 31 | 31 | 31 | 0 | 0 | 0 | 0 | 0 |
| ときがわ町 | 24 | 24 | 24 | 24 | 24 | 24 | 24 | 24 | 24 | 24 | 0 | 0 | 0 | 0 | 0 |
| 横瀬町 | 15 | 15 | 15 | 15 | 15 | 0 | 0 | 0 | 0 | 0 | 15 | 15 | 15 | 15 | 15 |
| 皆野町 | 18 | 17 | 17 | 17 | 17 | 0 | 0 | 0 | 0 | 0 | 18 | 17 | 17 | 17 | 17 |
| 長瀬町 | 13 | 13 | 13 | 13 | 12 | 0 | 0 | 0 | 0 | 0 | 13 | 13 | 13 | 13 | 12 |
| 小鹿野町 | 21 | 21 | 21 | 20 | 20 | 0 | 0 | 0 | 0 | 0 | 21 | 21 | 21 | 20 | 20 |
| 東秩父村 | 10 | 10 | 9 | 9 | 9 | 10 | 10 | 9 | 9 | 9 | 0 | 0 | 0 | 0 | 0 |
| 美里町 | 9 | 9 | 9 | 9 | 9 | 0 | 0 | 0 | 0 | 0 | 9 | 9 | 9 | 9 | 9 |
| 神川町 | 6 | 6 | 6 | 6 | 6 | 0 | 0 | 0 | 0 | 0 | 6 | 6 | 6 | 6 | 6 |
| 上里町 | 19 | 19 | 19 | 19 | 19 | 0 | 0 | 0 | 0 | 0 | 19 | 19 | 19 | 19 | 19 |
| 寄居町 | 21 | 20 | 20 | 20 | 20 | 21 | 20 | 20 | 20 | 20 | 0 | 0 | 0 | 0 | 0 |
| 宮代町 | 95 | 95 | 95 | 95 | 95 | 0 | 0 | 0 | 0 | 0 | 95 | 95 | 95 | 95 | 95 |
| 杉戸町 | 126 | 125 | 123 | 122 | 121 | 126 | 125 | 123 | 122 | 121 | 0 | 0 | 0 | 0 | 0 |
| 松伏町 | 77 | 76 | 75 | 74 | 74 | 0 | 0 | 0 | 0 | 0 | 77 | 76 | 75 | 74 | 74 |
| 全市町村合計 | 14,330 | 14,227 | 14,125 | 14,032 | 13,926 | 4,298 | 4,289 | 4,279 | 4,275 | 4,266 | 10,032 | 9,938 | 9,846 | 9,757 | 9,660 |

別表3-1 市町村別の分別基準適合物の特定分別基準適合物毎の量の見込み

(無色ガラス)

(単位:トン)

| 組合名 | 特定分別基準適合物の量の見込み | | | | | (指定法人等への引渡見込量) | | | | | (市町村独自処理予定量) | | | | |
|------------|-----------------|-----|-----|-----|-----|----------------|-----|-----|-----|-----|--------------|-----|-----|-----|-----|
| | R2 | R3 | R4 | R5 | R6 | R2 | R3 | R4 | R5 | R6 | R2 | R3 | R4 | R5 | R6 |
| 蓮田白岡衛生組合 | 238 | 237 | 236 | 235 | 234 | 11 | 11 | 11 | 11 | 11 | 227 | 226 | 225 | 224 | 223 |
| 久喜宮代衛生組合 | 336 | 335 | 334 | 333 | 332 | 0 | 0 | 0 | 0 | 0 | 336 | 335 | 334 | 333 | 332 |
| 秩父広域市町村圏組合 | 181 | 179 | 177 | 175 | 173 | 0 | 0 | 0 | 0 | 0 | 181 | 179 | 177 | 175 | 173 |
| 埼玉西部環境保全組合 | 233 | 231 | 229 | 227 | 225 | 233 | 231 | 229 | 227 | 225 | 0 | 0 | 0 | 0 | 0 |

● 一部事務組合の構成市町村

| 組合名 | 構成市町村 |
|------------|----------------------|
| 蓮田白岡衛生組合 | 蓮田市／白岡市 |
| 久喜宮代衛生組合 | 久喜市／宮代町 |
| 秩父広域市町村圏組合 | 秩父市／横瀬町／皆野町／長瀬町／小鹿野町 |
| 埼玉西部環境保全組合 | 鶴ヶ島市／毛呂山町／越生町／鳩山町 |

別表3-2 市町村別の分別基準適合物の特定分別基準適合物毎の量の見込み

(茶色ガラス)

(単位:トン)

| 市町村名 | 特定分別基準適合物の量の見込み | | | | | (指定法人等への引渡見込量) | | | | | (市町村独自処理予定量) | | | | |
|--------|-----------------|--------|--------|--------|--------|----------------|-------|-------|-------|-------|--------------|-------|-------|-------|-------|
| | R2 | R3 | R4 | R5 | R6 | R2 | R3 | R4 | R5 | R6 | R2 | R3 | R4 | R5 | R6 |
| さいたま市 | 2,075 | 2,065 | 2,052 | 2,046 | 2,030 | 1,203 | 1,198 | 1,190 | 1,187 | 1,177 | 872 | 867 | 862 | 859 | 853 |
| 川越市 | 466 | 465 | 464 | 463 | 462 | 466 | 465 | 464 | 463 | 462 | 0 | 0 | 0 | 0 | 0 |
| 熊谷市 | 171 | 168 | 165 | 162 | 159 | 171 | 168 | 165 | 162 | 159 | 0 | 0 | 0 | 0 | 0 |
| 川口市 | 692 | 662 | 632 | 602 | 572 | 415 | 397 | 379 | 361 | 343 | 277 | 265 | 253 | 241 | 229 |
| 行田市 | 128 | 127 | 126 | 125 | 124 | 0 | 0 | 0 | 0 | 0 | 128 | 127 | 126 | 125 | 124 |
| 秩父市 | 183 | 181 | 179 | 177 | 175 | 0 | 0 | 0 | 0 | 0 | 183 | 181 | 179 | 177 | 175 |
| 所沢市 | 152 | 152 | 152 | 152 | 152 | 152 | 152 | 152 | 152 | 152 | 0 | 0 | 0 | 0 | 0 |
| 飯能市 | 106 | 103 | 99 | 96 | 93 | 106 | 103 | 99 | 96 | 93 | 0 | 0 | 0 | 0 | 0 |
| 加須市 | 209 | 206 | 205 | 204 | 203 | 42 | 42 | 41 | 41 | 41 | 167 | 164 | 164 | 163 | 162 |
| 本庄市 | 75 | 74 | 74 | 73 | 73 | 0 | 0 | 0 | 0 | 0 | 75 | 74 | 74 | 73 | 73 |
| 東松山市 | 147 | 147 | 146 | 146 | 146 | 0 | 0 | 0 | 0 | 0 | 147 | 147 | 146 | 146 | 146 |
| 春日部市 | 393 | 394 | 395 | 396 | 397 | 0 | 0 | 0 | 0 | 0 | 393 | 394 | 395 | 396 | 397 |
| 狭山市 | 222 | 218 | 214 | 211 | 207 | 0 | 0 | 0 | 0 | 0 | 222 | 218 | 214 | 211 | 207 |
| 羽生市 | 128 | 128 | 128 | 128 | 127 | 119 | 119 | 119 | 119 | 118 | 9 | 9 | 9 | 9 | 9 |
| 鴻巣市 | 324 | 321 | 320 | 317 | 316 | 75 | 74 | 74 | 73 | 73 | 249 | 247 | 246 | 244 | 243 |
| 深谷市 | 136 | 135 | 135 | 134 | 134 | 136 | 135 | 135 | 134 | 134 | 0 | 0 | 0 | 0 | 0 |
| 上尾市 | 679 | 674 | 670 | 665 | 661 | 0 | 0 | 0 | 0 | 0 | 679 | 674 | 670 | 665 | 661 |
| 草加市 | 417 | 414 | 411 | 409 | 402 | 0 | 0 | 0 | 0 | 0 | 417 | 414 | 411 | 409 | 402 |
| 越谷市 | 642 | 642 | 642 | 641 | 640 | 0 | 0 | 0 | 0 | 0 | 642 | 642 | 642 | 641 | 640 |
| 蕨市 | 112 | 112 | 112 | 112 | 112 | 112 | 112 | 112 | 112 | 112 | 0 | 0 | 0 | 0 | 0 |
| 戸田市 | 203 | 203 | 203 | 203 | 203 | 203 | 203 | 203 | 203 | 203 | 0 | 0 | 0 | 0 | 0 |
| 入間市 | 189 | 188 | 187 | 186 | 185 | 189 | 188 | 187 | 186 | 185 | 0 | 0 | 0 | 0 | 0 |
| 朝霞市 | 265 | 268 | 271 | 273 | 276 | 265 | 268 | 271 | 273 | 276 | 0 | 0 | 0 | 0 | 0 |
| 志木市 | 130 | 130 | 129 | 129 | 129 | 110 | 110 | 110 | 110 | 110 | 20 | 20 | 19 | 19 | 19 |
| 和光市 | 153 | 155 | 157 | 158 | 160 | 153 | 155 | 157 | 158 | 160 | 0 | 0 | 0 | 0 | 0 |
| 新座市 | 276 | 276 | 276 | 277 | 277 | 235 | 235 | 235 | 236 | 236 | 41 | 41 | 41 | 41 | 41 |
| 桶川市 | 181 | 180 | 179 | 178 | 177 | 0 | 0 | 0 | 0 | 0 | 181 | 180 | 179 | 178 | 177 |
| 久喜市 | 247 | 246 | 245 | 244 | 243 | 247 | 246 | 245 | 244 | 243 | 0 | 0 | 0 | 0 | 0 |
| 北本市 | 114 | 112 | 111 | 110 | 108 | 0 | 0 | 0 | 0 | 0 | 114 | 112 | 111 | 110 | 108 |
| 八潮市 | 169 | 159 | 150 | 141 | 133 | 0 | 0 | 0 | 0 | 0 | 169 | 159 | 150 | 141 | 133 |
| 富士見市 | 197 | 197 | 197 | 197 | 198 | 163 | 163 | 163 | 163 | 163 | 34 | 34 | 34 | 34 | 35 |
| 三郷市 | 205 | 206 | 207 | 207 | 207 | 0 | 0 | 0 | 0 | 0 | 205 | 206 | 207 | 207 | 207 |
| 蓮田市 | 100 | 100 | 99 | 98 | 97 | 5 | 5 | 5 | 5 | 5 | 95 | 95 | 94 | 93 | 92 |
| 坂戸市 | 247 | 246 | 245 | 245 | 244 | 0 | 0 | 0 | 0 | 0 | 247 | 246 | 245 | 245 | 244 |
| 幸手市 | 90 | 89 | 88 | 87 | 86 | 0 | 0 | 0 | 0 | 0 | 90 | 89 | 88 | 87 | 86 |
| 鶴ヶ島市 | 111 | 111 | 111 | 111 | 111 | 111 | 111 | 111 | 111 | 111 | 0 | 0 | 0 | 0 | 0 |
| 日高市 | 100 | 99 | 98 | 98 | 97 | 100 | 99 | 98 | 98 | 97 | 0 | 0 | 0 | 0 | 0 |
| 吉川市 | 111 | 112 | 112 | 112 | 112 | 0 | 0 | 0 | 0 | 0 | 111 | 112 | 112 | 112 | 112 |
| ふじみ野市 | 194 | 198 | 201 | 205 | 208 | 194 | 198 | 201 | 205 | 208 | 0 | 0 | 0 | 0 | 0 |
| 白岡市 | 87 | 86 | 86 | 86 | 86 | 5 | 5 | 5 | 5 | 5 | 82 | 81 | 81 | 81 | 81 |
| 伊奈町 | 80 | 81 | 81 | 82 | 82 | 80 | 81 | 81 | 82 | 82 | 0 | 0 | 0 | 0 | 0 |
| 三芳町 | 59 | 59 | 59 | 59 | 59 | 59 | 59 | 59 | 59 | 59 | 0 | 0 | 0 | 0 | 0 |
| 毛呂山町 | 43 | 42 | 41 | 40 | 39 | 43 | 42 | 41 | 40 | 39 | 0 | 0 | 0 | 0 | 0 |
| 越生町 | 18 | 18 | 18 | 18 | 18 | 18 | 18 | 18 | 18 | 18 | 0 | 0 | 0 | 0 | 0 |
| 滑川町 | 41 | 42 | 43 | 43 | 44 | 41 | 42 | 43 | 43 | 44 | 0 | 0 | 0 | 0 | 0 |
| 嵐山町 | 24 | 23 | 23 | 23 | 23 | 24 | 23 | 23 | 23 | 23 | 0 | 0 | 0 | 0 | 0 |
| 小川町 | 57 | 55 | 53 | 51 | 49 | 57 | 55 | 53 | 51 | 49 | 0 | 0 | 0 | 0 | 0 |
| 川島町 | 28 | 28 | 28 | 28 | 28 | 28 | 28 | 28 | 28 | 28 | 0 | 0 | 0 | 0 | 0 |
| 吉見町 | 55 | 55 | 55 | 54 | 54 | 55 | 55 | 55 | 54 | 54 | 0 | 0 | 0 | 0 | 0 |
| 鳩山町 | 26 | 26 | 26 | 26 | 26 | 26 | 26 | 26 | 26 | 26 | 0 | 0 | 0 | 0 | 0 |
| ときがわ町 | 27 | 27 | 27 | 27 | 27 | 27 | 27 | 27 | 27 | 27 | 0 | 0 | 0 | 0 | 0 |
| 横瀬町 | 24 | 24 | 24 | 23 | 23 | 0 | 0 | 0 | 0 | 0 | 24 | 24 | 24 | 23 | 23 |
| 皆野町 | 28 | 28 | 28 | 28 | 27 | 0 | 0 | 0 | 0 | 0 | 28 | 28 | 28 | 28 | 27 |
| 長瀨町 | 21 | 20 | 20 | 20 | 20 | 0 | 0 | 0 | 0 | 0 | 21 | 20 | 20 | 20 | 20 |
| 小鹿野町 | 34 | 34 | 33 | 33 | 33 | 0 | 0 | 0 | 0 | 0 | 34 | 34 | 33 | 33 | 33 |
| 東秩父村 | 16 | 16 | 16 | 15 | 15 | 16 | 16 | 16 | 15 | 15 | 0 | 0 | 0 | 0 | 0 |
| 美里町 | 10 | 10 | 10 | 10 | 10 | 0 | 0 | 0 | 0 | 0 | 10 | 10 | 10 | 10 | 10 |
| 神川町 | 8 | 8 | 8 | 8 | 8 | 0 | 0 | 0 | 0 | 0 | 8 | 8 | 8 | 8 | 8 |
| 上里町 | 25 | 25 | 25 | 25 | 25 | 0 | 0 | 0 | 0 | 0 | 25 | 25 | 25 | 25 | 25 |
| 寄居町 | 42 | 42 | 41 | 41 | 41 | 42 | 42 | 41 | 41 | 41 | 0 | 0 | 0 | 0 | 0 |
| 宮代町 | 71 | 71 | 71 | 71 | 71 | 71 | 71 | 71 | 71 | 71 | 0 | 0 | 0 | 0 | 0 |
| 杉戸町 | 82 | 81 | 80 | 79 | 78 | 82 | 81 | 80 | 79 | 78 | 0 | 0 | 0 | 0 | 0 |
| 松伏町 | 55 | 54 | 54 | 53 | 52 | 0 | 0 | 0 | 0 | 0 | 55 | 54 | 54 | 53 | 52 |
| 全市町村合計 | 11,700 | 11,618 | 11,537 | 11,461 | 11,374 | 5,646 | 5,617 | 5,583 | 5,554 | 5,520 | 6,054 | 6,001 | 5,954 | 5,907 | 5,854 |

別表3-2 市町村別の分別基準適合物の特定分別基準適合物毎の量の見込み

(茶色ガラス)

(単位:トン)

| 組合名 | 特定分別基準適合物の量の見込み | | | | | (指定法人等への引渡見込量) | | | | | (市町村独自処理予定量) | | | | |
|------------|-----------------|-----|-----|-----|-----|----------------|-----|-----|-----|-----|--------------|-----|-----|-----|-----|
| | R2 | R3 | R4 | R5 | R6 | R2 | R3 | R4 | R5 | R6 | R2 | R3 | R4 | R5 | R6 |
| 蓮田白岡衛生組合 | 187 | 186 | 185 | 184 | 183 | 10 | 10 | 10 | 10 | 10 | 177 | 176 | 175 | 174 | 173 |
| 久喜宮代衛生組合 | 318 | 317 | 316 | 315 | 314 | 318 | 317 | 316 | 315 | 314 | 0 | 0 | 0 | 0 | 0 |
| 秩父広域市町村圏組合 | 290 | 287 | 284 | 281 | 278 | 0 | 0 | 0 | 0 | 0 | 290 | 287 | 284 | 281 | 278 |
| 埼玉西部環境保全組合 | 198 | 197 | 196 | 195 | 194 | 198 | 197 | 196 | 195 | 194 | 0 | 0 | 0 | 0 | 0 |

● 一部事務組合の構成市町村

| 組合名 | 構成市町村 |
|------------|----------------------|
| 蓮田白岡衛生組合 | 蓮田市／白岡市 |
| 久喜宮代衛生組合 | 久喜市／宮代町 |
| 秩父広域市町村圏組合 | 秩父市／横瀬町／皆野町／長瀬町／小鹿野町 |
| 埼玉西部環境保全組合 | 鶴ヶ島市／毛呂山町／越生町／鳩山町 |

別表3-3 市町村別の分別基準適合物の特定分別基準適合物毎の量の見込み

(その他のガラス)

(単位:トン)

| 市町村名 | 特定分別基準適合物の量の見込み | | | | | (指定法人等への引渡見込量) | | | | | (市町村独自処理予定量) | | | | |
|--------|-----------------|-------|-------|-------|-------|----------------|-------|-------|-------|-------|--------------|-------|-------|-------|-------|
| | R2 | R3 | R4 | R5 | R6 | R2 | R3 | R4 | R5 | R6 | R2 | R3 | R4 | R5 | R6 |
| さいたま市 | 1,879 | 1,870 | 1,859 | 1,853 | 1,838 | 1,879 | 1,870 | 1,859 | 1,853 | 1,838 | 0 | 0 | 0 | 0 | 0 |
| 川越市 | 412 | 411 | 411 | 410 | 408 | 412 | 411 | 411 | 410 | 408 | 0 | 0 | 0 | 0 | 0 |
| 熊谷市 | 44 | 43 | 42 | 41 | 41 | 44 | 43 | 42 | 41 | 41 | 0 | 0 | 0 | 0 | 0 |
| 川口市 | 497 | 480 | 463 | 446 | 429 | 497 | 480 | 463 | 446 | 429 | 0 | 0 | 0 | 0 | 0 |
| 行田市 | 36 | 36 | 35 | 35 | 35 | 0 | 0 | 0 | 0 | 0 | 36 | 36 | 35 | 35 | 35 |
| 秩父市 | 25 | 25 | 25 | 25 | 25 | 0 | 0 | 0 | 0 | 0 | 25 | 25 | 25 | 25 | 25 |
| 所沢市 | 0 | 0 | 0 | 0 | 0 | 0 | 0 | 0 | 0 | 0 | 0 | 0 | 0 | 0 | 0 |
| 飯能市 | 107 | 105 | 100 | 97 | 94 | 107 | 105 | 100 | 97 | 94 | 0 | 0 | 0 | 0 | 0 |
| 加須市 | 92 | 91 | 90 | 90 | 89 | 38 | 37 | 37 | 37 | 36 | 54 | 54 | 53 | 53 | 53 |
| 本庄市 | 36 | 35 | 35 | 35 | 35 | 36 | 35 | 35 | 35 | 35 | 0 | 0 | 0 | 0 | 0 |
| 東松山市 | 55 | 55 | 55 | 55 | 54 | 0 | 0 | 0 | 0 | 0 | 55 | 55 | 55 | 55 | 54 |
| 春日部市 | 366 | 371 | 376 | 381 | 386 | 366 | 371 | 376 | 381 | 386 | 0 | 0 | 0 | 0 | 0 |
| 狭山市 | 309 | 304 | 298 | 293 | 288 | 309 | 304 | 298 | 293 | 288 | 0 | 0 | 0 | 0 | 0 |
| 羽生市 | 23 | 23 | 23 | 23 | 23 | 23 | 23 | 23 | 23 | 23 | 0 | 0 | 0 | 0 | 0 |
| 鴻巣市 | 82 | 82 | 82 | 81 | 81 | 21 | 21 | 21 | 21 | 21 | 61 | 61 | 61 | 60 | 60 |
| 深谷市 | 33 | 33 | 33 | 33 | 33 | 33 | 33 | 33 | 33 | 33 | 0 | 0 | 0 | 0 | 0 |
| 上尾市 | 264 | 262 | 260 | 259 | 257 | 0 | 0 | 0 | 0 | 0 | 264 | 262 | 260 | 259 | 257 |
| 草加市 | 295 | 293 | 291 | 289 | 286 | 0 | 0 | 0 | 0 | 0 | 295 | 293 | 291 | 289 | 286 |
| 越谷市 | 401 | 401 | 401 | 400 | 399 | 0 | 0 | 0 | 0 | 0 | 401 | 401 | 401 | 400 | 399 |
| 蕨市 | 146 | 146 | 146 | 146 | 146 | 146 | 146 | 146 | 146 | 146 | 0 | 0 | 0 | 0 | 0 |
| 戸田市 | 178 | 178 | 178 | 178 | 178 | 178 | 178 | 178 | 178 | 178 | 0 | 0 | 0 | 0 | 0 |
| 入間市 | 341 | 339 | 337 | 335 | 333 | 0 | 0 | 0 | 0 | 0 | 341 | 339 | 337 | 335 | 333 |
| 朝霞市 | 276 | 279 | 282 | 285 | 288 | 276 | 279 | 282 | 285 | 288 | 0 | 0 | 0 | 0 | 0 |
| 志木市 | 112 | 111 | 111 | 111 | 110 | 102 | 101 | 101 | 101 | 100 | 10 | 10 | 10 | 10 | 10 |
| 和光市 | 203 | 205 | 207 | 209 | 211 | 203 | 205 | 207 | 209 | 211 | 0 | 0 | 0 | 0 | 0 |
| 新座市 | 243 | 244 | 244 | 245 | 244 | 221 | 222 | 222 | 223 | 222 | 22 | 22 | 22 | 22 | 22 |
| 桶川市 | 58 | 57 | 57 | 57 | 56 | 0 | 0 | 0 | 0 | 0 | 58 | 57 | 57 | 57 | 56 |
| 久喜市 | 135 | 134 | 133 | 132 | 131 | 135 | 134 | 133 | 132 | 131 | 0 | 0 | 0 | 0 | 0 |
| 北本市 | 62 | 61 | 60 | 60 | 59 | 0 | 0 | 0 | 0 | 0 | 62 | 61 | 60 | 60 | 59 |
| 八潮市 | 148 | 148 | 148 | 148 | 149 | 148 | 148 | 148 | 148 | 149 | 0 | 0 | 0 | 0 | 0 |
| 富士見市 | 174 | 174 | 174 | 175 | 175 | 158 | 158 | 158 | 159 | 159 | 16 | 16 | 16 | 16 | 16 |
| 三郷市 | 0 | 0 | 0 | 0 | 0 | 0 | 0 | 0 | 0 | 0 | 0 | 0 | 0 | 0 | 0 |
| 蓮田市 | 147 | 147 | 146 | 145 | 144 | 3 | 3 | 3 | 3 | 3 | 144 | 144 | 143 | 142 | 141 |
| 坂戸市 | 40 | 40 | 40 | 39 | 39 | 0 | 0 | 0 | 0 | 0 | 40 | 40 | 40 | 39 | 39 |
| 幸手市 | 104 | 103 | 102 | 100 | 99 | 0 | 0 | 0 | 0 | 0 | 104 | 103 | 102 | 100 | 99 |
| 鶴ヶ島市 | 71 | 71 | 71 | 70 | 70 | 71 | 71 | 71 | 70 | 70 | 0 | 0 | 0 | 0 | 0 |
| 日高市 | 65 | 64 | 64 | 63 | 63 | 65 | 64 | 64 | 63 | 63 | 0 | 0 | 0 | 0 | 0 |
| 吉川市 | 56 | 56 | 56 | 56 | 56 | 56 | 56 | 56 | 56 | 56 | 0 | 0 | 0 | 0 | 0 |
| ふじみ野市 | 172 | 175 | 178 | 181 | 184 | 172 | 175 | 178 | 181 | 184 | 0 | 0 | 0 | 0 | 0 |
| 白岡市 | 127 | 126 | 126 | 126 | 126 | 3 | 3 | 3 | 3 | 3 | 124 | 123 | 123 | 123 | 123 |
| 伊奈町 | 51 | 52 | 52 | 52 | 53 | 51 | 52 | 52 | 52 | 53 | 0 | 0 | 0 | 0 | 0 |
| 三芳町 | 45 | 45 | 45 | 45 | 45 | 45 | 45 | 45 | 45 | 45 | 0 | 0 | 0 | 0 | 0 |
| 毛呂山町 | 28 | 28 | 28 | 28 | 28 | 28 | 28 | 28 | 28 | 28 | 0 | 0 | 0 | 0 | 0 |
| 越生町 | 11 | 11 | 11 | 11 | 11 | 11 | 11 | 11 | 11 | 11 | 0 | 0 | 0 | 0 | 0 |
| 滑川町 | 0 | 0 | 0 | 0 | 0 | 0 | 0 | 0 | 0 | 0 | 0 | 0 | 0 | 0 | 0 |
| 嵐山町 | 0 | 0 | 0 | 0 | 0 | 0 | 0 | 0 | 0 | 0 | 0 | 0 | 0 | 0 | 0 |
| 小川町 | 0 | 0 | 0 | 0 | 0 | 0 | 0 | 0 | 0 | 0 | 0 | 0 | 0 | 0 | 0 |
| 川島町 | 19 | 19 | 18 | 18 | 18 | 19 | 19 | 18 | 18 | 18 | 0 | 0 | 0 | 0 | 0 |
| 吉見町 | 21 | 21 | 21 | 21 | 21 | 21 | 21 | 21 | 21 | 21 | 0 | 0 | 0 | 0 | 0 |
| 鳩山町 | 17 | 17 | 17 | 17 | 17 | 17 | 17 | 17 | 17 | 17 | 0 | 0 | 0 | 0 | 0 |
| ときがわ町 | 0 | 0 | 0 | 0 | 0 | 0 | 0 | 0 | 0 | 0 | 0 | 0 | 0 | 0 | 0 |
| 横瀬町 | 3 | 3 | 3 | 3 | 3 | 0 | 0 | 0 | 0 | 0 | 3 | 3 | 3 | 3 | 3 |
| 皆野町 | 4 | 4 | 4 | 4 | 4 | 0 | 0 | 0 | 0 | 0 | 4 | 4 | 4 | 4 | 4 |
| 長瀬町 | 3 | 3 | 3 | 3 | 3 | 0 | 0 | 0 | 0 | 0 | 3 | 3 | 3 | 3 | 3 |
| 小鹿野町 | 5 | 5 | 5 | 4 | 4 | 0 | 0 | 0 | 0 | 0 | 5 | 5 | 5 | 4 | 4 |
| 東秩父村 | 0 | 0 | 0 | 0 | 0 | 0 | 0 | 0 | 0 | 0 | 0 | 0 | 0 | 0 | 0 |
| 美里町 | 4 | 4 | 4 | 4 | 4 | 4 | 4 | 4 | 4 | 4 | 0 | 0 | 0 | 0 | 0 |
| 神川町 | 4 | 4 | 4 | 4 | 4 | 3 | 3 | 3 | 3 | 3 | 1 | 1 | 1 | 1 | 1 |
| 上里町 | 10 | 10 | 10 | 10 | 10 | 10 | 10 | 10 | 10 | 10 | 0 | 0 | 0 | 0 | 0 |
| 寄居町 | 10 | 10 | 10 | 10 | 9 | 10 | 10 | 10 | 10 | 9 | 0 | 0 | 0 | 0 | 0 |
| 宮代町 | 41 | 41 | 41 | 41 | 41 | 41 | 41 | 41 | 41 | 41 | 0 | 0 | 0 | 0 | 0 |
| 杉戸町 | 43 | 43 | 42 | 42 | 42 | 43 | 43 | 42 | 42 | 42 | 0 | 0 | 0 | 0 | 0 |
| 松伏町 | 27 | 27 | 26 | 26 | 26 | 27 | 27 | 26 | 26 | 26 | 0 | 0 | 0 | 0 | 0 |
| 全市町村合計 | 8,160 | 8,125 | 8,084 | 8,051 | 8,005 | 6,032 | 6,007 | 5,977 | 5,956 | 5,923 | 2,128 | 2,118 | 2,107 | 2,095 | 2,082 |

別表3-3 市町村別の分別基準適合物の特定分別基準適合物毎の量の見込み

(その他のガラス)

(単位:トン)

| 組合名 | 特定分別基準適合物の量の見込み | | | | | (指定法人等への引渡見込量) | | | | | (市町村独自処理予定量) | | | | |
|------------|-----------------|-----|-----|-----|-----|----------------|-----|-----|-----|-----|--------------|-----|-----|-----|-----|
| | R2 | R3 | R4 | R5 | R6 | R2 | R3 | R4 | R5 | R6 | R2 | R3 | R4 | R5 | R6 |
| 蓮田白岡衛生組合 | 274 | 273 | 272 | 271 | 270 | 6 | 6 | 6 | 6 | 6 | 268 | 267 | 266 | 265 | 264 |
| 久喜宮代衛生組合 | 176 | 175 | 174 | 173 | 172 | 176 | 175 | 174 | 173 | 172 | 0 | 0 | 0 | 0 | 0 |
| 秩父広域市町村圏組合 | 40 | 40 | 40 | 39 | 39 | 0 | 0 | 0 | 0 | 0 | 40 | 40 | 40 | 39 | 39 |
| 埼玉西部環境保全組合 | 127 | 127 | 127 | 126 | 126 | 127 | 127 | 127 | 126 | 126 | 0 | 0 | 0 | 0 | 0 |

● 一部事務組合の構成市町村

| 組合名 | 構成市町村 |
|------------|----------------------|
| 蓮田白岡衛生組合 | 蓮田市／白岡市 |
| 久喜宮代衛生組合 | 久喜市／宮代町 |
| 秩父広域市町村圏組合 | 秩父市／横瀬町／皆野町／長瀬町／小鹿野町 |
| 埼玉西部環境保全組合 | 鶴ヶ島市／毛呂山町／越生町／鳩山町 |

別表3-4 市町村別の分別基準適合物の特定分別基準適合物毎の量の見込み

(その他の紙)

(単位:トン)

| 市町村名 | 特定分別基準適合物の量の見込み | | | | | (指定法人等への引渡見込量) | | | | | (市町村独自処理予定量) | | | | |
|--------|-----------------|-------|-------|-------|-------|----------------|-----|-----|-----|-----|--------------|-----|-----|-----|-----|
| | R2 | R3 | R4 | R5 | R6 | R2 | R3 | R4 | R5 | R6 | R2 | R3 | R4 | R5 | R6 |
| さいたま市 | 0 | 0 | 0 | 0 | 0 | 0 | 0 | 0 | 0 | 0 | 0 | 0 | 0 | 0 | 0 |
| 川越市 | 0 | 0 | 0 | 0 | 0 | 0 | 0 | 0 | 0 | 0 | 0 | 0 | 0 | 0 | 0 |
| 熊谷市 | 32 | 31 | 31 | 30 | 30 | 0 | 0 | 0 | 0 | 0 | 32 | 31 | 31 | 30 | 30 |
| 川口市 | 713 | 709 | 704 | 700 | 695 | 0 | 0 | 0 | 0 | 0 | 713 | 709 | 704 | 700 | 695 |
| 行田市 | 0 | 0 | 0 | 0 | 0 | 0 | 0 | 0 | 0 | 0 | 0 | 0 | 0 | 0 | 0 |
| 秩父市 | 0 | 0 | 0 | 0 | 0 | 0 | 0 | 0 | 0 | 0 | 0 | 0 | 0 | 0 | 0 |
| 所沢市 | 0 | 0 | 0 | 0 | 0 | 0 | 0 | 0 | 0 | 0 | 0 | 0 | 0 | 0 | 0 |
| 飯能市 | 0 | 0 | 0 | 0 | 0 | 0 | 0 | 0 | 0 | 0 | 0 | 0 | 0 | 0 | 0 |
| 加須市 | 0 | 0 | 0 | 0 | 0 | 0 | 0 | 0 | 0 | 0 | 0 | 0 | 0 | 0 | 0 |
| 本庄市 | 0 | 0 | 0 | 0 | 0 | 0 | 0 | 0 | 0 | 0 | 0 | 0 | 0 | 0 | 0 |
| 東松山市 | 0 | 0 | 0 | 0 | 0 | 0 | 0 | 0 | 0 | 0 | 0 | 0 | 0 | 0 | 0 |
| 春日部市 | 0 | 0 | 0 | 0 | 0 | 0 | 0 | 0 | 0 | 0 | 0 | 0 | 0 | 0 | 0 |
| 狭山市 | 0 | 0 | 0 | 0 | 0 | 0 | 0 | 0 | 0 | 0 | 0 | 0 | 0 | 0 | 0 |
| 羽生市 | 0 | 0 | 0 | 0 | 0 | 0 | 0 | 0 | 0 | 0 | 0 | 0 | 0 | 0 | 0 |
| 鴻巣市 | 20 | 20 | 19 | 19 | 19 | 0 | 0 | 0 | 0 | 0 | 20 | 20 | 19 | 19 | 19 |
| 深谷市 | 0 | 0 | 0 | 0 | 0 | 0 | 0 | 0 | 0 | 0 | 0 | 0 | 0 | 0 | 0 |
| 上尾市 | 0 | 0 | 0 | 0 | 0 | 0 | 0 | 0 | 0 | 0 | 0 | 0 | 0 | 0 | 0 |
| 草加市 | 0 | 0 | 0 | 0 | 0 | 0 | 0 | 0 | 0 | 0 | 0 | 0 | 0 | 0 | 0 |
| 越谷市 | 0 | 0 | 0 | 0 | 0 | 0 | 0 | 0 | 0 | 0 | 0 | 0 | 0 | 0 | 0 |
| 蕨市 | 0 | 0 | 0 | 0 | 0 | 0 | 0 | 0 | 0 | 0 | 0 | 0 | 0 | 0 | 0 |
| 戸田市 | 0 | 0 | 0 | 0 | 0 | 0 | 0 | 0 | 0 | 0 | 0 | 0 | 0 | 0 | 0 |
| 入間市 | 0 | 0 | 0 | 0 | 0 | 0 | 0 | 0 | 0 | 0 | 0 | 0 | 0 | 0 | 0 |
| 朝霞市 | 0 | 0 | 0 | 0 | 0 | 0 | 0 | 0 | 0 | 0 | 0 | 0 | 0 | 0 | 0 |
| 志木市 | 0 | 0 | 0 | 0 | 0 | 0 | 0 | 0 | 0 | 0 | 0 | 0 | 0 | 0 | 0 |
| 和光市 | 0 | 0 | 0 | 0 | 0 | 0 | 0 | 0 | 0 | 0 | 0 | 0 | 0 | 0 | 0 |
| 新座市 | 0 | 0 | 0 | 0 | 0 | 0 | 0 | 0 | 0 | 0 | 0 | 0 | 0 | 0 | 0 |
| 桶川市 | 256 | 255 | 254 | 252 | 251 | 253 | 252 | 251 | 249 | 248 | 3 | 3 | 3 | 3 | 3 |
| 久喜市 | 0 | 0 | 0 | 0 | 0 | 0 | 0 | 0 | 0 | 0 | 0 | 0 | 0 | 0 | 0 |
| 北本市 | 0 | 0 | 0 | 0 | 0 | 0 | 0 | 0 | 0 | 0 | 0 | 0 | 0 | 0 | 0 |
| 八潮市 | 0 | 0 | 0 | 0 | 0 | 0 | 0 | 0 | 0 | 0 | 0 | 0 | 0 | 0 | 0 |
| 富士見市 | 5 | 5 | 5 | 5 | 5 | 0 | 0 | 0 | 0 | 0 | 5 | 5 | 5 | 5 | 5 |
| 三郷市 | 0 | 0 | 0 | 0 | 0 | 0 | 0 | 0 | 0 | 0 | 0 | 0 | 0 | 0 | 0 |
| 蓮田市 | 0 | 0 | 0 | 0 | 0 | 0 | 0 | 0 | 0 | 0 | 0 | 0 | 0 | 0 | 0 |
| 坂戸市 | 0 | 0 | 0 | 0 | 0 | 0 | 0 | 0 | 0 | 0 | 0 | 0 | 0 | 0 | 0 |
| 幸手市 | 0 | 0 | 0 | 0 | 0 | 0 | 0 | 0 | 0 | 0 | 0 | 0 | 0 | 0 | 0 |
| 鶴ヶ島市 | 0 | 0 | 0 | 0 | 0 | 0 | 0 | 0 | 0 | 0 | 0 | 0 | 0 | 0 | 0 |
| 日高市 | 0 | 0 | 0 | 0 | 0 | 0 | 0 | 0 | 0 | 0 | 0 | 0 | 0 | 0 | 0 |
| 吉川市 | 0 | 0 | 0 | 0 | 0 | 0 | 0 | 0 | 0 | 0 | 0 | 0 | 0 | 0 | 0 |
| ふじみ野市 | 0 | 0 | 0 | 0 | 0 | 0 | 0 | 0 | 0 | 0 | 0 | 0 | 0 | 0 | 0 |
| 白岡市 | 0 | 0 | 0 | 0 | 0 | 0 | 0 | 0 | 0 | 0 | 0 | 0 | 0 | 0 | 0 |
| 伊奈町 | 9 | 9 | 9 | 9 | 9 | 0 | 0 | 0 | 0 | 0 | 9 | 9 | 9 | 9 | 9 |
| 三芳町 | 0 | 0 | 0 | 0 | 0 | 0 | 0 | 0 | 0 | 0 | 0 | 0 | 0 | 0 | 0 |
| 毛呂山町 | 0 | 0 | 0 | 0 | 0 | 0 | 0 | 0 | 0 | 0 | 0 | 0 | 0 | 0 | 0 |
| 越生町 | 0 | 0 | 0 | 0 | 0 | 0 | 0 | 0 | 0 | 0 | 0 | 0 | 0 | 0 | 0 |
| 滑川町 | 0 | 0 | 0 | 0 | 0 | 0 | 0 | 0 | 0 | 0 | 0 | 0 | 0 | 0 | 0 |
| 嵐山町 | 0 | 0 | 0 | 0 | 0 | 0 | 0 | 0 | 0 | 0 | 0 | 0 | 0 | 0 | 0 |
| 小川町 | 0 | 0 | 0 | 0 | 0 | 0 | 0 | 0 | 0 | 0 | 0 | 0 | 0 | 0 | 0 |
| 川島町 | 47 | 47 | 46 | 46 | 46 | 47 | 47 | 46 | 46 | 46 | 0 | 0 | 0 | 0 | 0 |
| 吉見町 | 0 | 0 | 0 | 0 | 0 | 0 | 0 | 0 | 0 | 0 | 0 | 0 | 0 | 0 | 0 |
| 鳩山町 | 0 | 0 | 0 | 0 | 0 | 0 | 0 | 0 | 0 | 0 | 0 | 0 | 0 | 0 | 0 |
| ときがわ町 | 0 | 0 | 0 | 0 | 0 | 0 | 0 | 0 | 0 | 0 | 0 | 0 | 0 | 0 | 0 |
| 横瀬町 | 0 | 0 | 0 | 0 | 0 | 0 | 0 | 0 | 0 | 0 | 0 | 0 | 0 | 0 | 0 |
| 皆野町 | 0 | 0 | 0 | 0 | 0 | 0 | 0 | 0 | 0 | 0 | 0 | 0 | 0 | 0 | 0 |
| 長瀬町 | 0 | 0 | 0 | 0 | 0 | 0 | 0 | 0 | 0 | 0 | 0 | 0 | 0 | 0 | 0 |
| 小鹿野町 | 0 | 0 | 0 | 0 | 0 | 0 | 0 | 0 | 0 | 0 | 0 | 0 | 0 | 0 | 0 |
| 東秩父村 | 0 | 0 | 0 | 0 | 0 | 0 | 0 | 0 | 0 | 0 | 0 | 0 | 0 | 0 | 0 |
| 美里町 | 0 | 0 | 0 | 0 | 0 | 0 | 0 | 0 | 0 | 0 | 0 | 0 | 0 | 0 | 0 |
| 神川町 | 0 | 0 | 0 | 0 | 0 | 0 | 0 | 0 | 0 | 0 | 0 | 0 | 0 | 0 | 0 |
| 上里町 | 0 | 0 | 0 | 0 | 0 | 0 | 0 | 0 | 0 | 0 | 0 | 0 | 0 | 0 | 0 |
| 寄居町 | 17 | 16 | 16 | 16 | 16 | 0 | 0 | 0 | 0 | 0 | 17 | 16 | 16 | 16 | 16 |
| 宮代町 | 0 | 0 | 0 | 0 | 0 | 0 | 0 | 0 | 0 | 0 | 0 | 0 | 0 | 0 | 0 |
| 杉戸町 | 0 | 0 | 0 | 0 | 0 | 0 | 0 | 0 | 0 | 0 | 0 | 0 | 0 | 0 | 0 |
| 松伏町 | 0 | 0 | 0 | 0 | 0 | 0 | 0 | 0 | 0 | 0 | 0 | 0 | 0 | 0 | 0 |
| 全市町村合計 | 1,099 | 1,092 | 1,084 | 1,077 | 1,071 | 300 | 299 | 297 | 295 | 294 | 799 | 793 | 787 | 782 | 777 |

別表3-4 市町村別の分別基準適合物の特定分別基準適合物毎の量の見込み

(その他の紙)

(単位:トン)

| 組合名 | 特定分別基準適合物の量の見込み | | | | | (指定法人等への引渡見込量) | | | | | (市町村独自処理予定量) | | | | |
|------------|-----------------|----|----|----|----|----------------|----|----|----|----|--------------|----|----|----|----|
| | R2 | R3 | R4 | R5 | R6 | R2 | R3 | R4 | R5 | R6 | R2 | R3 | R4 | R5 | R6 |
| 蓮田白岡衛生組合 | 0 | 0 | 0 | 0 | 0 | 0 | 0 | 0 | 0 | 0 | 0 | 0 | 0 | 0 | 0 |
| 久喜宮代衛生組合 | 0 | 0 | 0 | 0 | 0 | 0 | 0 | 0 | 0 | 0 | 0 | 0 | 0 | 0 | 0 |
| 秩父広域市町村圏組合 | 0 | 0 | 0 | 0 | 0 | 0 | 0 | 0 | 0 | 0 | 0 | 0 | 0 | 0 | 0 |
| 埼玉西部環境保全組合 | 0 | 0 | 0 | 0 | 0 | 0 | 0 | 0 | 0 | 0 | 0 | 0 | 0 | 0 | 0 |

● 一部事務組合の構成市町村

| 組合名 | 構成市町村 |
|------------|----------------------|
| 蓮田白岡衛生組合 | 蓮田市／白岡市 |
| 久喜宮代衛生組合 | 久喜市／宮代町 |
| 秩父広域市町村圏組合 | 秩父市／横瀬町／皆野町／長瀨町／小鹿野町 |
| 埼玉西部環境保全組合 | 鶴ヶ島市／毛呂山町／越生町／鳩山町 |

別表3-5 市町村別の分別基準適合物の特定分別基準適合物毎の量の見込み

(ペットボトル)

(単位:トン)

| 市町村名 | 特定分別基準適合物の量の見込み | | | | | (指定法人等への引渡見込量) | | | | | (市町村独自処理予定量) | | | | |
|--------|-----------------|--------|--------|--------|--------|----------------|--------|--------|--------|--------|--------------|--------|--------|--------|--------|
| | R2 | R3 | R4 | R5 | R6 | R2 | R3 | R4 | R5 | R6 | R2 | R3 | R4 | R5 | R6 |
| さいたま市 | 4,247 | 4,226 | 4,200 | 4,188 | 4,155 | 3,185 | 3,169 | 3,150 | 3,141 | 3,116 | 1,062 | 1,057 | 1,050 | 1,047 | 1,039 |
| 川越市 | 865 | 864 | 862 | 860 | 858 | 865 | 864 | 862 | 860 | 858 | 0 | 0 | 0 | 0 | 0 |
| 熊谷市 | 384 | 377 | 371 | 364 | 357 | 192 | 188 | 185 | 182 | 178 | 192 | 189 | 186 | 182 | 179 |
| 川口市 | 2,313 | 2,443 | 2,573 | 2,703 | 2,833 | 1,157 | 1,222 | 1,287 | 1,352 | 1,417 | 1,156 | 1,221 | 1,286 | 1,351 | 1,416 |
| 行田市 | 0 | 0 | 0 | 0 | 291 | 0 | 0 | 0 | 0 | 291 | 0 | 0 | 0 | 0 | 0 |
| 秩父市 | 73 | 73 | 72 | 71 | 70 | 73 | 73 | 72 | 71 | 70 | 0 | 0 | 0 | 0 | 0 |
| 所沢市 | 1,171 | 1,169 | 1,167 | 1,164 | 1,161 | 28 | 28 | 28 | 28 | 28 | 1,143 | 1,141 | 1,139 | 1,136 | 1,133 |
| 飯能市 | 206 | 207 | 208 | 209 | 209 | 206 | 207 | 208 | 209 | 209 | 0 | 0 | 0 | 0 | 0 |
| 加須市 | 195 | 193 | 192 | 191 | 189 | 195 | 193 | 192 | 191 | 189 | 0 | 0 | 0 | 0 | 0 |
| 本庄市 | 103 | 103 | 102 | 101 | 101 | 103 | 103 | 102 | 101 | 101 | 0 | 0 | 0 | 0 | 0 |
| 東松山市 | 282 | 281 | 281 | 280 | 279 | 282 | 281 | 281 | 280 | 279 | 0 | 0 | 0 | 0 | 0 |
| 春日部市 | 706 | 713 | 720 | 727 | 734 | 706 | 713 | 720 | 727 | 734 | 0 | 0 | 0 | 0 | 0 |
| 狭山市 | 284 | 278 | 273 | 269 | 264 | 284 | 278 | 273 | 269 | 264 | 0 | 0 | 0 | 0 | 0 |
| 羽生市 | 141 | 140 | 140 | 140 | 139 | 0 | 0 | 0 | 0 | 0 | 141 | 140 | 140 | 140 | 139 |
| 鴻巣市 | 270 | 268 | 266 | 266 | 264 | 140 | 139 | 138 | 138 | 137 | 130 | 129 | 128 | 128 | 127 |
| 深谷市 | 396 | 395 | 393 | 392 | 391 | 198 | 197 | 196 | 196 | 195 | 198 | 198 | 197 | 196 | 196 |
| 上尾市 | 491 | 489 | 485 | 482 | 479 | 491 | 489 | 485 | 482 | 479 | 0 | 0 | 0 | 0 | 0 |
| 草加市 | 677 | 672 | 667 | 664 | 658 | 0 | 0 | 0 | 0 | 0 | 677 | 672 | 667 | 664 | 658 |
| 越谷市 | 854 | 855 | 854 | 853 | 851 | 0 | 0 | 0 | 0 | 0 | 854 | 855 | 854 | 853 | 851 |
| 蕨市 | 313 | 313 | 313 | 313 | 313 | 157 | 157 | 157 | 157 | 157 | 156 | 156 | 156 | 156 | 156 |
| 戸田市 | 559 | 559 | 559 | 559 | 559 | 278 | 278 | 278 | 278 | 278 | 281 | 281 | 281 | 281 | 281 |
| 入間市 | 453 | 450 | 448 | 445 | 442 | 0 | 0 | 0 | 0 | 0 | 453 | 450 | 448 | 445 | 442 |
| 朝霞市 | 338 | 342 | 345 | 349 | 352 | 338 | 342 | 345 | 349 | 352 | 0 | 0 | 0 | 0 | 0 |
| 志木市 | 279 | 279 | 278 | 278 | 277 | 0 | 0 | 0 | 0 | 0 | 279 | 279 | 278 | 278 | 277 |
| 和光市 | 272 | 275 | 278 | 280 | 283 | 272 | 275 | 278 | 280 | 283 | 0 | 0 | 0 | 0 | 0 |
| 新座市 | 557 | 558 | 558 | 560 | 559 | 0 | 0 | 0 | 0 | 0 | 557 | 558 | 558 | 560 | 559 |
| 桶川市 | 84 | 84 | 83 | 83 | 82 | 84 | 84 | 83 | 83 | 82 | 0 | 0 | 0 | 0 | 0 |
| 久喜市 | 542 | 539 | 536 | 533 | 530 | 182 | 181 | 180 | 179 | 178 | 360 | 358 | 356 | 354 | 352 |
| 北本市 | 121 | 120 | 119 | 117 | 116 | 60 | 60 | 59 | 58 | 58 | 61 | 60 | 60 | 59 | 58 |
| 八潮市 | 274 | 287 | 300 | 314 | 328 | 0 | 0 | 0 | 0 | 0 | 274 | 287 | 300 | 314 | 328 |
| 富士見市 | 410 | 411 | 411 | 412 | 412 | 0 | 0 | 0 | 0 | 0 | 410 | 411 | 411 | 412 | 412 |
| 三郷市 | 484 | 486 | 488 | 489 | 488 | 0 | 0 | 0 | 0 | 0 | 484 | 486 | 488 | 489 | 488 |
| 蓮田市 | 160 | 160 | 159 | 158 | 157 | 80 | 80 | 80 | 80 | 79 | 80 | 80 | 79 | 78 | 78 |
| 坂戸市 | 349 | 348 | 347 | 346 | 345 | 349 | 348 | 347 | 346 | 345 | 0 | 0 | 0 | 0 | 0 |
| 幸手市 | 139 | 138 | 136 | 135 | 133 | 139 | 138 | 136 | 135 | 133 | 0 | 0 | 0 | 0 | 0 |
| 鶴ヶ島市 | 162 | 161 | 160 | 159 | 158 | 162 | 161 | 160 | 159 | 158 | 0 | 0 | 0 | 0 | 0 |
| 日高市 | 125 | 124 | 123 | 122 | 121 | 125 | 124 | 123 | 122 | 121 | 0 | 0 | 0 | 0 | 0 |
| 吉川市 | 291 | 293 | 294 | 295 | 295 | 0 | 0 | 0 | 0 | 0 | 291 | 293 | 294 | 295 | 295 |
| ふじみ野市 | 322 | 328 | 333 | 339 | 345 | 0 | 0 | 0 | 0 | 0 | 322 | 328 | 333 | 339 | 345 |
| 白岡市 | 138 | 137 | 137 | 137 | 137 | 69 | 69 | 69 | 69 | 69 | 69 | 68 | 68 | 68 | 68 |
| 伊奈町 | 271 | 273 | 275 | 277 | 278 | 271 | 273 | 275 | 277 | 278 | 0 | 0 | 0 | 0 | 0 |
| 三芳町 | 113 | 114 | 114 | 114 | 114 | 0 | 0 | 0 | 0 | 0 | 113 | 114 | 114 | 114 | 114 |
| 毛呂山町 | 88 | 87 | 86 | 85 | 84 | 88 | 87 | 86 | 85 | 84 | 0 | 0 | 0 | 0 | 0 |
| 越生町 | 33 | 32 | 31 | 30 | 30 | 33 | 32 | 31 | 30 | 30 | 0 | 0 | 0 | 0 | 0 |
| 滑川町 | 49 | 50 | 51 | 52 | 53 | 49 | 50 | 51 | 52 | 53 | 0 | 0 | 0 | 0 | 0 |
| 嵐山町 | 46 | 45 | 45 | 45 | 45 | 46 | 45 | 45 | 45 | 45 | 0 | 0 | 0 | 0 | 0 |
| 小川町 | 64 | 62 | 60 | 58 | 56 | 64 | 62 | 60 | 58 | 56 | 0 | 0 | 0 | 0 | 0 |
| 川島町 | 83 | 82 | 81 | 80 | 80 | 83 | 82 | 81 | 80 | 80 | 0 | 0 | 0 | 0 | 0 |
| 吉見町 | 55 | 55 | 55 | 56 | 56 | 0 | 0 | 0 | 0 | 0 | 55 | 55 | 55 | 56 | 56 |
| 鳩山町 | 37 | 36 | 35 | 34 | 33 | 37 | 36 | 35 | 34 | 33 | 0 | 0 | 0 | 0 | 0 |
| ときがわ町 | 29 | 29 | 29 | 29 | 29 | 29 | 29 | 29 | 29 | 29 | 0 | 0 | 0 | 0 | 0 |
| 横瀬町 | 10 | 10 | 10 | 10 | 9 | 10 | 10 | 10 | 10 | 9 | 0 | 0 | 0 | 0 | 0 |
| 皆野町 | 11 | 11 | 11 | 11 | 11 | 11 | 11 | 11 | 11 | 11 | 0 | 0 | 0 | 0 | 0 |
| 長瀬町 | 8 | 8 | 8 | 8 | 8 | 8 | 8 | 8 | 8 | 8 | 0 | 0 | 0 | 0 | 0 |
| 小鹿野町 | 14 | 13 | 13 | 13 | 13 | 14 | 13 | 13 | 13 | 13 | 0 | 0 | 0 | 0 | 0 |
| 東秩父村 | 16 | 16 | 16 | 15 | 15 | 16 | 16 | 16 | 15 | 15 | 0 | 0 | 0 | 0 | 0 |
| 美里町 | 18 | 18 | 18 | 18 | 18 | 18 | 18 | 18 | 18 | 18 | 0 | 0 | 0 | 0 | 0 |
| 神川町 | 14 | 14 | 14 | 14 | 14 | 14 | 14 | 14 | 14 | 14 | 0 | 0 | 0 | 0 | 0 |
| 上里町 | 33 | 33 | 33 | 33 | 33 | 33 | 33 | 33 | 33 | 33 | 0 | 0 | 0 | 0 | 0 |
| 寄居町 | 73 | 73 | 73 | 72 | 71 | 47 | 47 | 47 | 46 | 45 | 26 | 26 | 26 | 26 | 26 |
| 宮代町 | 149 | 149 | 149 | 149 | 149 | 0 | 0 | 0 | 0 | 0 | 149 | 149 | 149 | 149 | 149 |
| 杉戸町 | 148 | 147 | 145 | 144 | 143 | 0 | 0 | 0 | 0 | 0 | 148 | 147 | 145 | 144 | 143 |
| 松伏町 | 35 | 35 | 35 | 34 | 34 | 0 | 0 | 0 | 0 | 0 | 35 | 35 | 35 | 34 | 34 |
| 全市町村合計 | 21,427 | 21,530 | 21,619 | 21,728 | 22,091 | 11,271 | 11,307 | 11,337 | 11,380 | 11,692 | 10,156 | 10,223 | 10,282 | 10,348 | 10,399 |

別表3-5 市町村別の分別基準適合物の特定分別基準適合物毎の量の見込み

(ペットボトル)

(単位:トン)

| 組合名 | 特定分別基準適合物の量の見込み | | | | | (指定法人等への引渡見込量) | | | | | (市町村独自処理予定量) | | | | |
|------------|-----------------|-----|-----|-----|-----|----------------|-----|-----|-----|-----|--------------|-----|-----|-----|-----|
| | R2 | R3 | R4 | R5 | R6 | R2 | R3 | R4 | R5 | R6 | R2 | R3 | R4 | R5 | R6 |
| 蓮田白岡衛生組合 | 298 | 297 | 296 | 295 | 294 | 149 | 149 | 149 | 149 | 148 | 149 | 148 | 147 | 146 | 146 |
| 久喜宮代衛生組合 | 691 | 688 | 685 | 682 | 679 | 182 | 181 | 180 | 179 | 178 | 509 | 507 | 505 | 503 | 501 |
| 秩父広域市町村圏組合 | 116 | 115 | 114 | 113 | 111 | 116 | 115 | 114 | 113 | 111 | 0 | 0 | 0 | 0 | 0 |
| 埼玉西部環境保全組合 | 320 | 316 | 312 | 308 | 305 | 320 | 316 | 312 | 308 | 305 | 0 | 0 | 0 | 0 | 0 |

● 一部事務組合の構成市町村

| 組合名 | 構成市町村 |
|------------|----------------------|
| 蓮田白岡衛生組合 | 蓮田市／白岡市 |
| 久喜宮代衛生組合 | 久喜市／宮代町 |
| 秩父広域市町村圏組合 | 秩父市／横瀬町／皆野町／長瀬町／小鹿野町 |
| 埼玉西部環境保全組合 | 鶴ヶ島市／毛呂山町／越生町／鳩山町 |

別表3-6 市町村別の分別基準適合物の特定分別基準適合物毎の量の見込み

(その他のプラスチック)

(単位:トン)

| 市町村名 | 特定分別基準適合物の量の見込み | | | | | (指定法人等への引渡見込量) | | | | | (市町村独自処理予定量) | | | | |
|--------|-----------------|--------|--------|--------|--------|----------------|--------|--------|--------|--------|--------------|-----|-----|-----|-----|
| | R2 | R3 | R4 | R5 | R6 | R2 | R3 | R4 | R5 | R6 | R2 | R3 | R4 | R5 | R6 |
| さいたま市 | 3,966 | 3,947 | 3,923 | 3,912 | 3,880 | 3,926 | 3,908 | 3,884 | 3,873 | 3,841 | 40 | 39 | 39 | 39 | 39 |
| 川越市 | 3,310 | 3,305 | 3,298 | 3,291 | 3,282 | 3,310 | 3,305 | 3,298 | 3,291 | 3,282 | 0 | 0 | 0 | 0 | 0 |
| 熊谷市 | 0 | 0 | 0 | 0 | 0 | 0 | 0 | 0 | 0 | 0 | 0 | 0 | 0 | 0 | 0 |
| 川口市 | 3,365 | 3,416 | 3,467 | 3,518 | 3,569 | 3,365 | 3,416 | 3,467 | 3,518 | 3,569 | 0 | 0 | 0 | 0 | 0 |
| 行田市 | 0 | 0 | 0 | 0 | 841 | 0 | 0 | 0 | 0 | 841 | 0 | 0 | 0 | 0 | 0 |
| 秩父市 | 0 | 0 | 0 | 0 | 0 | 0 | 0 | 0 | 0 | 0 | 0 | 0 | 0 | 0 | 0 |
| 所沢市 | 4,967 | 4,960 | 4,951 | 4,940 | 4,926 | 4,967 | 4,960 | 4,951 | 4,940 | 4,926 | 0 | 0 | 0 | 0 | 0 |
| 飯能市 | 1,117 | 1,117 | 1,117 | 1,117 | 1,117 | 1,117 | 1,117 | 1,117 | 1,117 | 1,117 | 0 | 0 | 0 | 0 | 0 |
| 加須市 | 545 | 537 | 534 | 531 | 528 | 545 | 537 | 534 | 531 | 528 | 0 | 0 | 0 | 0 | 0 |
| 本庄市 | 0 | 0 | 0 | 0 | 0 | 0 | 0 | 0 | 0 | 0 | 0 | 0 | 0 | 0 | 0 |
| 東松山市 | 1,432 | 1,427 | 1,423 | 1,418 | 1,414 | 1,432 | 1,427 | 1,423 | 1,418 | 1,414 | 0 | 0 | 0 | 0 | 0 |
| 春日部市 | 0 | 0 | 0 | 0 | 0 | 0 | 0 | 0 | 0 | 0 | 0 | 0 | 0 | 0 | 0 |
| 狭山市 | 2,172 | 2,133 | 2,094 | 2,056 | 2,019 | 2,150 | 2,111 | 2,073 | 2,035 | 1,998 | 22 | 22 | 21 | 21 | 21 |
| 羽生市 | 146 | 145 | 145 | 145 | 144 | 146 | 145 | 145 | 145 | 144 | 0 | 0 | 0 | 0 | 0 |
| 鴻巣市 | 1,614 | 1,604 | 1,594 | 1,584 | 1,574 | 1,614 | 1,604 | 1,594 | 1,584 | 1,574 | 0 | 0 | 0 | 0 | 0 |
| 深谷市 | 0 | 0 | 0 | 0 | 0 | 0 | 0 | 0 | 0 | 0 | 0 | 0 | 0 | 0 | 0 |
| 上尾市 | 0 | 0 | 0 | 0 | 0 | 0 | 0 | 0 | 0 | 0 | 0 | 0 | 0 | 0 | 0 |
| 草加市 | 0 | 0 | 0 | 0 | 0 | 0 | 0 | 0 | 0 | 0 | 0 | 0 | 0 | 0 | 0 |
| 越谷市 | 15 | 15 | 15 | 15 | 15 | 15 | 15 | 15 | 15 | 15 | 0 | 0 | 0 | 0 | 0 |
| 蕨市 | 312 | 312 | 312 | 312 | 312 | 309 | 309 | 309 | 309 | 309 | 3 | 3 | 3 | 3 | 3 |
| 戸田市 | 705 | 705 | 705 | 705 | 705 | 705 | 705 | 705 | 705 | 705 | 0 | 0 | 0 | 0 | 0 |
| 入間市 | 2,276 | 2,268 | 2,258 | 2,246 | 2,234 | 2,173 | 2,161 | 2,148 | 2,135 | 2,119 | 103 | 107 | 110 | 111 | 115 |
| 朝霞市 | 521 | 526 | 531 | 537 | 542 | 521 | 526 | 531 | 537 | 542 | 0 | 0 | 0 | 0 | 0 |
| 志木市 | 455 | 454 | 454 | 453 | 452 | 450 | 449 | 449 | 448 | 447 | 5 | 5 | 5 | 5 | 5 |
| 和光市 | 577 | 583 | 588 | 594 | 600 | 577 | 583 | 588 | 594 | 600 | 0 | 0 | 0 | 0 | 0 |
| 新座市 | 1,009 | 1,009 | 1,011 | 1,015 | 1,012 | 999 | 999 | 1,001 | 1,005 | 1,002 | 10 | 10 | 10 | 10 | 10 |
| 桶川市 | 744 | 740 | 736 | 732 | 727 | 736 | 732 | 728 | 724 | 719 | 8 | 8 | 8 | 8 | 8 |
| 久喜市 | 2,373 | 2,361 | 2,349 | 2,337 | 2,325 | 2,373 | 2,361 | 2,349 | 2,337 | 2,325 | 0 | 0 | 0 | 0 | 0 |
| 北本市 | 722 | 714 | 706 | 698 | 689 | 722 | 714 | 706 | 698 | 689 | 0 | 0 | 0 | 0 | 0 |
| 八潮市 | 1 | 1 | 1 | 1 | 1 | 0 | 0 | 0 | 0 | 0 | 1 | 1 | 1 | 1 | 1 |
| 富士見市 | 566 | 566 | 567 | 568 | 568 | 560 | 560 | 561 | 562 | 562 | 6 | 6 | 6 | 6 | 6 |
| 三郷市 | 0 | 0 | 0 | 0 | 0 | 0 | 0 | 0 | 0 | 0 | 0 | 0 | 0 | 0 | 0 |
| 蓮田市 | 0.5 | 0.5 | 0.5 | 0.5 | 0.5 | 0 | 0 | 0 | 0 | 0 | 0.5 | 0.5 | 0.5 | 0.5 | 0.5 |
| 坂戸市 | 1,432 | 1,427 | 1,423 | 1,418 | 1,414 | 1,334 | 1,330 | 1,326 | 1,322 | 1,317 | 98 | 97 | 97 | 96 | 97 |
| 幸手市 | 657 | 650 | 643 | 636 | 627 | 657 | 650 | 643 | 636 | 627 | 0 | 0 | 0 | 0 | 0 |
| 鶴ヶ島市 | 385 | 383 | 381 | 379 | 377 | 385 | 383 | 381 | 379 | 377 | 0 | 0 | 0 | 0 | 0 |
| 日高市 | 0 | 0 | 0 | 0 | 0 | 0 | 0 | 0 | 0 | 0 | 0 | 0 | 0 | 0 | 0 |
| 吉川市 | 0 | 0 | 0 | 0 | 0 | 0 | 0 | 0 | 0 | 0 | 0 | 0 | 0 | 0 | 0 |
| ふじみ野市 | 1,545 | 1,572 | 1,600 | 1,628 | 1,655 | 1,545 | 1,572 | 1,600 | 1,628 | 1,655 | 0 | 0 | 0 | 0 | 0 |
| 白岡市 | 0.5 | 0.5 | 0.5 | 0.5 | 0.5 | 0 | 0 | 0 | 0 | 0 | 0.5 | 0.5 | 0.5 | 0.5 | 0.5 |
| 伊奈町 | 943 | 949 | 955 | 961 | 967 | 943 | 949 | 955 | 961 | 967 | 0 | 0 | 0 | 0 | 0 |
| 三芳町 | 507 | 507 | 507 | 508 | 508 | 507 | 507 | 507 | 508 | 508 | 0 | 0 | 0 | 0 | 0 |
| 毛呂山町 | 167 | 165 | 163 | 161 | 159 | 167 | 165 | 163 | 161 | 159 | 0 | 0 | 0 | 0 | 0 |
| 越生町 | 64 | 63 | 62 | 61 | 60 | 64 | 63 | 62 | 61 | 60 | 0 | 0 | 0 | 0 | 0 |
| 滑川町 | 0 | 0 | 0 | 0 | 0 | 0 | 0 | 0 | 0 | 0 | 0 | 0 | 0 | 0 | 0 |
| 嵐山町 | 0 | 0 | 0 | 0 | 0 | 0 | 0 | 0 | 0 | 0 | 0 | 0 | 0 | 0 | 0 |
| 小川町 | 0 | 0 | 0 | 0 | 0 | 0 | 0 | 0 | 0 | 0 | 0 | 0 | 0 | 0 | 0 |
| 川島町 | 190 | 188 | 186 | 185 | 183 | 190 | 188 | 186 | 185 | 183 | 0 | 0 | 0 | 0 | 0 |
| 吉見町 | 299 | 298 | 296 | 294 | 293 | 299 | 298 | 296 | 294 | 293 | 0 | 0 | 0 | 0 | 0 |
| 鳩山町 | 90 | 89 | 88 | 87 | 86 | 90 | 89 | 88 | 87 | 86 | 0 | 0 | 0 | 0 | 0 |
| ときがわ町 | 0 | 0 | 0 | 0 | 0 | 0 | 0 | 0 | 0 | 0 | 0 | 0 | 0 | 0 | 0 |
| 横瀬町 | 0 | 0 | 0 | 0 | 0 | 0 | 0 | 0 | 0 | 0 | 0 | 0 | 0 | 0 | 0 |
| 皆野町 | 0 | 0 | 0 | 0 | 0 | 0 | 0 | 0 | 0 | 0 | 0 | 0 | 0 | 0 | 0 |
| 長瀬町 | 0 | 0 | 0 | 0 | 0 | 0 | 0 | 0 | 0 | 0 | 0 | 0 | 0 | 0 | 0 |
| 小鹿野町 | 0 | 0 | 0 | 0 | 0 | 0 | 0 | 0 | 0 | 0 | 0 | 0 | 0 | 0 | 0 |
| 東秩父村 | 0 | 0 | 0 | 0 | 0 | 0 | 0 | 0 | 0 | 0 | 0 | 0 | 0 | 0 | 0 |
| 美里町 | 0 | 0 | 0 | 0 | 0 | 0 | 0 | 0 | 0 | 0 | 0 | 0 | 0 | 0 | 0 |
| 神川町 | 0 | 0 | 0 | 0 | 0 | 0 | 0 | 0 | 0 | 0 | 0 | 0 | 0 | 0 | 0 |
| 上里町 | 0 | 0 | 0 | 0 | 0 | 0 | 0 | 0 | 0 | 0 | 0 | 0 | 0 | 0 | 0 |
| 寄居町 | 0 | 0 | 0 | 0 | 0 | 0 | 0 | 0 | 0 | 0 | 0 | 0 | 0 | 0 | 0 |
| 宮代町 | 722 | 720 | 718 | 716 | 714 | 722 | 720 | 718 | 716 | 714 | 0 | 0 | 0 | 0 | 0 |
| 杉戸町 | 511 | 506 | 501 | 496 | 491 | 483 | 479 | 474 | 470 | 465 | 28 | 27 | 27 | 26 | 26 |
| 松伏町 | 0 | 0 | 0 | 0 | 0 | 0 | 0 | 0 | 0 | 0 | 0 | 0 | 0 | 0 | 0 |
| 全市町村合計 | 40,423 | 40,363 | 40,303 | 40,256 | 41,011 | 40,098 | 40,037 | 39,975 | 39,929 | 40,679 | 325 | 326 | 328 | 327 | 332 |

別表3-6 市町村別の分別基準適合物の特定分別基準適合物毎の量の見込み

(その他のプラスチック)

(単位:トン)

| 組合名 | 特定分別基準適合物の量の見込み | | | | | (指定法人等への引渡見込量) | | | | | (市町村独自処理予定量) | | | | |
|------------|-----------------|-------|-------|-------|-------|----------------|-------|-------|-------|-------|--------------|----|----|----|----|
| | R2 | R3 | R4 | R5 | R6 | R2 | R3 | R4 | R5 | R6 | R2 | R3 | R4 | R5 | R6 |
| 蓮田白岡衛生組合 | 1 | 1 | 1 | 1 | 1 | 0 | 0 | 0 | 0 | 0 | 1 | 1 | 1 | 1 | 1 |
| 久喜宮代衛生組合 | 3,095 | 3,081 | 3,067 | 3,053 | 3,039 | 3,095 | 3,081 | 3,067 | 3,053 | 3,039 | 0 | 0 | 0 | 0 | 0 |
| 秩父広域市町村圏組合 | 0 | 0 | 0 | 0 | 0 | 0 | 0 | 0 | 0 | 0 | 0 | 0 | 0 | 0 | 0 |
| 埼玉西部環境保全組合 | 706 | 700 | 694 | 688 | 682 | 706 | 700 | 694 | 688 | 682 | 0 | 0 | 0 | 0 | 0 |

● 一部事務組合の構成市町村

| 組合名 | 構成市町村 |
|------------|----------------------|
| 蓮田白岡衛生組合 | 蓮田市／白岡市 |
| 久喜宮代衛生組合 | 久喜市／宮代町 |
| 秩父広域市町村圏組合 | 秩父市／横瀬町／皆野町／長瀬町／小鹿野町 |
| 埼玉西部環境保全組合 | 鶴ヶ島市／毛呂山町／越生町／鳩山町 |

別表3-7 市町村別の分別基準適合物の特定分別基準適合物毎の量の見込み

(白色トレイ ※その他のプラスチックの内数)

(単位:トン)

| 市町村名 | 特定分別基準適合物の量の見込み | | | | | (指定法人等への引渡見込量) | | | | | (市町村独自処理予定量) | | | | |
|--------|-----------------|------|------|------|------|----------------|----|----|----|----|--------------|------|------|------|------|
| | R2 | R3 | R4 | R5 | R6 | R2 | R3 | R4 | R5 | R6 | R2 | R3 | R4 | R5 | R6 |
| さいたま市 | 0 | 0 | 0 | 0 | 0 | 0 | 0 | 0 | 0 | 0 | 0 | 0 | 0 | 0 | 0 |
| 川越市 | 0 | 0 | 0 | 0 | 0 | 0 | 0 | 0 | 0 | 0 | 0 | 0 | 0 | 0 | 0 |
| 熊谷市 | 0 | 0 | 0 | 0 | 0 | 0 | 0 | 0 | 0 | 0 | 0 | 0 | 0 | 0 | 0 |
| 川口市 | 0 | 0 | 0 | 0 | 0 | 0 | 0 | 0 | 0 | 0 | 0 | 0 | 0 | 0 | 0 |
| 行田市 | 0 | 0 | 0 | 0 | 0 | 0 | 0 | 0 | 0 | 0 | 0 | 0 | 0 | 0 | 0 |
| 秩父市 | 0 | 0 | 0 | 0 | 0 | 0 | 0 | 0 | 0 | 0 | 0 | 0 | 0 | 0 | 0 |
| 所沢市 | 0 | 0 | 0 | 0 | 0 | 0 | 0 | 0 | 0 | 0 | 0 | 0 | 0 | 0 | 0 |
| 飯能市 | 0 | 0 | 0 | 0 | 0 | 0 | 0 | 0 | 0 | 0 | 0 | 0 | 0 | 0 | 0 |
| 加須市 | 0 | 0 | 0 | 0 | 0 | 0 | 0 | 0 | 0 | 0 | 0 | 0 | 0 | 0 | 0 |
| 本庄市 | 0 | 0 | 0 | 0 | 0 | 0 | 0 | 0 | 0 | 0 | 0 | 0 | 0 | 0 | 0 |
| 東松山市 | 0 | 0 | 0 | 0 | 0 | 0 | 0 | 0 | 0 | 0 | 0 | 0 | 0 | 0 | 0 |
| 春日部市 | 0 | 0 | 0 | 0 | 0 | 0 | 0 | 0 | 0 | 0 | 0 | 0 | 0 | 0 | 0 |
| 狭山市 | 0 | 0 | 0 | 0 | 0 | 0 | 0 | 0 | 0 | 0 | 0 | 0 | 0 | 0 | 0 |
| 羽生市 | 0 | 0 | 0 | 0 | 0 | 0 | 0 | 0 | 0 | 0 | 0 | 0 | 0 | 0 | 0 |
| 鴻巣市 | 0 | 0 | 0 | 0 | 0 | 0 | 0 | 0 | 0 | 0 | 0 | 0 | 0 | 0 | 0 |
| 深谷市 | 0 | 0 | 0 | 0 | 0 | 0 | 0 | 0 | 0 | 0 | 0 | 0 | 0 | 0 | 0 |
| 上尾市 | 0 | 0 | 0 | 0 | 0 | 0 | 0 | 0 | 0 | 0 | 0 | 0 | 0 | 0 | 0 |
| 草加市 | 0 | 0 | 0 | 0 | 0 | 0 | 0 | 0 | 0 | 0 | 0 | 0 | 0 | 0 | 0 |
| 越谷市 | 15 | 15 | 15 | 15 | 15 | 15 | 15 | 15 | 15 | 15 | 0 | 0 | 0 | 0 | 0 |
| 蕨市 | 0 | 0 | 0 | 0 | 0 | 0 | 0 | 0 | 0 | 0 | 0 | 0 | 0 | 0 | 0 |
| 戸田市 | 0 | 0 | 0 | 0 | 0 | 0 | 0 | 0 | 0 | 0 | 0 | 0 | 0 | 0 | 0 |
| 入間市 | 0 | 0 | 0 | 0 | 0 | 0 | 0 | 0 | 0 | 0 | 0 | 0 | 0 | 0 | 0 |
| 朝霞市 | 0 | 0 | 0 | 0 | 0 | 0 | 0 | 0 | 0 | 0 | 0 | 0 | 0 | 0 | 0 |
| 志木市 | 0 | 0 | 0 | 0 | 0 | 0 | 0 | 0 | 0 | 0 | 0 | 0 | 0 | 0 | 0 |
| 和光市 | 0 | 0 | 0 | 0 | 0 | 0 | 0 | 0 | 0 | 0 | 0 | 0 | 0 | 0 | 0 |
| 新座市 | 0 | 0 | 0 | 0 | 0 | 0 | 0 | 0 | 0 | 0 | 0 | 0 | 0 | 0 | 0 |
| 桶川市 | 0 | 0 | 0 | 0 | 0 | 0 | 0 | 0 | 0 | 0 | 0 | 0 | 0 | 0 | 0 |
| 久喜市 | 0 | 0 | 0 | 0 | 0 | 0 | 0 | 0 | 0 | 0 | 0 | 0 | 0 | 0 | 0 |
| 北本市 | 0 | 0 | 0 | 0 | 0 | 0 | 0 | 0 | 0 | 0 | 0 | 0 | 0 | 0 | 0 |
| 八潮市 | 1 | 1 | 1 | 1 | 1 | 0 | 0 | 0 | 0 | 0 | 1 | 1 | 1 | 1 | 1 |
| 富士見市 | 0 | 0 | 0 | 0 | 0 | 0 | 0 | 0 | 0 | 0 | 0 | 0 | 0 | 0 | 0 |
| 三郷市 | 0 | 0 | 0 | 0 | 0 | 0 | 0 | 0 | 0 | 0 | 0 | 0 | 0 | 0 | 0 |
| 蓮田市 | 0.25 | 0.25 | 0.25 | 0.25 | 0.25 | 0 | 0 | 0 | 0 | 0 | 0.25 | 0.25 | 0.25 | 0.25 | 0.25 |
| 坂戸市 | 0 | 0 | 0 | 0 | 0 | 0 | 0 | 0 | 0 | 0 | 0 | 0 | 0 | 0 | 0 |
| 幸手市 | 0 | 0 | 0 | 0 | 0 | 0 | 0 | 0 | 0 | 0 | 0 | 0 | 0 | 0 | 0 |
| 鶴ヶ島市 | 0 | 0 | 0 | 0 | 0 | 0 | 0 | 0 | 0 | 0 | 0 | 0 | 0 | 0 | 0 |
| 日高市 | 0 | 0 | 0 | 0 | 0 | 0 | 0 | 0 | 0 | 0 | 0 | 0 | 0 | 0 | 0 |
| 吉川市 | 0 | 0 | 0 | 0 | 0 | 0 | 0 | 0 | 0 | 0 | 0 | 0 | 0 | 0 | 0 |
| ふじみ野市 | 0 | 0 | 0 | 0 | 0 | 0 | 0 | 0 | 0 | 0 | 0 | 0 | 0 | 0 | 0 |
| 白岡市 | 0.25 | 0.25 | 0.25 | 0.25 | 0.25 | 0 | 0 | 0 | 0 | 0 | 0.25 | 0.25 | 0.25 | 0.25 | 0.25 |
| 伊奈町 | 0 | 0 | 0 | 0 | 0 | 0 | 0 | 0 | 0 | 0 | 0 | 0 | 0 | 0 | 0 |
| 三芳町 | 0 | 0 | 0 | 0 | 0 | 0 | 0 | 0 | 0 | 0 | 0 | 0 | 0 | 0 | 0 |
| 毛呂山町 | 0 | 0 | 0 | 0 | 0 | 0 | 0 | 0 | 0 | 0 | 0 | 0 | 0 | 0 | 0 |
| 越生町 | 0 | 0 | 0 | 0 | 0 | 0 | 0 | 0 | 0 | 0 | 0 | 0 | 0 | 0 | 0 |
| 滑川町 | 0 | 0 | 0 | 0 | 0 | 0 | 0 | 0 | 0 | 0 | 0 | 0 | 0 | 0 | 0 |
| 嵐山町 | 0 | 0 | 0 | 0 | 0 | 0 | 0 | 0 | 0 | 0 | 0 | 0 | 0 | 0 | 0 |
| 小川町 | 0 | 0 | 0 | 0 | 0 | 0 | 0 | 0 | 0 | 0 | 0 | 0 | 0 | 0 | 0 |
| 川島町 | 0 | 0 | 0 | 0 | 0 | 0 | 0 | 0 | 0 | 0 | 0 | 0 | 0 | 0 | 0 |
| 吉見町 | 0 | 0 | 0 | 0 | 0 | 0 | 0 | 0 | 0 | 0 | 0 | 0 | 0 | 0 | 0 |
| 鳩山町 | 0 | 0 | 0 | 0 | 0 | 0 | 0 | 0 | 0 | 0 | 0 | 0 | 0 | 0 | 0 |
| ときがわ町 | 0 | 0 | 0 | 0 | 0 | 0 | 0 | 0 | 0 | 0 | 0 | 0 | 0 | 0 | 0 |
| 横瀬町 | 0 | 0 | 0 | 0 | 0 | 0 | 0 | 0 | 0 | 0 | 0 | 0 | 0 | 0 | 0 |
| 皆野町 | 0 | 0 | 0 | 0 | 0 | 0 | 0 | 0 | 0 | 0 | 0 | 0 | 0 | 0 | 0 |
| 長瀬町 | 0 | 0 | 0 | 0 | 0 | 0 | 0 | 0 | 0 | 0 | 0 | 0 | 0 | 0 | 0 |
| 小鹿野町 | 0 | 0 | 0 | 0 | 0 | 0 | 0 | 0 | 0 | 0 | 0 | 0 | 0 | 0 | 0 |
| 東秩父村 | 0 | 0 | 0 | 0 | 0 | 0 | 0 | 0 | 0 | 0 | 0 | 0 | 0 | 0 | 0 |
| 美里町 | 0 | 0 | 0 | 0 | 0 | 0 | 0 | 0 | 0 | 0 | 0 | 0 | 0 | 0 | 0 |
| 神川町 | 0 | 0 | 0 | 0 | 0 | 0 | 0 | 0 | 0 | 0 | 0 | 0 | 0 | 0 | 0 |
| 上里町 | 0 | 0 | 0 | 0 | 0 | 0 | 0 | 0 | 0 | 0 | 0 | 0 | 0 | 0 | 0 |
| 寄居町 | 0 | 0 | 0 | 0 | 0 | 0 | 0 | 0 | 0 | 0 | 0 | 0 | 0 | 0 | 0 |
| 宮代町 | 0 | 0 | 0 | 0 | 0 | 0 | 0 | 0 | 0 | 0 | 0 | 0 | 0 | 0 | 0 |
| 杉戸町 | 0 | 0 | 0 | 0 | 0 | 0 | 0 | 0 | 0 | 0 | 0 | 0 | 0 | 0 | 0 |
| 松伏町 | 0 | 0 | 0 | 0 | 0 | 0 | 0 | 0 | 0 | 0 | 0 | 0 | 0 | 0 | 0 |
| 全市町村合計 | 17 | 17 | 17 | 17 | 17 | 15 | 15 | 15 | 15 | 15 | 2 | 2 | 2 | 2 | 2 |

別表3-7 市町村別の分別基準適合物の特定分別基準適合物毎の量の見込み

(白色トレイ ※その他のプラスチックの内数)

(単位:トン)

| 組合名 | 特定分別基準適合物の量の見込み | | | | | (指定法人等への引渡見込量) | | | | | (市町村独自処理予定量) | | | | |
|------------|-----------------|-----|-----|-----|-----|----------------|----|----|----|----|--------------|-----|-----|-----|-----|
| | R2 | R3 | R4 | R5 | R6 | R2 | R3 | R4 | R5 | R6 | R2 | R3 | R4 | R5 | R6 |
| 蓮田白岡衛生組合 | 0.5 | 0.5 | 0.5 | 0.5 | 0.5 | 0 | 0 | 0 | 0 | 0 | 0.5 | 0.5 | 0.5 | 0.5 | 0.5 |
| 久喜宮代衛生組合 | 0 | 0 | 0 | 0 | 0 | 0 | 0 | 0 | 0 | 0 | 0 | 0 | 0 | 0 | 0 |
| 秩父広域市町村圏組合 | 0 | 0 | 0 | 0 | 0 | 0 | 0 | 0 | 0 | 0 | 0 | 0 | 0 | 0 | 0 |
| 埼玉西部環境保全組合 | 0 | 0 | 0 | 0 | 0 | 0 | 0 | 0 | 0 | 0 | 0 | 0 | 0 | 0 | 0 |

● 一部事務組合の構成市町村

| 組合名 | 構成市町村 |
|------------|----------------------|
| 蓮田白岡衛生組合 | 蓮田市／白岡市 |
| 久喜宮代衛生組合 | 久喜市／宮代町 |
| 秩父広域市町村圏組合 | 秩父市／横瀬町／皆野町／長瀨町／小鹿野町 |
| 埼玉西部環境保全組合 | 鶴ヶ島市／毛呂山町／越生町／鳩山町 |

別表4-1 市町村別の容器包装リサイクル法第2条第6項に規定する主務省令で定める物の量の見込み

(スチール製容器)

(単位:トン)

| 市町村名 | R2年度 | R3年度 | R4年度 | R5年度 | R6年度 |
|------------|-------|-------|-------|-------|-------|
| さいたま市 | 1,074 | 1,069 | 1,062 | 1,059 | 1,050 |
| 川越市 | 345 | 344 | 344 | 343 | 342 |
| 熊谷市 | 183 | 179 | 176 | 173 | 170 |
| 川口市 | 260 | 250 | 250 | 250 | 240 |
| 行田市 | 87 | 87 | 87 | 87 | 87 |
| 秩父市 | 117 | 116 | 115 | 113 | 113 |
| 所沢市 | 394 | 393 | 392 | 391 | 390 |
| 飯能市 | 24 | 23 | 22 | 22 | 21 |
| 加須市 | 146 | 144 | 143 | 142 | 141 |
| 本庄市 | 55 | 55 | 54 | 54 | 53 |
| 東松山市 | 121 | 120 | 120 | 119 | 119 |
| 春日部市 | 232 | 223 | 214 | 205 | 197 |
| 狭山市 | 158 | 155 | 152 | 149 | 147 |
| 羽生市 | 64 | 64 | 64 | 64 | 64 |
| 鴻巣市 | 133 | 132 | 131 | 130 | 130 |
| 深谷市 | 167 | 166 | 166 | 165 | 164 |
| 上尾市 | 485 | 482 | 478 | 476 | 472 |
| 草加市 | 155 | 154 | 153 | 152 | 151 |
| 越谷市 | 318 | 318 | 318 | 317 | 317 |
| 蕨市 | 106 | 106 | 106 | 106 | 106 |
| 戸田市 | 278 | 278 | 278 | 278 | 278 |
| 入間市 | 56 | 55 | 55 | 55 | 54 |
| 朝霞市 | 224 | 227 | 229 | 231 | 234 |
| 志木市 | 134 | 134 | 133 | 133 | 133 |
| 和光市 | 125 | 126 | 127 | 128 | 130 |
| 新座市 | 160 | 160 | 160 | 160 | 160 |
| 桶川市 | 105 | 104 | 104 | 103 | 102 |
| 久喜市 | 112 | 111 | 110 | 109 | 108 |
| 北本市 | 85 | 84 | 83 | 82 | 81 |
| 八潮市 | 170 | 163 | 156 | 149 | 142 |
| 富士見市 | 171 | 171 | 171 | 171 | 171 |
| 三郷市 | 252 | 253 | 254 | 255 | 255 |
| 蓮田市 | 77 | 77 | 77 | 77 | 77 |
| 坂戸市 | 279 | 278 | 277 | 276 | 275 |
| 幸手市 | 53 | 53 | 52 | 51 | 51 |
| 鶴ヶ島市 | 66 | 66 | 66 | 66 | 66 |
| 日高市 | 110 | 109 | 108 | 107 | 107 |
| 吉川市 | 107 | 108 | 108 | 108 | 108 |
| ふじみ野市 | 38 | 39 | 39 | 40 | 41 |
| 白岡市 | 67 | 67 | 67 | 67 | 67 |
| 伊奈町 | 84 | 85 | 85 | 86 | 86 |
| 三芳町 | 15 | 15 | 15 | 15 | 15 |
| 毛呂山町 | 26 | 26 | 26 | 26 | 26 |
| 越生町 | 10 | 10 | 10 | 10 | 10 |
| 滑川町 | 23 | 23 | 24 | 24 | 24 |
| 嵐山町 | 32 | 32 | 32 | 32 | 31 |
| 小川町 | 94 | 92 | 90 | 88 | 86 |
| 川島町 | 21 | 20 | 20 | 20 | 20 |
| 吉見町 | 33 | 33 | 33 | 32 | 32 |
| 鳩山町 | 15 | 15 | 15 | 15 | 15 |
| ときがわ町 | 27 | 27 | 27 | 27 | 27 |
| 横瀬町 | 16 | 15 | 15 | 15 | 15 |
| 皆野町 | 18 | 18 | 18 | 18 | 17 |
| 長瀨町 | 13 | 13 | 13 | 13 | 13 |
| 小鹿野町 | 22 | 22 | 21 | 21 | 21 |
| 東秩父村 | 14 | 13 | 13 | 12 | 12 |
| 美里町 | 5 | 5 | 5 | 5 | 5 |
| 神川町 | 5 | 5 | 5 | 5 | 5 |
| 上里町 | 10 | 10 | 10 | 10 | 10 |
| 寄居町 | 47 | 47 | 46 | 46 | 45 |
| 宮代町 | 43 | 43 | 43 | 43 | 43 |
| 杉戸町 | 56 | 55 | 55 | 54 | 54 |
| 松伏町 | 47 | 47 | 46 | 46 | 45 |
| 全市町村合計 | 7,969 | 7,913 | 7,868 | 7,826 | 7,771 |
| 組合名 | R2年度 | R3年度 | R4年度 | R5年度 | R6年度 |
| 蓮田白岡衛生組合 | 144 | 144 | 144 | 144 | 144 |
| 久喜宮代衛生組合 | 155 | 154 | 153 | 152 | 151 |
| 秩父広域市町村圏組合 | 186 | 184 | 182 | 180 | 179 |
| 埼玉西部環境保全組合 | 117 | 117 | 117 | 117 | 117 |

別表4-2 市町村別の容器包装リサイクル法第2条第6項に規定する主務省令で定める物の量の見込み

(アルミ製容器)

(単位:トン)

| 市町村名 | R2年度 | R3年度 | R4年度 | R5年度 | R6年度 |
|------------|--------|--------|--------|--------|--------|
| さいたま市 | 2,050 | 2,040 | 2,028 | 2,022 | 2,005 |
| 川越市 | 531 | 530 | 529 | 528 | 526 |
| 熊谷市 | 144 | 142 | 139 | 137 | 134 |
| 川口市 | 848 | 846 | 844 | 842 | 840 |
| 行田市 | 74 | 73 | 72 | 72 | 71 |
| 秩父市 | 60 | 59 | 58 | 58 | 57 |
| 所沢市 | 588 | 587 | 586 | 585 | 583 |
| 飯能市 | 92 | 89 | 86 | 84 | 82 |
| 加須市 | 89 | 88 | 88 | 87 | 87 |
| 本庄市 | 22 | 22 | 21 | 21 | 21 |
| 東松山市 | 124 | 124 | 123 | 123 | 122 |
| 春日部市 | 303 | 311 | 319 | 327 | 335 |
| 狭山市 | 193 | 190 | 187 | 183 | 180 |
| 羽生市 | 41 | 41 | 41 | 41 | 40 |
| 鴻巣市 | 104 | 103 | 103 | 102 | 101 |
| 深谷市 | 125 | 125 | 124 | 124 | 123 |
| 上尾市 | 318 | 315 | 314 | 311 | 310 |
| 草加市 | 356 | 354 | 351 | 349 | 346 |
| 越谷市 | 451 | 452 | 451 | 451 | 450 |
| 蕨市 | 155 | 155 | 155 | 155 | 155 |
| 戸田市 | 290 | 290 | 290 | 290 | 290 |
| 入間市 | 225 | 223 | 222 | 221 | 219 |
| 朝霞市 | 140 | 141 | 143 | 144 | 145 |
| 志木市 | 115 | 115 | 114 | 114 | 114 |
| 和光市 | 123 | 124 | 125 | 127 | 128 |
| 新座市 | 153 | 153 | 153 | 154 | 154 |
| 桶川市 | 107 | 108 | 108 | 105 | 104 |
| 久喜市 | 203 | 202 | 201 | 200 | 199 |
| 北本市 | 70 | 69 | 68 | 67 | 66 |
| 八潮市 | 219 | 233 | 248 | 263 | 280 |
| 富士見市 | 171 | 171 | 171 | 171 | 171 |
| 三郷市 | 256 | 257 | 258 | 259 | 258 |
| 蓮田市 | 71 | 71 | 71 | 71 | 71 |
| 坂戸市 | 146 | 145 | 145 | 144 | 144 |
| 幸手市 | 56 | 56 | 55 | 55 | 54 |
| 鶴ヶ島市 | 64 | 64 | 64 | 64 | 64 |
| 日高市 | 25 | 25 | 25 | 24 | 24 |
| 吉川市 | 127 | 127 | 128 | 128 | 128 |
| ふじみ野市 | 180 | 183 | 186 | 189 | 192 |
| 白岡市 | 61 | 61 | 61 | 61 | 61 |
| 伊奈町 | 104 | 104 | 105 | 106 | 106 |
| 三芳町 | 47 | 47 | 47 | 47 | 47 |
| 毛呂山町 | 25 | 25 | 25 | 25 | 25 |
| 越生町 | 10 | 10 | 10 | 10 | 10 |
| 滑川町 | 20 | 21 | 21 | 22 | 22 |
| 嵐山町 | 16 | 16 | 16 | 15 | 15 |
| 小川町 | 21 | 20 | 19 | 18 | 17 |
| 川島町 | 21 | 20 | 20 | 20 | 20 |
| 吉見町 | 19 | 18 | 18 | 18 | 18 |
| 鳩山町 | 15 | 15 | 15 | 15 | 15 |
| ときがわ町 | 14 | 14 | 14 | 14 | 14 |
| 横瀬町 | 8 | 8 | 8 | 8 | 8 |
| 皆野町 | 9 | 9 | 9 | 9 | 9 |
| 長瀨町 | 7 | 7 | 7 | 6 | 6 |
| 小鹿野町 | 11 | 11 | 11 | 11 | 11 |
| 東秩父村 | 7 | 7 | 7 | 6 | 6 |
| 美里町 | 10 | 10 | 10 | 10 | 10 |
| 神川町 | 8 | 8 | 8 | 8 | 8 |
| 上里町 | 22 | 22 | 22 | 22 | 21 |
| 寄居町 | 45 | 45 | 45 | 44 | 44 |
| 宮代町 | 60 | 60 | 60 | 60 | 60 |
| 杉戸町 | 55 | 54 | 54 | 53 | 53 |
| 松伏町 | 45 | 45 | 44 | 44 | 43 |
| 全市町村合計 | 10,069 | 10,058 | 10,048 | 10,044 | 10,022 |
| 組合名 | R2年度 | R3年度 | R4年度 | R5年度 | R6年度 |
| 蓮田白岡衛生組合 | 132 | 132 | 132 | 132 | 132 |
| 久喜宮代衛生組合 | 263 | 262 | 261 | 260 | 259 |
| 秩父広域市町村圏組合 | 95 | 94 | 93 | 92 | 91 |
| 埼玉西部環境保全組合 | 114 | 114 | 114 | 114 | 114 |

別表4-3 市町村別の容器包装リサイクル法第2条第6項に規定する主務省令で定める物の量の見込み

(紙パック)

(単位:トン)

| 市町村名 | R2年度 | R3年度 | R4年度 | R5年度 | R6年度 |
|------------|-------|-------|-------|-------|-------|
| さいたま市 | 342 | 340 | 338 | 337 | 334 |
| 川越市 | 76 | 76 | 76 | 76 | 75 |
| 熊谷市 | 32 | 31 | 30 | 30 | 29 |
| 川口市 | 24 | 23 | 23 | 23 | 22 |
| 行田市 | 5 | 4 | 4 | 3 | 3 |
| 秩父市 | 2 | 2 | 2 | 2 | 2 |
| 所沢市 | 22 | 22 | 22 | 22 | 22 |
| 飯能市 | 5 | 5 | 5 | 5 | 4 |
| 加須市 | 6 | 6 | 6 | 6 | 6 |
| 本庄市 | 10 | 10 | 10 | 10 | 10 |
| 東松山市 | 8 | 8 | 7 | 7 | 7 |
| 春日部市 | 15 | 16 | 17 | 18 | 19 |
| 狭山市 | 8 | 8 | 8 | 8 | 8 |
| 羽生市 | 8 | 8 | 8 | 8 | 8 |
| 鴻巣市 | 3 | 3 | 3 | 3 | 3 |
| 深谷市 | 20 | 19 | 19 | 19 | 19 |
| 上尾市 | 45 | 45 | 45 | 44 | 44 |
| 草加市 | 43 | 42 | 42 | 42 | 42 |
| 越谷市 | 55 | 55 | 55 | 55 | 55 |
| 蕨市 | 4 | 4 | 4 | 4 | 4 |
| 戸田市 | 39 | 39 | 39 | 39 | 39 |
| 入間市 | 28 | 28 | 28 | 28 | 28 |
| 朝霞市 | 1 | 1 | 1 | 1 | 1 |
| 志木市 | 26 | 26 | 26 | 26 | 26 |
| 和光市 | 6 | 6 | 6 | 6 | 6 |
| 新座市 | 46 | 46 | 46 | 46 | 46 |
| 桶川市 | 10 | 10 | 10 | 10 | 10 |
| 久喜市 | 37 | 37 | 37 | 37 | 37 |
| 北本市 | 1 | 1 | 1 | 1 | 1 |
| 八潮市 | 42 | 43 | 45 | 46 | 48 |
| 富士見市 | 16 | 16 | 16 | 17 | 17 |
| 三郷市 | 3 | 3 | 4 | 4 | 4 |
| 蓮田市 | 3 | 3 | 3 | 3 | 3 |
| 坂戸市 | 9 | 9 | 9 | 9 | 9 |
| 幸手市 | 5 | 5 | 5 | 5 | 5 |
| 鶴ヶ島市 | 5 | 5 | 5 | 5 | 5 |
| 日高市 | 1 | 1 | 1 | 1 | 1 |
| 吉川市 | 2 | 2 | 2 | 2 | 2 |
| ふじみ野市 | 38 | 39 | 39 | 40 | 41 |
| 白岡市 | 2 | 2 | 2 | 2 | 2 |
| 伊奈町 | 5 | 5 | 5 | 5 | 5 |
| 三芳町 | 3 | 3 | 3 | 3 | 3 |
| 毛呂山町 | 3 | 3 | 3 | 3 | 3 |
| 越生町 | 0 | 0 | 0 | 0 | 0 |
| 滑川町 | 1 | 1 | 1 | 1 | 1 |
| 嵐山町 | 2 | 2 | 2 | 2 | 2 |
| 小川町 | 1 | 1 | 1 | 1 | 1 |
| 川島町 | 1 | 1 | 1 | 1 | 1 |
| 吉見町 | 2 | 2 | 2 | 2 | 2 |
| 鳩山町 | 3 | 3 | 3 | 3 | 3 |
| ときがわ町 | 1 | 1 | 1 | 1 | 1 |
| 横瀬町 | 0 | 0 | 0 | 0 | 0 |
| 皆野町 | 0 | 0 | 0 | 0 | 0 |
| 長瀨町 | 0 | 0 | 0 | 0 | 0 |
| 小鹿野町 | 1 | 1 | 1 | 1 | 1 |
| 東秩父村 | 2 | 2 | 2 | 2 | 2 |
| 美里町 | 2 | 2 | 2 | 2 | 2 |
| 神川町 | 3 | 3 | 3 | 3 | 3 |
| 上里町 | 5 | 5 | 5 | 5 | 5 |
| 寄居町 | 45 | 45 | 44 | 44 | 44 |
| 宮代町 | 12 | 12 | 12 | 12 | 12 |
| 杉戸町 | 3 | 3 | 3 | 3 | 3 |
| 松伏町 | 1 | 1 | 1 | 1 | 1 |
| 全市町村合計 | 1,149 | 1,145 | 1,144 | 1,145 | 1,141 |
| 組合名 | R2年度 | R3年度 | R4年度 | R5年度 | R6年度 |
| 蓮田白岡衛生組合 | 5 | 5 | 5 | 5 | 5 |
| 久喜宮代衛生組合 | 49 | 49 | 49 | 49 | 49 |
| 秩父広域市町村圏組合 | 3 | 3 | 3 | 3 | 3 |
| 埼玉西部環境保全組合 | 11 | 11 | 11 | 11 | 11 |

別表4-4 市町村別の容器包装リサイクル法第2条第6項に規定する主務省令で定める物の量の見込み

(段ボール)

(単位:トン)

| 市町村名 | R2年度 | R3年度 | R4年度 | R5年度 | R6年度 |
|------------|--------|--------|--------|--------|--------|
| さいたま市 | 10,678 | 10,626 | 10,562 | 10,532 | 10,445 |
| 川越市 | 2,554 | 2,550 | 2,545 | 2,539 | 2,532 |
| 熊谷市 | 814 | 799 | 785 | 770 | 757 |
| 川口市 | 2,287 | 2,342 | 2,397 | 2,452 | 2,507 |
| 行田市 | 230 | 228 | 226 | 223 | 221 |
| 秩父市 | 173 | 171 | 170 | 168 | 166 |
| 所沢市 | 3,007 | 3,003 | 2,997 | 2,990 | 2,982 |
| 飯能市 | 803 | 803 | 803 | 803 | 803 |
| 加須市 | 557 | 549 | 546 | 543 | 540 |
| 本庄市 | 336 | 334 | 332 | 330 | 327 |
| 東松山市 | 610 | 608 | 606 | 604 | 602 |
| 春日部市 | 800 | 822 | 845 | 868 | 892 |
| 狭山市 | 748 | 735 | 721 | 708 | 696 |
| 羽生市 | 361 | 360 | 359 | 358 | 357 |
| 鴻巣市 | 724 | 719 | 715 | 710 | 706 |
| 深谷市 | 784 | 781 | 778 | 776 | 773 |
| 上尾市 | 2,227 | 2,212 | 2,197 | 2,183 | 2,168 |
| 草加市 | 1,842 | 1,829 | 1,816 | 1,808 | 1,790 |
| 越谷市 | 2,821 | 2,823 | 2,821 | 2,817 | 2,812 |
| 蕨市 | 722 | 722 | 722 | 722 | 722 |
| 戸田市 | 1,165 | 1,165 | 1,165 | 1,165 | 1,165 |
| 入間市 | 1,596 | 1,588 | 1,578 | 1,568 | 1,557 |
| 朝霞市 | 1,003 | 1,013 | 1,023 | 1,033 | 1,043 |
| 志木市 | 629 | 628 | 627 | 625 | 624 |
| 和光市 | 564 | 570 | 575 | 581 | 587 |
| 新座市 | 1,779 | 1,780 | 1,782 | 1,789 | 1,786 |
| 桶川市 | 496 | 494 | 491 | 488 | 485 |
| 久喜市 | 847 | 843 | 839 | 835 | 831 |
| 北本市 | 258 | 255 | 252 | 249 | 246 |
| 八潮市 | 594 | 609 | 625 | 644 | 664 |
| 富士見市 | 785 | 786 | 787 | 788 | 789 |
| 三郷市 | 576 | 579 | 581 | 583 | 582 |
| 蓮田市 | 401 | 399 | 397 | 395 | 393 |
| 坂戸市 | 631 | 629 | 627 | 625 | 623 |
| 幸手市 | 307 | 304 | 300 | 297 | 294 |
| 鶴ヶ島市 | 358 | 357 | 356 | 355 | 354 |
| 日高市 | 110 | 109 | 108 | 107 | 107 |
| 吉川市 | 321 | 323 | 324 | 325 | 325 |
| ふじみ野市 | 924 | 939 | 954 | 969 | 984 |
| 白岡市 | 343 | 343 | 343 | 343 | 343 |
| 伊奈町 | 307 | 309 | 310 | 312 | 314 |
| 三芳町 | 281 | 282 | 282 | 282 | 282 |
| 毛呂山町 | 150 | 148 | 146 | 144 | 142 |
| 越生町 | 48 | 47 | 46 | 45 | 44 |
| 滑川町 | 79 | 81 | 82 | 84 | 86 |
| 嵐山町 | 155 | 155 | 154 | 153 | 153 |
| 小川町 | 90 | 88 | 86 | 84 | 82 |
| 川島町 | 96 | 95 | 95 | 94 | 93 |
| 吉見町 | 115 | 114 | 114 | 113 | 112 |
| 鳩山町 | 90 | 89 | 88 | 87 | 86 |
| ときがわ町 | 76 | 76 | 76 | 76 | 76 |
| 横瀬町 | 23 | 23 | 22 | 22 | 22 |
| 皆野町 | 27 | 27 | 27 | 26 | 26 |
| 長瀨町 | 20 | 19 | 19 | 19 | 19 |
| 小鹿野町 | 32 | 32 | 31 | 31 | 31 |
| 東秩父村 | 30 | 29 | 28 | 27 | 26 |
| 美里町 | 81 | 81 | 81 | 81 | 81 |
| 神川町 | 63 | 63 | 63 | 63 | 63 |
| 上里町 | 100 | 100 | 99 | 99 | 99 |
| 寄居町 | 371 | 369 | 365 | 363 | 361 |
| 宮代町 | 242 | 241 | 240 | 239 | 238 |
| 杉戸町 | 163 | 162 | 160 | 158 | 157 |
| 松伏町 | 135 | 134 | 132 | 131 | 129 |
| 全市町村合計 | 49,539 | 49,493 | 49,423 | 49,401 | 49,302 |
| 組合名 | R2年度 | R3年度 | R4年度 | R5年度 | R6年度 |
| 蓮田白岡衛生組合 | 744 | 742 | 740 | 738 | 736 |
| 久喜宮代衛生組合 | 1,089 | 1,084 | 1,079 | 1,074 | 1,069 |
| 秩父広域市町村圏組合 | 275 | 272 | 269 | 266 | 264 |
| 埼玉西部環境保全組合 | 646 | 641 | 636 | 631 | 626 |



令和元年8月

埼玉県環境部資源循環推進課
〒330-9301 さいたま市浦和区高砂3-15-1
電話：048-830-3110