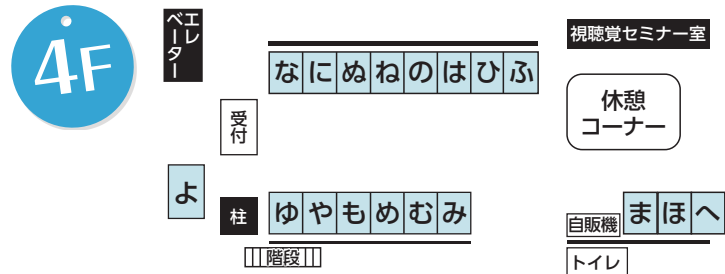
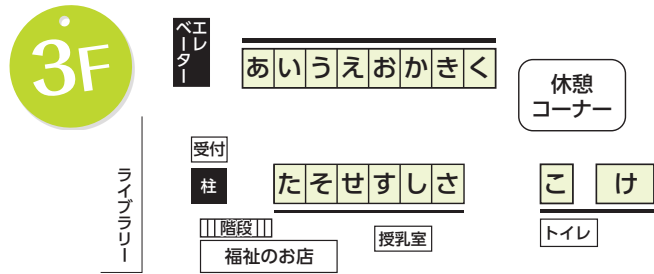


展示・ハンドワーク展

2月2日(金)・3日(土)・4日(日)

13:00~16:00 10:00~16:00 10:00~16:00



3階・展示

内容	団体名	ブース
「花を飾る 花を装う」 リース、花束、コサージュ、ブローチ等	ローズベリー	あ
手織ジャケット・ショール・バッグ・着物リフォーム・洋服他	手織サークル「茜」	い
女性達による工芸・手工芸作品の展示・販売	埼玉県女流工芸作家協会	う
共に生きる力をはぐくむ福祉の種まき「ふだんのくらしのしあわせ」	彩の国福祉教育・ボランティア学習推進員ネットワーク(あったかウェルねっと)	え
忘れない!! 未来ある子どもたちに支援の輪をつなごう!!	東日本大震災遺児支援 かんがえるの会	お
不用になった傘、帯、着物等を再利用したオリジナルバッグ!	ABC工房	か
起業した女性グループの洋服・小物・コーヒーなどの宣伝・販売	payooun (パユーン)	き
小さな手しごと〜ポーチ・バッグ・ブローチなど〜	883+1WORKS	く
いけばな展示、花を通じての友好 Friendship through Flowers.	いけばなインターナショナル埼玉支部	け
さをり織りの小物等の販売、さをり織り体験(20分500円)	NPO法人さをりひろば	こ
古布のぬくもりをあなたに 服からバッグなどの小物まで展示販売	早蕨(さわらび)	さ
全ての人が守られる社会 鶴文字「共に生きる」に願いをこめて	こしがや地域ネットワーク13(ケネット13)	し
地域で安心して暮らすために〜成年後見制度と市民後見人の活動〜	NPO法人 市民後見センターさいたま	す
ままのえん的女性活躍とは? 子育てママの活躍の場をご紹介	ままのえん	せ
「念願・いにしへの京都へ!!」	ぐるーぷ倶楽志 in 飯能	そ
With You さいたままでのボランティア活動を紹介します!	With You さいたまサポートスタッフ	た

4階・展示

内容	団体名	ブース
マノアマン(手から手へ)グアテマラでの活動展示とチャリティ販売	青い空の会	な
内閣府からの最新状況報告と日本女性会議2017若小牧参加報告	W・L・B 川口サンビラー	に
「7か国語で話そう。」多言語の自然習得と国際交流活動の紹介	言語交流研究所 ヒッポファミリークラブ	ぬ
ママのための写真整理のヒントが見つかるスクラップブック!!	メモリーズ	ね
CAP(子どもへの暴力防止プログラム)とは?	CAPとらいあんぐる	の
シングルマザーサロンほっと♡ふーっと 活動紹介	NPO法人 彩の子ネットワーク	は
ひろげよう、ばあぶるサポーターの輪〜気づこう、知ろう、DV〜	NPO法人 パープルネットさいたま	ひ
手のひらの温もりを通した心とからだのセラピー	NPO法人 ハンドセラピー・彩	ふ
PM2.5と光化学スモッグ〜埼玉の空気を詳しく知ろう〜	埼玉県環境科学国際センター	へ
環境問題解決は「できることから始めよう」が合言葉	彩の国環境大学修了生の会	ほ
天然石を使ってカジュアルでお洒落なアクセサリを作っています	COCO	ま
「あなたらしく生きる」を支える福祉の仕事人	公益社団法人 埼玉県社会福祉士会	み
上里町女性会議 平成29年度の活動報告	上里町女性会議	む
日頃の私たちの活動紹介	川越市女性団体連絡協議会	め
ゆるやかなつながりでエンパワーメント	女(ひと)と男(ひと)いきいきネットワーク久喜	も
ルワンダの行政とコミュニティ	グループ・フォー Friends of Rwanda	や
バングラデシュの農村の女性たちの手仕事と自然素材の製品	Sakura Mohila (サクラ・モヒラ)	ゆ
女性キャリアセンターのお仕事相談会を開催します	埼玉県女性キャリアセンター ※3日(土)のみ	よ



■申込み & 問合せ先

〒330-0081 さいたま市中央区新都心2-2 (ホテルプリランテ武蔵野3・4F)
埼玉県男女共同参画推進センター(With You さいたま)

【電話】048-601-3111

【FAX】048-600-3802

【メール】m013111f@pref.saitama.lg.jp

ホームページ With You さいたま で 検索



※With You さいたまの利用者用の駐車場はありません。公共交通機関をご利用ください。

■フェスティバルに参加の方のお子さまをお預かりします [対象イベント] 舞台発表・ワークショップ・講演会・展示 ○要予約 お1人300円 ○申込必 1月30日(火)

入場
無料

つながる・ひろがる・未来をつくる

第16回

With You さいたま フェスティバル

平成30年

2/2(金) 3(土) 4(日)
13:00~16:00 10:00~16:00

会場 埼玉県男女共同参画推進センター
(With You さいたま)

講演会 2/4(日) 14:00~15:30

参加無料

定員 150名

社会を変える女性たちの模索 ~「N女の研究」を通して~

「N女」とは、NPOや社会的企業などソーシャルセクターで働く女性のこと。既存の社会システムや企業社会に生きにくさを感じ、様々な壁にぶつかりながらも、社会を変えようと奮闘している女性たち。「N女の研究」著者である中村安希さんからお話を伺い、女性たちが今、どんな生き方を模索しているのか考えます。

申込方法(電話・FAX・メール・電子申請)

件名「フェスティバル講演会」・氏名(ふりがな)・住所(市町村名)・連絡先TEL・保育希望の有無(6か月以上未就学児)をお知らせください。



講師 中村 安希さん
プロフィール

カリフォルニア大学アーバイン校芸術学部演劇科卒。2009年、47か国を巡る旅をもとに書いた「インパラの朝」で開高健ノンフィクション賞を受賞。他の著書に、「Beフラット」「食べる。」「愛と憎しみの豚」「リオとタケル」、最新刊に「N女の研究」がある。

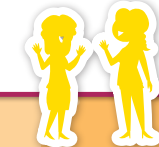
次々に舞台発表が
展開します!

ステージで、劇や歌や落語など様々な形で男女共同参画について、わかりやすく楽しい発表を行います。



女性の声を活かそう!
~講座続々~

- ◆女性リーダー養成講座発表会
- ◆女性キャリアセンター講座
- ◆東京家政大学共催講座



見て、参加する
ワークショップ!

県内で活動する団体が勢ぞろい!身近な話題をテーマにしたワークショップや展示がたくさん☆



その他お楽しみ
いろいろ!

- ☆女性の手づくり作品の展示販売
- ☆お菓子・お弁当・パンの販売
- ☆クイズラリー



埼玉県男女共同参画推進センター / With You さいたま フェスティバル実行委員会
電話: 048-601-3111



舞台発表



2月3日(土)

セミナー室2			
タイトル	内容	団体名	時間
男女共同参画とユニバーサルデザイン 公共施設30か所を調査して	ユニバーサルデザインの視点で公共施設を調査したら、目からウロコのように見えてきた男女共同参画と一絡の課題。 わかりますか？	NPO法人みんなのまち草の根ネットの会	10:00~10:30
ルワンダの発展と女性たち -マリイザのルワンダ報告	女性の政治と社会への参画が世界的に評価されているルワンダで、目覚ましい発展に取り残されている女性達とは。	グループ・フォー Friends of Rwanda	10:40~11:10
男女共同参画で健康長寿2018年版	なの花会オリジナル紙芝居で、元気で自分らしく生きること、県が取り組む健康長寿プロジェクト、新たな健康情報をおり込みます。	女性問題学習グループなの花会	11:20~11:50
創作落語『じえんだーはらすめんと』を聴いて考える	突然男女逆さまの世界に落ちた板野係長と、同期の三輪崎係長。助かるためにはこれから1年、あることをしてはいけないというが...	せんきんてい あたいせんきん 千金亭 値千金	12:30~13:00
男女共同参画は子どものときから	人形・紙芝居を通して子どもたちにわかりやすくメッセージを送っています。	川越市女性団体連絡協議会	13:10~13:40

2月4日(日)

4F オープンスペース			
タイトル	内容	団体名	時間
地域・家庭・身近なところから楽しく進めよう! 男女共同参画	ジェンダーにとらわれず、それぞれの個性を活かしてつくる社会。ペーパーサートを变化させた劇でわかりやすく楽しく表現します。	W・L・B 川口サンピラー	10:30~11:00
絵本よみ「だじょうぶよ!ネコさん」「地震がおきたら」と朗読	男女共同参画を推進するための1つとして、さまざまな分野の絵本よみや朗読そして紙芝居での意識啓発活動を行っています。	エガリテ☆ミモザ	11:10~11:40
歌で伝える論理療法 カウンセリング	自分自身の心を縛る"3つのねばならない"から解放されて、心を楽に"今ここを生きる"論理療法カウンセリングの歌を歌います。	論理療法 カウンセリング	11:50~12:20
今年も歌います、さいがい・つながり合唱団	月2回のカフェの時間に少しずつ練習してきました。声と気持ちを一つに合わせることを大切にしています。ぜひ一緒に歌ってください。	さいがい・つながりカフェ 実行委員会	12:30~13:00

ワークショップ

2月3日(土)

視聴覚セミナー室			
タイトル	内容	団体名	時間
産後、傷つけない・傷つけないための帝王切開講座	5人に1人が帝王切開の今。体験者1000人以上の声を聞いたカウンセラーが当事者の葛藤や社会の偏見を伝える。参加費500円。	一般社団法人さいたまキャリア教育センター	10:00~12:00
東京家政大学/With You さいたま共催講座④ 「広域避難者支援の取組」	「東日本大震災が私を変えた」と語る、埼玉広域避難者支援センター副代表理事の薄井さんより、新たな試みをお話いただきます。	東京家政大学/埼玉県男女共同参画推進センター	13:30~15:00
セミナー室1			
タイトル	内容	団体名	時間
公立男子高校を問う	県立男子高校卒業生の問題提起を基に、公立男子高校を正当化する論議やそこで育まれる意識などを考えます。	共学ネット・さいたま	10:00~12:00
埼玉県政どうなっていますか-女性県議と懇談しましょう-	県政は遠いと感じていらっしゃるみなさん、子育てや介護、働き方、女性政策など、女性の県議員とお話しませんか。	埼玉婦人問題会議	14:00~16:00
セミナー室2			
タイトル	内容	団体名	時間
お能を楽しんでみませんか?	ぎっかかけがない。難しくてわからない。そんな方、ぜひご参加お待ちしております。講師は観世流シテ方能楽師武田祥照師です。	福玉・謡曲の会	14:00~16:00
セミナー室3			
タイトル	内容	団体名	時間
ミュージシャン 加藤和彦の「自死」を考える	あれから9年たち、自死の理由が徐々に解明。冊子にしました。SCK代表の柳澤紀代美とフリーライター田崎雅江が語り合います。	NPO法人 越谷カウンセル	14:30~16:00
セミナー室4			
タイトル	内容	団体名	時間
ポター作品「ヒゲのサムエルのおはなし」とポターの生涯、DVD放映	夢をかたちに自己実現したピエトリス・ポターの社会活動キャリアや生き方を絵本を通して学び、地域活動に輪を広げています。	ヌエック・ポター ノットの会	11:00~13:00
コミュニケーション -相手の話を聴いて、自分の思いを伝える-	身の回りの問題の解決に欠かせないコミュニケーション。相手の思いをどう受け止めて、自分の考えをどう伝えるかがわかります。	論理療法 カウンセリング	13:30~15:30
セミナー室5			
タイトル	内容	団体名	時間
『好き』から探す 適職診断	「楽しい」「興味がある」と感じる事柄から、自分に合った仕事を探してみませんか。(要予約、1月4日受付開始、048-601-5810)	埼玉県女性キャリアセンター	10:00~12:00
女性リーダー養成講座 発表会	「女性の声で地域を変えよう!」リーダー養成講座受講生が、地域の課題解決に向けてオリジナルアクションの発表を行います。	埼玉県男女共同参画推進センター	13:00~16:00

和室			
タイトル	内容	団体名	時間
わたしたちの暮らしと科学物質	私たちの身の回りには沢山の化学物質があり、その中に豊かな暮らしを支えている「医薬品」があります。医薬品について一緒に考えてみませんか。	彩の国環境大学 修士生の会	10:00~11:30
親子で参加できる多言語ワークショップ [7カ国語で話そう。]	●世界のことばを使ってうたやゲーム、ダンスで遊ぼう! ●メンバーによる体験談●グループディスカッション	言語交流研究所 ヒッポファミリークラブ	14:00~16:00

男女共同参画団体が勢ぞろい! 発表や展示がいろいろ!



準備室1			
タイトル	内容	団体名	時間
プレゼントにも喜ばれる! ペーパーフォトフレームを作ろう♡♡♡	詳細はブログ「スクラップブックと優之輔@さいたま市」を見てね!! 10時、11時~各4名。材料800円。要予約	メモリーズ	10:00~12:00
準備室1・2			
タイトル	内容	団体名	時間
手のひらの温もりを 通した心からの癒しのケア	道具を使わずどんな場所でも着衣の上からできるシンプルなお方法を無料体験して頂きます。	NPO法人ハンドセラピー・彩	13:00~15:00

2月4日(日)

視聴覚セミナー室			
タイトル	内容	団体名	時間
男女にまつわる法律講座	離婚など男女間の問題について、実務に携わる弁護士が講義をした上で、参加者の皆様からの質疑にお答えします。	埼玉弁護士会 両性の平等委員会	10:00~11:45
誰が支える身近な介護 介護離職をしないための備え	抱え込まないため、介護離職をしないための備えをすることにより自分を守りましょう。本当の介護現場の話が満載です。	NPO法人 わあくらいふ さぼーたー	12:00~13:50
セミナー室1			
タイトル	内容	団体名	時間
パリティ・カフェ@さいたま 日本もそろそろ目指したい!	「パリティ」は、議員の男女比を同等にするという意味です。女性の社会参画を進める政策を上智大学三浦まり教授と共に考えてみませんか。	女性フォーラム あげお	10:00~12:00
セミナー室2			
タイトル	内容	団体名	時間
「あなたらしく生きる」を支える社会福祉士	生き辛さや日常のくらしで困難をかかえる方々との出会い、生きることの大切さをひびき合わせる取組をお伝えします。	公益社団法人 埼玉県 社会福祉士会	10:00~11:30
セミナー室3			
タイトル	内容	団体名	時間
女性のための 美骨盤エクササイズ	日頃抱えているなんとなくの不調(肩コリ・腰痛・むくみ・生理痛・更年期等)を軽いエクササイズでスッキリさせていきましょう。	NPO法人 美えな塾	10:00~12:00
セミナー室4			
タイトル	内容	団体名	時間
飛び入りOK! お気に入りの本を持って 集まりませんか?	サポートスタッフのイチオシ本を紹介します。みなさんも"おすすめの本"を手にご参加ください。本を介して楽しいひとときを。	With Youさいたま サポートスタッフ	10:00~12:00
セミナー室5			
タイトル	内容	団体名	時間
「これからどうなる高齢者ドライバー」の朗読劇	今年3月施行の改正道路交通法。75歳以上のドライバーが全国で年間約6万5千人と推定され、高齢者の生活に大きな影響を与えます。	上里町女性会議	10:30~12:00

和室			
タイトル	内容	団体名	時間
さいがい・つながりカフェ	「東日本大震災を忘れない」を合言葉に、お茶を飲み、おしゃべりをしながら、思いのままに過ごす場所です。お気軽にお立ち寄りください。	さいがい・つながりカフェ 実行委員会	10:00~11:45
創作落語『じえんだーはらすめんと』でわかる男女共同参画	男は仕事?女は家事?性別で人の役割を固定する「ジェンダー・ハラスメント」を落語と歌で実感!男女共同参画の正体に迫ります!	せんきんてい あたいせんきん 千金亭 値千金	12:00~13:50
準備室1・2			
タイトル	内容	団体名	時間
無料カウンセリングを体験してみませんか?	関東中央カウンセリングセミナーのこれまでの活動内容の展示とともに、希望者には15分間の無料カウンセリングを体験して頂きます。	関東中央 カウンセリング セミナー	10:00~12:00

福祉のお店・食べ物・飲み物のお店 3F

2/3(土)・4(日)

障がいのある人もない人も共に働く **アンテナショップかっぱ**

コバトグッズ、お菓子などを販売します。

2/3(土)・4(日)

美サイクルを楽しむ作業所 **グローブ**

ホテルのタオルをサイクル、足ふきマットなど楽しく立つ製品。手作りジャム(四時頃)も販売。

2/3(土)・4(日)

福祉作業所の商品開発支援 **クッキープロジェクト**

ていねいに手作りされた優しい味のクッキーいろいろ。

2/3(土) 11:00~

国産小麦のパン屋さん **きりしき共同作業所**

国産小麦で作ったおいしいパンをどうぞ。

2/3(土) 11:00~

そめや共同作業所

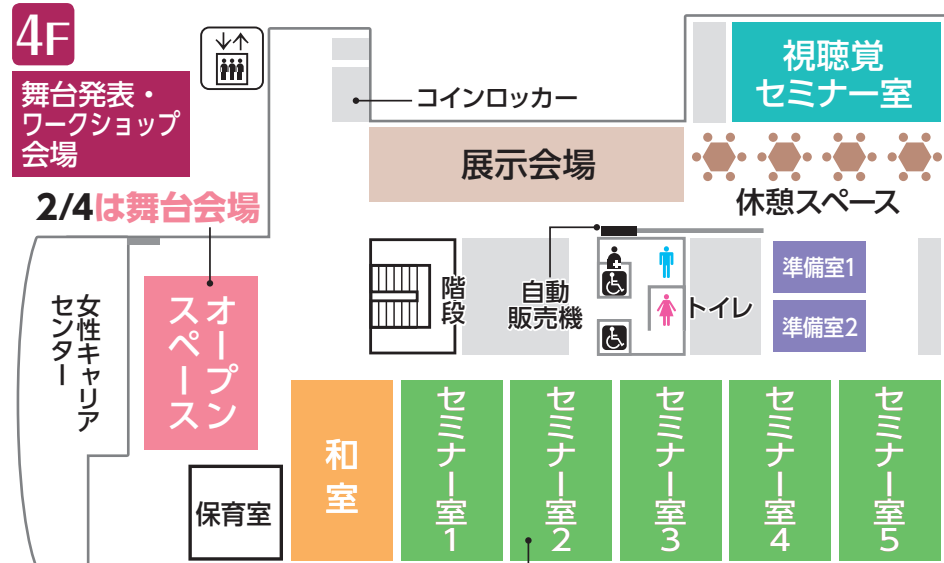
野菜たっぷりバランスのよいお弁当をどうぞ。

2/4(日) 11:00~

やどかりの里 **エンジュ**

ヘルシーでおいしいお弁当の販売です。

ほかに飲み物の販売もあります。



※部屋の色がプログラム枠の色と対応しています 2/3は舞台会場