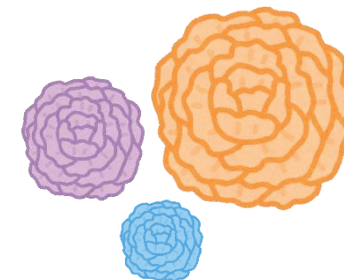





認知症サポーターになろう！



認知症の方やその家族を温かく見守る“応援者”のことを「認知症サポーター」といいます。 

吉見町では、認知症の理解や接し方について学ぶ「認知症サポーター養成講座」を集会所や職場、学校等に出向いて実施しています。受講後には、認知症サポーターの証としてオレンジリング(腕輪)をお渡しします。

身近な方が認知症になっても地域で安心して暮らすことができるよう、あなたも認知症サポーターになってみませんか？




認知症サポーター養成講座について

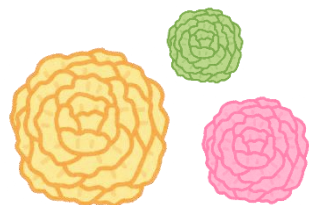


吉見町では、「**認知症サポーター養成講座**」

の開催を希望するグループ(サロン、自治会、子ども会等)に、講師(キャラバンメイト)を派遣します。

問い合わせ先:地域包括支援センター

 0493-53-0370



内容	認知症の理解 (認知症の症状・予防・認知症の人との接し方など)
時間	約1時間程度
受講料	無料
人数	10名以上
会場	個人宅以外。開催者で会場を用意できないときは、ご相談ください。
申し込み	グループの方のご都合の良い日を第3希望まで決めていただき、地域包括支援センターまでご連絡ください。

