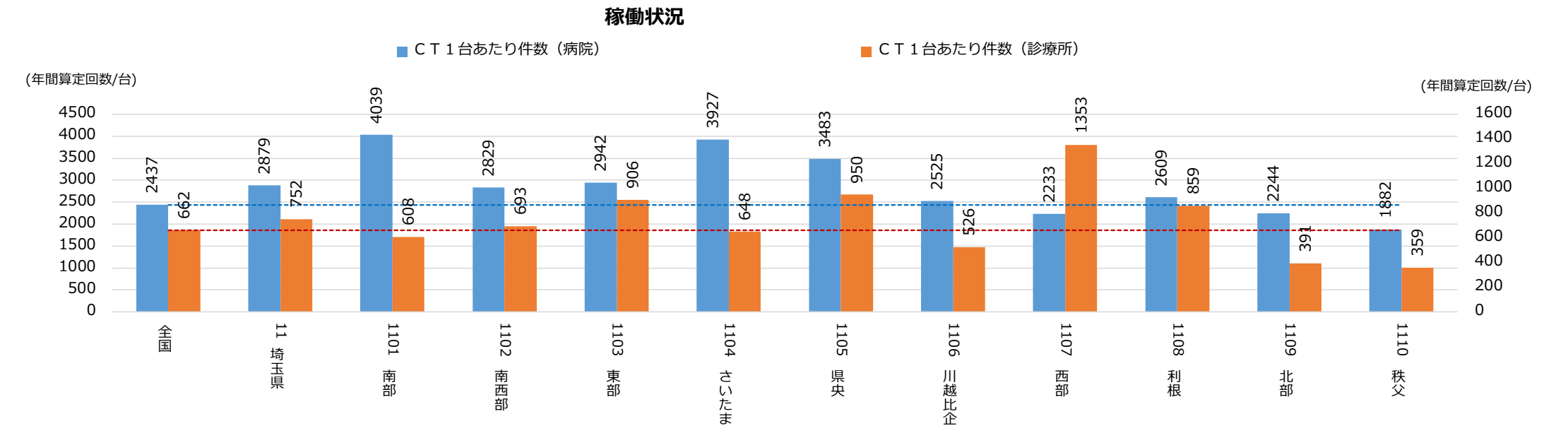
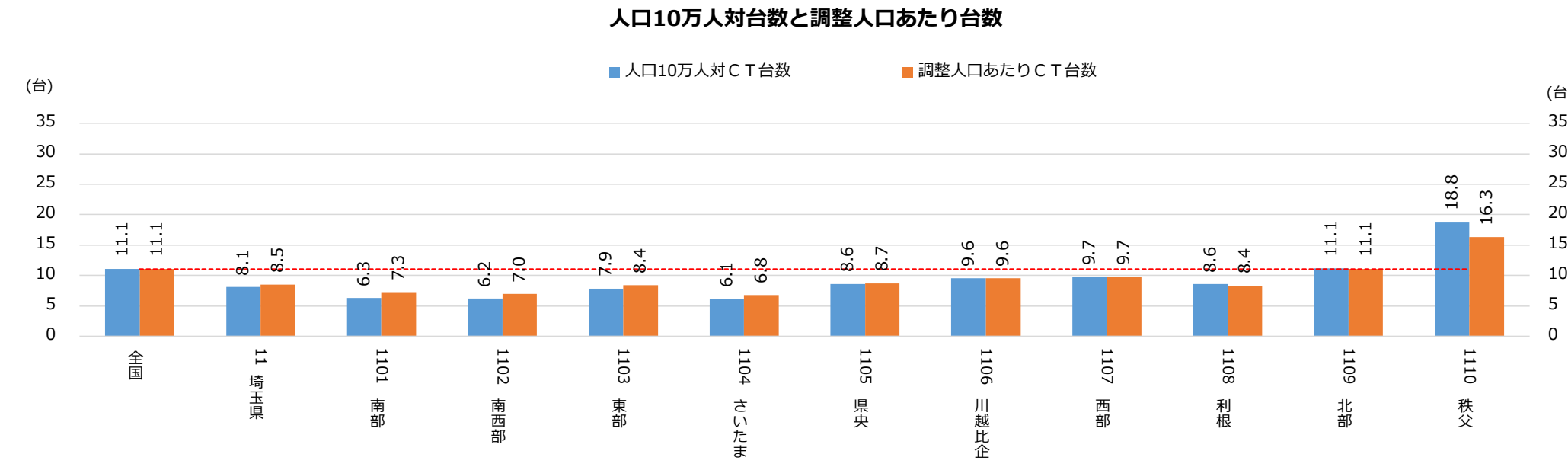


医療機器の状況（都道府県内二次医療圏比較） 1/2

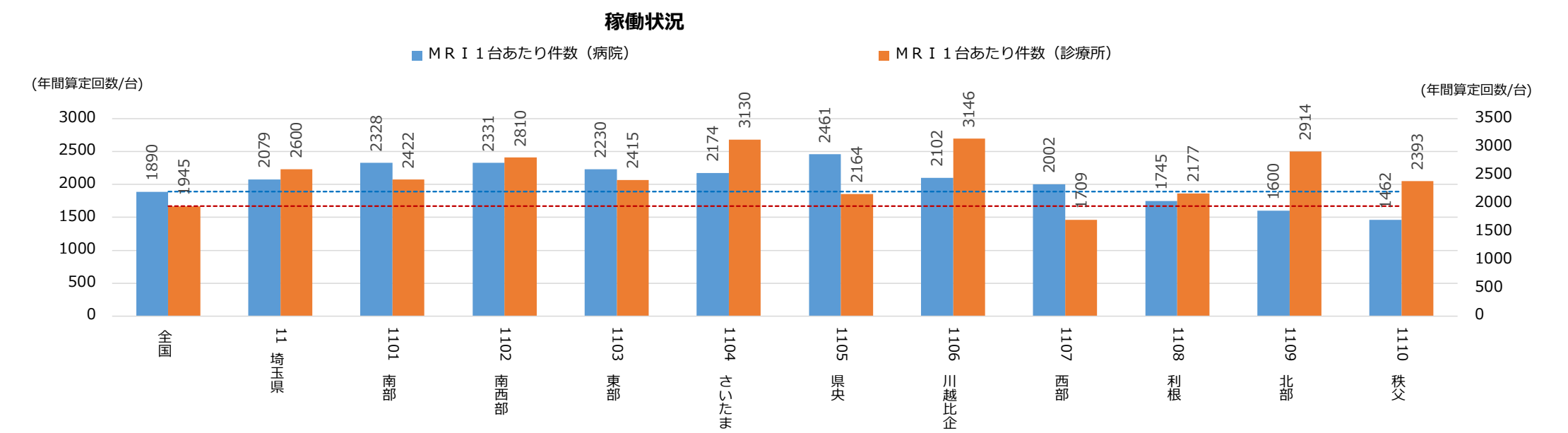
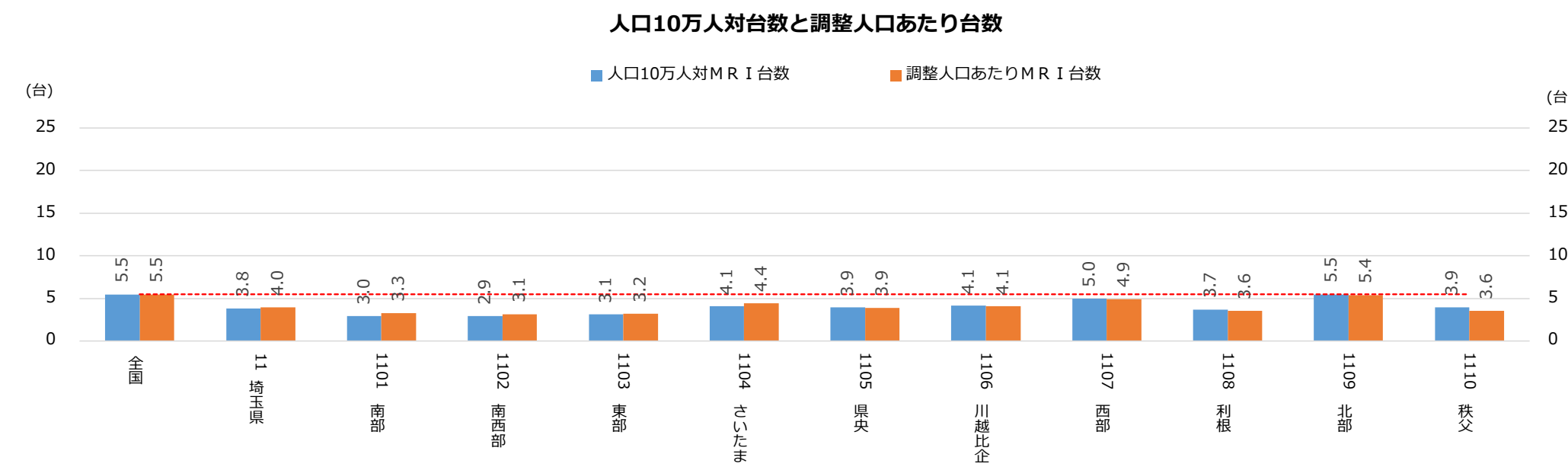
11 埼玉県

CT



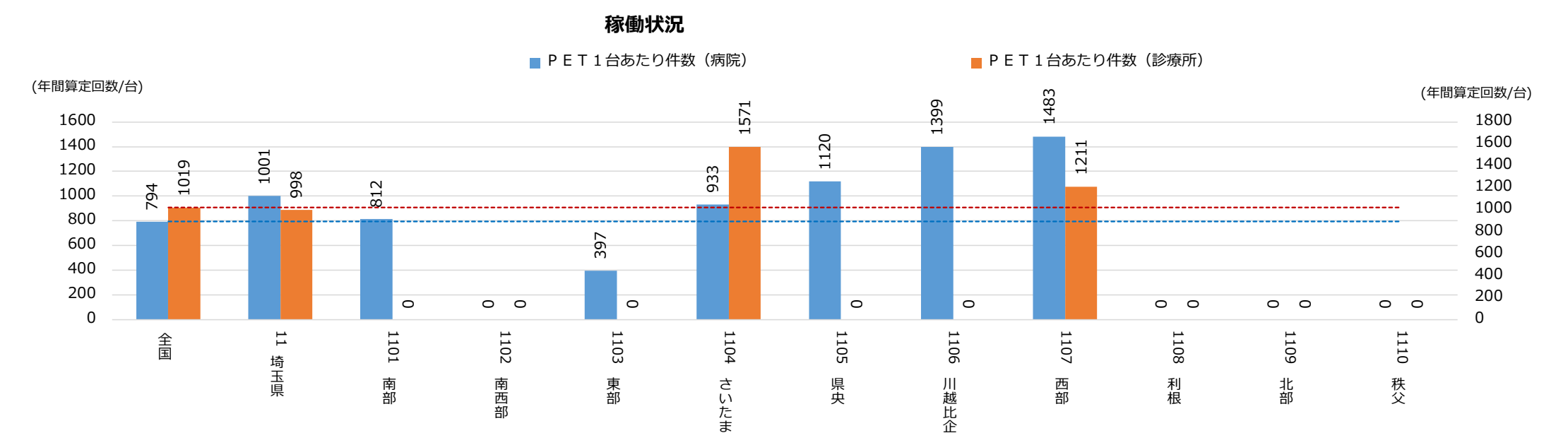
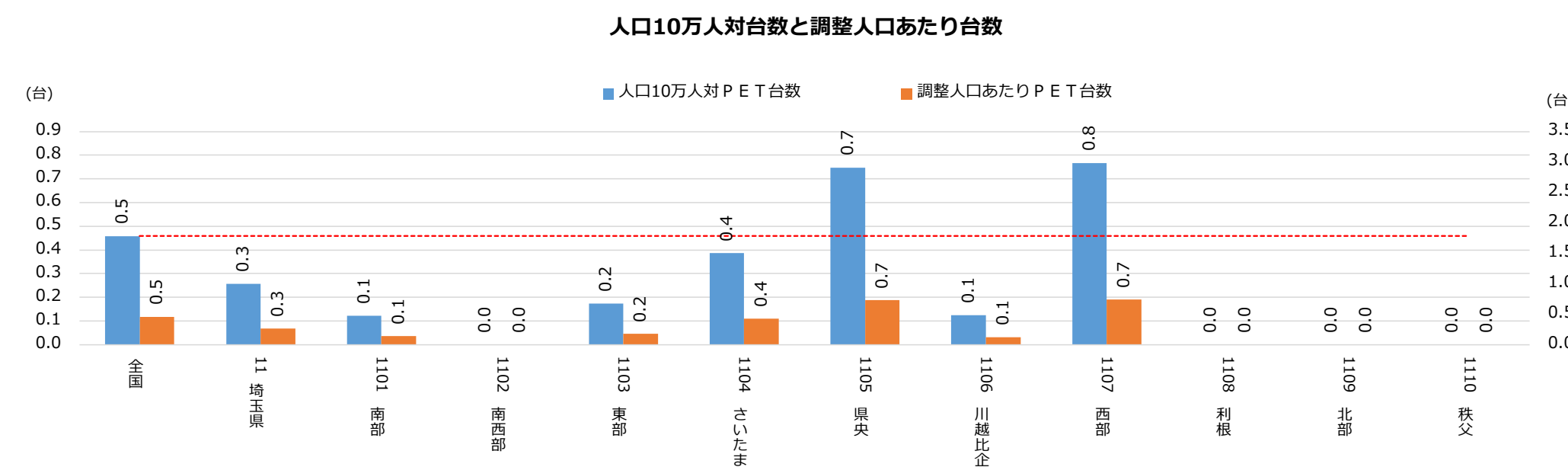
※ データ値表記の「0」は、台数があっても検査件数がない場合と台数がない場合、及び秘匿の場合がある。詳細は、「1調査人口あたり台数データ」シートにて確認。

MRI



※ データ値表記の「0」は、台数があっても検査件数がない場合と台数がない場合、及び秘匿の場合がある。詳細は、「1調査人口あたり台数データ」シートにて確認。

PET

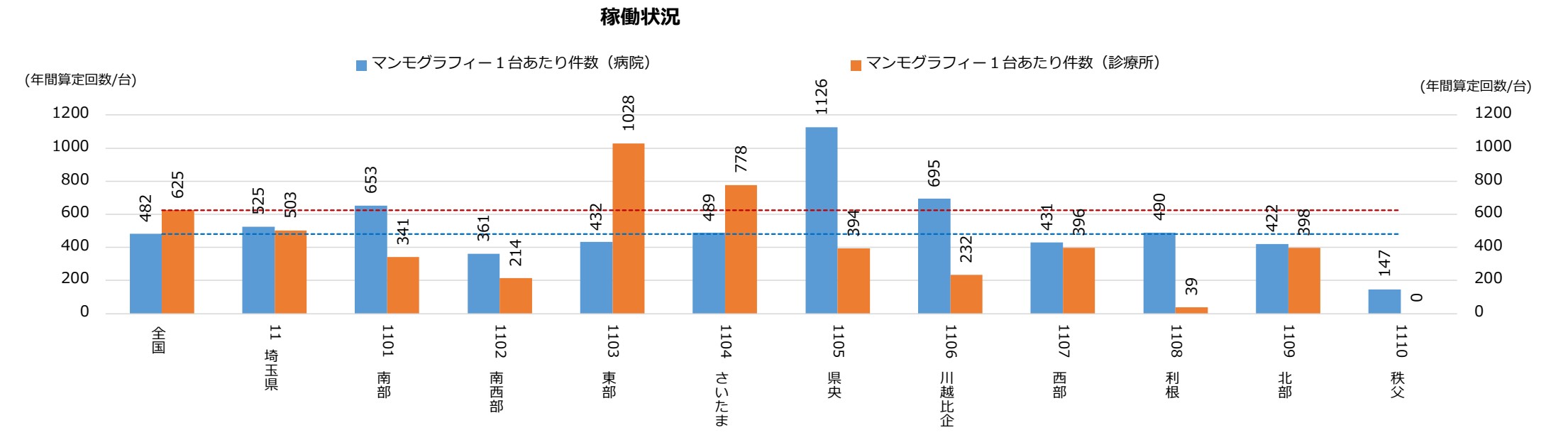
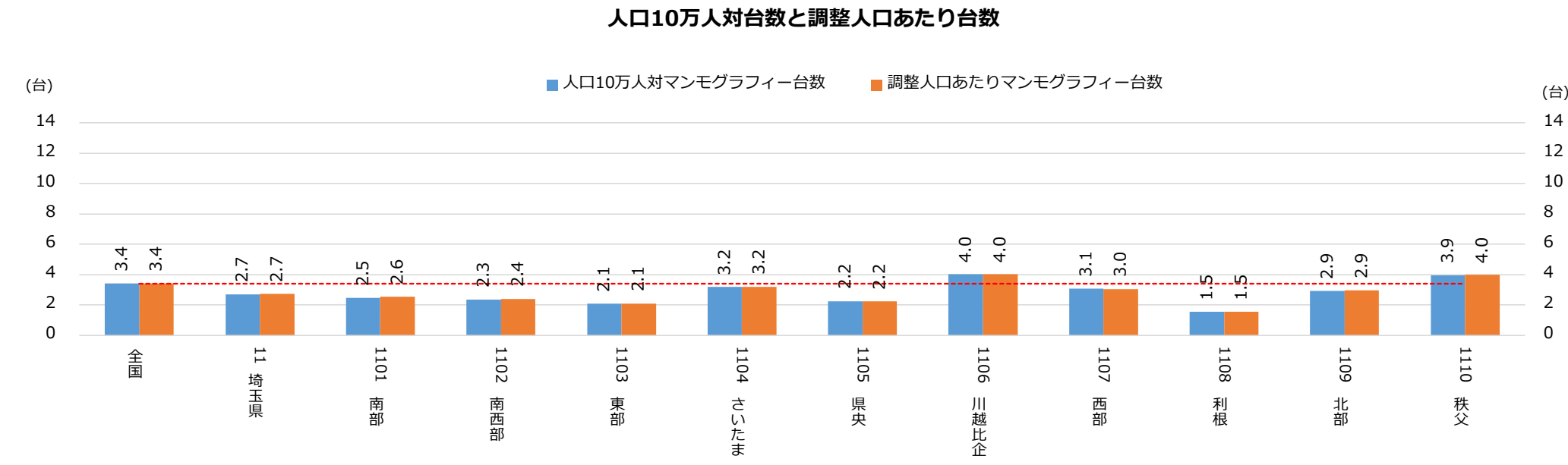


※ データ値表記の「0」は、台数があっても検査件数がない場合と台数がない場合、及び秘匿の場合がある。詳細は、「1調査人口あたり台数データ」シートにて確認。

医療機器の状況（都道府県内二次医療圏比較） 2/2

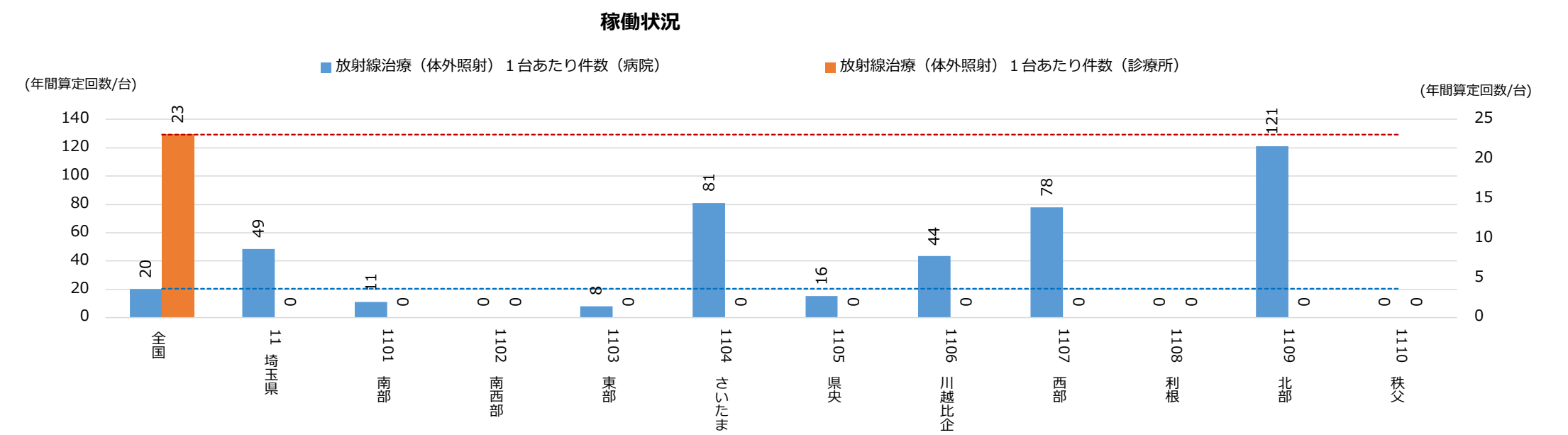
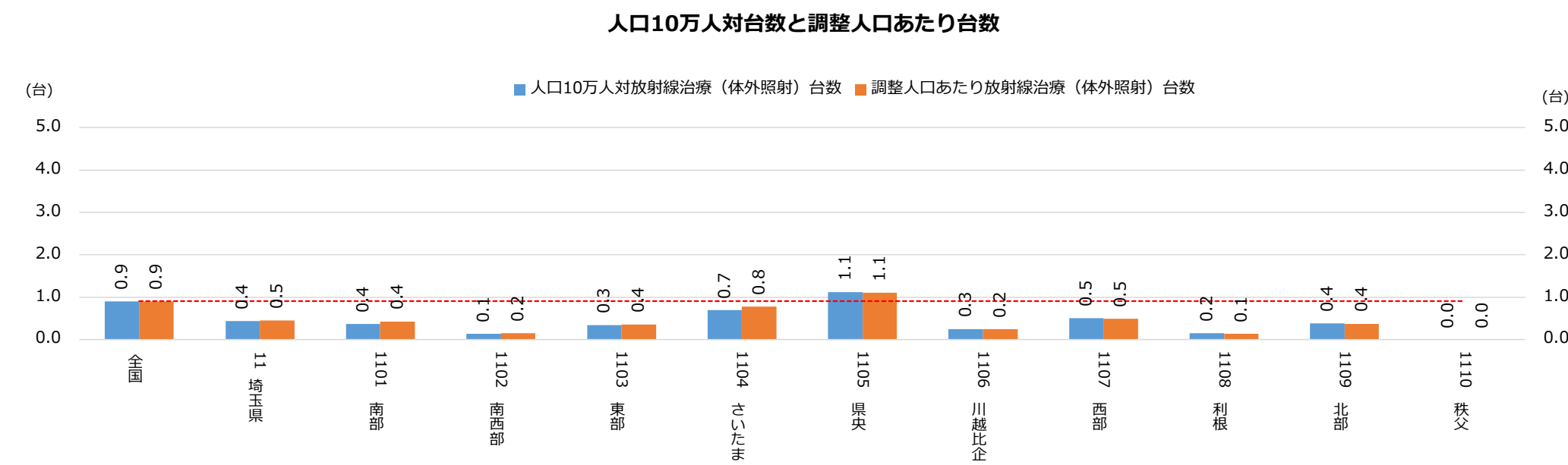
11 埼玉県

マンモグラフィ



※ データ値表記の「0」は、台数があっても検査件数がない場合と台数がない場合、及び秘匿の場合がある。詳細は、「1調査人口あたり台数データ」シートにて確認。

放射線治療（体外照射）



※ データ値表記の「0」は、台数があっても検査件数がない場合と台数がない場合、及び秘匿の場合がある。詳細は、「1調査人口あたり台数データ」シートにて確認。