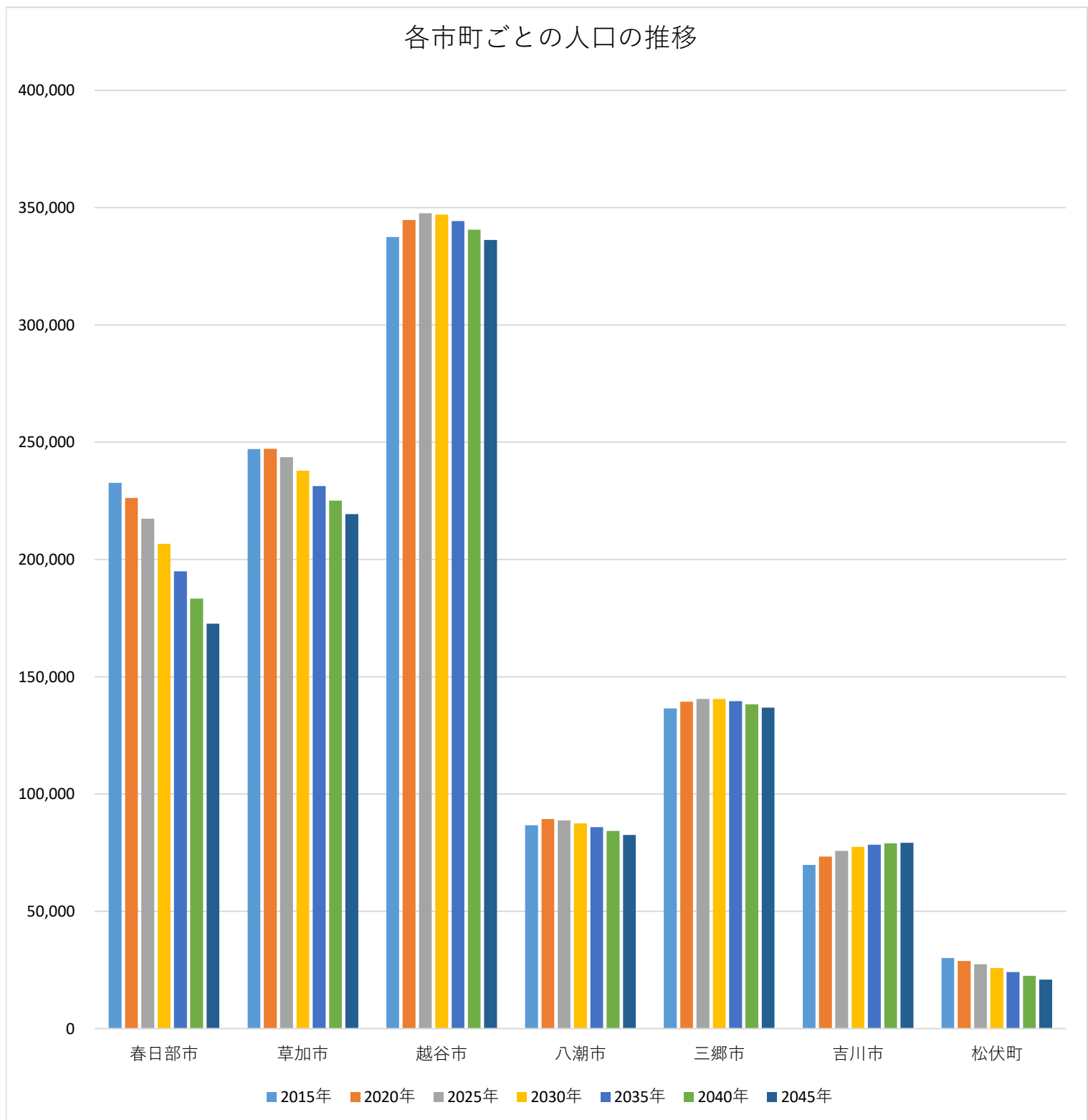
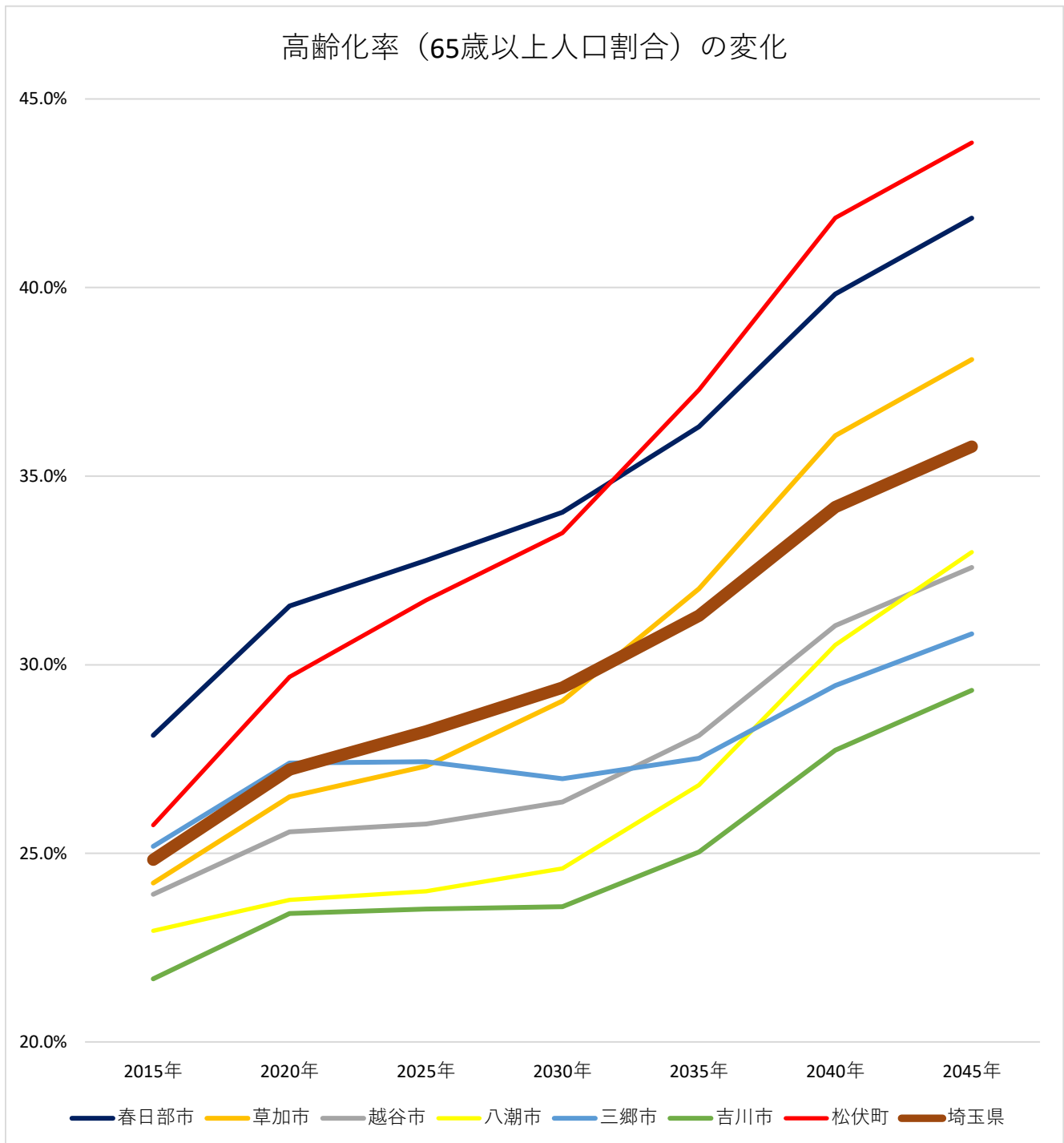


	春日部市	草加市	越谷市	八潮市	三郷市	吉川市	松伏町	東部圏域	埼玉県
2015年	232,709	247,034	337,498	86,717	136,521	69,738	30,061	1,140,278	7,266,534
2020年	226,219	247,119	344,720	89,342	139,346	73,302	28,870	1,148,918	7,272,830
2025年	217,391	243,644	347,549	88,745	140,568	75,806	27,398	1,141,101	7,202,953
2030年	206,692	237,817	347,039	87,516	140,545	77,454	25,803	1,122,866	7,076,167
2035年	194,981	231,292	344,284	85,933	139,628	78,424	24,147	1,098,689	6,909,319
2040年	183,379	225,036	340,557	84,291	138,236	78,947	22,481	1,072,927	6,721,414
2045年	172,578	219,300	336,241	82,576	136,835	79,227	20,832	1,047,589	6,524,800
2020→30	-19,527	-9,302	2,319	-1,826	1,199	4,152	-3,067	-26,052	-196,663
2030→40	-23,313	-12,781	-6,482	-3,225	-2,309	1,493	-3,322	-49,939	-354,753



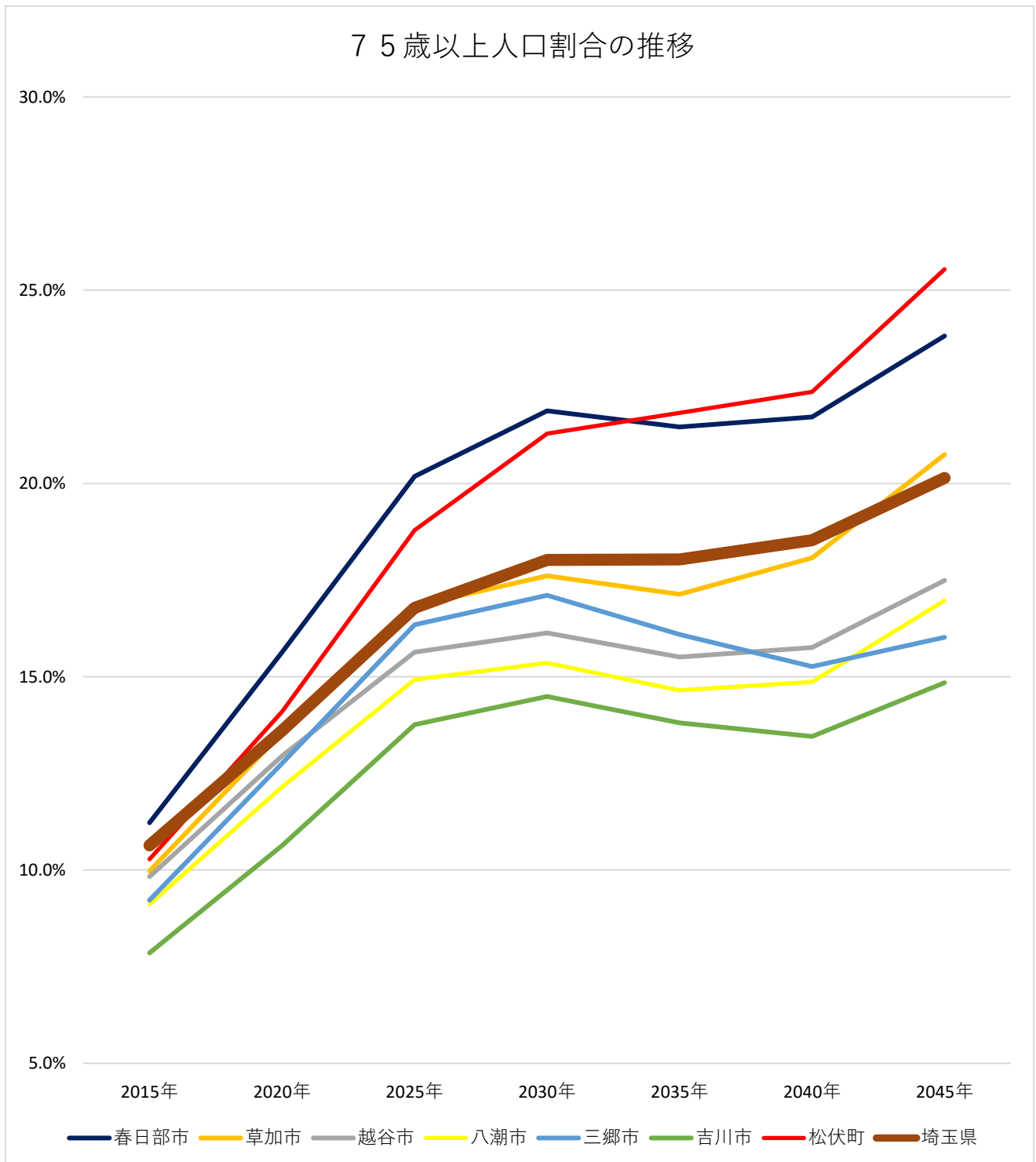
国立社会保障・人口問題研究所「日本の地域別将来推計人口（平成30（2018）年推計）」から

	春日部市	草加市	越谷市	八潮市	三郷市	吉川市	松伏町	埼玉県
2015年	28.1%	24.2%	23.9%	22.9%	25.2%	21.7%	25.7%	24.8%
2020年	31.6%	26.5%	25.6%	23.8%	27.4%	23.4%	29.7%	27.2%
2025年	32.8%	27.3%	25.8%	24.0%	27.4%	23.5%	31.7%	28.2%
2030年	34.0%	29.0%	26.4%	24.6%	27.0%	23.6%	33.5%	29.4%
2035年	36.3%	32.0%	28.1%	26.8%	27.5%	25.0%	37.3%	31.3%
2040年	39.8%	36.1%	31.0%	30.5%	29.4%	27.7%	41.8%	34.2%
2045年	41.8%	38.1%	32.6%	33.0%	30.8%	29.3%	43.8%	35.8%



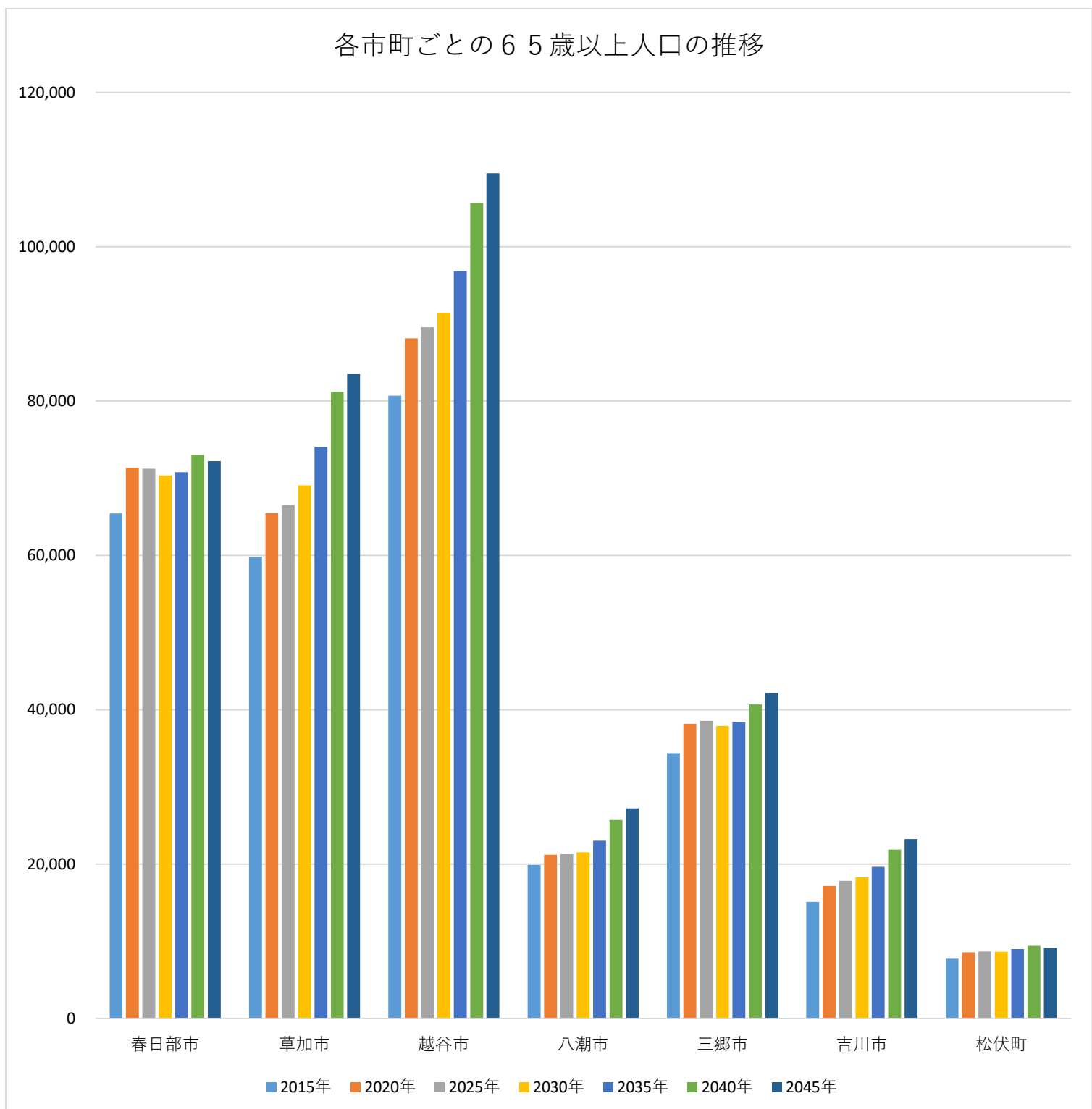
国立社会保障・人口問題研究所「日本の地域別将来推計人口（平成30（2018）年推計）」から

	春日部市	草加市	越谷市	八潮市	三郷市	吉川市	松伏町	埼玉県
2015年	11.2%	10.0%	9.8%	9.1%	9.2%	7.9%	10.3%	10.6%
2020年	15.6%	13.6%	13.0%	12.2%	12.8%	10.6%	14.1%	13.6%
2025年	20.2%	16.8%	15.6%	14.9%	16.3%	13.8%	18.8%	16.8%
2030年	21.9%	17.6%	16.1%	15.4%	17.1%	14.5%	21.3%	18.0%
2035年	21.5%	17.1%	15.5%	14.6%	16.1%	13.8%	21.8%	18.0%
2040年	21.7%	18.1%	15.8%	14.9%	15.3%	13.5%	22.4%	18.5%
2045年	23.8%	20.7%	17.5%	17.0%	16.0%	14.8%	25.5%	20.1%



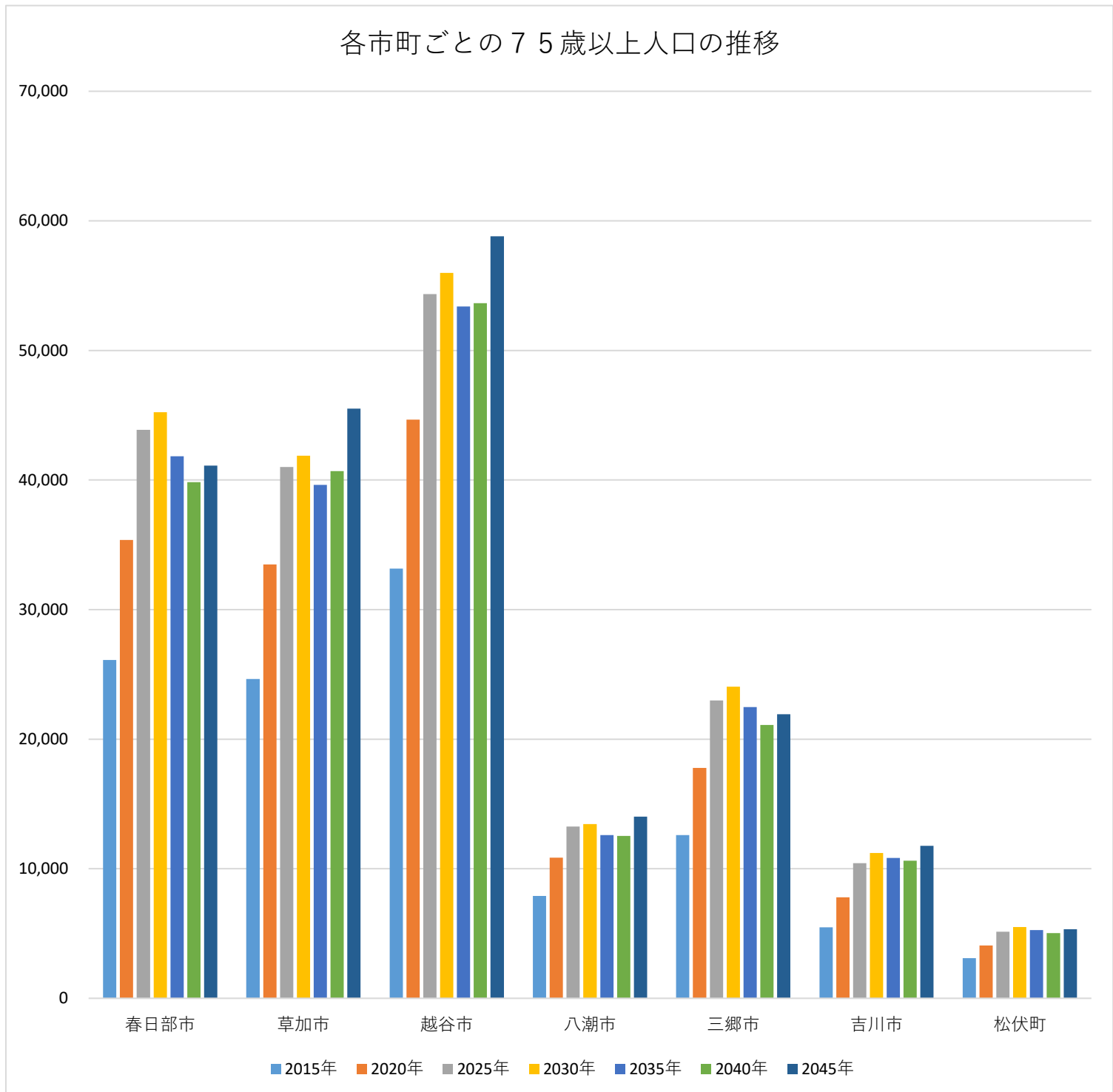
国立社会保障・人口問題研究所「日本の地域別将来推計人口（平成30（2018）年推計）」から

	春日部市	草加市	越谷市	八潮市	三郷市	吉川市	松伏町	東部圏域	埼玉県
2015年	65,455	59,814	80,709	19,898	34,383	15,114	7,740	283,113	1,804,346
2020年	71,390	65,494	88,153	21,233	38,175	17,159	8,568	310,172	1,979,972
2025年	71,236	66,537	89,582	21,296	38,556	17,831	8,689	313,727	2,033,539
2030年	70,362	69,065	91,473	21,529	37,916	18,270	8,643	317,258	2,079,748
2035年	70,794	74,055	96,824	23,043	38,421	19,632	9,005	331,774	2,162,827
2040年	73,037	81,176	105,694	25,730	40,707	21,895	9,408	357,647	2,297,617
2045年	72,208	83,536	109,544	27,238	42,171	23,231	9,133	367,061	2,334,793
2020→30	-1,028	3,571	3,320	296	-259	1,111	75	7,086	99,776
2030→40	2,675	12,111	14,221	4,201	2,791	3,625	765	40,389	217,869



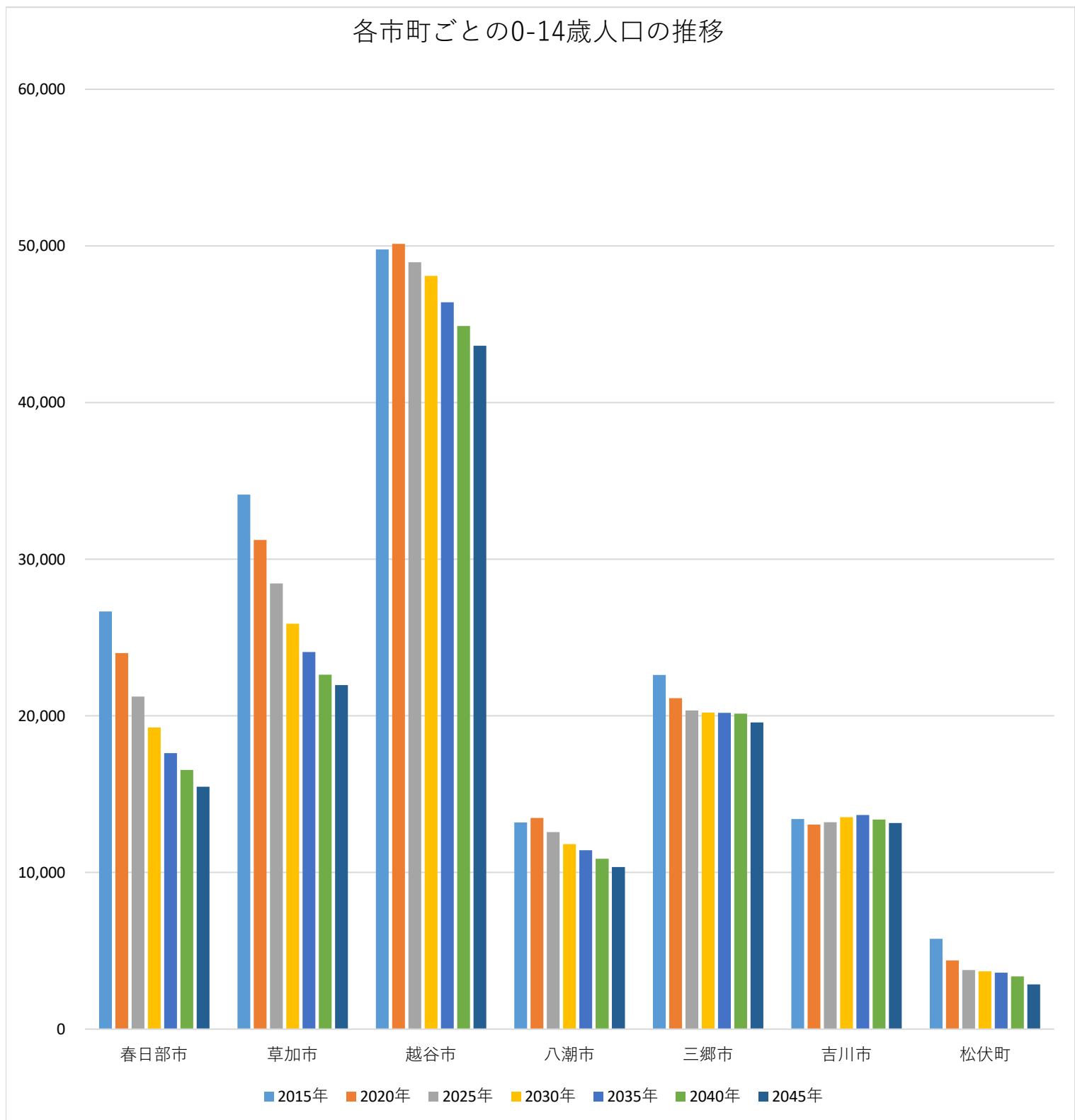
国立社会保障・人口問題研究所「日本の地域別将来推計人口（平成30（2018）年推計）」から

	春日部市	草加市	越谷市	八潮市	三郷市	吉川市	松伏町	東部圏域	埼玉県
2015年	26,118	24,639	33,172	7,903	12,588	5,478	3,090	112,988	772,930
2020年	35,376	33,492	44,652	10,856	17,784	7,792	4,070	154,022	989,714
2025年	43,879	41,008	54,351	13,247	22,977	10,433	5,148	191,043	1,208,900
2030年	45,230	41,877	55,993	13,438	24,043	11,221	5,493	197,295	1,275,252
2035年	41,841	39,623	53,389	12,587	22,475	10,826	5,271	186,012	1,246,352
2040年	39,828	40,681	53,651	12,531	21,104	10,623	5,029	183,447	1,245,724
2045年	41,102	45,502	58,815	14,013	21,921	11,762	5,321	198,436	1,314,206
2020→30	9,854	8,385	11,341	2,582	6,259	3,429	1,423	43,273	285,538
2030→40	-5,402	-1,196	-2,342	-907	-2,939	-598	-464	-13,848	-29,528



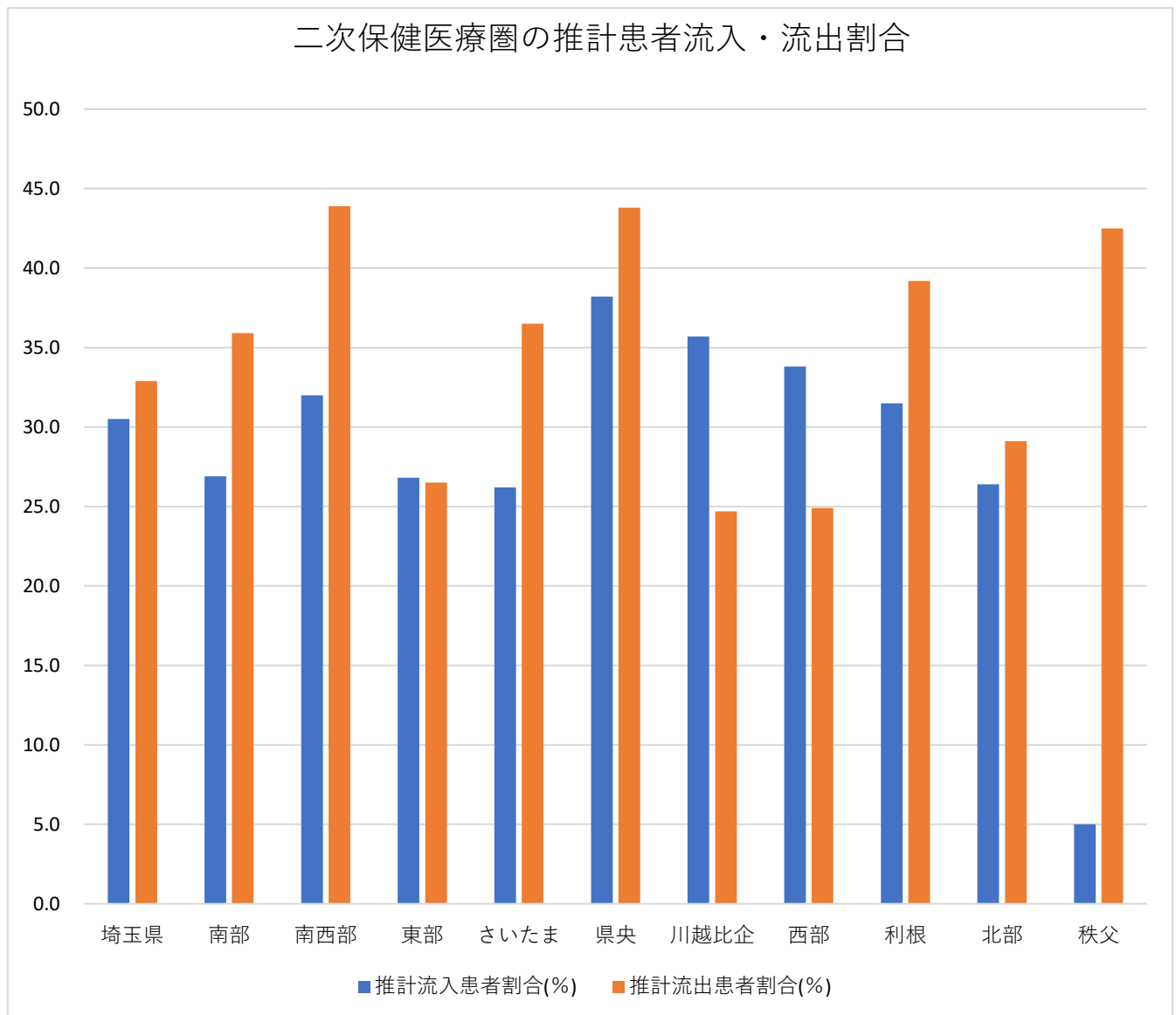
国立社会保障・人口問題研究所「日本の地域別将来推計人口（平成30（2018）年推計）」から

	春日部市	草加市	越谷市	八潮市	三郷市	吉川市	松伏町	東部圏域	埼玉県
2015年	26,664	34,128	49,772	13,196	22,612	13,415	5,761	165,548	913,657
2020年	24,004	31,219	50,135	13,478	21,131	13,053	4,392	157,412	871,221
2025年	21,238	28,447	48,949	12,576	20,351	13,206	3,782	148,549	819,197
2030年	19,255	25,878	48,081	11,809	20,207	13,526	3,686	142,442	778,699
2035年	17,621	24,082	46,404	11,426	20,191	13,663	3,596	136,983	744,151
2040年	16,541	22,620	44,891	10,867	20,135	13,386	3,358	131,798	723,391
2045年	15,482	21,962	43,618	10,353	19,576	13,166	2,855	127,012	698,496
2020→30	-4,749	-5,341	-2,054	-1,669	-924	473	-706	-14,970	-92,522
2030→40	-2,714	-3,258	-3,190	-942	-72	-140	-328	-10,644	-55,308



国立社会保障・人口問題研究所「日本の地域別将来推計人口（平成30（2018）年推計）」から

	推計流入患者割合(%)	推計流出患者割合(%)
埼玉県	30.5	32.9
南部	26.9	35.9
南西部	32.0	43.9
東部	26.8	26.5
さいたま	26.2	36.5
県央	38.2	43.8
川越比企	35.7	24.7
西部	33.8	24.9
利根	31.5	39.2
北部	26.4	29.1
秩父	5.0	42.5

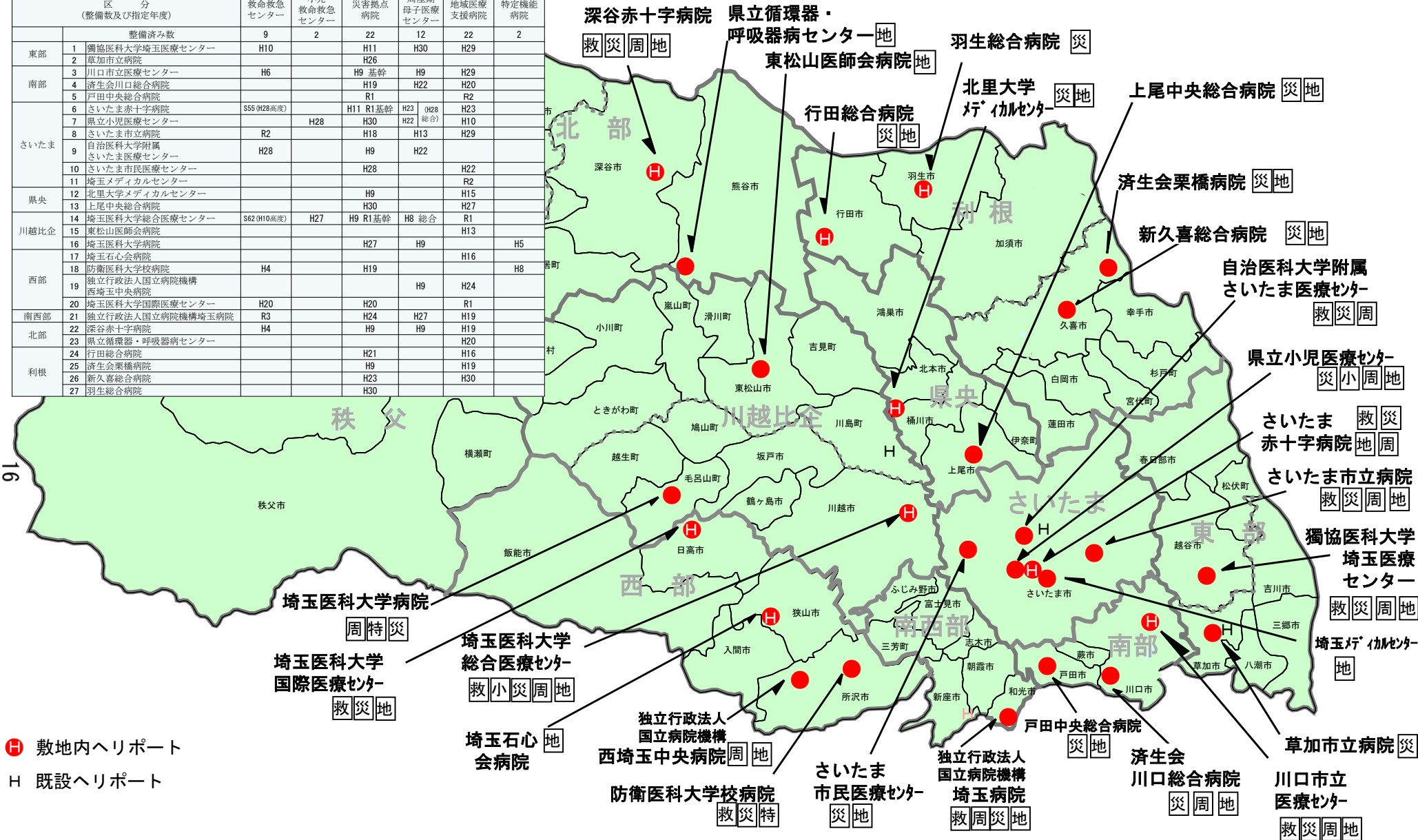


統計名： 患者調査 平成29年患者調査  
 実施年月： 2017年

# 救命救急センター・小児救命救急センター・災害拠点病院 周産期母子医療センター・地域医療支援病院・特定機能病院

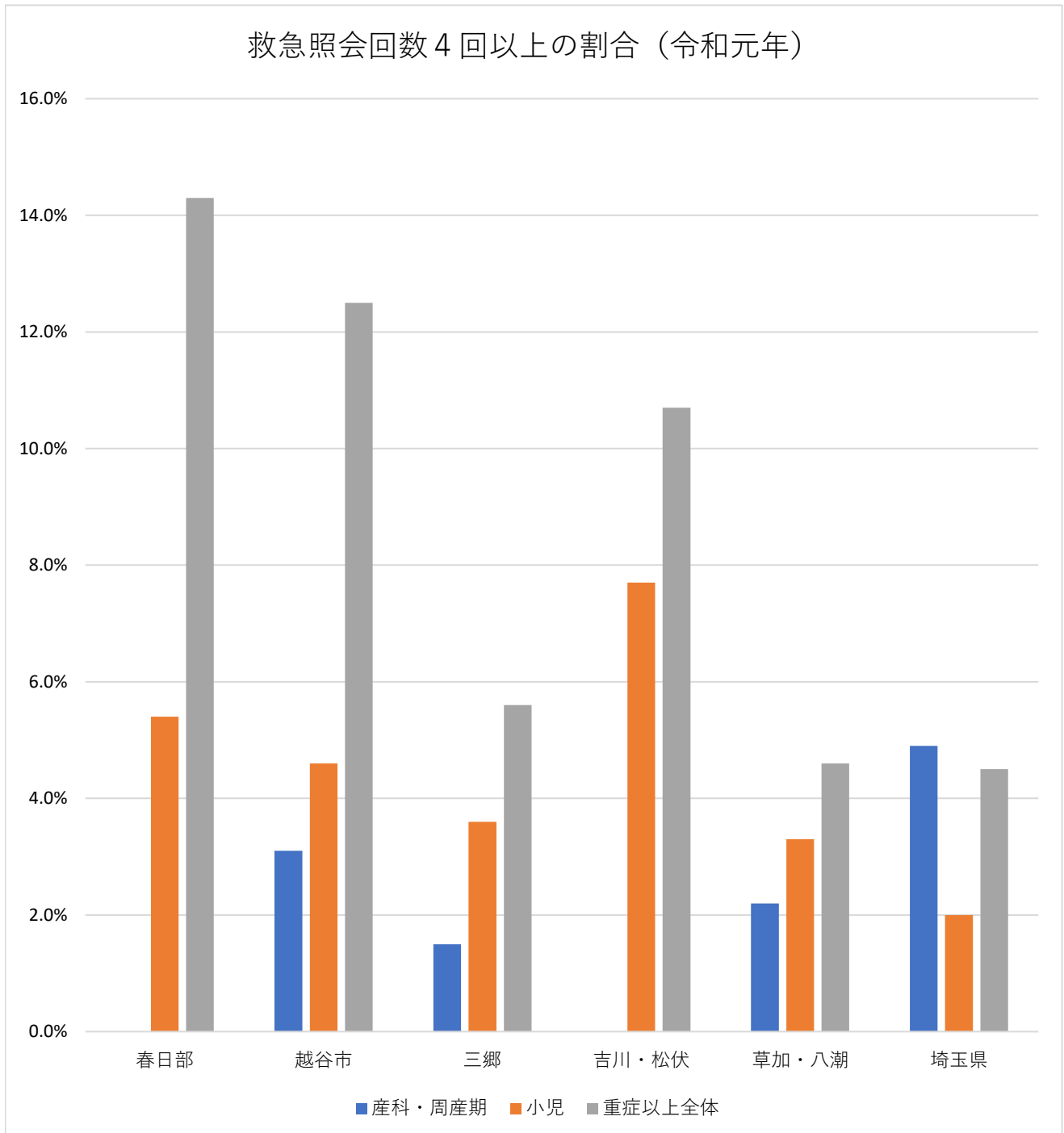
令和3年6月1日  
保健医療部医療整備課

区分 (整備数及び指定年度)	救命救急センター	小児救命救急センター	災害拠点病院	周産期母子医療センター	地域医療支援病院	特定機能病院
整備済み数	9	2	22	12	22	2
東部	1 獨協医科大学埼玉医療センター H10		H11 H26	H30	H29	
南部	2 草加市立病院 H6		H9 基幹 H19	H2	H29 H20	
さいたま	3 川口市立医療センター H6		H9 基幹 H18	H22 H23	H29 H10	
	4 済生会川口総合病院 R1		H11 R1 基幹 H30	H23 H22 (H28 総合)	H29 H10	
	5 戸田中央総合病院 S55 (H28 高度)		H18	H13	H29	
	6 さいたま赤十字病院 S55 (H28 高度)		H11 R1 基幹 H30	H23 H22 (H28 総合)	H29 H10	
	7 県立小児医療センター R2	H28	H18	H13	H29	
	8 さいたま市立病院 H28		H9	H22		
	9 自治医科大学附属さいたま医療センター H28		H9	H22		
	10 さいたま市民医療センター H28		H28	H22		
	11 埼玉メディカルセンター R2		H28	H22		
県央	12 北里大学メディカルセンター H9		H9	H15		
	13 上尾中央総合病院 H9		H30	H27		
川越比企	14 埼玉医科大学総合医療センター S62 (H10 高度)	H27	H9 R1 基幹 H27	H8 総合 H9	R1 H5	
	15 東松山医師会病院 H9		H27	H9		
	16 埼玉医科大学病院 H4		H19	H16	H8	
西部	17 埼玉石心会病院 H4		H19	H16	H8	
	18 防衛医科大学校病院 H4		H19	H16	H8	
	19 独立行政法人国立病院機構 西埼玉中央病院 H4		H19	H16	H8	
	20 埼玉医科大学国際医療センター H20		H20	R1		
南西部	21 独立行政法人国立病院機構埼玉病院 R3		H24	H27	H19	
北部	22 深谷赤十字病院 H4		H9	H9	H19	
	23 県立循環器・呼吸器病センター H4		H9	H9	H19	
利根	24 行田総合病院 H9		H21	H16	H20	
	25 済生会栗橋病院 H9		H9	H19	H19	
	26 新久喜総合病院 H23		H23	H30	H30	
	27 羽生総合病院 H30		H30	H30	H30	





	春日部	越谷市	三郷	吉川・松伏	草加・八潮	埼玉県
産科・周産期	0.0%	3.1%	1.5%	0.0%	2.2%	4.9%
小児	5.4%	4.6%	3.6%	7.7%	3.3%	2.0%
重症以上全体	14.3%	12.5%	5.6%	10.7%	4.6%	4.5%



	春日部	越谷市	三郷	吉川・松伏	草加・八潮	埼玉県
産科・周産期	7.1%	15.6%	32.3%	25.0%	20.0%	17.4%
小児	13.8%	12.0%	22.5%	19.9%	12.1%	6.3%
重症以上全体	29.5%	22.1%	18.6%	24.9%	19.5%	13.1%

