

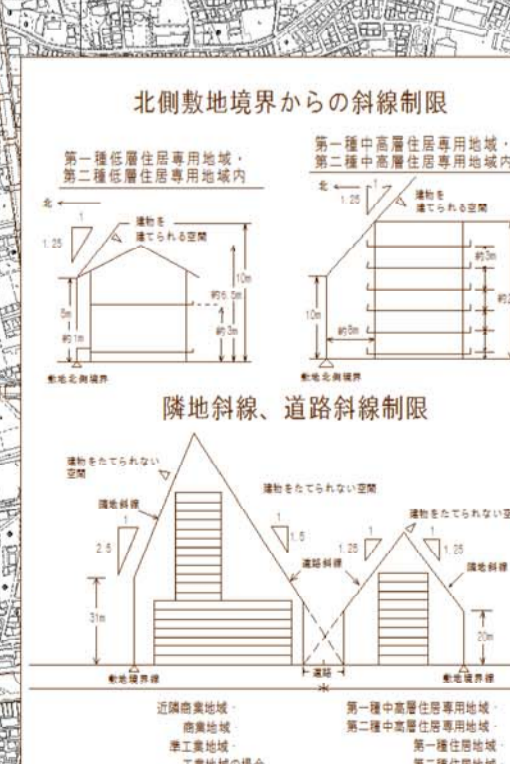
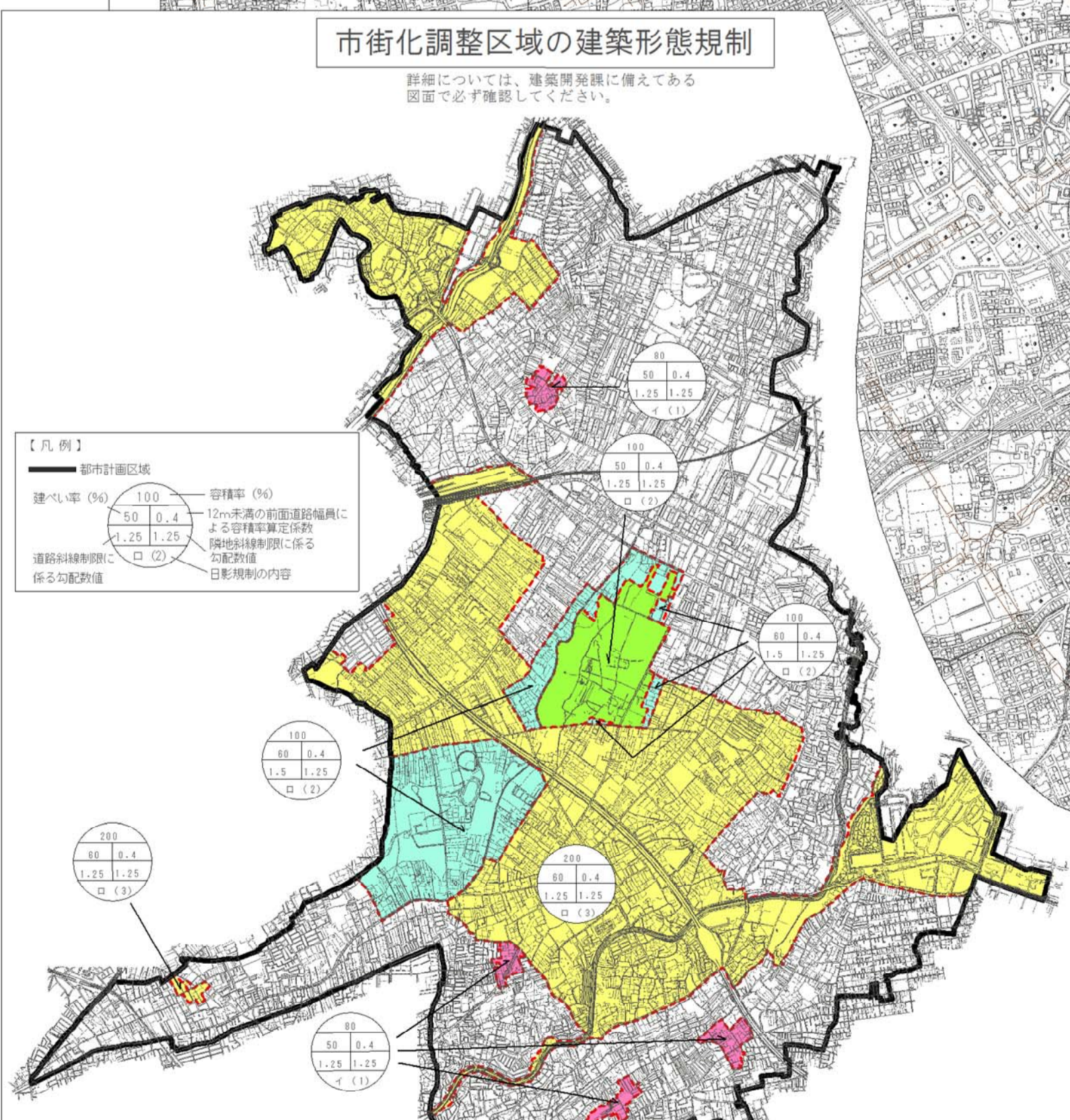
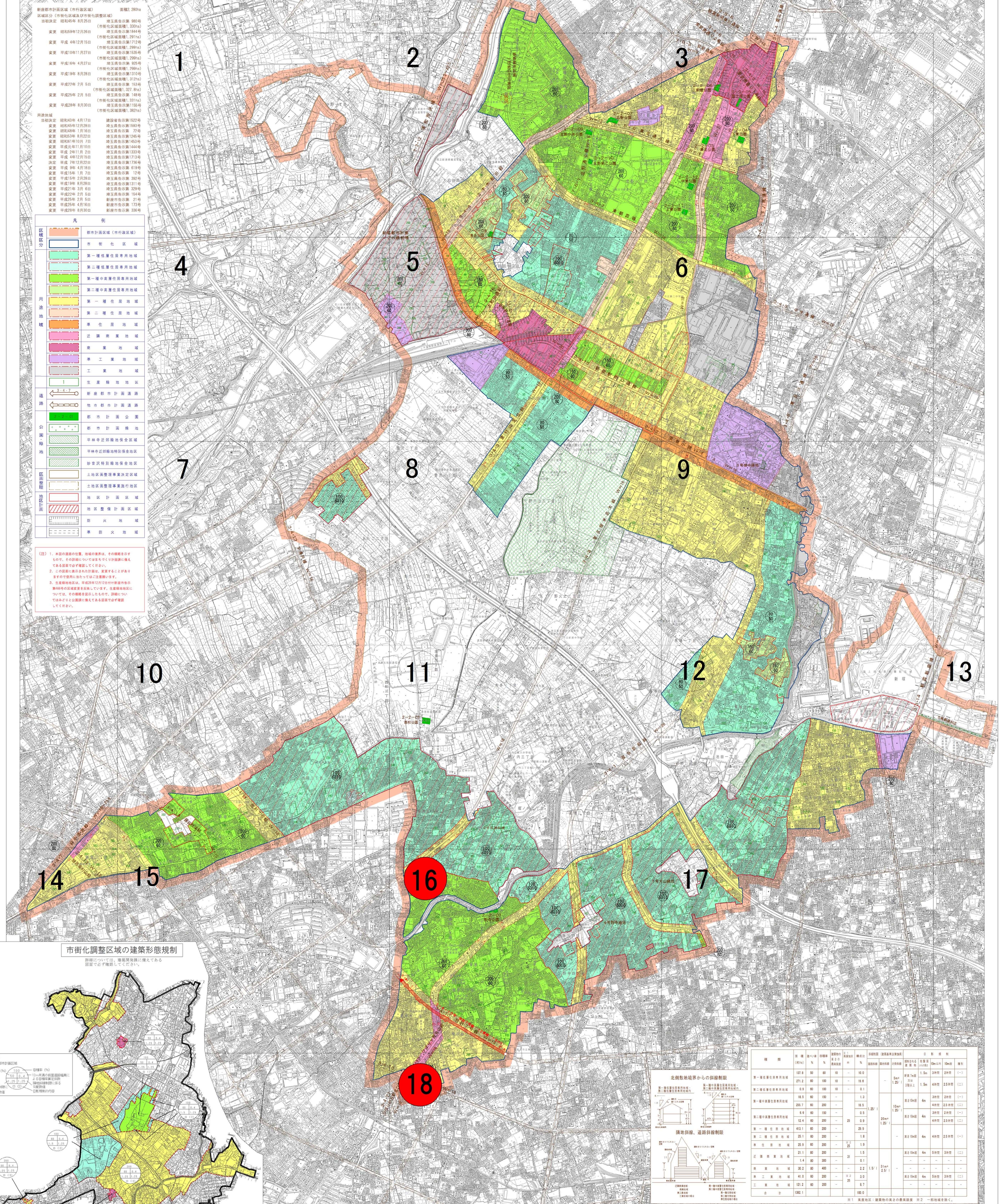
新座都市計画図

新座都市計画区域（市街化調整区域） 面積：280ha
 区域区分（市街化区域及び市街化調整区域）
 変更 昭和45年 4月25日 埼玉県告示第 880号
 （市街化区域面積：330ha）
 変更 昭和49年 12月25日 埼玉県告示第1844号
 （市街化区域面積：291ha）
 変更 平成 4年 12月27日 埼玉県告示第1722号
 （市街化区域面積：299ha）
 変更 平成10年 11月27日 埼玉県告示第1305号
 （市街化区域面積：299ha）
 変更 平成16年 4月27日 埼玉県告示第 825号
 （市街化区域面積：279ha）
 変更 平成18年 8月22日 埼玉県告示第1319号
 （市街化区域面積：272ha）
 変更 平成22年 7月 5日 埼玉県告示第 153号
 （市街化区域面積：277.8ha）
 変更 平成25年 2月 5日 埼玉県告示第1155号
 （市街化区域面積：282ha）

市街化区域
 昭和43年 4月17日 建設省告示第1522号
 変更 昭和45年 12月25日 埼玉県告示第1848号
 昭和46年 1月1日 埼玉県告示第 77号
 昭和49年 12月25日 埼玉県告示第1845号
 昭和50年 10月 7日 埼玉県告示第1423号
 昭和51年 11月1日 埼玉県告示第1444号
 平成 2年 11月 2日 埼玉県告示第1333号
 平成 4年 12月27日 埼玉県告示第1723号
 平成 7年 12月22日 埼玉県告示第1736号
 平成 9年 4月19日 埼玉県告示第 619号
 平成10年 11月 2日 埼玉県告示第 124号
 平成15年 2月26日 埼玉県告示第 362号
 平成16年 8月22日 埼玉県告示第1314号
 平成17年 3月 5日 埼玉県告示第 329号
 平成22年 7月 5日 埼玉県告示第 154号
 平成25年 2月 5日 埼玉県告示第 21号
 平成26年 4月16日 新座市告示第 173号
 平成28年 8月30日 新座市告示第 336号

凡 例	
市街化調整区域	市街化区域
第一種低層住居専用地域	第二種低層住居専用地域
第一種中高層住居専用地域	第二種中高層住居専用地域
第一種住居地域	第二種住居地域
準住居地域	近隣商業地域
商業地域	準工業地域
工業地域	
生産緑地地区	
新座都市計画道路	都市計画道路
都市計画公園	都市計画緑地
市街化調整区域特別保全地区	砂害対策特別保全地区
土地区画整理事業決定区域	土地区画整理事業進行区域
地区計画区域	地区整備計画区域
防火地域	準防火地域

（注）1. 本図は区域の位置、区域の区分、その面積を示すもので、その詳細については各区域の区域図を参照してください。
 2. 土地区画整理事業決定区域、土地区画整理事業進行区域は、土地区画整理法に基づき決定されたものであり、本図とは異なる場合があります。
 3. 生産緑地地区は、平成12年12月27日付の都市計画部会決議に基づき決定されたものであり、本図とは異なる場合があります。また、本図には生産緑地地区の境界線は示していません。詳細については、生産緑地地区の区域図を参照してください。



種別	面積 (ha)	割合 (%)	面積 (ha)	割合 (%)	面積 (ha)	割合 (%)	面積 (ha)	割合 (%)	面積 (ha)	割合 (%)
第一種低層住居専用地域	127.8	45.6	10	3.6						
第二種低層住居専用地域	271.2	96.4	100	36.3						
第一種中高層住居専用地域	18.5	6.6	100	3.6						
第二種中高層住居専用地域	206.7	73.9	100	36.3						
第一種住居地域	12.4	4.4	100	3.6						
第二種住居地域	432.1	153.5	100	36.3						
準住居地域	25.1	8.9	100	3.6						
近隣商業地域	21.1	7.5	100	3.6						
商業地域	30.2	10.7	100	3.6						
準工業地域	41.0	14.6	100	3.6						
工業地域	121.2	43.1	100	3.6						
合計	282.1	100								

凡 例	
変更する路線(変更後)	地表式
2車線	