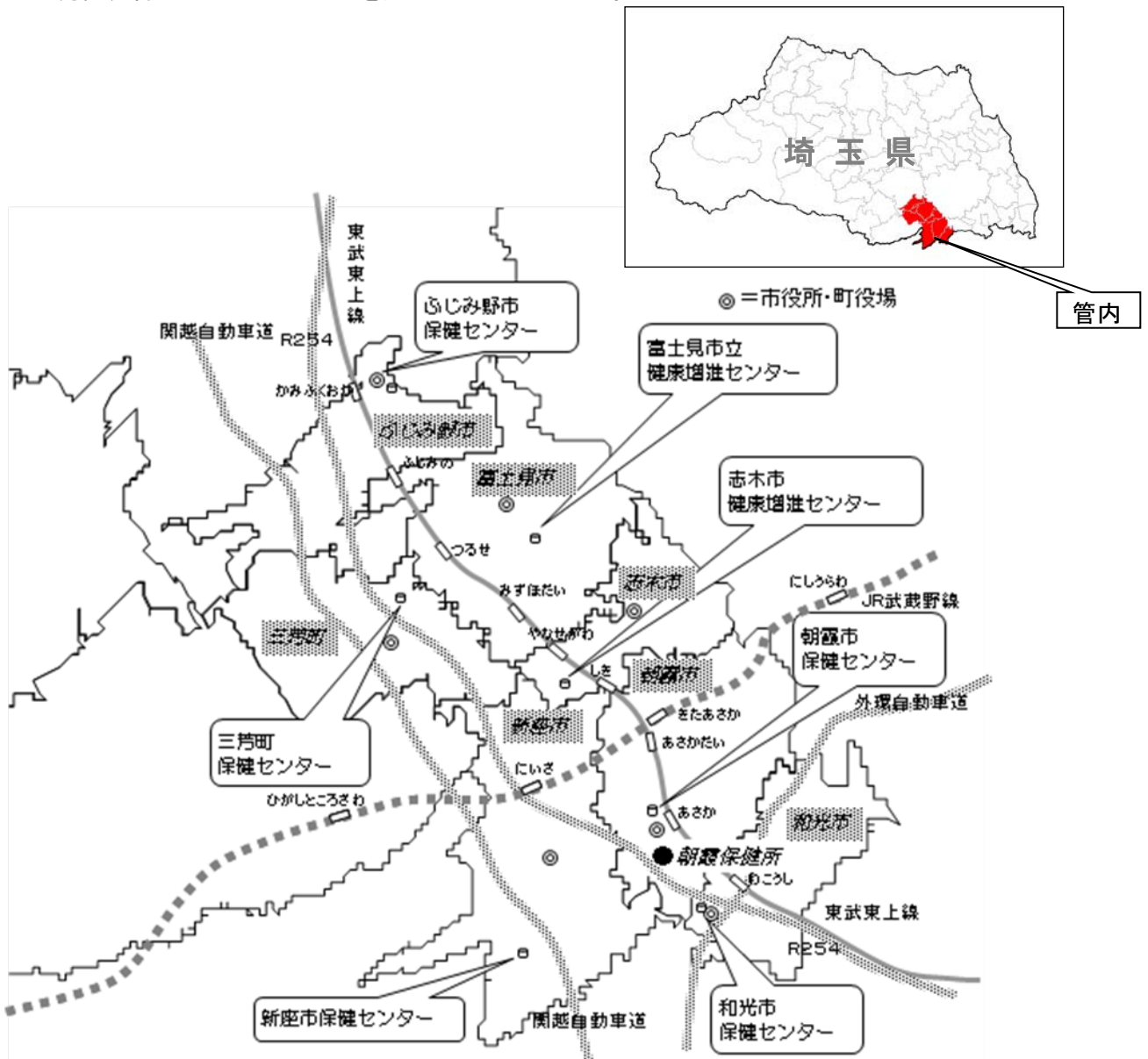


第1章 保健所及び管内の概要

1 管内概況

当所は、昭和36年11月、それまで旧中央保健所の所管であった朝霞、大和(現和光市)、新座、足立(現志木市)の4町(面積61km²、人口73,041人)を所管区域として発足した。その後、管内は首都近郊という地理的条件もあって、多くの人口流入があり、急速に都市化した。平成22年3月31日まで朝霞市、志木市、和光市、新座市の4市を所管していたが、同年4月1日の保健所再編により、新たに富士見市、ふじみ野市、三芳町を所管し、平成29年4月1日現在、管内人口は70万人を超えるに至っている。

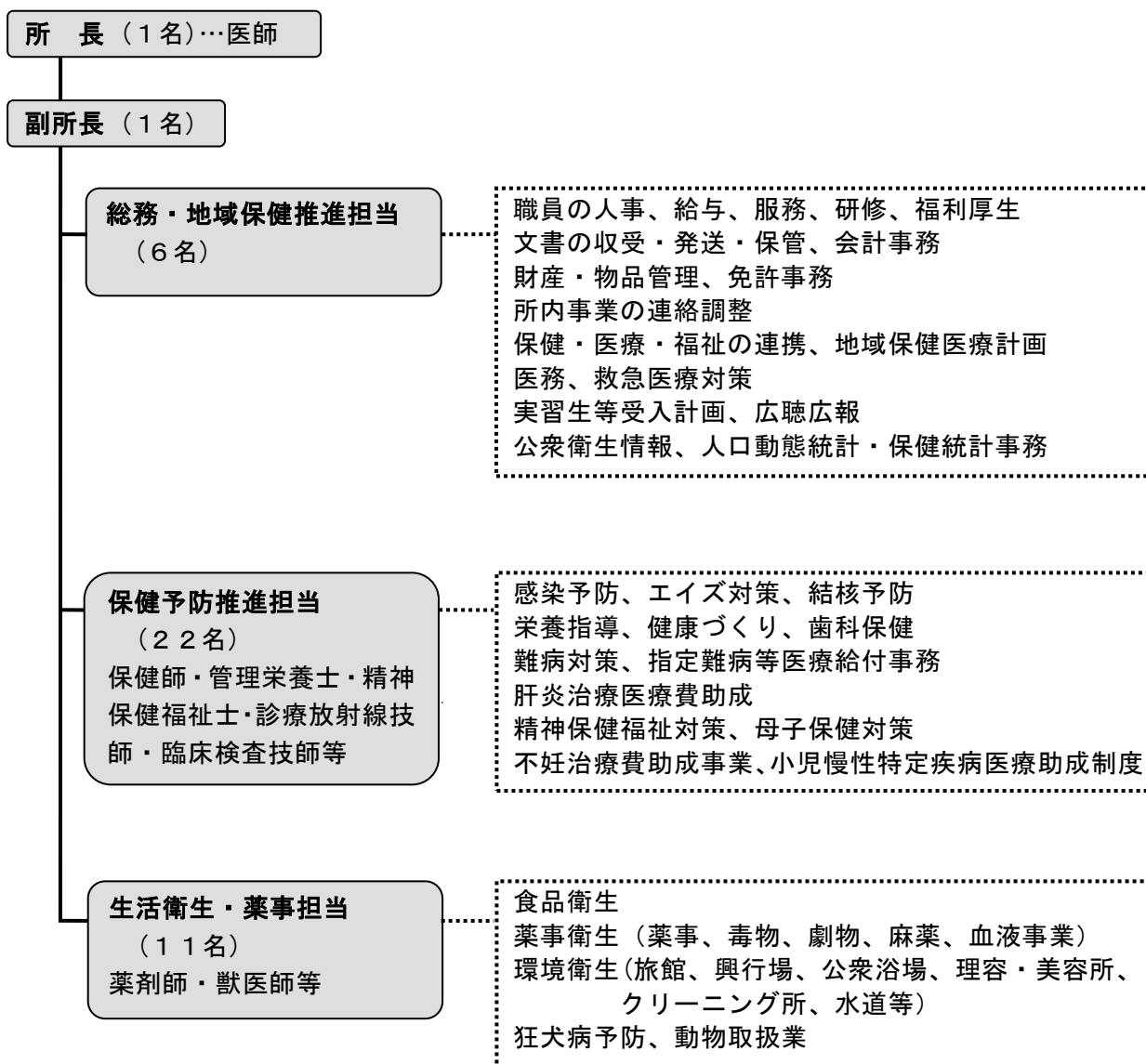


2 沿革

- 昭 36. 11. 1 北足立郡朝霞町膝折 1 1 1 0 - 1 8 に朝霞保健所開設（庶務課、衛生課、予防課）、
所管区域（新座町、朝霞町、足立町、大和町）
- 昭 37. 5. 1 次長制施行
- 昭 40. 5. 1 保健婦室新設
- 昭 42. 3. 15 朝霞町が市制を施行 朝霞市
- 昭 44. 12. 1 食肉衛生検査センターの新設に伴い、食肉検査業務移管
- 昭 45. 5. 1 保健所住居表示変更 朝霞市幸町 3 - 1 4 - 5 4
- 昭 45. 10. 26 足立町が市制を施行 志木市
- 昭 45. 10. 31 大和町が市制を施行 和光市
- 昭 45. 11. 1 新座町が市制を施行 新座市
- 昭 46. 5. 1 計画課新設
- 昭 48. 5. 1 衛生課を食品衛生課と環境公害課に分離
- 昭 48. 10. 1 飼犬指導センター川越支所が新設され、所管区域となる
（平 3. 7. 1 より動物指導センター浦和支所（現：南支所）の所管区域となる）
- 昭 50. 5. 1 環境公害課を改め環境薬事課
- 昭 51. 9. 1 保健婦室を改め保健婦課
川越保健所公害監視室が新設され、公害業務移管
- 昭 53. 4. 1 食品衛生課と環境薬事課が統合し衛生課
- 昭 55. 1. 1 朝霞保健所新座支所開設（業務課、保健婦課）
- 昭 55. 4. 1 戸田・蕨保健所に食品監視室及び試験検査室が設置され、所管区域となる
- 昭 58. 3. 18 朝霞市膝折 2 番地の 5 に移転
- 昭 62. 4. 1 西部環境管理事務所が新設され所管区域となる
（川越保健所公害監視室廃止）
- 平 3. 4. 1 庶務課と計画課が統合し庶務課
- 平 9. 3. 31 朝霞保健所新座支所廃止
- 平 9. 4. 1 保健所組織が課制からグループ制へ移行
（庶務担当、地域保健推進担当、保健予防推進担当、生活衛生・薬事担当）
- 平 16. 11. 7 保健所住所表示変更 朝霞市青葉台一丁目 10 番 5 号
- 平 19. 4. 1 庶務担当が総務担当に名称変更
- 平 22. 4. 1 保健所再編により、富士見市、ふじみ野市、三芳町が加わり、所管が 6 市 1 町となる。
（所沢保健所富士見分室は、平成 22 年 3 月 31 日をもって廃止。）
総務担当、地域保健推進担当が合併し、総務・地域保健推進担当となる。

3 組織と事務分掌

平成29年4月1日現在 職員数41名



4 健康相談・各種検査日程(平成29年度)

区 分		健 康 相 談				
		結 核 相 談		エイズ(HIV)・性感染症相談		
内 容		結核患者・家族・接触者の エックス線検査・QFT検査等		HIV・梅毒・クラミ ジア・B、C型肝炎 検査、相談		HIV即日検査 のみ
申込み方法		個別通知による予約制		予約制		予約制
注意事項等		当所からご案内が あった方に限ります。		事前に電話また は来所にて予約を お願いします。 結果は翌週水曜 日以降にお渡し します。		事前に電話また は来所にて予約を お願いします。 結果は検査後約 1時間でお渡しし ます。
受付時間		9時30分 ～10時30分		9時30分 ～10時30分		9時～10時
実 施 年 月 日	平成29年	4月	3(月)	18(火)	12(水)	27(木)
		5月	1(月)	16(火)	10(水)	25(木)
		6月	5(月)	20(火)	14(水)	22(木)
		7月	3(月)	18(火)	12(水)	27(木)
		8月	7(月)	15(火)	9(水)	24(木)
		9月	4(月)	19(火)	13(水)	28(木)
		10月	2(月)	17(火)	11(水)	26(木)
		11月	6(月)	21(火)	8(水)	30(木)
		12月	4(月)	19(火)	13(水)	—
		平成30年	1月	—	16(火)	10(水)
2月	5(月)		20(火)	14(水)	22(木)	
3月	5(月)		20(火)	14(水)	22(木)	

区 分		健康相談		水 質 検 査	
		子どもの心の健康相談	ひきこもり専門相談		
内 容		小児科医師及び臨床心理士による相談、指導	本人及び家族を対象とした、臨床心理士による相談	飲料水検査【有料】	
申込み方法		予約制	予約制	予約制	
注意事項等		日程など詳細については保健所へお問い合わせください。	事前に電話にて予約をお願いします。	事前に保健所の②番窓口で専用の容器を受け取ってください。 検査結果は翌週の木曜日以降に窓口で交付します。(郵送不可)	
受付時間			13時～17時	9時～10時30分	
実 施 年 月 日	平成29年		4月	月一回開催。日程は保健所へお問い合わせください。	—
		5月	—		15(月)
		6月	5(月)		19(月)
		7月	3(月)		—
		8月	7(月)		21(月)
		9月	4(月)		—
		10月	2(月)		16(月)
		11月	6(月)		20(月)
		12月	4(月)		18(月)
		平成30年	1月		—
	2月		5(月)		19(月)
	3月		5(月)		19(月)

5 人口の概況

(1) 管内人口の年次推移と伸び率

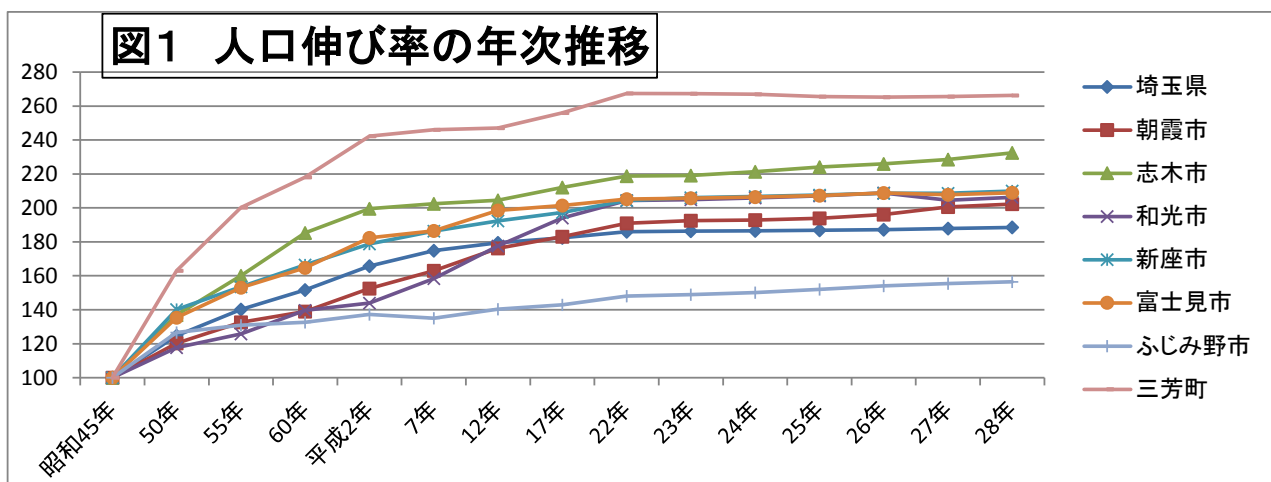
*「管内」…平成21年までは朝霞市、志木市、和光市、新座市とする。

	埼玉県	管内	朝霞市	志木市	和光市	新座市	富士見市	ふじみ野市	三芳町
昭和45年	3,866,472 100.0	216,965 100.0	67,938 100.0	31,811 100.0	39,512 100.0	77,704 100.0	52,011 100.0	71,360 100.0	14,475 100.0
50年	4,821,340 124.7	280,798 129.4	81,755 120.3	43,548 136.9	46,505 117.7	108,990 140.3	70,391 135.3	90,322 126.6	23,595 163.0
55年	5,420,480 140.2	310,035 142.9	90,088 132.6	50,925 160.1	49,713 125.8	119,309 153.5	79,591 153.0	93,467 131.0	28,978 200.2
60年	5,863,678 151.7	337,865 155.7	94,431 139.0	58,935 185.3	55,212 139.7	129,287 166.4	85,697 164.8	94,673 132.7	31,567 218.1
平成2年	6,405,319 165.7	362,917 167.3	103,617 152.5	63,491 199.6	56,890 144.0	138,919 178.8	94,864 182.4	97,974 137.3	35,067 242.3
7年	6,759,311 174.8	382,533 176.3	110,789 163.1	64,430 202.5	62,588 158.4	144,726 186.3	96,972 186.4	96,390 135.1	35,607 246.0
12年	6,938,006 179.4	404,469 186.4	119,712 176.2	65,076 204.6	70,170 177.6	149,511 192.4	103,247 198.5	100,118 140.3	35,752 247.0
17年	7,054,243 182.4	421,834 194.4	124,393 183.1	67,448 212.0	76,688 194.1	153,305 197.3	104,748 201.4	101,960 142.9	37,050 256.0
22年	7,194,556 186.1	689,961 318.0	129,691 190.9	69,611 218.8	80,745 204.4	158,777 204.3	106,736 205.2	105,695 148.1	38,706 267.4
23年	7,204,168 186.3	693,475 319.6	130,824 192.6	69,694 219.1	80,933 204.8	160,054 206.0	107,037 205.8	106,240 148.9	38,693 267.3
24年	7,208,122 186.4	696,534 321.0	131,066 192.9	70,428 221.4	81,346 205.9	160,630 206.7	107,316 206.3	107,116 150.1	38,632 266.9
25年	7,221,806 186.8	700,929 323.1	131,687 193.8	71,256 224.0	81,841 207.1	161,379 207.7	107,840 207.3	108,484 152.0	38,442 265.6
26年	7,237,734 187.2	706,770 325.8	133,273 196.2	71,894 226.0	82,491 208.8	162,121 208.6	108,613 208.8	109,995 154.1	38,383 265.2
27年	7,266,534 187.9	709,451 327.0	136,299 200.6	72,676 228.5	80,826 204.6	162,122 208.6	108,102 207.8	110,970 155.5	38,456 265.7
28年	7,288,081 188.5	714,810 329.5	137,409 202.3	73,940 232.4	81,457 206.2	163,119 209.9	108,656 208.9	111,676 156.5	38,553 266.3

注1) 上段は人口、下段は昭和45年を100とした場合の人口の伸び率。

注2) 人口は、昭和45～平成22年及び平成27年が「国勢調査」、

平成23～26年及び平成28年は「埼玉県の推計人口」(各年10月1日現在)による。



(2) 管内の年齢別男女別人口

平成29年1月1日現在

年齢	管内			朝霞市			志木市			和光市		
	総数	男	女	総数	男	女	総数	男	女	総数	男	女
0～4	33,094	16,829	16,265	6,767	3,433	3,334	3,575	1,845	1,730	4,175	2,154	2,021
5～9	32,817	16,874	15,943	6,294	3,239	3,055	3,343	1,729	1,614	3,807	1,951	1,856
10～14	32,127	16,324	15,803	6,062	3,096	2,966	3,223	1,649	1,574	3,440	1,780	1,660
15～19	33,723	17,367	16,356	6,573	3,307	3,266	3,452	1,786	1,666	3,658	1,875	1,783
20～24	38,651	19,571	19,080	8,005	4,083	3,922	3,788	1,883	1,905	4,802	2,504	2,298
25～29	40,069	20,541	19,528	8,676	4,541	4,135	4,221	2,056	2,165	6,117	3,267	2,850
30～34	46,625	23,828	22,797	9,569	4,930	4,639	4,940	2,522	2,418	6,922	3,609	3,313
35～39	53,409	27,926	25,483	10,600	5,584	5,016	5,720	3,008	2,712	6,995	3,746	3,249
40～44	63,909	33,278	30,631	12,364	6,391	5,973	6,512	3,395	3,117	7,692	4,111	3,581
45～49	62,485	32,836	29,649	12,308	6,359	5,949	6,242	3,270	2,972	7,139	3,818	3,321
50～54	47,886	25,284	22,602	9,893	5,247	4,646	4,873	2,525	2,348	5,169	2,833	2,336
55～59	36,961	19,545	17,416	7,386	4,042	3,344	3,813	1,910	1,903	3,749	2,004	1,745
60～64	36,198	18,243	17,955	6,370	3,295	3,075	4,084	1,986	2,098	3,603	1,870	1,733
65～69	49,000	23,558	25,442	7,873	3,944	3,929	5,441	2,582	2,859	4,632	2,274	2,358
70～74	39,888	18,388	21,500	6,133	2,804	3,329	4,247	2,001	2,246	3,233	1,529	1,704
75～79	34,918	16,028	18,890	5,509	2,450	3,059	3,682	1,696	1,986	2,675	1,218	1,457
80～84	22,902	10,235	12,667	3,789	1,689	2,100	2,460	1,100	1,360	2,019	860	1,159
85～89	10,595	4,002	6,593	1,805	687	1,118	1,182	448	734	1,054	405	649
90～94	4,125	1,035	3,090	718	184	534	481	125	356	372	95	277
95～99	1,098	195	903	193	37	156	121	21	100	95	20	75
100～	179	19	160	22	5	17	21	1	20	20	1	19

年齢	新座市			富士見市			ふじみ野市			三芳町		
	総数	男	女	総数	男	女	総数	男	女	総数	男	女
0～4	7,145	3,644	3,501	4,926	2,502	2,424	5,130	2,556	2,574	1,376	695	681
5～9	7,690	3,935	3,755	4,793	2,464	2,329	5,143	2,650	2,493	1,747	906	841
10～14	7,454	3,722	3,732	4,812	2,468	2,344	5,180	2,644	2,536	1,956	965	991
15～19	7,470	3,849	3,621	5,080	2,612	2,468	5,606	2,919	2,687	1,884	1,019	865
20～24	8,323	4,262	4,061	6,073	2,919	3,154	5,832	2,960	2,872	1,828	960	868
25～29	8,161	4,119	4,042	5,977	2,949	3,028	5,397	2,821	2,576	1,520	788	732
30～34	9,690	4,947	4,743	7,120	3,602	3,518	6,622	3,329	3,293	1,762	889	873
35～39	11,676	6,065	5,611	7,831	4,046	3,785	8,110	4,200	3,910	2,477	1,277	1,200
40～44	14,313	7,549	6,764	9,606	4,954	4,652	9,972	5,098	4,874	3,450	1,780	1,670
45～49	14,088	7,422	6,666	9,544	4,970	4,574	9,811	5,218	4,593	3,353	1,779	1,574
50～54	10,920	5,771	5,149	7,095	3,732	3,363	7,486	3,923	3,563	2,450	1,253	1,197
55～59	8,551	4,490	4,061	5,658	2,978	2,680	5,855	3,121	2,734	1,949	1,000	949
60～64	8,806	4,378	4,428	5,512	2,757	2,755	5,675	2,900	2,775	2,148	1,057	1,091
65～69	12,152	5,820	6,332	7,861	3,752	4,109	7,885	3,695	4,190	3,156	1,491	1,665
70～74	10,130	4,622	5,508	6,578	3,017	3,561	6,791	3,115	3,676	2,776	1,300	1,476
75～79	8,714	4,080	4,634	5,907	2,718	3,189	6,134	2,768	3,366	2,297	1,098	1,199
80～84	5,637	2,518	3,119	3,584	1,607	1,977	4,124	1,829	2,295	1,289	632	657
85～89	2,527	1,003	1,524	1,624	601	1,023	1,853	654	1,199	550	204	346
90～94	1,023	239	784	625	165	460	708	182	526	198	45	153
95～99	256	42	214	169	24	145	201	44	157	63	7	56
100～	41	5	36	23	3	20	38	4	34	14	0	14

資料：「埼玉県町（丁）字別人口調査結果報告」

