

ファミリー参加  
歓迎!!

定員 30名

※先着順  
参加者限定の  
お土産付き!

# 埼玉高速鉄道沿線

# 魅力発見ツアー

～川口市編～

移住するなら川口市!

旬の野菜収穫を  
体験しよう!!

都心へのアクセスの良さから住みやすい街と注目されている川口市。  
都内より断然マイホームも購入しやすい価格にもかかわらず、  
自然も豊かで子育てしやすく、都会と自然のベストバランスが楽しめる街と人気沸騰中!  
今回は川口の魅力を知るゲストスピーカーのお話や、  
旬の野菜の収穫体験&お土産付きのスペシャルツアーです!

2024年 10月5日(土) 9:00～14:00(予定)

集合場所

9:00 埼玉高速鉄道(SR)新井宿駅改札前

駐車場はございませんので、公共交通機関をご利用ください。  
※集合場所までの交通費は各自でご負担ください。

雨天  
決行

申込みは  
こちら



## プログラム

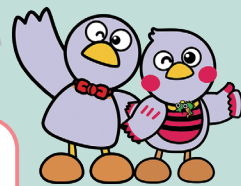
- 9:00 埼玉高速鉄道(SR)新井宿駅改札前集合  
※集合後は市内周遊路線バス「川口パークループ」で移動します
- 9:30 川口パークループ乗車
- 9:40 イイナパーク川口到着
- 10:00 旬の野菜収穫体験(イイナパーク川口そば)
- 11:30 川口市のご案内や住んでよかった話  
(イイナパーク川口内の会議スペース)
- ゲストスピーカー  
株式会社コマドデザイン 代表取締役 福井千波氏  
川口市広報課職員 ほか
- 12:30 昼食(自由行動)  
ハイウェイオアシス内にレストラン・カフェがあります  
※昼食代は各自でご負担いただきます
- 13:30 川口パークループ乗車
- 13:45 グリーンセンター到着(到着後、自由行動・解散)

## 川口パークループ 運行経路



## ぐるり川口フリーきっぷ

参加者にはお得な「ぐるり川口フリーきっぷ」をプレゼント!当日はこのきっぷを使って移動します!



埼玉県マスコット  
コバトン&さいたまっちょ

【主催】埼玉県、川口市、さいたま市 【共催】埼玉高速鉄道株式会社、株式会社コマドデザイン  
【協力】川口農業ブランド推進協議会、川口すごかるた制作委員会





# 埼玉高速鉄道(SR)



愛称「埼玉スタジアム線」浦和美園から赤羽岩淵を結ぶ鉄道です。

## 都心直結

東京メトロ南北線、東急線、相鉄線と直通運転をしている便利な路線です。

## 子育て利用者に優しい鉄道

ベビーケアルームが全駅に設置されているなど、子育て中の方も安心して利用できる取組を実施しています。



## 都心直結

浦和美園から永田町まで約46分乗換えなし

## 川口限定お土産付き!

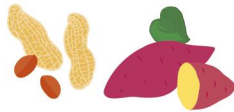
01 郷土を愛する心を育てるかるた「川口すごかるた」  
※1組様につき1セット



02 かるたと一緒にカードゲームのように遊べる「すごろく」

03 川口の魅力と歴史を素敵な映像&音楽でつづるショートムービー「川口歴道DVD」

04 旬の野菜 (川口農業ブランド野菜など)



## 参加対象

川口市での暮らしに興味ある方であればどなたでも参加可能です。特にこのような方におすすめです!

- 埼玉高速鉄道沿線地域への移住や引越しを検討されている方
- 川口市での生活や子育てに関心がある方
- 自然を感じる生活や農ある暮らしに興味がある方

定員 30名程度 ※先着順

費用 【参加費】無料 持ち物 軍手

その他 収穫体験がありますので、汚れてもいい服装でお越しください。

## 申し込み方法

二次元コードでフォームにアクセスして申し込みください。



▲申し込みはこちら

## 川口市のご案内や住んでよかった話【11:30~】

株式会社 コマドデザイン  
代表取締役 福井千波氏



川口市在住。二児の母。18年前に川口市に移住。川口市の素敵な場所・素敵な人を紹介するフリーペーパーkomadoを2019年まで発刊するなど、川口市を愛してやまないデザイナー。

市役所広報課長  
池田正義氏



川口市に生まれ育って半世紀。川口のまち・ひと・歴史・文化・自然・お店…をこよなく愛する「川口が大好き」な市役所広報課の課長。二児の父。

## 募集期間 申込みフォーム開設期間

締切: 10月2日(水)

※但し定員になり次第締切とさせていただきます。最小催行人数は12名となります。



さいたまっち&コバトン

お問合せ先/埼玉県交通政策課 048-830-2238 (平日9:00~17:00)

