

①	②
③	④



県営公園を拠点にウォーキング 埼玉県公園周辺ウォーキングルートマップ



花崎城跡の一部が公園となっている。住宅地の中の静かな公園。



橋の手前の横断歩道を渡るとよい。この先カーブで見通しが悪い。



加須はなさき公園

☎0480-65-7155

変わった形の自転車が多数用意されていて楽しめる。

水鳥や水棲生物が観察できる。小さな森や広場もある。



野鳥観察小屋



ウォーキングルートと所要時間

花崎駅(東武伊勢崎線)～鷺宮駅(東武伊勢崎線)

花崎駅(起点)

約7分(約0.5km)

花崎城山公園

約20分(約1.6km)

加須はなさき公園

約13分(約0.9km)

サト工記念21世紀美術館

約25分(約1.8km)

鷺宮神社

約7分(約0.5km)

鷺宮駅(終点①)

計72分(約5.3km)

※公園内の移動時間、
休憩時間、見学時間等は
含まれておりません

鷺宮神社～
東鷺宮駅(JR東北本線)
(オプションルート)

約37分(約2.7km)

百観音温泉

約7分(約0.5km)

東鷺宮駅(終点②)

計109分(約8.0km)

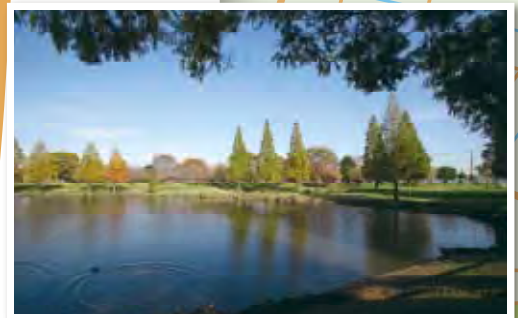
凡例

- コンビニ
- 主な施設
- ♿ トイレ
- 陸橋・歩道橋
- 歩道
- 基本ルート
- オプションルート
- コメント、注意書き

自然観察と 地域文化に親しむ

加須はなさき公園と その周辺を歩こう

利根地域の田園的風景に育まれた水とみどりの公園。夏のプールのほか、自然観察園や芝生広場、ボート、マス釣り、手打うどん体験、貸し自転車など、広い園内は四季を通じて楽しめます。



鯉の池



フィールドアスレチック

フィールドアスレチックなどの遊具があり、子どもに人気。

ボートのや釣りが楽しめる大きな池。水鳥もいっぱい。

野鳥が多く飛来。観察小屋もある。



稲荷神社

ふるさとの森

遊戯広場

バーベキュー広場

さざなみプール

鯉の池

野鳥の池

東北自動車道

香取宮

日産

門樋橋

ローム

光厳寺

日産

大福宮

宝泉寺池

高柳

島水深集会所

長島鋳物

水道公社

八甫

花崎城山公園

●日建リース工業

公園入口

サト工記念21世紀美術館

ガード下をくぐってから横断歩道を渡る。

郷土ゆかりの芸術家の作品を中心に、近代・現代の美術作品を展示。彫刻を鑑賞しながら日本庭園を散策出来る。

鷺宮神社
関東最古の大神とされる。鷺宮催馬楽神楽やアニメ「らき☆すた」で有名。

イチヨウ並木

芝生広場

公園出口

加須はなさき公園

鯉の池

歩道なし。交通量やや多め。車に注意。横断歩道まで行ってから横断。

平成国際大学バス停
市内循環バス東循環南コース。加須市役所～花崎駅～加須駅～加須市役所。

踏切注意。

平成国際大学

野球場、サッカー場などスポーツ施設群が充実。

歩行者専用の橋を渡る。



平成国際大学

金久院 卍

●特養老人ホーム愛泉苑

慶雲院 卍

北辻

久伊豆神社 卍

八幡神社 卍

●長沢集会所

小林団地

●スウィンスイミングスクール

中妻

●鷺宮高

●勤労者体育センター

●特養恒寿苑

●西コミュニティセンター

