

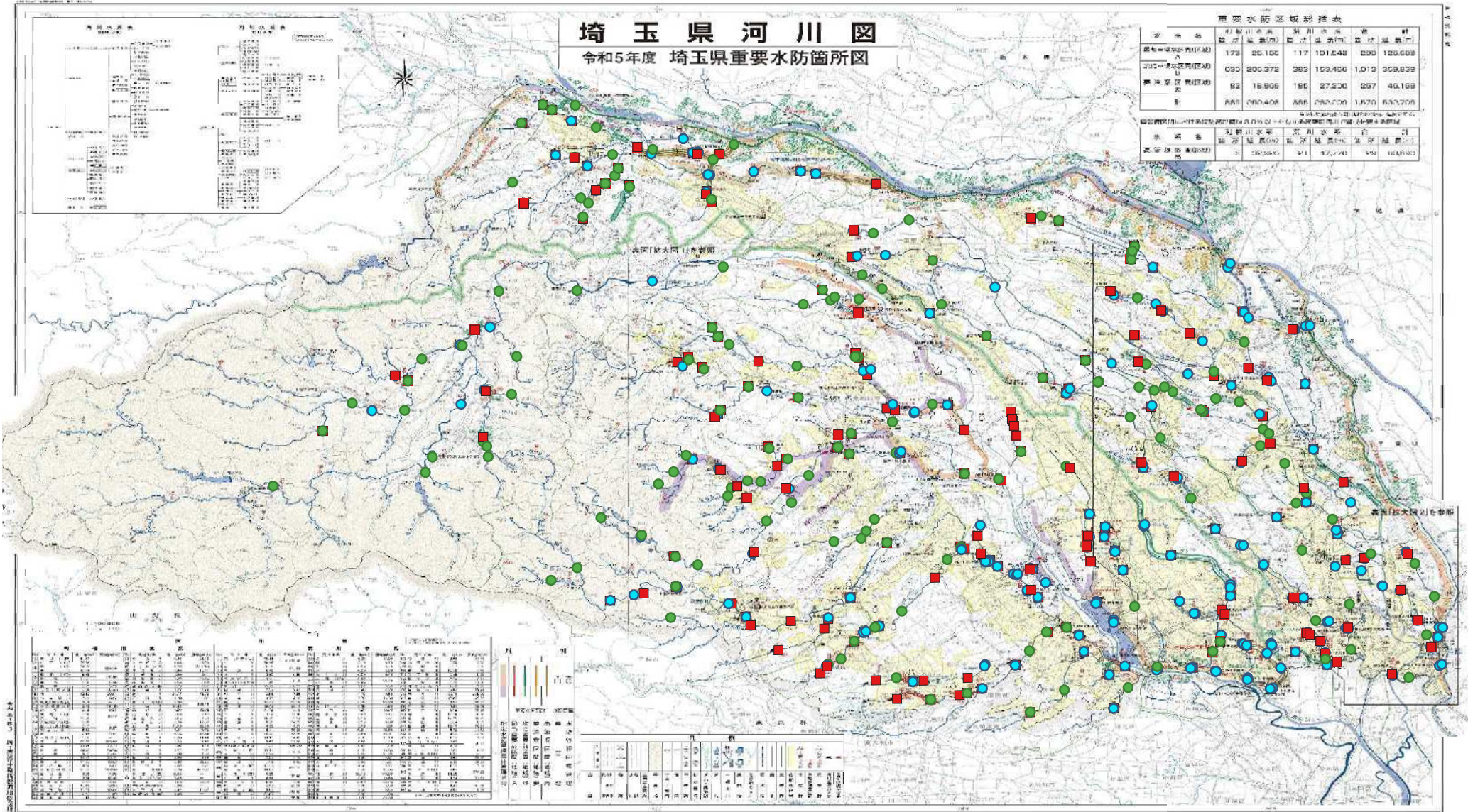
埼玉県河川図

令和5年度 埼玉県重要水防箇所図

重要水防区域概況表

河川名	河川延長(km)	流域面積(km ²)	平均流量(m ³ /s)	平均水位(m)	平均流速(m/s)
荒川	173	205,106	117	101.648	0.69
利根川	109	129,456	82	97.200	0.67
Tone River	95	18,995	180	97.200	0.67
計	377	353,557	279	99.149	0.68

河川名	河川延長(km)	流域面積(km ²)	平均流量(m ³ /s)	平均水位(m)	平均流速(m/s)
荒川	173	205,106	117	101.648	0.69
利根川	109	129,456	82	97.200	0.67
Tone River	95	18,995	180	97.200	0.67
計	377	353,557	279	99.149	0.68



緑○：危機管理型水位計
 青○：従来型水位計
 赤□：監視カメラ