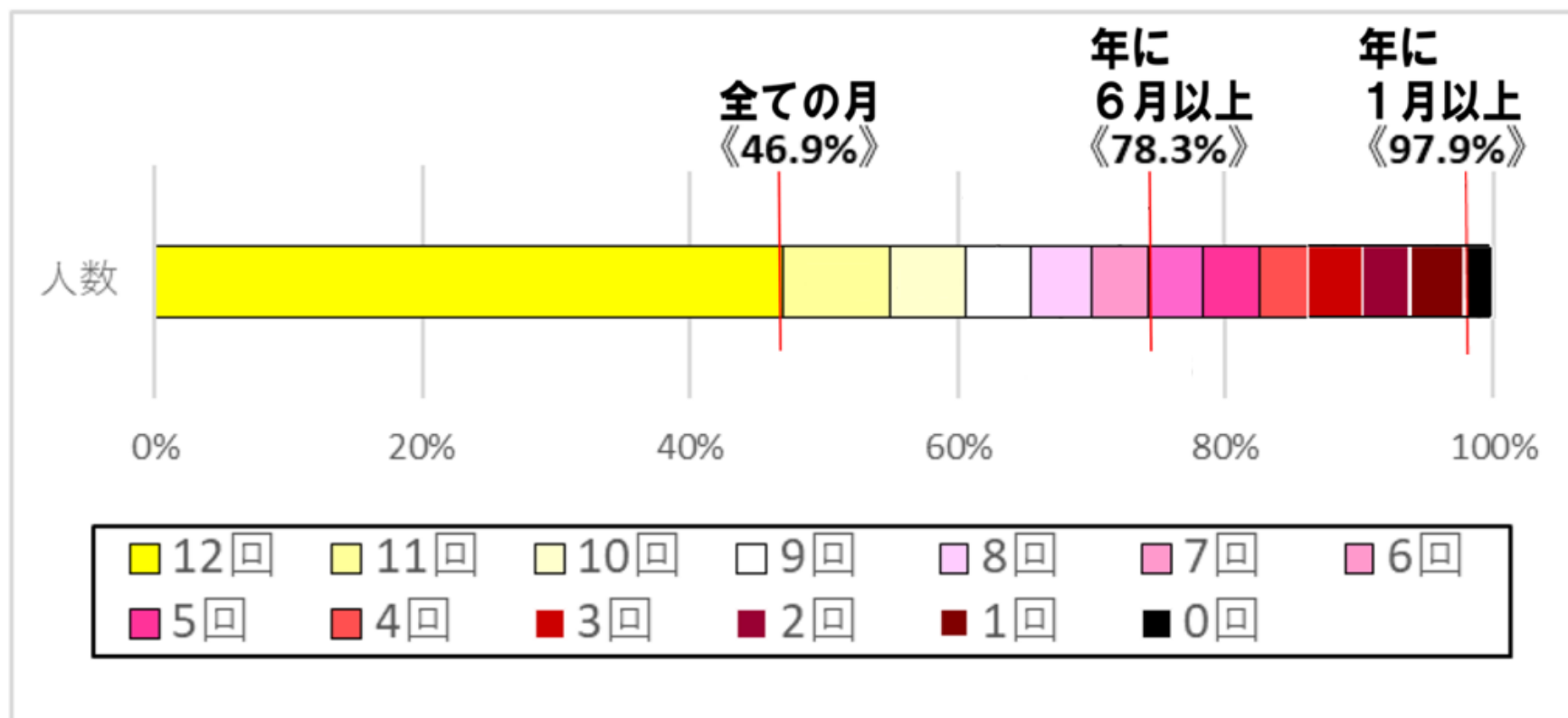


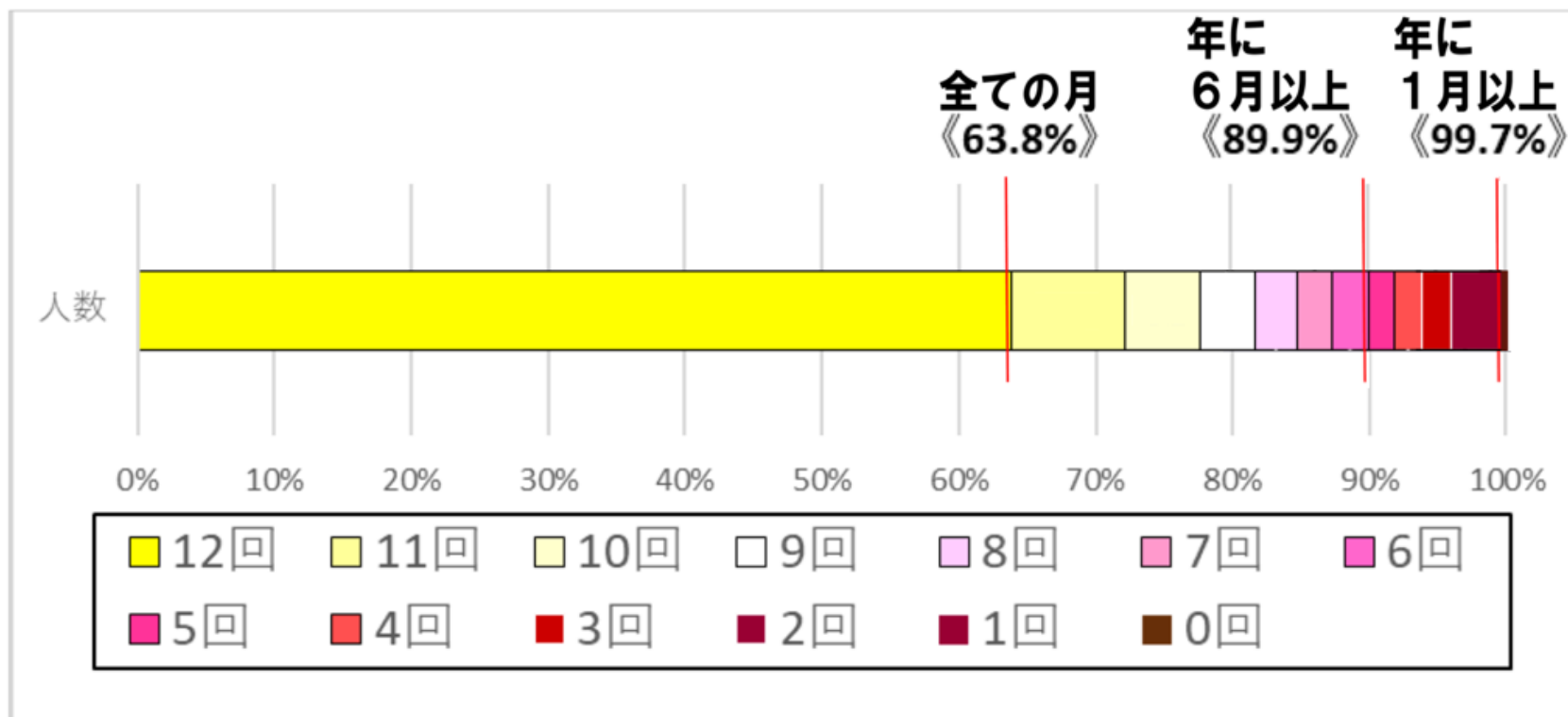
○ **県立高校** 時間外在校等時間**45**時間以内の状況(個人単位)



個人単位で全県的な状況を見た場合、高校においては、

- およそ半数(46.9%)が、令和4年度全ての月で45時間以内
- 78.3%が、年間の6月以上で月45時間以内
- 97.9%が、年間の1月以上で45時間以内  
(反対に、2.1%が、全ての月で45時間超)

○ **県立特別支援学校** 時間外在校等時間**45**時間以内の状況(個人単位)



個人単位で全県的な状況を見た場合、特別支援学校においては、

- 63.8%が、令和4年度全ての月で45時間以内
- 89.9%が、年間の6月以上で月45時間以内
- 99.7%が、年間の1月以上で45時間以内  
(反対に、0.3%が、全ての月で45時間超)